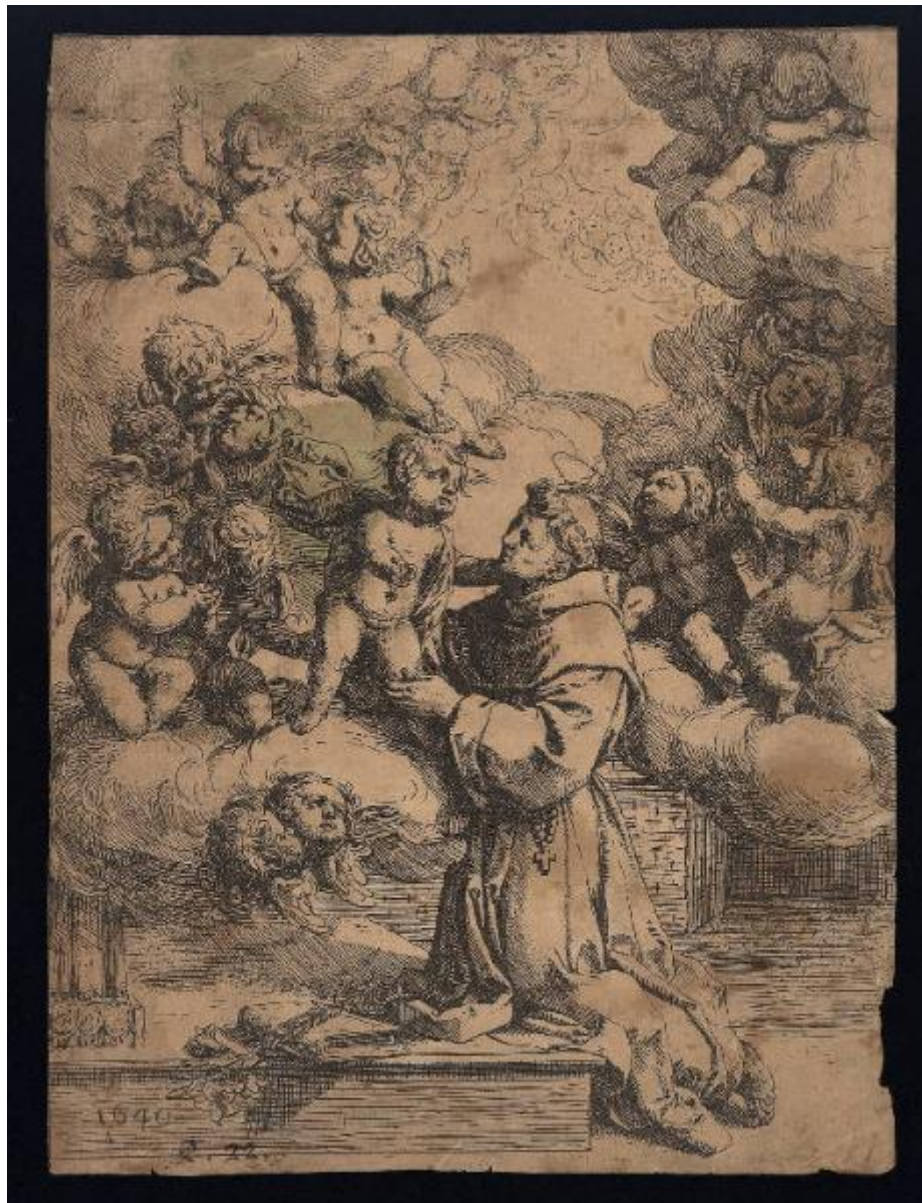


# Sant'Antonio da Padova con Gesù Bambino

Cantarini Simone detto Pesarese



Link risorsa: <https://www.lombardiabeniculturali.it/stampe/schede/C0060-01880/>

Scheda SIRBeC: <https://www.lombardiabeniculturali.it/stampe/schede-complete/C0060-01880/>

## CODICI

Unità operativa: C0060

Numero scheda: 1880

Codice scheda: C0060-01880

Tipo scheda: S

Livello ricerca: P

### CODICE UNIVOCO

Codice regione: 03

Numero catalogo generale: 01962266

Ente schedatore: R03/ Accademia Carrara

Ente competente: S27

## OGGETTO

### OGGETTO

Definizione: stampa

Tipologia: stampa di riproduzione

Disponibilità del bene: reale

### SOGGETTO

Categoria generale: sacro

Identificazione: Sant'Antonio da Padova con Gesù Bambino

## LOCALIZZAZIONE GEOGRAFICO-AMMINISTRATIVA

### INDICAZIONE DEL CONTENITORE FISICO

Codice del contenitore fisico: 24771

Categoria del contenitore fisico: architettura

### LOCALIZZAZIONE GEOGRAFICO-AMMINISTRATIVA ATTUALE

Stato: Italia

Regione: Lombardia

Provincia: BG

Nome provincia: Bergamo

Codice ISTAT comune: 016024

Comune: Bergamo

### **COLLOCAZIONE SPECIFICA**

Tipologia: museo

Denominazione: Accademia Carrara

Indirizzo: Piazza Giacomo Carrara

Denominazione struttura conservativa - livello 1: Accademia Carrara

Denominazione struttura conservativa - livello 2: Gabinetto Disegni e Stampe

Tipologia struttura conservativa: museo

Collocazione originaria: SC

Altra denominazione [1 / 4]: Palazzo del Conte G. Carrara

Altra denominazione [2 / 4]: Pinacoteca Carrara

Altra denominazione [3 / 4]: Palazzo del Conte G. Carrara

Altra denominazione [4 / 4]: Pinacoteca Carrara

### **ALTRE LOCALIZZAZIONI GEOGRAFICO-AMMINISTRATIVE**

Tipo di localizzazione: luogo di provenienza

### **LOCALIZZAZIONE GEOGRAFICO-AMMINISTRATIVA**

Continente: Europa

Stato: Italia

Regione: Lombardia

Provincia: BG

Comune: Bergamo

### **COLLOCAZIONE SPECIFICA**

Tipologia: palazzo

Qualificazione: privato

Denominazione: Palazzo Carrara

Denominazione struttura conservativa - livello 1: Collezione privata Carrara Giacomo

### **DATA**

Data ingresso: sec. XVIII

Data uscita: 1796

## DATI PATRIMONIALI E COLLEZIONI

### INVENTARIO

Data: 1958

Numero: 02133

## RAPPORTO

### RAPPORTO BENE FINALE/ORIGINALE

Stadio bene in esame: copia

Bene finale/originale: stampa

Autore bene finale/originale: Cantarini Simone detto Pesarese

## CRONOLOGIA

### CRONOLOGIA GENERICA

Secolo: sec. XVII

### CRONOLOGIA SPECIFICA

Da: 1640

A: 1640

Motivazione cronologia: data

## RIFERIMENTO MATRICE

Cronologia generica matrice: sec. XVII

Cronologia specifica matrice: 1640

Motivazione cronologia matrice: data

## DEFINIZIONE CULTURALE

### AUTORE

Ruolo: inventore

Nome di persona o ente: Cantarini Simone detto Pesarese

Tipo intestazione: P

Dati anagrafici/Periodo di attività: 1612/ 1648

Codice scheda autore: RL010-00530

Motivazione dell'attribuzione: bibliografia

## DATI TECNICI

### MATERIA E TECNICA

Materia: acquaforte

### MISURE

Parte: Parte incisa

Unità: mm

Altezza: 255

Larghezza: 190

### MISURE FOGLIO

Unità: mm

Altezza: 255

Larghezza: 190

Filigrana: assente

Indicazioni sul soggetto

Personaggi: sant'Antonio da Padova; Gesù Bambino. Figure: angeli; cherubini. Attributi: (sant'Antonio) giglio; libro; saio.

## DATI ANALITICI

### ISCRIZIONI [1 / 3]

Classe di appartenenza: documentaria

Posizione: nell'inciso, in basso a sinistra

Trascrizione: 1640.

### ISCRIZIONI [2 / 3]

Classe di appartenenza: nota manoscritta

Tecnica di scrittura: a penna

Posizione: al recto, in basso a sinistra

Trascrizione: R. 22.

### ISCRIZIONI [3 / 3]

Classe di appartenenza: nota manoscritta

Tecnica di scrittura: a matita

Posizione: al verso, in alto a sinistra

Trascrizione: 2133/ Catalogo Malaspina / Carponi / v.e II° p. 278

### **STEMMI, EMBLEMI, MARCHI**

Classe di appartenenza: timbro a inchiostro

Qualificazione: di collezione

Identificazione: Accademia Carrara - Museo

Quantità: 1

Posizione: al verso, in alto a destra

#### Descrizione

timbro rettangolare con angoli tagliati e con la scritta: "ACCADEMIA CARRARA / BELLE ARTI BERGAMO / BIBLIOTECA" (non leggibile, ma riconoscibile dalla forma)

#### Notizie storico-critiche

Gli esemplari completi presentano un margine inferiore con la seguente iscrizione al centro: "S ANTONIO DA PADOA"; inoltre nel II stato in basso a destra è aggiunto: "Jo. Jacomo Rossi form. Romæ". Questa stampa riproduce nello stesso verso ma con notevoli varianti un'acquaforte di Simone Cantarini (Spike J.T. 1981, p. 97 n. 25). L'attribuzione al Carpioni contenuta nel catalogo Malaspina è senza fondamento. L'opera è stata piuttosto attribuita a Domenico Peruzzini per le similitudini di tale artista col Cantarini, e anche a D. Piola, malgrado nel 1640 quest'ultimo avesse solo 12 anni.

## **CONSERVAZIONE**

### **STATO DI CONSERVAZIONE**

Data: 2007

Stato di conservazione: discreto

Indicazioni specifiche: Ossidazioni. Macchie.

Fonte: osservazione diretta

## **CONDIZIONE GIURIDICA E VINCOLI**

### **CONDIZIONE GIURIDICA**

Indicazione generica: proprietà Ente pubblico territoriale

Indicazione specifica: Comune di Bergamo

Indirizzo: Via Matteotti, 27 - 24122 Bergamo

### **ACQUISIZIONE**

Tipo acquisizione: immissione nella proprietà

Nome: Commissaria dell'Accademia Carrara

Data acquisizione: 1958

Luogo acquisizione: BG/ Bergamo/ Municipio

Note: fonte: Immissione del Comune di Bergamo nella titolarità ... Bergamo 1958, p. 76 n. 2133

## **FONTI E DOCUMENTI DI RIFERIMENTO**

### **DOCUMENTAZIONE FOTOGRAFICA [1 / 2]**

Genere: documentazione esistente

Tipo: fotografia b/n

Codice identificativo: 2133

Note: riproduzione completa

### **DOCUMENTAZIONE FOTOGRAFICA [2 / 2]**

Codice univoco della risorsa: SC\_S\_C0060-01880\_IMG-0000140061

Genere: documentazione allegata

Tipo: fotografia digitale

Codice identificativo: STP02133

Note: riproduzione completa

Nome del file originale: STP02133.jpg

### **BIBLIOGRAFIA [1 / 3]**

Genere: bibliografia specifica

Autore: Comune di Bergamo

Titolo libro o rivista: Immissione del Comune di Bergamo nella titolarità della Accademia Carrara

Luogo di edizione: Bergamo

Anno di edizione: 1958

Codice scheda bibliografia: C0060-00001

V., pp., nn.: p. 76 n. 2133

### **BIBLIOGRAFIA [2 / 3]**

Genere: bibliografia specifica

Autore: Bellini P./ Wallace R.W.

Titolo libro o rivista: Italian Masters of the Seventeenth Century (The Illustrated Bartsch, vol. 45 Commentary)

Luogo di edizione: New York

Anno di edizione: 1990

Codice scheda bibliografia: C0060-00106

V., pp., nn.: p. 107 n. .029

V., tavv., figg.: p. 108

### **BIBLIOGRAFIA [3 / 3]**

Genere: bibliografia di confronto

Autore: Spike J.T.

Titolo libro o rivista: Italian Masters of the Seventeenth Century (The Illustrated Bartsch, vol. 42)

Luogo di edizione: New York

Anno di edizione: 1981

Codice scheda bibliografia: C0060-00122

V., pp., nn.: p. 97 n. 25

V., tavv., figg.: p. 97 n. 25

## **COMPILAZIONE**

### **COMPILAZIONE**

Anno di redazione: 2007

Ente compilatore: Accademia Carrara

Nome: Scorsetti, Monica

Funzionario responsabile: Valagussa, Giovanni

### **AGGIORNAMENTO-REVISIONE**

Anno di aggiornamento/revisione: 2012

Nome: Scorsetti, Monica

Funzionario responsabile: Valagussa, Giovanni