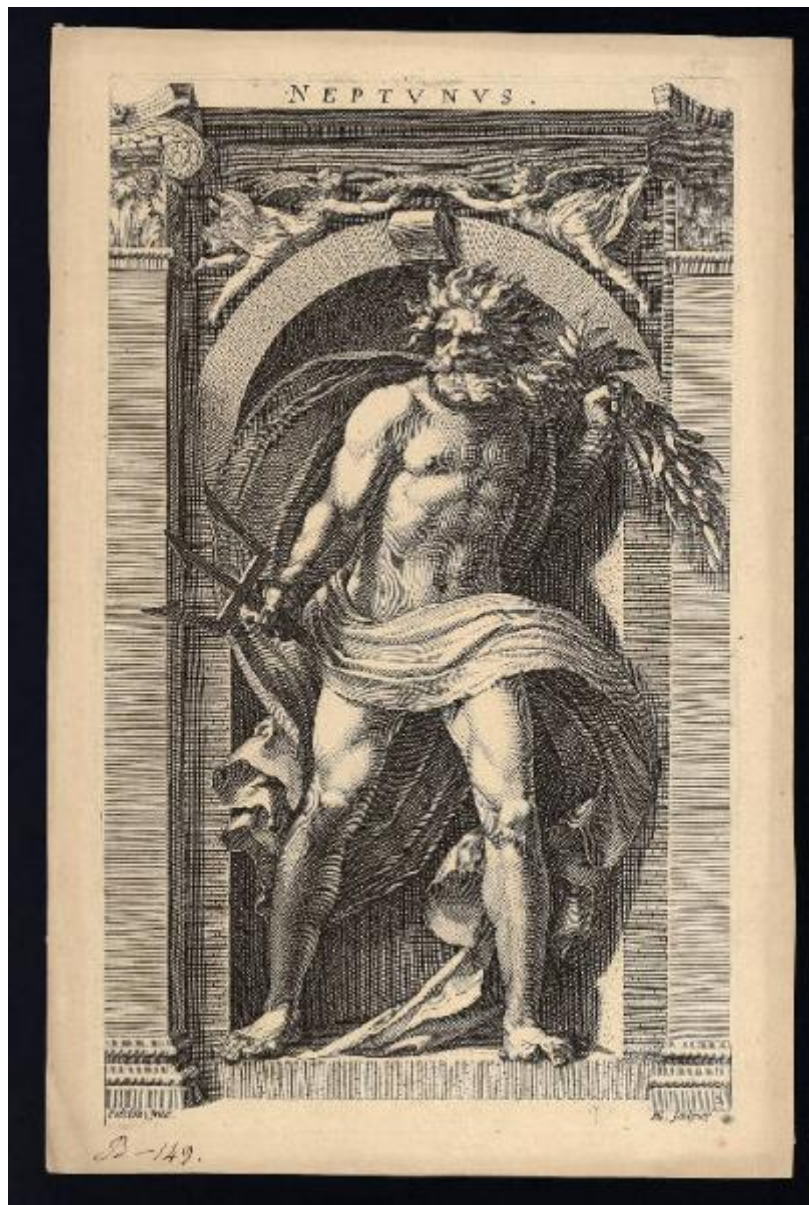


Antiche divinità

Goltzius Hendrick; Caldara Polidoro detto Polidoro da Caravaggio



Link risorsa: <https://www.lombardiabeniculturali.it/stampe/schede/C0060-01911/>

Scheda SIRBeC: <https://www.lombardiabeniculturali.it/stampe/schede-complete/C0060-01911/>

CODICI

Unità operativa: C0060

Numero scheda: 1911

Codice scheda: C0060-01911

Tipo scheda: S

Livello ricerca: P

CODICE UNIVOCO

Codice regione: 03

Numero catalogo generale: 01962277

Ente schedatore: R03/ Accademia Carrara

Ente competente: S27

RELAZIONI

STRUTTURA COMPLESSA

Livello: 4

Codice IDK della scheda madre: C0060-02302

OGGETTO

OGGETTO

Definizione: stampa

Tipologia: stampa di riproduzione

Identificazione: elemento d'insieme

QUANTITA'

Numero d'ordine: 2

Disponibilità del bene: reale

SOGGETTO

Categoria generale: mitologia

Identificazione: Nettuno

Titolo proprio: Neptunus

Tipo titolo: dalla stampa

Titolo della serie di appartenenza: Antiche divinità

LOCALIZZAZIONE GEOGRAFICO-AMMINISTRATIVA

INDICAZIONE DEL CONTENITORE FISICO

Codice del contenitore fisico: 24771

Categoria del contenitore fisico: architettura

LOCALIZZAZIONE GEOGRAFICO-AMMINISTRATIVA ATTUALE

Stato: Italia

Regione: Lombardia

Provincia: BG

Nome provincia: Bergamo

Codice ISTAT comune: 016024

Comune: Bergamo

COLLOCAZIONE SPECIFICA

Tipologia: museo

Denominazione: Accademia Carrara

Indirizzo: Piazza Giacomo Carrara

Denominazione struttura conservativa - livello 1: Accademia Carrara

Denominazione struttura conservativa - livello 2: Gabinetto Disegni e Stampe

Tipologia struttura conservativa: museo

Collocazione originaria: SC

Altra denominazione [1 / 4]: Palazzo del Conte G. Carrara

Altra denominazione [2 / 4]: Palazzo del Conte G. Carrara

Altra denominazione [3 / 4]: Pinacoteca Carrara

Altra denominazione [4 / 4]: Pinacoteca Carrara

ALTRE LOCALIZZAZIONI GEOGRAFICO-AMMINISTRATIVE

Tipo di localizzazione: luogo di provenienza

LOCALIZZAZIONE GEOGRAFICO-AMMINISTRATIVA

Continente: Europa

Stato: Italia

Regione: Lombardia

Provincia: BG

Comune: Bergamo

COLLOCAZIONE SPECIFICA

Tipologia: palazzo

Qualificazione: privato

Denominazione: Palazzo Carrara

Denominazione struttura conservativa - livello 1: Collezione privata Carrara Giacomo

DATA

Data ingresso: sec. XVIII

Data uscita: 1796

DATI PATRIMONIALI E COLLEZIONI

INVENTARIO

Data: 1958

Numero: 02164

RAPPORTO

RAPPORTO BENE FINALE/ORIGINALE [1 / 2]

Stadio bene in esame: derivazione

Bene finale/originale: affresco

Autore bene finale/originale: Caldara Polidoro detto Polidoro da Caravaggio

Collocazione bene finale/originale: Italia/ Lazio/ RM/ Roma/ Monte Cavallo

RAPPORTO BENE FINALE/ORIGINALE [2 / 2]

Stadio bene in esame: derivazione

Bene finale/originale: disegno

Autore bene finale/originale: Caldara Polidoro detto Polidoro da Caravaggio

Collocazione bene finale/originale: Paesi Bassi/ Haarlem

CRONOLOGIA

CRONOLOGIA GENERICA

Secolo: sec. XVI

CRONOLOGIA SPECIFICA

Da: 1592

A: 1592

Motivazione cronologia: bibliografia

RIFERIMENTO MATRICE

Cronologia generica matrice: sec. XVI

Cronologia specifica matrice: 1592

Motivazione cronologia matrice: bibliografia

DEFINIZIONE CULTURALE

AUTORE [1 / 2]

Ruolo: incisore

Nome di persona o ente: Goltzius Hendrick

Tipo intestazione: P

Dati anagrafici/Periodo di attività: 1558/ 1617

Codice scheda autore: RL010-01084

Motivazione dell'attribuzione: iscrizione

AUTORE [2 / 2]

Ruolo: inventore

Nome di persona o ente: Caldara Polidoro detto Polidoro da Caravaggio

Tipo intestazione: P

Dati anagrafici/Periodo di attività: 1499-1500/ 1543

Codice scheda autore: RL010-00498

Motivazione dell'attribuzione: iscrizione

STATO DELL' OPERA

Stato: secondo stato su quattro

Specifiche: con l'aggiunta dei numeri didascalici (secondo Hollstein F.W.H., Dutch ..., v. VIII, p. 101 nn. 296-303)

DATI TECNICI

MATERIA E TECNICA

Materia: bulino

MISURE [1 / 2]

Parte: Parte incisa

Unità: mm

Altezza: 345

Larghezza: 211

MISURE [2 / 2]

Parte: lastra

Unità: mm

Altezza: 355

Larghezza: 214

MISURE FOGLIO

Unità: mm

Altezza: 385

Larghezza: 252

Filigrana: scritta non leggibile

Indicazioni sul soggetto

Divinità: Nettuno. Attributi: (Nettuno) tridente. Costruzioni: edicola. Divinità minori: Vittorie alate. Oggetti: corona d'alloro. Vegetali: canne d'acqua.

DATI ANALITICI

ISCRIZIONI [1 / 6]

Classe di appartenenza: indicazione di responsabilità

Tecnica di scrittura: a incisione

Posizione: sotto l'inciso, a sinistra

Trascrizione: Polidorus jnue.

ISCRIZIONI [2 / 6]

Classe di appartenenza: indicazione di responsabilità

Tecnica di scrittura: a incisione

Posizione: sotto l'inciso, a destra

Trascrizione: HG. sculptor. [HG in nesso]

ISCRIZIONI [3 / 6]

Classe di appartenenza: di titolazione

Tecnica di scrittura: a incisione

Posizione: sopra l'inciso, al centro

Trascrizione: NEPTVNVS.

ISCRIZIONI [4 / 6]

Classe di appartenenza: didascalica

Tecnica di scrittura: a incisione

Posizione: nell'inciso, in basso a destra

Trascrizione: 2

ISCRIZIONI [5 / 6]

Classe di appartenenza: nota manoscritta

Tecnica di scrittura: a penna

Posizione: al recto, in basso a sinistra

Trascrizione: B - 149.

ISCRIZIONI [6 / 6]

Classe di appartenenza: nota manoscritta

Tecnica di scrittura: a matita

Posizione: al verso, in basso a sinistra

Trascrizione: 2164

STEMMI, EMBLEMI, MARCHI

Classe di appartenenza: timbro a inchiostro

Qualificazione: di collezione

Identificazione: Accademia Carrara - Museo

Quantità: 1

Posizione: al verso, in alto a destra

Descrizione

timbro rettangolare con angoli tagliati e con la scritta: "ACCADEMIA CARRARA / BELLE ARTI BERGAMO / BIBLIOTECA"

Notizie storico-critiche

Questa stampa costituisce il foglio n. 2 di una serie di 8 tavole riproducenti figure di invenzione di Polidoro da Caravaggio e dipinte ad affresco al Monte Cavallo. Di sei delle otto invenzioni si conservano i disegni originali di Goltzius a Haarlem. Secondo Hollstein (*Dutch ...*, v. VIII, p. 101 nn. 296-202), questa serie è nota in quattro stati: I) senza i numeri di inventario; II) con i numeri d'inventario; III) con l'indirizzo di CIVISSCHER junior sulla tav. 1; IV) con l'indirizzo di G. Falck sulla medesima tavola e sul foglio n. 8. L'esemplare qui catalogato è un esemplare di II stato.

CONSERVAZIONE

STATO DI CONSERVAZIONE

Data: 2007

Stato di conservazione: buono

Fonte: osservazione diretta

CONDIZIONE GIURIDICA E VINCOLI

CONDIZIONE GIURIDICA

Indicazione generica: proprietà Ente pubblico territoriale

Indicazione specifica: Comune di Bergamo

Indirizzo: Via Matteotti, 27 - 24122 Bergamo

ACQUISIZIONE

Tipo acquisizione: immissione nella proprietà

Nome: Commissaria dell'Accademia Carrara

Data acquisizione: 1958

Luogo acquisizione: BG/ Bergamo/ Municipio

Note: fonte: Immissione del Comune di Bergamo nella titolarità ... Bergamo 1958, p. 76 n. 2164

FONTI E DOCUMENTI DI RIFERIMENTO

DOCUMENTAZIONE FOTOGRAFICA [1 / 2]

Genere: documentazione esistente

Tipo: fotografia b/n

Codice identificativo: 2164

Note: riproduzione completa

DOCUMENTAZIONE FOTOGRAFICA [2 / 2]

Codice univoco della risorsa: SC_S_C0060-01911_IMG-0000140092

Genere: documentazione allegata

Tipo: fotografia digitale

Codice identificativo: STP02164

Note: riproduzione completa

Nome del file originale: STP02164.jpg

BIBLIOGRAFIA [1 / 4]

Genere: bibliografia specifica

Autore: Comune di Bergamo

Titolo libro o rivista: Immissione del Comune di Bergamo nella titolarità della Accademia Carrara

Luogo di edizione: Bergamo

Anno di edizione: 1958

Codice scheda bibliografia: C0060-00001

V., pp., nn.: p. 76 n. 2164

BIBLIOGRAFIA [2 / 4]

Genere: bibliografia specifica

Autore: Hollstein F.W.H.

Titolo libro o rivista: Dutch & Flemish Etchings Engravings and Woodcuts ca. 1450-1700

Luogo di edizione: Amsterdam

Anno di edizione: 1949-2012

Codice scheda bibliografia: C0060-00018

V., pp., nn.: v. VIII p. 101 nn. 296-303; v. VIII p. 101 n. 297

BIBLIOGRAFIA [3 / 4]

Genere: bibliografia specifica

Autore: Bartsch A.

Titolo libro o rivista: Le peintre-graveur

Luogo di edizione: Vienna

Anno di edizione: 1803-1821

Codice scheda bibliografia: C0060-00002

V., pp., nn.: v. III p. 77 n. 250

BIBLIOGRAFIA [4 / 4]

Genere: bibliografia specifica

Autore: Strauss W.L.

Titolo libro o rivista: Netherlandish Artists. Hendrick Goltzius (The Illustrated Bartsch, vol. 3)

Luogo di edizione: New York

Anno di edizione: 1980

Codice scheda bibliografia: C0060-00098

V., pp., nn.: p. 216 n. 250

V., tavv., figg.: p. 216 n. 250

COMPILAZIONE

COMPILAZIONE

Anno di redazione: 2007

Ente compilatore: Accademia Carrara

Nome: Scorsetti, Monica

Funzionario responsabile: Valagussa, Giovanni