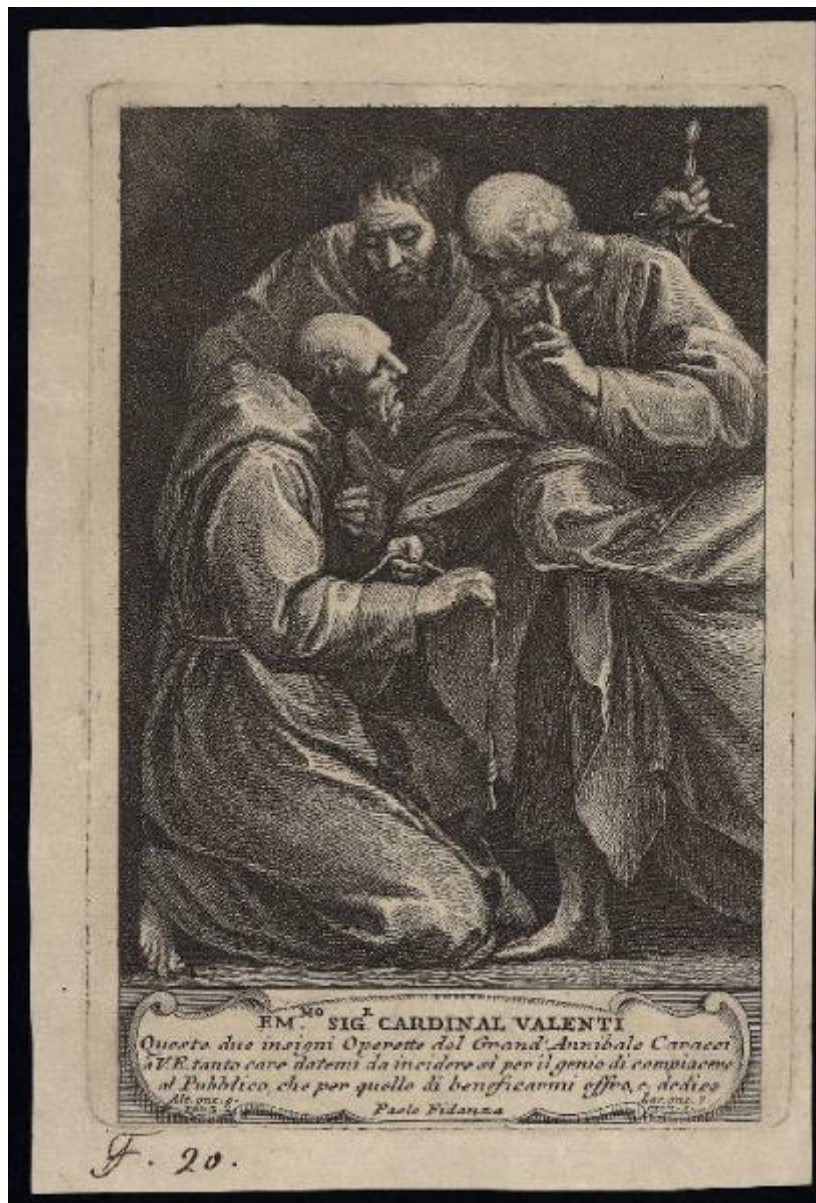


San Francesco, san Paolo e san Pietro

Carracci Annibale; Fidanza Paolo



Link risorsa: <https://www.lombardiabeniculturali.it/stampe/schede/C0060-02100/>

Scheda SIRBeC: <https://www.lombardiabeniculturali.it/stampe/schede-complete/C0060-02100/>

CODICI

Unità operativa: C0060

Numero scheda: 2100

Codice scheda: C0060-02100

Tipo scheda: S

Livello ricerca: P

CODICE UNIVOCO

Codice regione: 03

Numero catalogo generale: 01962366

Ente schedatore: R03/ Accademia Carrara

Ente competente: S27

OGGETTO

OGGETTO

Definizione: stampa

Tipologia: stampa di riproduzione

Disponibilità del bene: reale

SOGGETTO

Categoria generale: sacro

Identificazione: San Francesco, san Paolo e san Pietro

LOCALIZZAZIONE GEOGRAFICO-AMMINISTRATIVA

INDICAZIONE DEL CONTENITORE FISICO

Codice del contenitore fisico: 24771

Categoria del contenitore fisico: architettura

LOCALIZZAZIONE GEOGRAFICO-AMMINISTRATIVA ATTUALE

Stato: Italia

Regione: Lombardia

Provincia: BG

Nome provincia: Bergamo

Codice ISTAT comune: 016024

Comune: Bergamo

COLLOCAZIONE SPECIFICA

Tipologia: museo

Denominazione: Accademia Carrara

Indirizzo: Piazza Giacomo Carrara

Denominazione struttura conservativa - livello 1: Accademia Carrara

Denominazione struttura conservativa - livello 2: Gabinetto Disegni e Stampe

Tipologia struttura conservativa: museo

Collocazione originaria: SC

Altra denominazione [1 / 4]: Palazzo del Conte G. Carrara

Altra denominazione [2 / 4]: Palazzo del Conte G. Carrara

Altra denominazione [3 / 4]: Pinacoteca Carrara

Altra denominazione [4 / 4]: Pinacoteca Carrara

ALTRE LOCALIZZAZIONI GEOGRAFICO-AMMINISTRATIVE

Tipo di localizzazione: luogo di provenienza

LOCALIZZAZIONE GEOGRAFICO-AMMINISTRATIVA

Continente: Europa

Stato: Italia

Regione: Lombardia

Provincia: BG

Comune: Bergamo

COLLOCAZIONE SPECIFICA

Tipologia: palazzo

Qualificazione: privato

Denominazione: Palazzo Carrara

Denominazione struttura conservativa - livello 1: Collezione privata Carrara Giacomo

DATA

Data ingresso: sec. XVIII

Data uscita: 1796

DATI PATRIMONIALI E COLLEZIONI

INVENTARIO

Data: 1958

Numero: 02349

RAPPORTO

RAPPORTO BENE FINALE/ORIGINALE

Stadio bene in esame: derivazione

Bene finale/originale: dipinto

Autore bene finale/originale: Carracci Annibale

Collocazione bene finale/originale: non nota

Collocazione precedente: Collezione cardinale Silvio Valenti

CRONOLOGIA

CRONOLOGIA GENERICA

Secolo: sec. XVIII

CRONOLOGIA SPECIFICA

Da: 1745

A: 1870

Motivazione cronologia: analisi storica

RIFERIMENTO MATRICE

Luogo di conservazione matrice: RM/ Roma/ Calcografia Nazionale

Cronologia generica matrice: sec. XVIII

Cronologia specifica matrice: 1745 ca./ 1754 ante

Motivazione cronologia matrice: documentazione

DEFINIZIONE CULTURALE

AUTORE [1 / 2]

Ruolo: inventore

Nome di persona o ente: Carracci Annibale

Tipo intestazione: P

Dati anagrafici/Periodo di attività: 1560/ 1609

Codice scheda autore: RL010-00569

Motivazione dell'attribuzione: iscrizione

AUTORE [2 / 2]

Ruolo: incisore

Nome di persona o ente: Fidanza Paolo

Tipo intestazione: P

Dati anagrafici/Periodo di attività: 1731/ 1785 ca.

Codice scheda autore: C0060-00594

Motivazione dell'attribuzione: iscrizione

DEDICA

Circostanza: omaggio

Fonte: iscrizione nel margine inferiore

Nome del dedicante: Fidanza Paolo

Nome del dedicatario: Valenti Silvio cardinale

DATI TECNICI

MATERIA E TECNICA

Materia: acquaforte

MISURE [1 / 2]

Parte: lastra

Unità: mm

Altezza: 213

Larghezza: 143

MISURE [2 / 2]

Parte: Parte incisa

Unità: mm

Altezza: 207

Larghezza: 132

MISURE FOGLIO

Unità: mm

Altezza: 239

Larghezza: 161

Filigrana: entro cornice "REV./ CAMERA/ APOSTO/ LICA"

Indicazioni sul soggetto

Personaggi: san Francesco; san Pietro; san Paolo. Attributi: (san Francesco) saio; cordone. Attributi: (san Pietro) chiavi.
Attributi: (san Paolo) spada.

DATI ANALITICI

ISCRIZIONI [1 / 5]

Classe di appartenenza: dedicatoria

Tecnica di scrittura: a incisione

Posizione: nel margine inferiore

Trascrizione

EM.MO SIG.R CARDINAL VALENTI / queste due insigni Operette del Grand'Annibale Caracci / à V.E. tanto care datemi da incidere sì per il genio di compiacere / al Pubblico, che per quello di beneficarmi offro, e dedico / Paolo Fianza

ISCRIZIONI [2 / 5]

Classe di appartenenza: documentaria

Tecnica di scrittura: a incisione

Posizione: nel margine inferiore, in basso a sinistra

Trascrizione: Alt. onc. 9. / min. 3. 4.

ISCRIZIONI [3 / 5]

Classe di appartenenza: documentaria

Tecnica di scrittura: a incisione

Posizione: nel margine inferiore, in basso a destra

Trascrizione: Lar. onc. 7. / min. 1.

ISCRIZIONI [4 / 5]

Classe di appartenenza: nota manoscritta

Tecnica di scrittura: a penna

Posizione: in basso a sinistra

Trascrizione: F. 20.

ISCRIZIONI [5 / 5]

Classe di appartenenza: nota manoscritta

Tecnica di scrittura: a matita

Posizione: al verso, in alto a destra

Trascrizione: 2349

STEMMI, EMBLEMI, MARCHI

Classe di appartenenza: timbro a inchiostro

Qualificazione: di collezione

Identificazione: Accademia Carrara - Museo

Quantità: 1

Posizione: al verso, in alto a destra

Descrizione

timbro rettangolare con angoli tagliati e con la scritta: "ACCADEMIA CARRARA / BELLE ARTI BERGAMO / BIBLIOTECA" (parzialmente leggibile)

Notizie storico-critiche

Come si legge nel margine inferiore e come si può verificare in Borea (1986, p. 267 n. A14), questa stampa riproduce un dipinto di Annibale Carracci ed è pendant di un'altra stampa che presenta la medesima struttura e la stessa dedica del foglio qui catalogato. Esse riproducono dipinti di Annibale Carracci attualmente non noti ed evidentemente all'epoca dell'intaglio facenti parte della collezione del cardinale Silvio Valenti. I due rami sono citati nell'Indice della Calcografia Camerale del 1754: questa data costituisce un termine ante quem per la datazione.

CONSERVAZIONE

STATO DI CONSERVAZIONE

Data: 2008

Stato di conservazione: buono

Fonte: osservazione diretta

CONDIZIONE GIURIDICA E VINCOLI

CONDIZIONE GIURIDICA

Indicazione generica: proprietà Ente pubblico territoriale

Indicazione specifica: Comune di Bergamo

Indirizzo: Via Matteotti, 27 - 24122 Bergamo

ACQUISIZIONE

Tipo acquisizione: immissione nella proprietà

Nome: Commissaria dell'Accademia Carrara

Data acquisizione: 1958

Luogo acquisizione: BG/ Bergamo/ Municipio

Note: fonte: Immissione del Comune di Bergamo nella titolarità ... Bergamo 1958, p. 79 n. 2349

FONTI E DOCUMENTI DI RIFERIMENTO

DOCUMENTAZIONE FOTOGRAFICA [1 / 2]

Genere: documentazione esistente

Tipo: fotografia b/n

Codice identificativo: 2349

Note: riproduzione completa

DOCUMENTAZIONE FOTOGRAFICA [2 / 2]

Codice univoco della risorsa: SC_S_C0060-02100_IMG-0000140288

Genere: documentazione allegata

Tipo: fotografia digitale

Codice identificativo: STP02349

Note: riproduzione completa

Nome del file originale: STP02349.jpg

BIBLIOGRAFIA [1 / 4]

Genere: bibliografia specifica

Autore: Comune di Bergamo

Titolo libro o rivista: Immissione del Comune di Bergamo nella titolarità della Accademia Carrara

Luogo di edizione: Bergamo

Anno di edizione: 1958

Codice scheda bibliografia: C0060-00001

V., pp., nn.: p. 79 n. 2349

BIBLIOGRAFIA [2 / 4]

Genere: bibliografia specifica

Autore: Borea E.

Titolo libro o rivista: Annibale Carracci e i suoi incisori

Luogo di edizione: Roma

Anno di edizione: 1986

Codice scheda bibliografia: C0060-00012

V., pp., nn.: p. 279 n. A38

V., tavv., figg.: p. 279 n. A38

BIBLIOGRAFIA [3 / 4]

Genere: bibliografia di confronto

Autore: Borea E.

Titolo libro o rivista: Annibale Carracci e i suoi incisori

Luogo di edizione: Roma

Anno di edizione: 1986

Codice scheda bibliografia: C0060-00012

V., pp., nn.: p. 267 n. A14

V., tavv., figg.: p. 267 n. A14

BIBLIOGRAFIA [4 / 4]

Genere: bibliografia specifica

Autore: Le Blanc Ch.

Titolo libro o rivista: Manuel de l'amateur d'estampes

Luogo di edizione: Paris

Anno di edizione: 1854-1888

Codice scheda bibliografia: C0060-00003

V., pp., nn.: v. II p. 226 n. 2

COMPILAZIONE

COMPILAZIONE

Anno di redazione: 2008

Ente compilatore: Accademia Carrara

Nome: Scorsetti, Monica

Funzionario responsabile: Valagussa, Giovanni