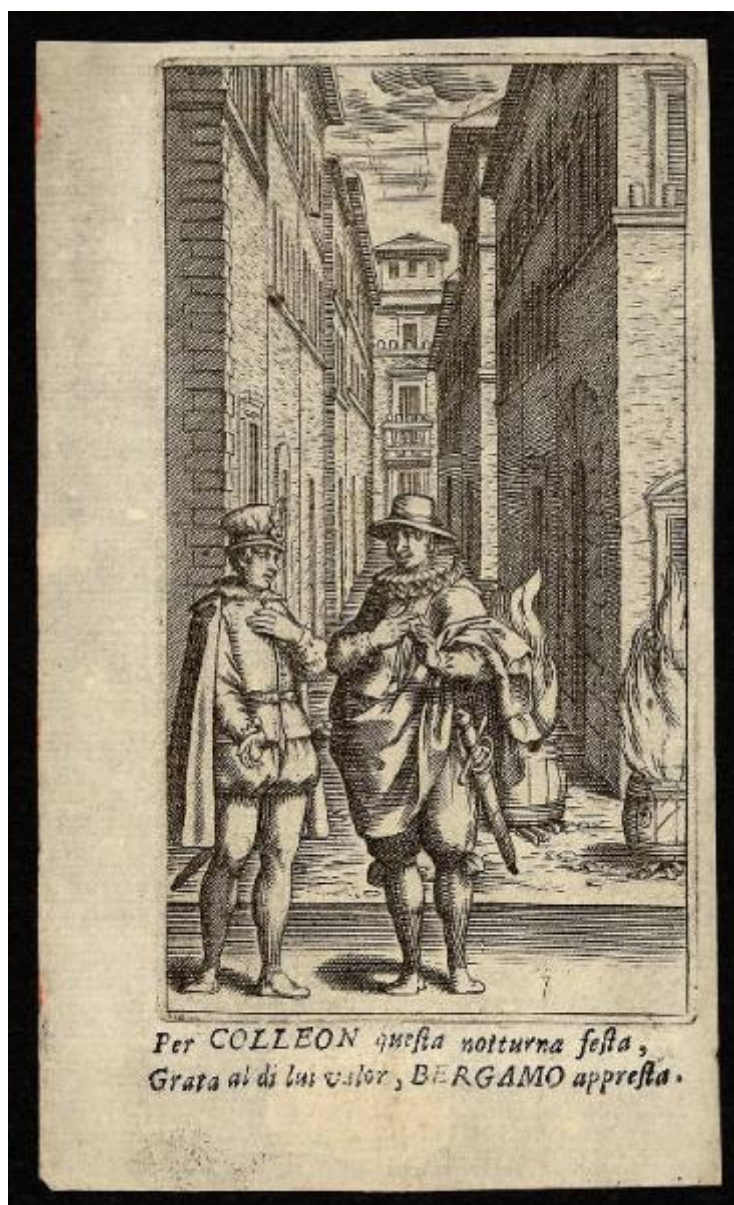


Le pitture sculture ed architetture delle chiese, e d'altri luoghi pubblici di Bergamo descritte da Francesco Bertoli bolognese

scuola italiana (Italia settentrionale)



Link risorsa: <https://www.lombardiabeniculturali.it/stampe/schede/C0060-02172/>

Scheda SIRBeC: <https://www.lombardiabeniculturali.it/stampe/schede-complete/C0060-02172/>

CODICI

Unità operativa: C0060

Numero scheda: 2172

Codice scheda: C0060-02172

Tipo scheda: S

Livello ricerca: P

CODICE UNIVOCO

Codice regione: 03

Numero catalogo generale: 01962383

Ente schedatore: R03/ Accademia Carrara

Ente competente: S27

RELAZIONI

STRUTTURA COMPLESSA

Livello: 3

Codice IDK della scheda madre: C0060-02328

RELAZIONI CON ALTRI BENI

Tipo relazione: correlazione

Tipo scheda: S

Codice IDK della scheda correlata: C0060-02172

OGGETTO

OGGETTO

Definizione: stampa

Tipologia: stampa di invenzione

Identificazione: elemento d'insieme

Disponibilità del bene: reale

SOGGETTO

Identificazione: Festa notturna nella città di Bergamo

Titolo della serie di appartenenza

Le pitture sculture ed architetture delle chiese, e d'altri luoghi pubblici di Bergamo descritte da Francesco Bertoli

bolognese

LOCALIZZAZIONE GEOGRAFICO-AMMINISTRATIVA

INDICAZIONE DEL CONTENITORE FISICO

Codice del contenitore fisico: 24771

Categoria del contenitore fisico: architettura

LOCALIZZAZIONE GEOGRAFICO-AMMINISTRATIVA ATTUALE

Stato: Italia

Regione: Lombardia

Provincia: BG

Nome provincia: Bergamo

Codice ISTAT comune: 016024

Comune: Bergamo

COLLOCAZIONE SPECIFICA

Tipologia: museo

Denominazione: Accademia Carrara

Indirizzo: Piazza Giacomo Carrara

Denominazione struttura conservativa - livello 1: Accademia Carrara

Denominazione struttura conservativa - livello 2: Gabinetto Disegni e Stampe

Tipologia struttura conservativa: museo

Collocazione originaria: SC

Altra denominazione [1 / 4]: Palazzo del Conte G. Carrara

Altra denominazione [2 / 4]: Palazzo del Conte G. Carrara

Altra denominazione [3 / 4]: Pinacoteca Carrara

Altra denominazione [4 / 4]: Pinacoteca Carrara

ALTRE LOCALIZZAZIONI GEOGRAFICO-AMMINISTRATIVE

Tipo di localizzazione: luogo di provenienza

LOCALIZZAZIONE GEOGRAFICO-AMMINISTRATIVA

Continente: Europa

Stato: Italia

Regione: Lombardia

Provincia: BG

Comune: Bergamo

COLLOCAZIONE SPECIFICA

Tipologia: palazzo

Qualificazione: privato

Denominazione: Palazzo Carrara

Denominazione struttura conservativa - livello 1: Collezione privata Carrara Giacomo

DATA

Data ingresso: sec. XVIII

Data uscita: 1796

DATI PATRIMONIALI E COLLEZIONI

INVENTARIO

Data: 1958

Numero: 02421

RAPPORTO

AREA DEL LIBRO

Tipologia: libro

Autore della pubblicazione: Bartoli Francesco Saverio

Titolo della pubblicazione

Le pitture sculture ed architetture delle chiese, e d'altri luoghi pubblici di Bergamo descritte da Francesco Bertoli bolognese

Numero di edizione: Bressan Carlo/ Vicenza/ 1774

Posizione: tavola

Situazione attuale: stampa non più in volume

CRONOLOGIA

CRONOLOGIA GENERICA

Secolo: sec. XVIII

CRONOLOGIA SPECIFICA

Da: 1774

A: 1774

Motivazione cronologia: data

RIFERIMENTO MATRICE

Cronologia generica matrice: sec. XVIII

Cronologia specifica matrice: 1774

Motivazione cronologia matrice: data

DEFINIZIONE CULTURALE

AMBITO CULTURALE

Denominazione: scuola italiana (Italia settentrionale)

Riferimento all'intervento: incisore

Motivazione dell'attribuzione: contesto

DATI TECNICI

MATERIA E TECNICA

Materia: bulino

MISURE [1 / 2]

Parte: lastra

Unità: mm

Altezza: 127

Larghezza: 71

MISURE [2 / 2]

Parte: Parte incisa

Unità: mm

Altezza: 125

Larghezza: 69

MISURE FOGLIO

Unità: mm

Altezza: 152

Larghezza: 90

Filigrana: assente

Indicazioni sul soggetto

Veduta: Bergamo. Costruzioni: palazzi. Figure: figure maschili. Fenomeni naturali: fuoco. Oggetti: botti.

DATI ANALITICI

ISCRIZIONI [1 / 2]

Classe di appartenenza: di commento

Tecnica di scrittura: a incisione

Posizione: sotto la battuta della lastra

Trascrizione: Per COLLEON questa notturna festa, / Grata al di lui valor, BERGAMO appresta.

ISCRIZIONI [2 / 2]

Classe di appartenenza: nota manoscritta

Tecnica di scrittura: a matita

Posizione: al verso, in basso a sinistra

Trascrizione: 2421

Notizie storico-critiche

Questa stampa fa parte dell'opera di Francesco Saverio Bartoli "Le pitture sculture ed architetture delle chiese, e d'altri luoghi pubblici di Bergamo descritte da Francesco Bertoli bolognese" pubblicata a Vicenza da Carlo Bressan nel 1774.

CONSERVAZIONE

STATO DI CONSERVAZIONE

Data: 2008

Stato di conservazione: buono

Fonte: osservazione diretta

CONDIZIONE GIURIDICA E VINCOLI

CONDIZIONE GIURIDICA

Indicazione generica: proprietà Ente pubblico territoriale

Indicazione specifica: Comune di Bergamo

Indirizzo: Via Matteotti, 27 - 24122 Bergamo

ACQUISIZIONE

Tipo acquisizione: immissione nella proprietà

Nome: Commissaria dell'Accademia Carrara

Data acquisizione: 1958

Luogo acquisizione: BG/ Bergamo/ Municipio

Note: fonte: Immissione del Comune di Bergamo nella titolarità ... Bergamo 1958, p. 80 n. 2421

FONTI E DOCUMENTI DI RIFERIMENTO

DOCUMENTAZIONE FOTOGRAFICA [1 / 2]

Genere: documentazione esistente

Tipo: fotografia b/n

Codice identificativo: 2421

Note: riproduzione completa

DOCUMENTAZIONE FOTOGRAFICA [2 / 2]

Codice univoco della risorsa: SC_S_C0060-02172_IMG-0000140363

Genere: documentazione allegata

Tipo: fotografia digitale

Codice identificativo: STP02421

Note: riproduzione completa

Nome del file originale: STP02421.jpg

BIBLIOGRAFIA

Genere: bibliografia specifica

Autore: Comune di Bergamo

Titolo libro o rivista: Immissione del Comune di Bergamo nella titolarità della Accademia Carrara

Luogo di edizione: Bergamo

Anno di edizione: 1958

Codice scheda bibliografia: C0060-00001

V., pp., nn.: p. 80 n. 2421

COMPILAZIONE

COMPILAZIONE

Anno di redazione: 2008

Ente compilatore: Accademia Carrara

Nome: Scorsetti, Monica

Funzionario responsabile: Valagussa, Giovanni