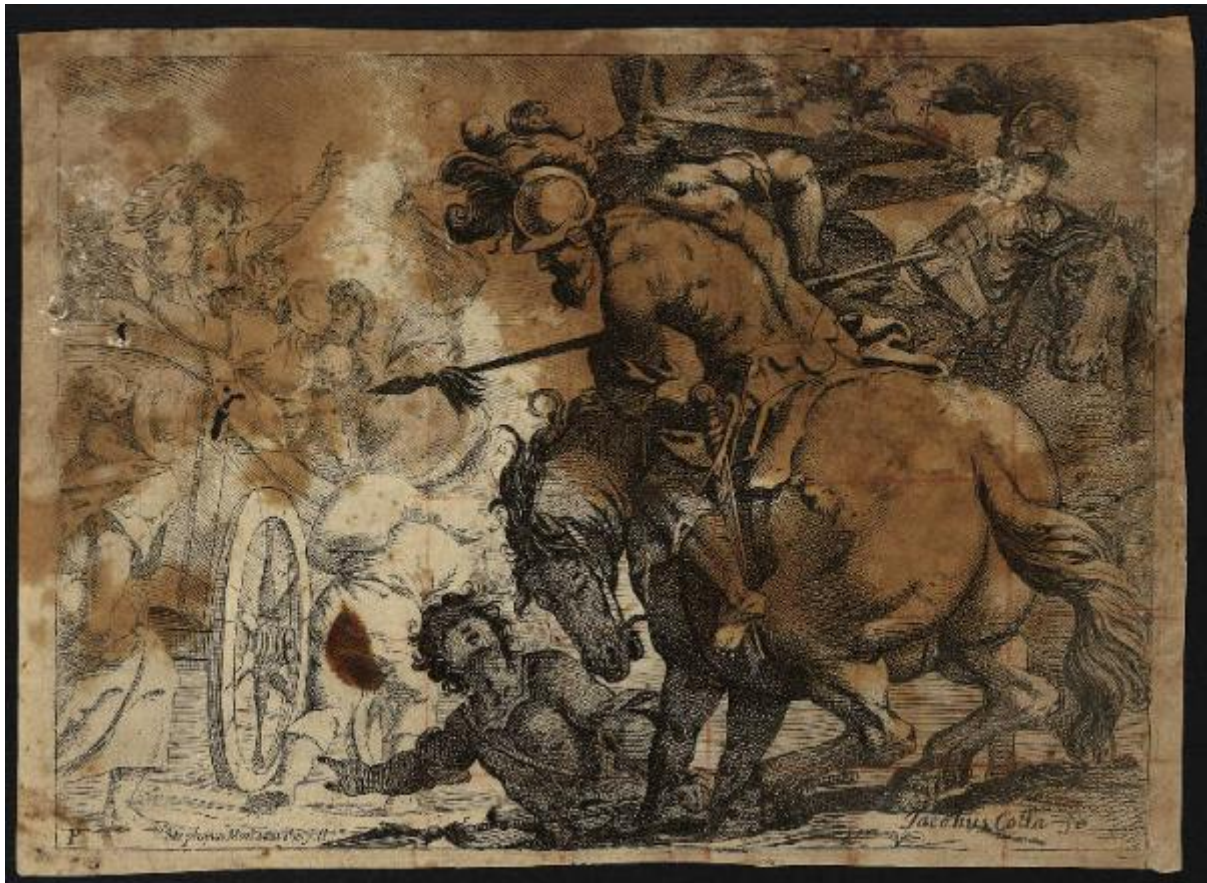


La pompa della solenne entrata fatta della Serenissima Maria Anna Austriaca [...] nella città di Milano

Cotta Giacomo; Montalto Stefano



Link risorsa: <https://www.lombardiabeniculturali.it/stampe/schede/C0060-02288/>

Scheda SIRBeC: <https://www.lombardiabeniculturali.it/stampe/schede-complete/C0060-02288/>

CODICI

Unità operativa: C0060

Numero scheda: 2288

Codice scheda: C0060-02288

Tipo scheda: S

Livello ricerca: P

CODICE UNIVOCO

Codice regione: 03

Numero catalogo generale: 00622025

Ente schedatore: R03/ Accademia Carrara

Ente competente: S27

RELAZIONI

STRUTTURA COMPLESSA

Livello: 2

Codice IDK della scheda madre: C0060-01143

OGGETTO

OGGETTO

Definizione: stampa

Tipologia: stampa di riproduzione

Identificazione: elemento d'insieme

QUANTITA'

Numero d'ordine: 14

Disponibilità del bene: reale

SOGGETTO

Categoria generale: storia

Identificazione: Cacciata dei Mori dalla Spagna per volontà di Filippo III

Titolo della serie di appartenenza

La pompa della solenne entrata fatta della Serenissima Maria Anna Austriaca [...] nella città di Milano

LOCALIZZAZIONE GEOGRAFICO-AMMINISTRATIVA

INDICAZIONE DEL CONTENITORE FISICO

Codice del contenitore fisico: 24771

Categoria del contenitore fisico: architettura

LOCALIZZAZIONE GEOGRAFICO-AMMINISTRATIVA ATTUALE

Stato: Italia

Regione: Lombardia

Provincia: BG

Nome provincia: Bergamo

Codice ISTAT comune: 016024

Comune: Bergamo

COLLOCAZIONE SPECIFICA

Tipologia: museo

Denominazione: Accademia Carrara

Indirizzo: Piazza Giacomo Carrara

Denominazione struttura conservativa - livello 1: Accademia Carrara

Denominazione struttura conservativa - livello 2: Gabinetto Disegni e Stampe

Tipologia struttura conservativa: museo

Collocazione originaria: SC

Altra denominazione [1 / 4]: Palazzo del Conte G. Carrara

Altra denominazione [2 / 4]: Palazzo del Conte G. Carrara

Altra denominazione [3 / 4]: Pinacoteca Carrara

Altra denominazione [4 / 4]: Pinacoteca Carrara

ALTRE LOCALIZZAZIONI GEOGRAFICO-AMMINISTRATIVE

Tipo di localizzazione: luogo di provenienza

LOCALIZZAZIONE GEOGRAFICO-AMMINISTRATIVA

Continente: Europa

Stato: Italia

Regione: Lombardia

Provincia: BG

Comune: Bergamo

COLLOCAZIONE SPECIFICA

Tipologia: palazzo

Qualificazione: privato

Denominazione: Palazzo Carrara

Denominazione struttura conservativa - livello 1: Collezione privata Carrara Giacomo

DATA

Data ingresso: sec. XVIII

Data uscita: 1796

DATI PATRIMONIALI E COLLEZIONI

INVENTARIO

Data: 1958

Numero: 02537

RAPPORTO

RAPPORTO BENE FINALE/ORIGINALE

Stadio bene in esame: derivazione

Bene finale/originale: dipinto

Autore bene finale/originale: Montalto Stefano

Datazione bene finale/originale: 1649

Collocazione bene finale/originale: perduto

Collocazione precedente: MI/ Milano/ Arco effimero in Corso di Porta Romana

AREA DEL LIBRO

Tipologia: libro

Titolo della pubblicazione

La pompa della solenne entrata fatta della Serenissima Maria Anna Austriaca [...] nella città di Milano

Numero di edizione: G.B. Malatesta - G.C. Malatesta/ Milano/ 1651

Posizione: tavola

Numero pagina/tavola: tav. P

Situazione attuale: stampa non più in volume

CRONOLOGIA

CRONOLOGIA GENERICA

Secolo: sec. XVII

CRONOLOGIA SPECIFICA

Da: 1651

A: 1651

Motivazione cronologia: pubblicazione

RIFERIMENTO MATRICE

Cronologia generica matrice: sec. XVII

Cronologia specifica matrice: 1651

Motivazione cronologia matrice: documentazione

DEFINIZIONE CULTURALE

AUTORE [1 / 2]

Ruolo: incisore

Nome di persona o ente: Cotta Giacomo

Tipo intestazione: P

Dati anagrafici/Periodo di attività: 1627/ 1689

Codice scheda autore: RL010-00719

Motivazione dell'attribuzione: iscrizione

AUTORE [2 / 2]

Ruolo: inventore

Nome di persona o ente: Montalto Stefano

Tipo intestazione: P

Dati anagrafici/Periodo di attività: notizie sec. XVII

Codice scheda autore: C0060-00605

Motivazione dell'attribuzione: iscrizione

DATI TECNICI

MATERIA E TECNICA

Materia: acquaforte

MISURE [1 / 2]

Parte: lastra

Unità: mm

Altezza: 225

Larghezza: 308

MISURE [2 / 2]

Parte: Parte incisa

Unità: mm

Altezza: 220

Larghezza: 303

MISURE FOGLIO

Unità: mm

Altezza: 234

Larghezza: 323

Filigrana: assente

Indicazioni sul soggetto: Figure: soldati; Mori. animali: cavalli. Armi: labnce. Abbigliamento: armature.

DATI ANALITICI

ISCRIZIONI [1 / 4]

Classe di appartenenza: indicazione di responsabilità

Lingua: LAT

Tecnica di scrittura: a incisione

Posizione: nell'inciso, in basso a sinistra

Trascrizione: Stephanus Montaltus Pinxit

ISCRIZIONI [2 / 4]

Classe di appartenenza: indicazione di responsabilità

Tecnica di scrittura: a incisione

Posizione: nell'inciso, in basso a destra

Trascrizione: Jacobus Cotta Fe

ISCRIZIONI [3 / 4]

Classe di appartenenza: didascalica

Tecnica di scrittura: a incisione

Posizione: nell'inciso, nell'angolo inferiore sinistro

Trascrizione: P

ISCRIZIONI [4 / 4]

Classe di appartenenza: nota manoscritta

Tecnica di scrittura: a penna

Posizione: al verso, in alto a sinistra

Trascrizione: 2536

STEMMI, EMBLEMI, MARCHI

Classe di appartenenza: timbro a inchiostro

Qualificazione: di collezione

Identificazione: Accademia Carrara - Museo

Quantità: 1

Posizione: al verso, in basso a destra

Descrizione

timbro rettangolare con angoli tagliati e con la scritta: "ACCADEMIA CARRARA / BELLE ARTI BERGAMO / BIBLIOTECA" (non leggibile, ma riconoscibile dalla forma)

Notizie storico-critiche

Tavola n. 14 (connotata con la lettera P) del volume "La pompa della solenne entrata fatta dalla Serenissima Maria Anna Austriaca" (Milano, 1651), contenente incisioni di G. Cotta, di G. Quadrio e di G.B. Del Sole. Il soggetto di questa stampa, di invenzione di Stefano Montalto, rappresenta la cacciata dei Mori dalla Spagna per volontà di Filippo III e riproduce uno dei pannelli preparati per l'ingresso in Milano di Maria Anna d'Austria, il 7 giugno 1649. Tale pannello, insieme ad altri quattro, decorava l'interno di un arco posto alla fine del corso di Porta Romana e dedicato a Filippo IV.

CONSERVAZIONE

STATO DI CONSERVAZIONE

Data: 2008

Stato di conservazione: cattivo

Indicazioni specifiche: Macchie. Lacune.

Fonte: osservazione diretta

CONDIZIONE GIURIDICA E VINCOLI

CONDIZIONE GIURIDICA

Indicazione generica: proprietà Ente pubblico territoriale

Indicazione specifica: Comune di Bergamo

Indirizzo: Via Matteotti, 27 - 24122 Bergamo

ACQUISIZIONE

Tipo acquisizione: immissione nella proprietà

Nome: Commissaria dell'Accademia Carrara

Data acquisizione: 1958

Luogo acquisizione: BG/ Bergamo/ Municipio

Note: fonte: Immissione del Comune di Bergamo nella titolarità ... Bergamo 1958, p. 82 p. 2537

FONTI E DOCUMENTI DI RIFERIMENTO

DOCUMENTAZIONE FOTOGRAFICA [1 / 2]

Genere: documentazione esistente

Tipo: fotografia b/n

Codice identificativo: 2537

Note: riproduzione completa

DOCUMENTAZIONE FOTOGRAFICA [2 / 2]

Codice univoco della risorsa: SC_S_C0060-02288_IMG-0000140492

Genere: documentazione allegata

Tipo: fotografia digitale

Codice identificativo: STP02537

Note: riproduzione completa

Nome del file originale: STP02537.jpg

BIBLIOGRAFIA [1 / 2]

Genere: bibliografia specifica

Autore: Comune di Bergamo

Titolo libro o rivista: Immissione del Comune di Bergamo nella titolarità della Accademia Carrara

Luogo di edizione: Bergamo

Anno di edizione: 1958

Codice scheda bibliografia: C0060-00001

V., pp., nn.: p. 82 n. 2537

BIBLIOGRAFIA [2 / 2]

Genere: bibliografia di confronto

Autore: Corti D.

Titolo libro o rivista: Grafica d'arte

Titolo contributo: Giacomo Cotta

Luogo di edizione: Milano

Anno di edizione: 1992

Codice scheda bibliografia: C0060-00262

V., pp., nn.: p. 5

COMPILAZIONE

COMPILAZIONE

Anno di redazione: 2008

Ente compilatore: Accademia Carrara

Nome: Scorsetti, Monica

Funzionario responsabile: Valagussa, Giovanni