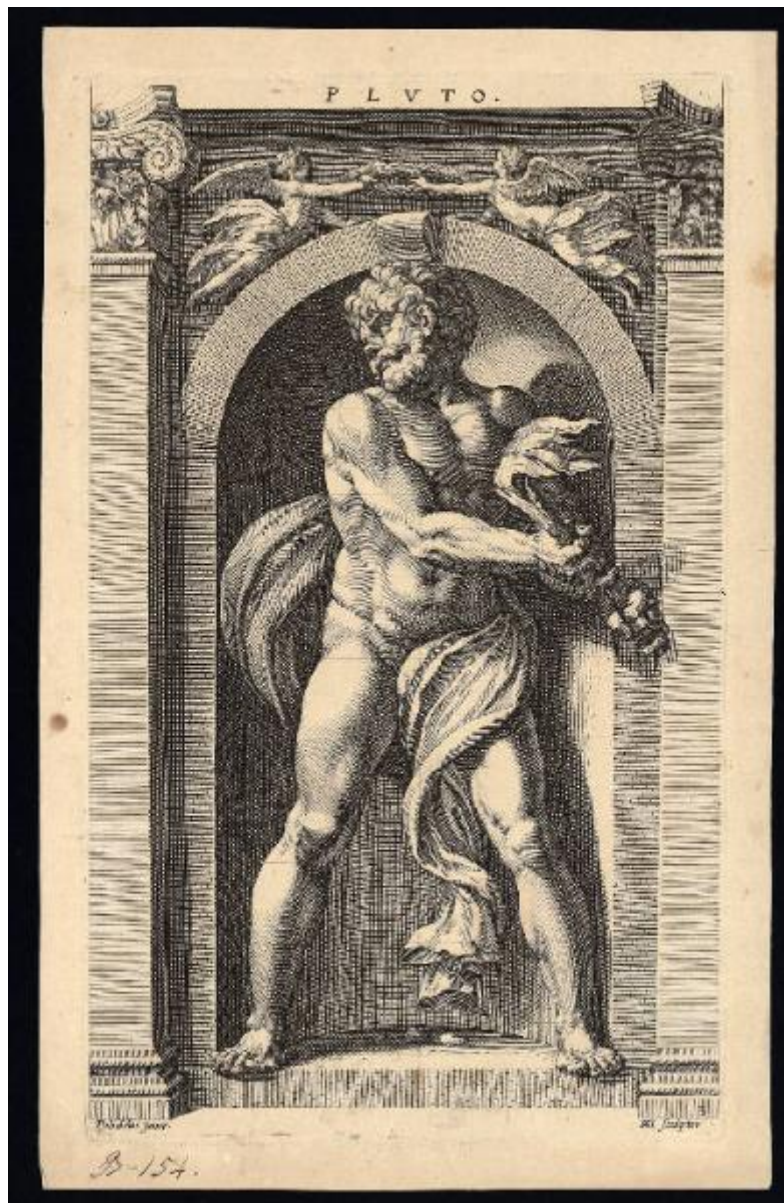


## Antiche divinit 

Goltzius Hendrick; Caldara Polidoro detto Polidoro da Caravaggio



Link risorsa: <https://www.lombardiabeniculturali.it/stampe/schede/C0060-02302/>

Scheda SIRBeC: <https://www.lombardiabeniculturali.it/stampe/schede-complete/C0060-02302/>

## CODICI

Unità operativa: C0060

Numero scheda: 2302

Codice scheda: C0060-02302

Tipo scheda: S

Livello ricerca: P

### CODICE UNIVOCO

Codice regione: 03

Numero catalogo generale: 01962277

Ente schedatore: R03/ Accademia Carrara

Ente competente: S27

## RELAZIONI

### STRUTTURA COMPLESSA

Codice IDK della scheda madre: C0060-02302

## OGGETTO

### OGGETTO

Definizione: stampa

Tipologia: stampa di riproduzione

Identificazione: serie

### QUANTITA'

Numero stampa/matrice composita o serie: 8

Quantità complessiva degli elementi: 7

Completa/incompleta: incompleta

Disponibilità del bene: reale

### SOGGETTO

Categoria generale: mitologia

Identificazione: Divinità mitologiche

Titolo della serie di appartenenza: Antiche divinità

## LOCALIZZAZIONE GEOGRAFICO-AMMINISTRATIVA

### INDICAZIONE DEL CONTENITORE FISICO

Codice del contenitore fisico: 24771

Categoria del contenitore fisico: architettura

### LOCALIZZAZIONE GEOGRAFICO-AMMINISTRATIVA ATTUALE

Stato: Italia

Regione: Lombardia

Provincia: BG

Nome provincia: Bergamo

Codice ISTAT comune: 016024

Comune: Bergamo

### COLLOCAZIONE SPECIFICA

Tipologia: museo

Denominazione: Accademia Carrara

Indirizzo: Piazza Giacomo Carrara

Denominazione struttura conservativa - livello 1: Accademia Carrara

Denominazione struttura conservativa - livello 2: Gabinetto Disegni e Stampe

Tipologia struttura conservativa: museo

Collocazione originaria: SC

Altra denominazione [1 / 4]: Palazzo del Conte G. Carrara

Altra denominazione [2 / 4]: Palazzo del Conte G. Carrara

Altra denominazione [3 / 4]: Pinacoteca Carrara

Altra denominazione [4 / 4]: Pinacoteca Carrara

## ALTRE LOCALIZZAZIONI GEOGRAFICO-AMMINISTRATIVE

Tipo di localizzazione: luogo di provenienza

### LOCALIZZAZIONE GEOGRAFICO-AMMINISTRATIVA

Continente: Europa

Stato: Italia

Regione: Lombardia

Provincia: BG

Comune: Bergamo

**COLLOCAZIONE SPECIFICA**

Tipologia: palazzo

Qualificazione: privato

Denominazione: Palazzo Carrara

Denominazione struttura conservativa - livello 1: Collezione privata Carrara Giacomo

**DATA**

Data ingresso: sec. XVIII

Data uscita: 1796

**DATI PATRIMONIALI E COLLEZIONI**

**INVENTARIO [1 / 7]**

Data: 1958

Numero: 02161

**INVENTARIO [2 / 7]**

Data: 1958

Numero: 02162

**INVENTARIO [3 / 7]**

Data: 1958

Numero: 02163

**INVENTARIO [4 / 7]**

Data: 1958

Numero: 02164

**INVENTARIO [5 / 7]**

Data: 1958

Numero: 02165

**INVENTARIO [6 / 7]**

Data: 1958

Numero: 02166

**INVENTARIO [7 / 7]**

Data: 1958

Numero: 02167

## RAPPORTO

### RAPPORTO BENE FINALE/ORIGINALE [1 / 2]

Stadio bene in esame: derivazione

Bene finale/originale: disegno

Autore bene finale/originale: Caldara Polidoro detto Polidoro da Caravaggio

Collocazione bene finale/originale: Paesi Bassi/ Haarlem

### RAPPORTO BENE FINALE/ORIGINALE [2 / 2]

Stadio bene in esame: derivazione

Bene finale/originale: affresco

Autore bene finale/originale: Caldara Polidoro detto Polidoro da Caravaggio

Collocazione bene finale/originale: Italia/ Lazio/ RM/ Roma/ Monte Cavallo

## CRONOLOGIA

### CRONOLOGIA GENERICA

Secolo: sec. XVI

### CRONOLOGIA SPECIFICA

Da: 1592

A: 1592

Motivazione cronologia: bibliografia

## RIFERIMENTO MATRICE

Cronologia generica matrice: sec. XVI

Cronologia specifica matrice: 1592

Motivazione cronologia matrice: bibliografia

## DEFINIZIONE CULTURALE

### AUTORE [1 / 2]

Ruolo: incisore

Nome di persona o ente: Goltzius Hendrick

Tipo intestazione: P

Dati anagrafici/Periodo di attività: 1558/ 1617

Codice scheda autore: RL010-01084

Motivazione dell'attribuzione: monogramma

#### **AUTORE [2 / 2]**

Ruolo: inventore

Nome di persona o ente: Caldara Polidoro detto Polidoro da Caravaggio

Tipo intestazione: P

Dati anagrafici/Periodo di attività: 1499-1500/ 1543

Codice scheda autore: RL010-00498

Motivazione dell'attribuzione: iscrizione

#### **STATO DELL' OPERA**

Stato: secondo stato su quattro

Specifiche: con l'aggiunta dei numeri didascalici (secondo Hollstein F.W.H., Dutch ..., v. VIII, p. 101 nn. 296-303)

### **DATI TECNICI**

#### **MATERIA E TECNICA**

Materia: bulino

#### **MISURE [1 / 2]**

Parte: Parte incisa

Unità: mm

Altezza: 345

Larghezza: 210

#### **MISURE [2 / 2]**

Parte: lastra

Unità: mm

Altezza: 355

Larghezza: 214

### **DATI ANALITICI**

#### **Notizie storico-critiche**

Serie di 8 tavole riproducenti figure di invenzione di Polidoro da Caravaggio e dipinte ad affresco al Monte Cavallo. Di sei delle otto invenzioni si conservano i disegni originali di Goltzius a Haarlem. Secondo Hollstein (Dutch ..., v. VIII, p. 101 nn. 296-202), questa serie è nota in quattro stati: I) senza i numeri di inventario; II) con i numeri d'inventario; III) con

l'indirizzo di C. Visscher junior sulla tav. 1; IV) con l'indirizzo di G. Falck sulla medesima tavola e sul foglio n. 8. Gli esemplari qui catalogati sono tutti di II stato.

## CONDIZIONE GIURIDICA E VINCOLI

### CONDIZIONE GIURIDICA

Indicazione generica: proprietà Ente pubblico territoriale

Indicazione specifica: Comune di Bergamo

Indirizzo: Via Matteotti, 27 - 24122 Bergamo

## FONTI E DOCUMENTI DI RIFERIMENTO

### DOCUMENTAZIONE FOTOGRAFICA [1 / 7]

Codice univoco della risorsa: SC\_S\_C0060-02302\_IMG-0000140526

Genere: documentazione allegata

Tipo: fotografia digitale

Codice identificativo: STP02161

Note: riproduzione completa

Nome del file originale: STP02161.jpg

### DOCUMENTAZIONE FOTOGRAFICA [2 / 7]

Codice univoco della risorsa: SC\_S\_C0060-02302\_IMG-0000140527

Genere: documentazione allegata

Tipo: fotografia digitale

Codice identificativo: STP02162

Note: riproduzione completa

Nome del file originale: STP02162.jpg

### DOCUMENTAZIONE FOTOGRAFICA [3 / 7]

Codice univoco della risorsa: SC\_S\_C0060-02302\_IMG-0000140528

Genere: documentazione allegata

Tipo: fotografia digitale

Codice identificativo: STP02163

Note: riproduzione completa

Nome del file originale: STP02163.jpg

### DOCUMENTAZIONE FOTOGRAFICA [4 / 7]

Codice univoco della risorsa: SC\_S\_C0060-02302\_IMG-0000140529

Genere: documentazione allegata

Tipo: fotografia digitale

Codice identificativo: STP02164

Note: riproduzione completa

Nome del file originale: STP02164.jpg

**DOCUMENTAZIONE FOTOGRAFICA [5 / 7]**

Codice univoco della risorsa: SC\_S\_C0060-02302\_IMG-0000140530

Genere: documentazione allegata

Tipo: fotografia digitale

Codice identificativo: STP02165

Note: riproduzione completa

Nome del file originale: STP02165.jpg

**DOCUMENTAZIONE FOTOGRAFICA [6 / 7]**

Codice univoco della risorsa: SC\_S\_C0060-02302\_IMG-0000140531

Genere: documentazione allegata

Tipo: fotografia digitale

Codice identificativo: STP02166

Note: riproduzione completa

Nome del file originale: STP02166.jpg

**DOCUMENTAZIONE FOTOGRAFICA [7 / 7]**

Codice univoco della risorsa: SC\_S\_C0060-02302\_IMG-0000140532

Genere: documentazione allegata

Tipo: fotografia digitale

Codice identificativo: STP02167

Note: riproduzione completa

Nome del file originale: STP02167.jpg

**BIBLIOGRAFIA [1 / 3]**

Genere: bibliografia specifica

Autore: Hollstein F.W.H.

Titolo libro o rivista: Dutch & Flemish Etchings Engravings and Woodcuts ca. 1450-1700



Luogo di edizione: Amsterdam

Anno di edizione: 1949-2012

Codice scheda bibliografia: C0060-00018

V., pp., nn.: v. VIII p. 101 nn. 296-202

### **BIBLIOGRAFIA [2 / 3]**

Genere: bibliografia specifica

Autore: Bartsch A.

Titolo libro o rivista: Le peintre-graveur

Luogo di edizione: Vienna

Anno di edizione: 1803-1821

Codice scheda bibliografia: C0060-00002

V., pp., nn.: v. III p. 77 n. 248-255

### **BIBLIOGRAFIA [3 / 3]**

Genere: bibliografia specifica

Autore: Strauss W.L.

Titolo libro o rivista: Netherlandish Artists. Hendrick Goltzius (The Illustrated Bartsch, vol. 3)

Luogo di edizione: New York

Anno di edizione: 1980

Codice scheda bibliografia: C0060-00098

V., pp., nn.: pp. 214-221 n. 249-255

V., tavv., figg.: pp. 214-221 n. 249-255

## **COMPILAZIONE**

### **COMPILAZIONE**

Anno di redazione: 2007

Ente compilatore: Accademia Carrara

Nome: Scorsetti, Monica

Funzionario responsabile: Valagussa, Giovanni

### **AGGIORNAMENTO-REVISIONE**

Anno di aggiornamento/revisione: 2012

Nome: Scorsetti, Monica

Funzionario responsabile: Valagussa, Giovanni