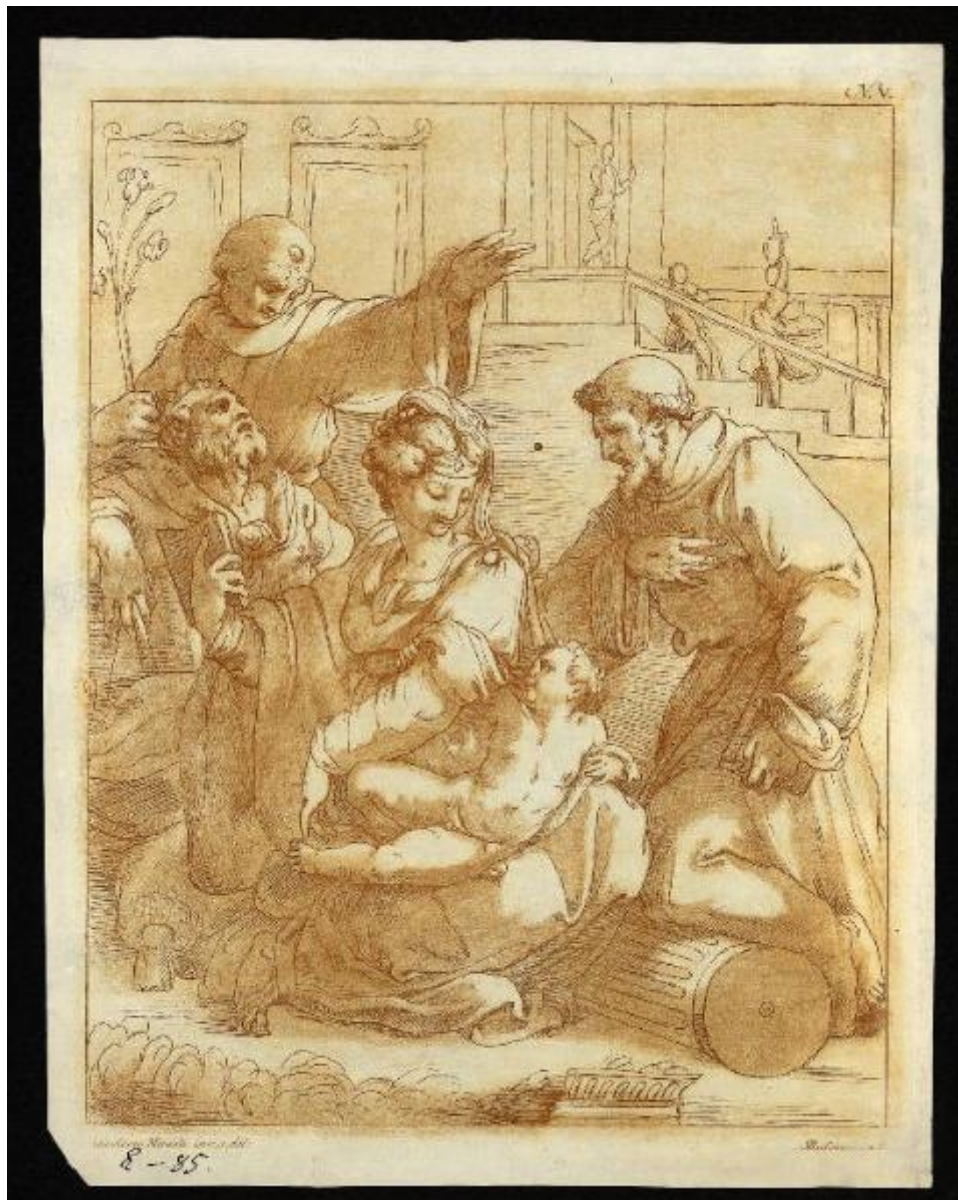


Disegni originali d'eccellenti pittori esistenti nella Real Galleria di Firenze incisi ed intagliati nella loro grandezza e colori

Mulinari Stefano; Miruoli Girolamo



Link risorsa: <https://www.lombardiabeniculturali.it/stampe/schede/C0060-02339/>

Scheda SIRBeC: <https://www.lombardiabeniculturali.it/stampe/schede-complete/C0060-02339/>

CODICI

Unità operativa: C0060

Numero scheda: 2339

Codice scheda: C0060-02339

Tipo scheda: S

Livello ricerca: P

CODICE UNIVOCO

Codice regione: 03

Numero catalogo generale: 00621806

Ente schedatore: R03/ Accademia Carrara

Ente competente: S27

RELAZIONI

STRUTTURA COMPLESSA

Livello: 67

Codice IDK della scheda madre: C0060-00553

RELAZIONI CON ALTRI BENI

Tipo relazione: correlazione

Tipo scheda: S

Codice IDK della scheda correlata: C0060-02339

OGGETTO

OGGETTO

Definizione: stampa smarginata

Tipologia: stampa di riproduzione

Identificazione: elemento d'insieme

QUANTITA'

Numero d'ordine: 5

Disponibilità del bene: reale

SOGGETTO

Categoria generale: sacro

Identificazione: Sacra Famiglia con santi francescani

Titolo della serie di appartenenza

Disegni originali d'eccellenti pittori esistenti nella Real Galleria di Firenze incisi ed intagliati nella loro grandezza e colori

LOCALIZZAZIONE GEOGRAFICO-AMMINISTRATIVA

INDICAZIONE DEL CONTENITORE FISICO

Codice del contenitore fisico: 24771

Categoria del contenitore fisico: architettura

LOCALIZZAZIONE GEOGRAFICO-AMMINISTRATIVA ATTUALE

Stato: Italia

Regione: Lombardia

Provincia: BG

Nome provincia: Bergamo

Codice ISTAT comune: 016024

Comune: Bergamo

COLLOCAZIONE SPECIFICA

Tipologia: museo

Denominazione: Accademia Carrara

Indirizzo: Piazza Giacomo Carrara

Denominazione struttura conservativa - livello 1: Accademia Carrara

Denominazione struttura conservativa - livello 2: Gabinetto Disegni e Stampe

Tipologia struttura conservativa: museo

Collocazione originaria: SC

Altra denominazione [1 / 4]: Palazzo del Conte G. Carrara

Altra denominazione [2 / 4]: Palazzo del Conte G. Carrara

Altra denominazione [3 / 4]: Pinacoteca Carrara

Altra denominazione [4 / 4]: Pinacoteca Carrara

ALTRE LOCALIZZAZIONI GEOGRAFICO-AMMINISTRATIVE

Tipo di localizzazione: luogo di provenienza

LOCALIZZAZIONE GEOGRAFICO-AMMINISTRATIVA

Continente: Europa

Stato: Italia

Regione: Lombardia

Provincia: BG

Comune: Bergamo

COLLOCAZIONE SPECIFICA

Tipologia: palazzo

Qualificazione: privato

Denominazione: Palazzo Carrara

Denominazione struttura conservativa - livello 1: Collezione privata Carrara Giacomo

DATA

Data ingresso: sec. XVIII

Data uscita: 1796

DATI PATRIMONIALI E COLLEZIONI

INVENTARIO

Data: 1958

Numero: 02797

RAPPORTO

RAPPORTO BENE FINALE/ORIGINALE

Stadio bene in esame: derivazione

Bene finale/originale: disegno

Autore bene finale/originale: Miruoli Girolamo

AREA DEL LIBRO

Tipologia: libro

Autore della pubblicazione: Mulinari Stefano

Titolo della pubblicazione

Disegni originali d'eccellenti pittori esistenti nella Real Galleria di Firenze incisi ed intagliati nella loro grandezza e colori

Numero di edizione: / Firenze/ 1774

Posizione: tavola

Numero pagina/tavola: tav. V

Situazione attuale: stampa non più in volume

CRONOLOGIA

CRONOLOGIA GENERICA

Secolo: sec. XVIII

CRONOLOGIA SPECIFICA

Da: 1774

A: 1774

Motivazione cronologia: pubblicazione

RIFERIMENTO MATRICE

Cronologia generica matrice: sec. XVIII

Cronologia specifica matrice: 1774

Motivazione cronologia matrice: documentazione

DEFINIZIONE CULTURALE

AUTORE [1 / 2]

Ruolo: incisore

Nome di persona o ente: Mulinari Stefano

Tipo intestazione: P

Dati anagrafici/Periodo di attività: 1741/ 1804 post

Codice scheda autore: C0060-00228

Motivazione dell'attribuzione: iscrizione

AUTORE [2 / 2]

Ruolo: inventore

Nome di persona o ente: Miruoli Girolamo

Tipo intestazione: P

Dati anagrafici/Periodo di attività: notizie sec. XVI

Codice scheda autore: C0060-00612

Motivazione dell'attribuzione: iscrizione

DATI TECNICI

MATERIA E TECNICA [1 / 2]

Materia: acquaforte

MATERIA E TECNICA [2 / 2]

Materia: acquatinta

MISURE

Parte: Parte incisa

Unità: mm

Altezza: 286

Larghezza: 224

MISURE FOGLIO

Unità: mm

Altezza: 320

Larghezza: 250

Filigrana: stemma partito con le lettere "GL" al capo

Indicazioni sul soggetto

Personaggi: san Giuseppe; Madonna; Gesù Bambino; santi francescani. Attributi: (santi francescani) saio; giglio; colonna scanalata; libro. Interno. Figure. Oggetti: libri.

DATI ANALITICI

ISCRIZIONI [1 / 5]

Classe di appartenenza: indicazione di responsabilità

Tecnica di scrittura: a incisione

Posizione: sotto l'inciso, a sinistra

Trascrizione: Girolamo Miruoli inv.;, e del:

ISCRIZIONI [2 / 5]

Classe di appartenenza: indicazione di responsabilità

Tecnica di scrittura: a incisione

Posizione: sotto l'inciso, a destra

Trascrizione: SMulinari inci

ISCRIZIONI [3 / 5]

Classe di appartenenza: nota manoscritta

Tecnica di scrittura: a penna

Posizione: in basso a sinistra

Trascrizione: E - 85.

ISCRIZIONI [4 / 5]

Classe di appartenenza: nota manoscritta

Tecnica di scrittura: a matita

Posizione: al verso, in alto a sinistra

Trascrizione: 2796

ISCRIZIONI [5 / 5]

Classe di appartenenza: didascalica

Tecnica di scrittura: a incisione

Posizione: sopra l'inciso, a destra

Trascrizione: N. V.

STEMMI, EMBLEMI, MARCHI

Classe di appartenenza: timbro a inchiostro

Qualificazione: di collezione

Identificazione: Accademia Carrara - Museo

Quantità: 1

Posizione: al verso, in alto a destra

Descrizione

timbro rettangolare con angoli tagliati e con la scritta: "ACCADEMIA CARRARA / BELLE ARTI BERGAMO / BIBLIOTECA"

Notizie storico-critiche

Questo foglio costituisce un ritaglio della tav. V dell'opera di Stefano Mulinari "Disegni originali d'eccellenti pittori esistenti nella Real Galleria di Firenze incisi ed intagliati nella loro grandezza e colori" pubblicata nel 1774 e costituita da cinquanta tavole precedute da un frontespizio con dedica a Pietro Leopoldo granduca di Toscana. Ciascuna tavola contiene la riproduzione di tre o quattro disegni; la tav. V riproduce quattro disegni; il ritaglio qui catalogato si trovava nella parte superiore, a destra. Tali informazioni sono desunte dal confronto con un esemplare dell'opera conservato presso la Civica raccolta di stampe Achille Bertarelli di Milano (Vol. FF 41).

CONSERVAZIONE

STATO DI CONSERVAZIONE

Data: 2008

Stato di conservazione: buono

Fonte: osservazione diretta

CONDIZIONE GIURIDICA E VINCOLI

CONDIZIONE GIURIDICA

Indicazione generica: proprietà Ente pubblico territoriale

Indicazione specifica: Comune di Bergamo

Indirizzo: Via Matteotti, 27 - 24122 Bergamo

ACQUISIZIONE

Tipo acquisizione: immissione nella proprietà

Nome: Commissaria dell'Accademia Carrara

Data acquisizione: 1958

Luogo acquisizione: BG/ Bergamo/ Municipio

Note: fonte: Immissione del Comune di Bergamo nella titolarità ... Bergamo 1958, p. 85 n. 2797

FONTI E DOCUMENTI DI RIFERIMENTO

DOCUMENTAZIONE FOTOGRAFICA [1 / 2]

Genere: documentazione esistente

Tipo: fotografia b/n

Codice identificativo: 2797

Note: riproduzione completa

DOCUMENTAZIONE FOTOGRAFICA [2 / 2]

Codice univoco della risorsa: SC_S_C0060-02339_IMG-0000140751

Genere: documentazione allegata

Tipo: fotografia digitale

Codice identificativo: STP02797

Note: riproduzione completa

Nome del file originale: STP02797.jpg

BIBLIOGRAFIA

Genere: bibliografia specifica

Autore: Comune di Bergamo

Titolo libro o rivista: Immissione del Comune di Bergamo nella titolarità della Accademia Carrara

Luogo di edizione: Bergamo

Anno di edizione: 1958

Codice scheda bibliografia: C0060-00001

V., pp., nn.: p. 85 n. 2797

COMPILAZIONE

COMPILAZIONE

Anno di redazione: 2008

Ente compilatore: Accademia Carrara

Nome: Scorsetti, Monica

Funzionario responsabile: Valagussa, Giovanni