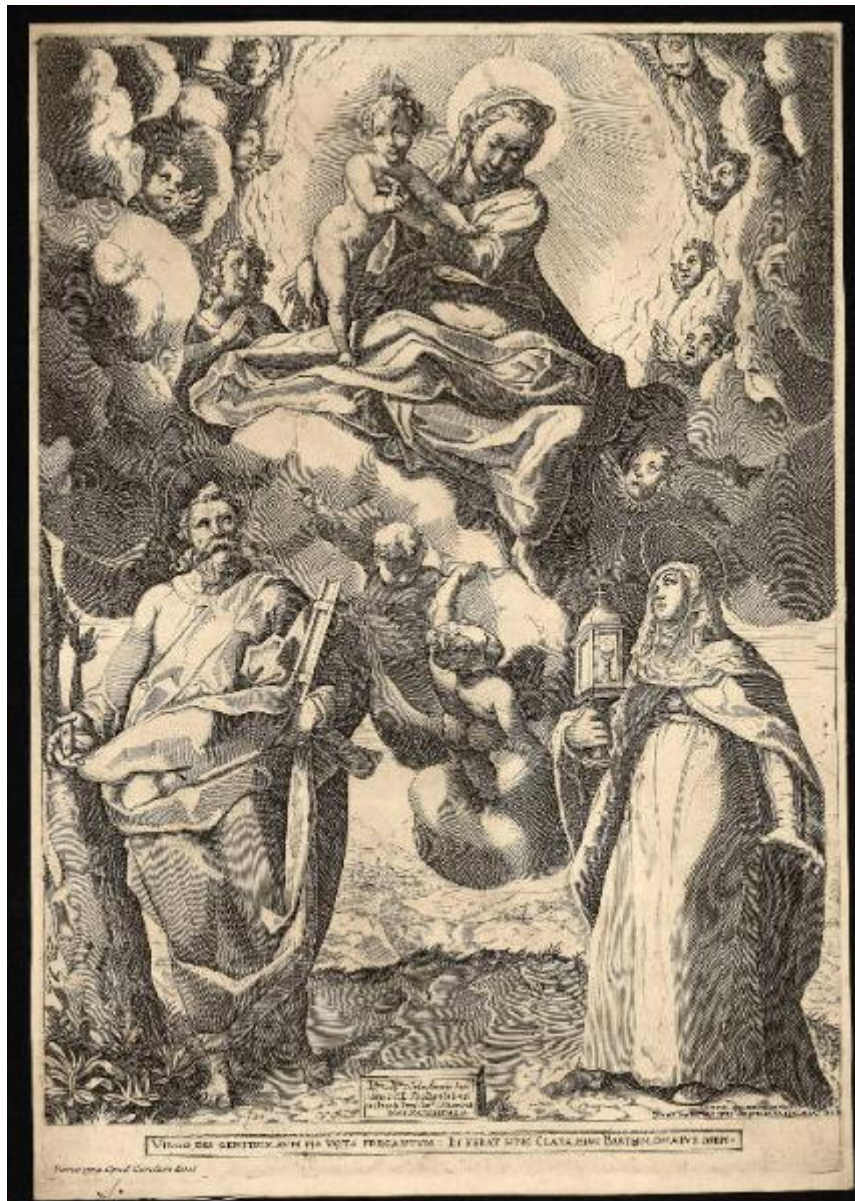


Vergine in gloria con san Bartolomeo e santa Chiara

Scultori Diana; Motta Raphael detto Raffaellino da Reggio



Link risorsa: <https://www.lombardiabeniculturali.it/stampe/schede/C0060-02355/>

Scheda SIRBeC: <https://www.lombardiabeniculturali.it/stampe/schede-complete/C0060-02355/>

CODICI

Unità operativa: C0060

Numero scheda: 2355

Codice scheda: C0060-02355

Tipo scheda: S

Livello ricerca: P

CODICE UNIVOCO

Codice regione: 03

Numero catalogo generale: 02043542

Ente schedatore: R03/ Accademia Carrara

Ente competente: S27

OGGETTO

OGGETTO

Definizione: stampa

Tipologia: stampa di riproduzione

Disponibilità del bene: reale

SOGGETTO

Categoria generale: sacro

Identificazione: Madonna con Bambino in gloria con san Bartolomeo e santa Chiara

Titolo: Vergine in gloria con san Bartolomeo e santa Chiara

Tipo titolo: da Bellini P., L'opera incisa di Adamo e Diana Scultori, pp. 256-257 n.57

LOCALIZZAZIONE GEOGRAFICO-AMMINISTRATIVA

INDICAZIONE DEL CONTENITORE FISICO

Codice del contenitore fisico: 24771

Categoria del contenitore fisico: architettura

LOCALIZZAZIONE GEOGRAFICO-AMMINISTRATIVA ATTUALE

Stato: Italia

Regione: Lombardia

Provincia: BG

Nome provincia: Bergamo

Codice ISTAT comune: 016024

Comune: Bergamo

COLLOCAZIONE SPECIFICA

Tipologia: museo

Denominazione: Accademia Carrara

Indirizzo: Piazza Giacomo Carrara

Denominazione struttura conservativa - livello 1: Accademia Carrara

Denominazione struttura conservativa - livello 2: Gabinetto Disegni e Stampe

Tipologia struttura conservativa: museo

Collocazione originaria: SC

Altra denominazione [1 / 4]: Palazzo del Conte G. Carrara

Altra denominazione [2 / 4]: Palazzo del Conte G. Carrara

Altra denominazione [3 / 4]: Pinacoteca Carrara

Altra denominazione [4 / 4]: Pinacoteca Carrara

ALTRE LOCALIZZAZIONI GEOGRAFICO-AMMINISTRATIVE

Tipo di localizzazione: luogo di provenienza

LOCALIZZAZIONE GEOGRAFICO-AMMINISTRATIVA

Continente: Europa

Stato: Italia

Regione: Lombardia

Provincia: BG

Comune: Bergamo

COLLOCAZIONE SPECIFICA

Tipologia: palazzo

Qualificazione: privato

Denominazione: Palazzo Carrara

Denominazione struttura conservativa - livello 1: Collezione privata Carrara Giacomo

DATA

Data ingresso: sec. XVIII

Data uscita: 1796

DATI PATRIMONIALI E COLLEZIONI

INVENTARIO

Data: 1958

Numero: 02813

RAPPORTO

RAPPORTO BENE FINALE/ORIGINALE

Stadio bene in esame: derivazione

Bene finale/originale: dipinto

Autore bene finale/originale: Motta Raphael detto Raffaellino da Reggio

Collocazione bene finale/originale: perduto

CRONOLOGIA

CRONOLOGIA GENERICA

Secolo: sec. XVIII

CRONOLOGIA SPECIFICA

Da: 1774

A: 1774

Motivazione cronologia: data

RIFERIMENTO MATRICE

Cronologia generica matrice: sec. XVI

Cronologia specifica matrice: 1585

Motivazione cronologia matrice: data

DEFINIZIONE CULTURALE

AUTORE [1 / 2]

Ruolo: incisore

Nome di persona o ente: Scultori Diana

Tipo intestazione: P

Dati anagrafici/Periodo di attività: 1545 ca./ 1590 ca.

Codice scheda autore: C0060-00087

Motivazione dell'attribuzione: iscrizione

AUTORE [2 / 2]

Ruolo: inventore

Nome di persona o ente: Motta Raphael detto Raffaellino da Reggio

Tipo intestazione: P

Dati anagrafici/Periodo di attività: 1550/ 1578

Codice scheda autore: C0060-00615

Motivazione dell'attribuzione: iscrizione

STATO DELL' OPERA

Stato: secondo stato su due

Specifiche: con l'aggiunta dell'indirizzo del Losi (secondo Bellini 1991, p. 256)

DEDICA

Data: 1585

Circostanza: omaggio

Fonte: iscrizione

Nome del dedicante: Scultori Diana

Nome del dedicatario: Santorio Giulio Antonio

DATI TECNICI

MATERIA E TECNICA

Materia: bulino

MISURE [1 / 2]

Parte: Parte incisa

Unità: mm

Altezza: 463

Larghezza: 338

MISURE [2 / 2]

Parte: lastra

Unità: mm

Altezza: 488

Larghezza: 341

MISURE FOGLIO

Unità: mm

Altezza: 500

Larghezza: 347

Filigrana: assente

Indicazioni sul soggetto

Personaggi: Madonna; Gesù Bambino; san Bartolomeo; santa Chiara. Attributi: (san Bartolomeo) libro; coltello. Attributi: (santa Chiara) pisside; velo. Figure: angeli; cherubini. Paesaggio.

DATI ANALITICI

ISCRIZIONI [1 / 5]

Classe di appartenenza: indicazione di responsabilità

Tecnica di scrittura: a incisione

Tipo di caratteri: lettere capitali

Posizione: nell'inciso, in basso a destra

Trascrizione: RAPHAEL REGIENSIS INVENTOR / DIANA MANTVAN CIVIS VOLATERRANA INCIDEBAT 1585

ISCRIZIONI [2 / 5]

Classe di appartenenza: sacra

Lingua: LAT

Tecnica di scrittura: a incisione

Tipo di caratteri: lettere capitali

Posizione: nel margine inferiore, al centro

Trascrizione

VIRGO DEI GENITRIX, AUDI PIA VOTA PRECANTVM: ET FERAT HINC CLARA, HINC BARTHOLOMAEVS OPEM.

ISCRIZIONI [3 / 5]

Classe di appartenenza: indicazione di responsabilità

Tecnica di scrittura: a incisione

Posizione: nel margine inferiore, in basso a sinistra

Trascrizione: Romæ 1774. Apud Carolum Losi

ISCRIZIONI [4 / 5]

Classe di appartenenza: dedicatoria

Tecnica di scrittura: a incisione

Posizione: nel margine inferiore, al centro

Trascrizione

Ill.mo er R.mo .D. Iulio Antonio San- / ctorio S.R.E. lit. S. Bartholomei / in Insula Presb. Car.li S. Seuerina / Diana Mantuana D.D.

ISCRIZIONI [5 / 5]

Classe di appartenenza: nota manoscritta

Tecnica di scrittura: a matita

Posizione: al verso, in alto a sinistra

Trascrizione: 2812

STEMMI, EMBLEMI, MARCHI

Classe di appartenenza: timbro a inchiostro

Qualificazione: di collezione

Identificazione: Accademia Carrara - Museo

Quantità: 1

Posizione: al verso, a destra a metà altezza

Descrizione

timbro rettangolare con angoli tagliati e con la scritta: "ACCADEMIA CARRARA / BELLE ARTI BERGAMO / BIBLIOTECA"

CONSERVAZIONE

STATO DI CONSERVAZIONE

Data: 2008

Stato di conservazione: buono

Fonte: osservazione diretta

CONDIZIONE GIURIDICA E VINCOLI

CONDIZIONE GIURIDICA

Indicazione generica: proprietà Ente pubblico territoriale

Indicazione specifica: Comune di Bergamo

Indirizzo: Via Matteotti, 27 - 24122 Bergamo

ACQUISIZIONE

Tipo acquisizione: immissione nella proprietà

Nome: Commissaria dell'Accademia Carrara

Data acquisizione: 1958

Luogo acquisizione: BG/ Bergamo/ Municipio

Note: fonte: Immissione del Comune di Bergamo nella titolarità ... Bergamo 1958, p. 86 n. 2813

FONTI E DOCUMENTI DI RIFERIMENTO

DOCUMENTAZIONE FOTOGRAFICA [1 / 2]

Genere: documentazione esistente

Tipo: fotografia b/n

Codice identificativo: 2813

Note: riproduzione completa

DOCUMENTAZIONE FOTOGRAFICA [2 / 2]

Codice univoco della risorsa: SC_S_C0060-02355_IMG-0000140767

Genere: documentazione allegata

Tipo: fotografia digitale

Codice identificativo: STP02813

Note: riproduzione completa

Nome del file originale: STP02813.jpg

BIBLIOGRAFIA [1 / 3]

Genere: bibliografia specifica

Autore: Comune di Bergamo

Titolo libro o rivista: Immissione del Comune di Bergamo nella titolarità della Accademia Carrara

Luogo di edizione: Bergamo

Anno di edizione: 1958

Codice scheda bibliografia: C0060-00001

V., pp., nn.: p. 86 n. 2813

BIBLIOGRAFIA [2 / 3]

Genere: bibliografia specifica

Autore: Bellini P.

Titolo libro o rivista: L'opera incisa di Adamo e Diana Scultori

Luogo di edizione: Vicenza

Anno di edizione: 1991

Codice scheda bibliografia: C0060-00006

V., pp., nn.: pp. 256-257 n. 57

V., tavv., figg.: p. 257 n. 302

BIBLIOGRAFIA [3 / 3]

Genere: bibliografia specifica

Autore: Massari S.

Titolo libro o rivista

Incisori mantovani del '500. Giovan Battista, Adamo, Diana Scultori e Giorgio Ghisi dalle collezioni del Gabinetto Nazionale delle Stampe e della Calcografia Nazionale

Luogo di edizione: Roma

Anno di edizione: 1980

Codice scheda bibliografia: C0060-00060

V., pp., nn.: p. 114 n. 168

COMPILAZIONE

COMPILAZIONE

Anno di redazione: 2008

Ente compilatore: Accademia Carrara

Nome: Scorsetti, Monica

Funzionario responsabile: Valagussa, Giovanni