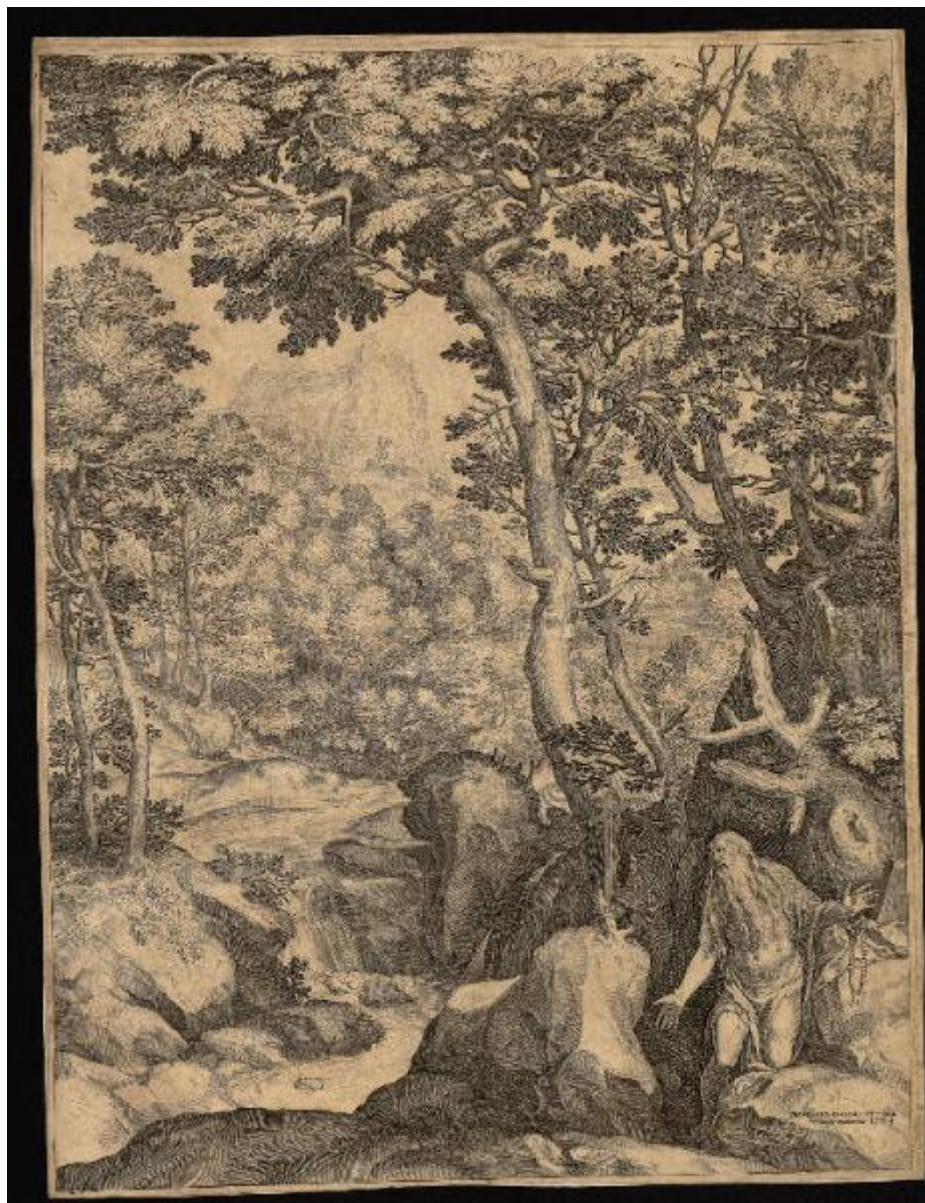


## Sant'Onofrio in preghiera nel deserto

Muziano Girolamo detto Girolamo da Brescia; Cort Cornelis



Link risorsa: <https://www.lombardiabeniculturali.it/stampe/schede/C0060-02360/>

Scheda SIRBeC: <https://www.lombardiabeniculturali.it/stampe/schede-complete/C0060-02360/>

## **CODICI**

Unità operativa: C0060

Numero scheda: 2360

Codice scheda: C0060-02360

Tipo scheda: S

Livello ricerca: P

### **CODICE UNIVOCO**

Codice regione: 03

Numero catalogo generale: 02043547

Ente schedatore: R03/ Accademia Carrara

Ente competente: S27

## **OGGETTO**

### **OGGETTO**

Definizione: stampa

Tipologia: stampa di riproduzione

Disponibilità del bene: reale

### **SOGGETTO**

Categoria generale: sacro

Identificazione: Sant'Onofrio in preghiera nel deserto

## **LOCALIZZAZIONE GEOGRAFICO-AMMINISTRATIVA**

### **INDICAZIONE DEL CONTENITORE FISICO**

Codice del contenitore fisico: 24771

Categoria del contenitore fisico: architettura

### **LOCALIZZAZIONE GEOGRAFICO-AMMINISTRATIVA ATTUALE**

Stato: Italia

Regione: Lombardia

Provincia: BG

Nome provincia: Bergamo

Codice ISTAT comune: 016024

Comune: Bergamo

### **COLLOCAZIONE SPECIFICA**

Tipologia: museo

Denominazione: Accademia Carrara

Indirizzo: Piazza Giacomo Carrara

Denominazione struttura conservativa - livello 1: Accademia Carrara

Denominazione struttura conservativa - livello 2: Gabinetto Disegni e Stampe

Tipologia struttura conservativa: museo

Collocazione originaria: SC

Altra denominazione [1 / 4]: Palazzo del Conte G. Carrara

Altra denominazione [2 / 4]: Palazzo del Conte G. Carrara

Altra denominazione [3 / 4]: Pinacoteca Carrara

Altra denominazione [4 / 4]: Pinacoteca Carrara

### **ALTRE LOCALIZZAZIONI GEOGRAFICO-AMMINISTRATIVE**

Tipo di localizzazione: luogo di provenienza

### **LOCALIZZAZIONE GEOGRAFICO-AMMINISTRATIVA**

Continente: Europa

Stato: Italia

Regione: Lombardia

Provincia: BG

Comune: Bergamo

### **COLLOCAZIONE SPECIFICA**

Tipologia: palazzo

Qualificazione: privato

Denominazione: Palazzo Carrara

Denominazione struttura conservativa - livello 1: Collezione privata Carrara Giacomo

### **DATA**

Data ingresso: sec. XVIII

Data uscita: 1796

## DATI PATRIMONIALI E COLLEZIONI

### INVENTARIO

Data: 1958

Numero: 02818

## RAPPORTO

### RAPPORTO BENE FINALE/ORIGINALE

Stadio bene in esame: derivazione

Bene finale/originale: disegno

Autore bene finale/originale: Muziano Girolamo detto Girolamo da Brescia

Collocazione bene finale/originale: Francia/ Parigi/ Bibliothèque Nationale/ Département des

Inventario bene finale/originale: 4482 A

## CRONOLOGIA

### CRONOLOGIA GENERICA

Secolo: sec. XVI

### CRONOLOGIA SPECIFICA

Da: 1574

A: 1574

Motivazione cronologia: data

## RIFERIMENTO MATRICE

Cronologia generica matrice: sec. XVI

Cronologia specifica matrice: 1574

Motivazione cronologia matrice: data

## DEFINIZIONE CULTURALE

### AUTORE [1 / 2]

Ruolo: inventore

Nome di persona o ente: Muziano Girolamo detto Girolamo da Brescia

Tipo intestazione: P

Dati anagrafici/Periodo di attività: 1528/ 1592

Codice scheda autore: RL010-01576

Motivazione dell'attribuzione: iscrizione

#### **AUTORE [2 / 2]**

Ruolo: incisore

Nome di persona o ente: Cort Cornelis

Tipo intestazione: P

Dati anagrafici/Periodo di attività: 1533/ 1578

Codice scheda autore: RL010-00709

Motivazione dell'attribuzione: iscrizione

#### **STATO DELL' OPERA**

Stato: probabile primo stato su quattro

Specifiche: con l'indirizzo del Breggio e il melone nel margine inferiore al centro (cfr. NSC)

### **DATI TECNICI**

#### **MATERIA E TECNICA**

Materia: bulino

#### **MISURE [1 / 2]**

Parte: Parte incisa

Unità: mm

Altezza: 508

Larghezza: 381

#### **MISURE [2 / 2]**

Parte: lastra

Unità: mm

Larghezza: 387

Mancanza: MNR

#### **MISURE FOGLIO**

Unità: mm

Altezza: 519

Larghezza: 394

Filigrana: non rilevabile perché la stampa è controfondata

Indicazioni sul soggetto

Personaggi: sant'Onofrio. Attributi: (sant'Onofrio) rosario; libri; crocifisso. Paesaggio. Piante. Attività umane: pregare.

## DATI ANALITICI

### ISCRIZIONI [1 / 3]

Classe di appartenenza: indicazione di responsabilità/ documentaria

Tecnica di scrittura: a incisione

Tipo di caratteri: lettere capitali

Posizione: nell'inciso, in basso a destra

Trascrizione: PRIVILEGIO .D. GREG. PP.. XIII / Hieronimo mucian. inu. 1574

### ISCRIZIONI [2 / 3]

Classe di appartenenza: nota manoscritta

Tecnica di scrittura: a penna

Posizione: in basso a sinistra

Trascrizione: S.

### ISCRIZIONI [3 / 3]

Classe di appartenenza: indicazione di responsabilità

Tecnica di scrittura: a incisione

Posizione: nell'inciso, in basso a sinistra

Trascrizione: Corneli cort fe.

Privilegi/licenze: privilegio pontificio

Notizie storico-critiche

Si legge in Sellink M./ Leeflang H. (2000, v. II p. 201 n. 134) che questa stampa è stata più volte messa in correlazione con altri sei intagli raffiguranti santi penitenti nel deserto, anch'essi di invenzione di Girolamo Muziano e pubblicati nel 1573. In realtà non ci sono indicazioni concrete a sostegno dell'ipotesi che tali intagli siano stati stampati e pubblicati come una serie continua ed omogenea. Sempre secondo Sellink M./ Leeflang H., la successione degli stati è la seguente: I) con il nome dell'incisore nell'inciso, in basso a sinistra; con il privilegio, il nome dell'inventore e la data 1574 nell'inciso, in basso a destra; con l'indirizzo di Bonifazio Breggio e il melone nel margine inferiore, al centro; II) l'indirizzo del Breggio è stato abraso; III) nel margine inferiore, a destra, è stato aggiunto l'indirizzo di Giovanni Battista De Rossi; IV) l'indirizzo del De Rossi è stato abraso; nel margine inferiore è stato aggiunto l'indirizzo del Losi con la data 1774. Nel foglio qui catalogato il margine inferiore è stato ritagliato, ma al centro si vede un segno che potrebbe essere identificato con la parte superiore del disegno del melone presente nell'indirizzo del Breggio; per questo motivo ipotizziamo che questo foglio sia un esemplare di I stato.

## CONSERVAZIONE

### STATO DI CONSERVAZIONE

Data: 2008

Stato di conservazione: buono

Fonte: osservazione diretta

## CONDIZIONE GIURIDICA E VINCOLI

### CONDIZIONE GIURIDICA

Indicazione generica: proprietà Ente pubblico territoriale

Indicazione specifica: Comune di Bergamo

Indirizzo: Via Matteotti, 27 - 24122 Bergamo

### ACQUISIZIONE

Tipo acquisizione: immissione nella proprietà

Nome: Commissaria dell'Accademia Carrara

Data acquisizione: 1958

Luogo acquisizione: BG/ Bergamo/ Municipio

Note: fonte: Immissione del Comune di Bergamo nella titolarità ... Bergamo 1958, p. 86 n. 2818

## FONTI E DOCUMENTI DI RIFERIMENTO

### DOCUMENTAZIONE FOTOGRAFICA [1 / 2]

Genere: documentazione esistente

Tipo: fotografia b/n

Codice identificativo: 2818

Note: riproduzione completa

### DOCUMENTAZIONE FOTOGRAFICA [2 / 2]

Codice univoco della risorsa: SC\_S\_C0060-02360\_IMG-0000140772

Genere: documentazione allegata

Tipo: fotografia digitale

Codice identificativo: STP02818

Note: riproduzione completa

Nome del file originale: STP02818.jpg

### BIBLIOGRAFIA [1 / 2]

Genere: bibliografia specifica

Autore: Comune di Bergamo

Titolo libro o rivista: Immissione del Comune di Bergamo nella titolarità della Accademia Carrara

Luogo di edizione: Bergamo

Anno di edizione: 1958

Codice scheda bibliografia: C0060-00001

V., pp., nn.: p. 86 n. 2818

### **BIBLIOGRAFIA [2 / 2]**

Genere: bibliografia specifica

Autore: Sellink M./ Leeflang H.

Titolo libro o rivista: Cornelis Cort (The New Hollstein Dutch & Flemish Etchings Engravings and Woodcuts ca. 1450-1700)

Luogo di edizione: Rotterdam

Anno di edizione: 2000

Codice scheda bibliografia: C0060-00108

V., pp., nn.: v. II p. 201 n. 134

V., tavv., figg.: v. II p. 200 n. 134

## **COMPILAZIONE**

### **COMPILAZIONE**

Anno di redazione: 2008

Ente compilatore: Accademia Carrara

Nome: Scorsetti, Monica

Funzionario responsabile: Valagussa, Giovanni