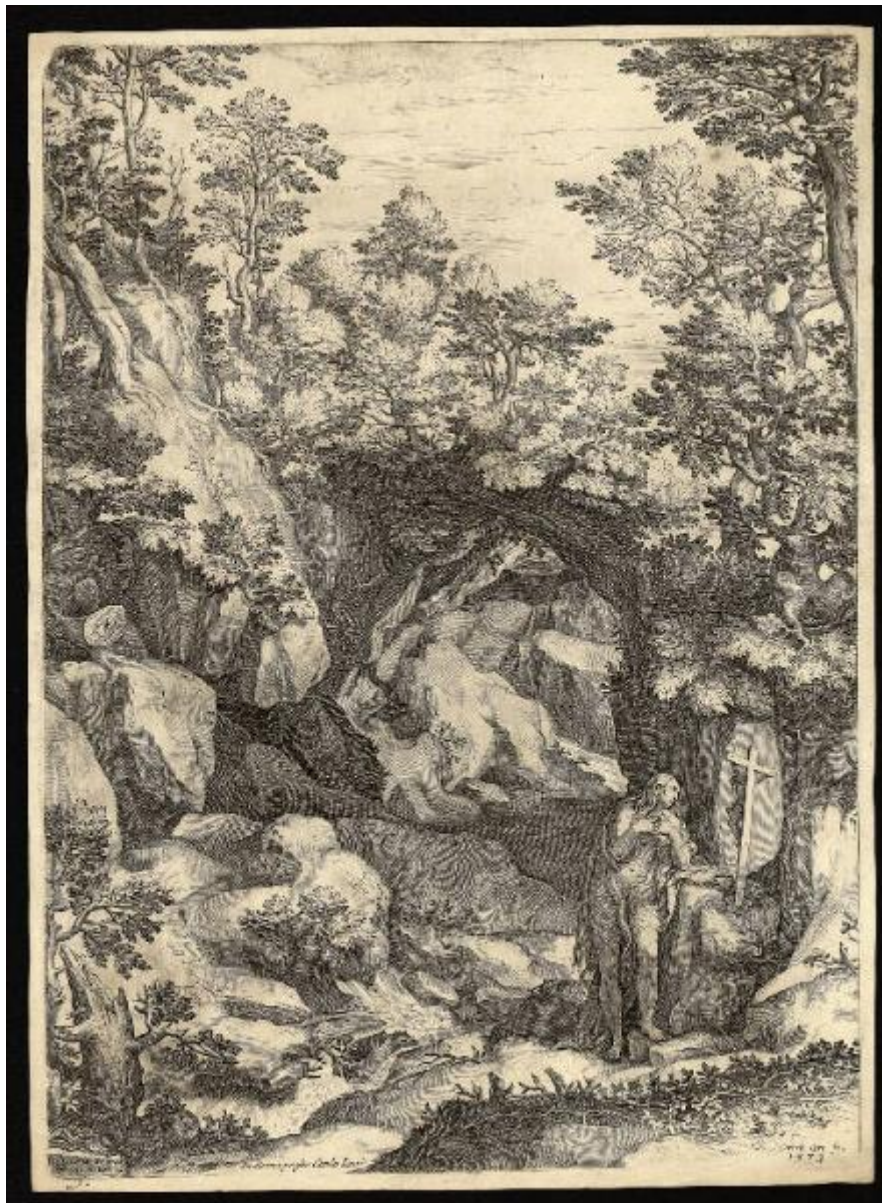


# Santa Maria Maddalena in preghiera

Muziano Girolamo detto Girolamo da Brescia; Cort Cornelis



Link risorsa: <https://www.lombardiabeniculturali.it/stampe/schede/C0060-02361/>

Scheda SIRBeC: <https://www.lombardiabeniculturali.it/stampe/schede-complete/C0060-02361/>

## CODICI

Unità operativa: C0060

Numero scheda: 2361

Codice scheda: C0060-02361

Tipo scheda: S

Livello ricerca: P

### CODICE UNIVOCO

Codice regione: 03

Numero catalogo generale: 02043548

Ente schedatore: R03/ Accademia Carrara

Ente competente: S27

## OGGETTO

### OGGETTO

Definizione: stampa

Tipologia: stampa di riproduzione

Disponibilità del bene: reale

### SOGGETTO

Categoria generale: sacro

Identificazione: Santa Maria Maddalena in preghiera

## LOCALIZZAZIONE GEOGRAFICO-AMMINISTRATIVA

### INDICAZIONE DEL CONTENITORE FISICO

Codice del contenitore fisico: 24771

Categoria del contenitore fisico: architettura

### LOCALIZZAZIONE GEOGRAFICO-AMMINISTRATIVA ATTUALE

Stato: Italia

Regione: Lombardia

Provincia: BG

Nome provincia: Bergamo

Codice ISTAT comune: 016024

Comune: Bergamo

### **COLLOCAZIONE SPECIFICA**

Tipologia: museo

Denominazione: Accademia Carrara

Indirizzo: Piazza Giacomo Carrara

Denominazione struttura conservativa - livello 1: Accademia Carrara

Denominazione struttura conservativa - livello 2: Gabinetto Disegni e Stampe

Tipologia struttura conservativa: museo

Collocazione originaria: SC

Altra denominazione [1 / 4]: Palazzo del Conte G. Carrara

Altra denominazione [2 / 4]: Palazzo del Conte G. Carrara

Altra denominazione [3 / 4]: Pinacoteca Carrara

Altra denominazione [4 / 4]: Pinacoteca Carrara

### **ALTRE LOCALIZZAZIONI GEOGRAFICO-AMMINISTRATIVE**

Tipo di localizzazione: luogo di provenienza

#### **LOCALIZZAZIONE GEOGRAFICO-AMMINISTRATIVA**

Continente: Europa

Stato: Italia

Regione: Lombardia

Provincia: BG

Comune: Bergamo

### **COLLOCAZIONE SPECIFICA**

Tipologia: palazzo

Qualificazione: privato

Denominazione: Palazzo Carrara

Denominazione struttura conservativa - livello 1: Collezione privata Carrara Giacomo

### **DATA**

Data ingresso: sec. XVIII

Data uscita: 1796

## DATI PATRIMONIALI E COLLEZIONI

### INVENTARIO

Data: 1958

Numero: 02819

## RAPPORTO

### RAPPORTO BENE FINALE/ORIGINALE

Stadio bene in esame: derivazione

Bene finale/originale: disegno

Autore bene finale/originale: Muziano Girolamo detto Girolamo da Brescia

Collocazione bene finale/originale: Francia/ Parigi/ Bibliothèque Nationale/ Département des

Inventario bene finale/originale: 4482 B

## CRONOLOGIA

### CRONOLOGIA GENERICA

Secolo: sec. XVIII

### CRONOLOGIA SPECIFICA

Da: 1774

Validità: ca.

A: 1774

Validità: ca.

Motivazione cronologia: analisi storica

## RIFERIMENTO MATRICE

Cronologia generica matrice: sec. XVI

Cronologia specifica matrice: 1573

Motivazione cronologia matrice: data

## DEFINIZIONE CULTURALE

### AUTORE [1 / 2]

Ruolo: inventore

Nome di persona o ente: Muziano Girolamo detto Girolamo da Brescia

Tipo intestazione: P

Dati anagrafici/Periodo di attività: 1528/ 1592

Codice scheda autore: RL010-01576

Motivazione dell'attribuzione: iscrizione

#### **AUTORE [2 / 2]**

Ruolo: incisore

Nome di persona o ente: Cort Cornelis

Tipo intestazione: P

Dati anagrafici/Periodo di attività: 1533/ 1578

Codice scheda autore: RL010-00709

Motivazione dell'attribuzione: iscrizione

#### **STATO DELL' OPERA**

Stato: quarto stato su cinque

Specifiche: con l'indirizzo del Losi (cfr. NSC)

### **DATI TECNICI**

#### **MATERIA E TECNICA**

Materia: bulino

#### **MISURE [1 / 2]**

Parte: Parte incisa

Unità: mm

Altezza: 497

Larghezza: 356

#### **MISURE [2 / 2]**

Parte: lastra

Unità: mm

Altezza: 497

Larghezza: 356

#### **MISURE FOGLIO**

Unità: mm

Altezza: 501

Larghezza: 371

Filigrana: giglio entro un cerchio con sotto la lettera "B"

Indicazioni sul soggetto

Personaggi: santa Maria Maddalena. Attributi: (santa Maria Maddalena) capelli lunghi; nudo femminile; crocifisso.  
Paesaggio. Piante. Attività umane: pregare.

## DATI ANALITICI

### ISCRIZIONI [1 / 6]

Classe di appartenenza: indicazione di responsabilità

Tecnica di scrittura: a incisione

Posizione: nell'inciso, in basso a destra

Trascrizione: Corneli Cort fe. / 1573

### ISCRIZIONI [2 / 6]

Classe di appartenenza: indicazione di responsabilità

Tecnica di scrittura: a incisione

Tipo di caratteri: lettere capitali

Posizione: nell'inciso, in basso a sinistra

Trascrizione: HIERONYMI MVCIANI / BRIXIANI INVENTO.

### ISCRIZIONI [3 / 6]

Classe di appartenenza: indicazione di responsabilità

Tecnica di scrittura: a incisione

Posizione: nell'inciso, in basso a sinistra verso il centro

Trascrizione: In Roma presso Carlo Losi

### ISCRIZIONI [4 / 6]

Classe di appartenenza: indicazione di responsabilità

Tecnica di scrittura: a incisione

Posizione: nell'inciso, in basso al centro

Trascrizione: [...] roma

### ISCRIZIONI [5 / 6]

Classe di appartenenza: nota manoscritta

Tecnica di scrittura: a penna

Posizione: in basso a sinistra

Trascrizione: S.

### **ISCRIZIONI [6 / 6]**

Classe di appartenenza: nota manoscritta

Tecnica di scrittura: a matita

Posizione: al verso, in alto a sinistra

Trascrizione: 2818

### **STEMMI, EMBLEMI, MARCHI**

Classe di appartenenza: timbro a inchiostro

Qualificazione: di collezione

Identificazione: Accademia Carrara - Museo

Quantità: 1

Posizione: al verso, a destra a metà altezza

Descrizione

timbro rettangolare con angoli tagliati e con la scritta: "ACCADEMIA CARRARA / BELLE ARTI BERGAMO / BIBLIOTECA"

Notizie storico-critiche

Si legge in Sellink M./ Leeflang H. (2000, v. II p. 191 n. 131) che questa stampa è stata più volte messa in correlazione con altri sei intagli raffiguranti santi penitenti nel deserto, anch'essi di invenzione di Girolamo Muziano e pubblicati nel 1573. In realtà non ci sono indicazioni concrete a sostegno dell'ipotesi che tali intagli siano stati stampati e pubblicati come una serie continua ed omogenea. Sempre secondo Sellink M./ Leeflang H., la successione degli stati è la seguente: I) con il nome dell'incisore e la data 1573 nell'inciso, nell'angolo inferiore destro; con il nome dell'inventore nell'inciso, nell'angolo inferiore sinistro; con il privilegio nell'inciso, in basso a destra; con l'indirizzo di Bonifazio Breggio in basso a sinistra; II) l'indirizzo del Breggio è stato abraso; III) in basso al centro è stato aggiunto l'indirizzo di Giovanni Battista De Rossi; IV) l'indirizzo del De Rossi e il privilegio sono stati abrasati e sostituiti dall'indirizzo del Losi con la data 1774; V) l'indirizzo del Losi è stato abraso.

## **CONSERVAZIONE**

### **STATO DI CONSERVAZIONE**

Data: 2008

Stato di conservazione: buono

Fonte: osservazione diretta

## **CONDIZIONE GIURIDICA E VINCOLI**

### **CONDIZIONE GIURIDICA**

Indicazione generica: proprietà Ente pubblico territoriale

Indicazione specifica: Comune di Bergamo

Indirizzo: Via Matteotti, 27 - 24122 Bergamo

### **ACQUISIZIONE**

Tipo acquisizione: immissione nella proprietà

Nome: Commissaria dell'Accademia Carrara

Data acquisizione: 1958

Luogo acquisizione: BG/ Bergamo/ Municipio

Note: fonte: Immissione del Comune di Bergamo nella titolarità ... Bergamo 1958, p. 86 n. 2819

## **FONTI E DOCUMENTI DI RIFERIMENTO**

### **DOCUMENTAZIONE FOTOGRAFICA [1 / 2]**

Genere: documentazione esistente

Tipo: fotografia b/n

Codice identificativo: 2819

Note: riproduzione completa

### **DOCUMENTAZIONE FOTOGRAFICA [2 / 2]**

Codice univoco della risorsa: SC\_S\_C0060-02361\_IMG-0000140773

Genere: documentazione allegata

Tipo: fotografia digitale

Codice identificativo: STP02819

Note: riproduzione completa

Nome del file originale: STP02819.jpg

### **BIBLIOGRAFIA [1 / 3]**

Genere: bibliografia specifica

Autore: Comune di Bergamo

Titolo libro o rivista: Immissione del Comune di Bergamo nella titolarità della Accademia Carrara

Luogo di edizione: Bergamo

Anno di edizione: 1958

Codice scheda bibliografia: C0060-00001

V., pp., nn.: p. 86 n. 2819

### **BIBLIOGRAFIA [2 / 3]**

Genere: bibliografia specifica



Autore: Sellink M./ Leeflang H.

Titolo libro o rivista: Cornelis Cort (The New Hollstein Dutch & Flemish Etchings Engravings and Woodcuts ca. 1450-1700)

Luogo di edizione: Rotterdam

Anno di edizione: 2000

Codice scheda bibliografia: C0060-00108

V., pp., nn.: v. II p. 191 n. 131

V., tavv., figg.: v. II p. 190 n. 131

### **BIBLIOGRAFIA [3 / 3]**

Genere: bibliografia specifica

Autore: Le Blanc Ch.

Titolo libro o rivista: Manuel de l'amateur d'estampes

Luogo di edizione: Paris

Anno di edizione: 1854-1888

Codice scheda bibliografia: C0060-00003

V., pp., nn.: v. II p. 53 n. 121

## **COMPILAZIONE**

### **COMPILAZIONE**

Anno di redazione: 2008

Ente compilatore: Accademia Carrara

Nome: Scorsetti, Monica

Funzionario responsabile: Valagussa, Giovanni