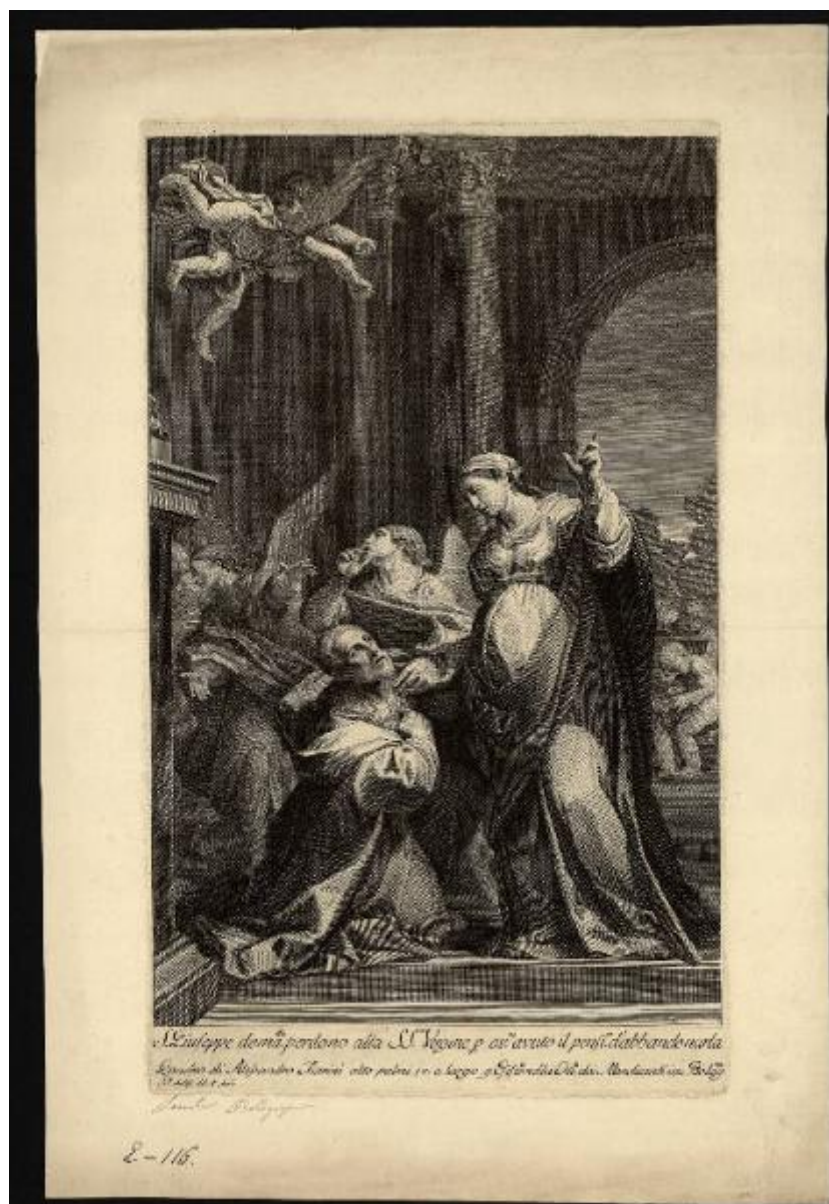


**XXII Quadri di Maestri Eccellenti Specialmente
Bolognesi Disegnati, Incisi, e Pubblicati da Giuliano
Traballesi Pittore Fiorentino Professore nell'Accademia
di Belle Arti in Milano : Otto de' soprannominati quadri
passarono in Francia l'anno 1796**

Traballesi Giuliano; Tiarini Alessandro



Link risorsa: <https://www.lombardiabeniculturali.it/stampe/schede/C0060-02385/>

Scheda SIRBeC: <https://www.lombardiabeniculturali.it/stampe/schede-complete/C0060-02385/>

CODICI

Unità operativa: C0060

Numero scheda: 2385

Codice scheda: C0060-02385

Tipo scheda: S

Livello ricerca: P

CODICE UNIVOCO

Codice regione: 03

Numero catalogo generale: 00647152

Ente schedatore: R03/ Accademia Carrara

Ente competente: S27

RELAZIONI

STRUTTURA COMPLESSA

Livello: 5

Codice IDK della scheda madre: C0060-01709

OGGETTO

OGGETTO

Definizione: stampa

Tipologia: stampa di riproduzione

Identificazione: elemento d'insieme

QUANTITA'

Numero d'ordine: 19

Disponibilità del bene: reale

SOGGETTO

Categoria generale: sacro

Identificazione: San Giuseppe chiede perdono alla Madonna per aver pensato di abbandonarla

Titolo della serie di appartenenza

XXII Quadri di Maestri Eccellenti Specialmente Bolognesi Disegnati, Incisi, e Pubblicati da Giuliano Traballesi Pittore Fiorentino Professore nell'Accademia di Belle Arti in Milano : Otto de' soprannominati quadri passarono in Francia l'anno 1796

LOCALIZZAZIONE GEOGRAFICO-AMMINISTRATIVA

INDICAZIONE DEL CONTENITORE FISICO

Codice del contenitore fisico: 24771

Categoria del contenitore fisico: architettura

LOCALIZZAZIONE GEOGRAFICO-AMMINISTRATIVA ATTUALE

Stato: Italia

Regione: Lombardia

Provincia: BG

Nome provincia: Bergamo

Codice ISTAT comune: 016024

Comune: Bergamo

COLLOCAZIONE SPECIFICA

Tipologia: museo

Denominazione: Accademia Carrara

Indirizzo: Piazza Giacomo Carrara

Denominazione struttura conservativa - livello 1: Accademia Carrara

Denominazione struttura conservativa - livello 2: Gabinetto Disegni e Stampe

Tipologia struttura conservativa: museo

Collocazione originaria: SC

Altra denominazione [1 / 4]: Palazzo del Conte G. Carrara

Altra denominazione [2 / 4]: Palazzo del Conte G. Carrara

Altra denominazione [3 / 4]: Pinacoteca Carrara

Altra denominazione [4 / 4]: Pinacoteca Carrara

ALTRE LOCALIZZAZIONI GEOGRAFICO-AMMINISTRATIVE

Tipo di localizzazione: luogo di provenienza

LOCALIZZAZIONE GEOGRAFICO-AMMINISTRATIVA

Continente: Europa

Stato: Italia

Regione: Lombardia

Provincia: BG

Comune: Bergamo

COLLOCAZIONE SPECIFICA

Tipologia: palazzo

Qualificazione: privato

Denominazione: Palazzo Carrara

Denominazione struttura conservativa - livello 1: Collezione privata Carrara Giacomo

DATA

Data ingresso: sec. XVIII

Data uscita: 1796

DATI PATRIMONIALI E COLLEZIONI

INVENTARIO

Data: 1958

Numero: 02838

RAPPORTO

RAPPORTO BENE FINALE/ORIGINALE

Stadio bene in esame: derivazione

Bene finale/originale: dipinto

Autore bene finale/originale: Tiarini Alessandro

Datazione bene finale/originale: 1617-1619 ca.

Collocazione bene finale/originale: Francia/ Parigi/ Louvre

Inventario bene finale/originale: 689

Collocazione precedente: Bo/ Bologna/ Chiesa dei Mendicanti

AREA DEL LIBRO

Tipologia: libro

Autore della pubblicazione: Traballesi Giuliano

Titolo della pubblicazione

XXII Quadri di Maestri Eccellenti Specialmente Bolognesi Disegnati, Incisi, e Pubblicati da Giuliano Traballesi Pittore Fiorentino Professore nell'Accademia di Belle Arti in Milano : Otto de' soprannominati quadri passarono in Francia l'anno 1796

Numero di edizione: Traballesi Giuliano/ Milano e Firenze/ 1796-1812

Posizione: tavola

Numero pagina/tavola: 19

Situazione attuale: stampa non più in volume

CRONOLOGIA

CRONOLOGIA GENERICA

Secolo: sec. XVIII

CRONOLOGIA SPECIFICA

Da: 1790

Validità: ca.

A: 1796

Validità: ante

Motivazione cronologia: bibliografia

RIFERIMENTO MATRICE

Cronologia generica matrice: sec. XVIII

Cronologia specifica matrice: 1790 ca./ 1796 ante

Motivazione cronologia matrice: bibliografia

DEFINIZIONE CULTURALE

AUTORE [1 / 3]

Ruolo: incisore

Nome di persona o ente: Traballesi Giuliano

Tipo intestazione: P

Dati anagrafici/Periodo di attività: 1727/ 1812

Codice scheda autore: RL010-02218

Motivazione dell'attribuzione: iscrizione

AUTORE [2 / 3]

Ruolo: disegnatore

Nome di persona o ente: Traballesi Giuliano

Tipo intestazione: P

Dati anagrafici/Periodo di attività: 1727/ 1812

Codice scheda autore: RL010-02218

Motivazione dell'attribuzione: iscrizione

AUTORE [3 / 3]

Ruolo: inventore

Nome di persona o ente: Tiarini Alessandro

Tipo intestazione: P

Dati anagrafici/Periodo di attività: 1577/ 1668

Codice scheda autore: RL010-02182

Motivazione dell'attribuzione: iscrizione

STATO DELL' OPERA

Stato: probabile primo stato su due

Specifiche: prima del numero di tavola "19" e della scritta "Flor: Form." dopo il nome dell'incisore

DATI TECNICI

MATERIA E TECNICA

Materia: acquaforte

MISURE [1 / 2]

Parte: Parte incisa

Unità: mm

Altezza: 414

Larghezza: 263

MISURE [2 / 2]

Parte: lastra

Unità: mm

Altezza: 451

Larghezza: 268

MISURE FOGLIO

Unità: mm

Altezza: 549

Larghezza: 365

Filigrana: non leggibile

Indicazioni sul soggetto

Personaggi: san Giuseppe; Madonna. Figure: angeli. Elementi architettonici: colonna; arco; plinto. Attività umane: chiedere perdono.

DATI ANALITICI

ISCRIZIONI [1 / 6]

Classe di appartenenza: indicazione di responsabilità/ documentaria

Tecnica di scrittura: a incisione

Posizione: nel margine inferiore, in basso

Trascrizione: Quadro di Alessandro Tiarini alto palmi 14. largo 9. Esiste.te nella Chi.sa dei Mendicanti in Bolog.na

ISCRIZIONI [2 / 6]

Classe di appartenenza: indicazione di responsabilità

Tecnica di scrittura: a incisione

Posizione: nel margine inferiore, in basso a sinistra

Trascrizione: J. Trallesi del. et. scul.

ISCRIZIONI [3 / 6]

Classe di appartenenza: nota manoscritta

Tecnica di scrittura: a penna

Posizione: in basso a sinistra

Trascrizione: E. 116.

ISCRIZIONI [4 / 6]

Classe di appartenenza: nota manoscritta

Tecnica di scrittura: a matita

Posizione: al verso, in basso a destra

Trascrizione: 2837

ISCRIZIONI [5 / 6]

Classe di appartenenza: nota manoscritta

Tecnica di scrittura: a matita

Posizione: in basso a sinistra

Trascrizione: Scuola Bolognese

ISCRIZIONI [6 / 6]

Classe di appartenenza: di titolazione

Tecnica di scrittura: a incisione

Posizione: nel margine inferiore, in alto

Trascrizione: S. Giuseppe doma.da perdono alla SS. Vergine p av.re avuto il pensi.ro d'abbandonarla

STEMMI, EMBLEMI, MARCHI

Classe di appartenenza: timbro a inchiostro

Qualificazione: di collezione

Identificazione: Accademia Carrara - Museo

Quantità: 1

Posizione: al verso, in basso al centro

Descrizione

timbro rettangolare con angoli tagliati e con la scritta: "ACCADEMIA CARRARA / BELLE ARTI BERGAMO / BIBLIOTECA" (parzialmente leggibile)

Notizie storico-critiche

Questa incisione fa parte di una serie di 22 intagli realizzati da Giuliano Traballesi e destinati ad essere pubblicati in serie; essi riproducono altrettanti quadri bolognesi di artisti vari fra cui Agostino e Ludovico Carracci, Francesco Brizio, Guido Reni, Giacomo Cavedoni, ecc. L'opera venne pubblicata tra il 1796 ed il 1812 a Milano e a Firenze. Il foglio qui catalogato però è un esemplare di stato precedente alla pubblicazione: infatti non presenta il numero di tavola "19" in basso a destra e l'indicazione "Flor. Form." di seguito al nome del Traballesi ad indicare che quest'ultimo non solo fu disegnatore ed incisore, ma anche editore. Il titolo completo della raccolta è: "XXII Quadri di Maestri Eccellenti Specialmente Bolognesi Disegnati, Incisi, e Pubblicati da Giuliano Traballesi Pittore Fiorentino Professore nell'Accademia di Belle Arti in Milano : Otto de' soprannominati quadri passarono in Francia l'anno 1796 Allorché l'Armata Francese invase l'Italia". Questa stampa riproduce nello stesso verso e con fedeltà un dipinto di Alessandro Tiarini originariamente collocato nella cappella della famiglia Monticelli nella chiesa dei Mendicanti di Bologna. E' ora conservato al Louvre, dove giunse nel 1797.

CONSERVAZIONE

STATO DI CONSERVAZIONE

Data: 2008

Stato di conservazione: buono

Fonte: osservazione diretta

CONDIZIONE GIURIDICA E VINCOLI

CONDIZIONE GIURIDICA

Indicazione generica: proprietà Ente pubblico territoriale

Indicazione specifica: Comune di Bergamo

Indirizzo: Via Matteotti, 27 - 24122 Bergamo

ACQUISIZIONE

Tipo acquisizione: immissione nella proprietà

Nome: Commissaria dell'Accademia Carrara

Data acquisizione: 1958

Luogo acquisizione: BG/ Bergamo/ Municipio

Note: fonte: Immissione del Comune di Bergamo nella titolarità ... Bergamo 1958, p. 86 n. 2838

FONTI E DOCUMENTI DI RIFERIMENTO

DOCUMENTAZIONE FOTOGRAFICA [1 / 2]

Genere: documentazione esistente

Tipo: fotografia b/n

Codice identificativo: 2838

Note: riproduzione completa

DOCUMENTAZIONE FOTOGRAFICA [2 / 2]

Codice univoco della risorsa: SC_S_C0060-02385_IMG-0000140797

Genere: documentazione allegata

Tipo: fotografia digitale

Codice identificativo: STP02838

Note: riproduzione completa

Nome del file originale: STP02838.jpg

FONTI E DOCUMENTI

Genere: documentazione esistente

Tipo: altro

Denominazione

http://www.britishmuseum.org/research/search_the_collection_database/search_object_details.aspx?objectid=3194634&partid=1&searchText=traballesi&fromADBC=ad&toADBC=ad&numpages=10&orig=%2fresearch%2fsearch_the_collection_database.aspx¤tPage=3

Note: <CONV302> recuperato da campo ALD

BIBLIOGRAFIA [1 / 3]

Genere: bibliografia specifica

Autore: Comune di Bergamo

Titolo libro o rivista: Immissione del Comune di Bergamo nella titolarità della Accademia Carrara

Luogo di edizione: Bergamo

Anno di edizione: 1958

Codice scheda bibliografia: C0060-00001

V., pp., nn.: p. 86 n. 2838

BIBLIOGRAFIA [2 / 3]

Genere: bibliografia specifica

Autore: Le Blanc Ch.

Titolo libro o rivista: Manuel de l'amateur d'estampes

Luogo di edizione: Paris

Anno di edizione: 1854-1888

Codice scheda bibliografia: C0060-00003

V., pp., nn.: v. IV p. 52 n. 12

BIBLIOGRAFIA [3 / 3]

Genere: bibliografia specifica

Autore: Buonincontri F.

Titolo libro o rivista: Giacomo Carrara (1714-1796) e il collezionismo d'arte a Bergamo. Saggi, fonti, documenti

Titolo contributo: Il fondo incisioni dell'Accademia Carrara: una ricognizione

Luogo di edizione: Bergamo

Anno di edizione: 1999

Codice scheda bibliografia: C0060-00072

V., pp., nn.: p. 405 nota 17

COMPILAZIONE

COMPILAZIONE

Anno di redazione: 2008

Ente compilatore: Accademia Carrara

Nome: Scorsetti, Monica

Funzionario responsabile: Valagussa, Giovanni

AGGIORNAMENTO-REVISIONE

Anno di aggiornamento/revisione: 2010

Nome: Scorsetti, Monica