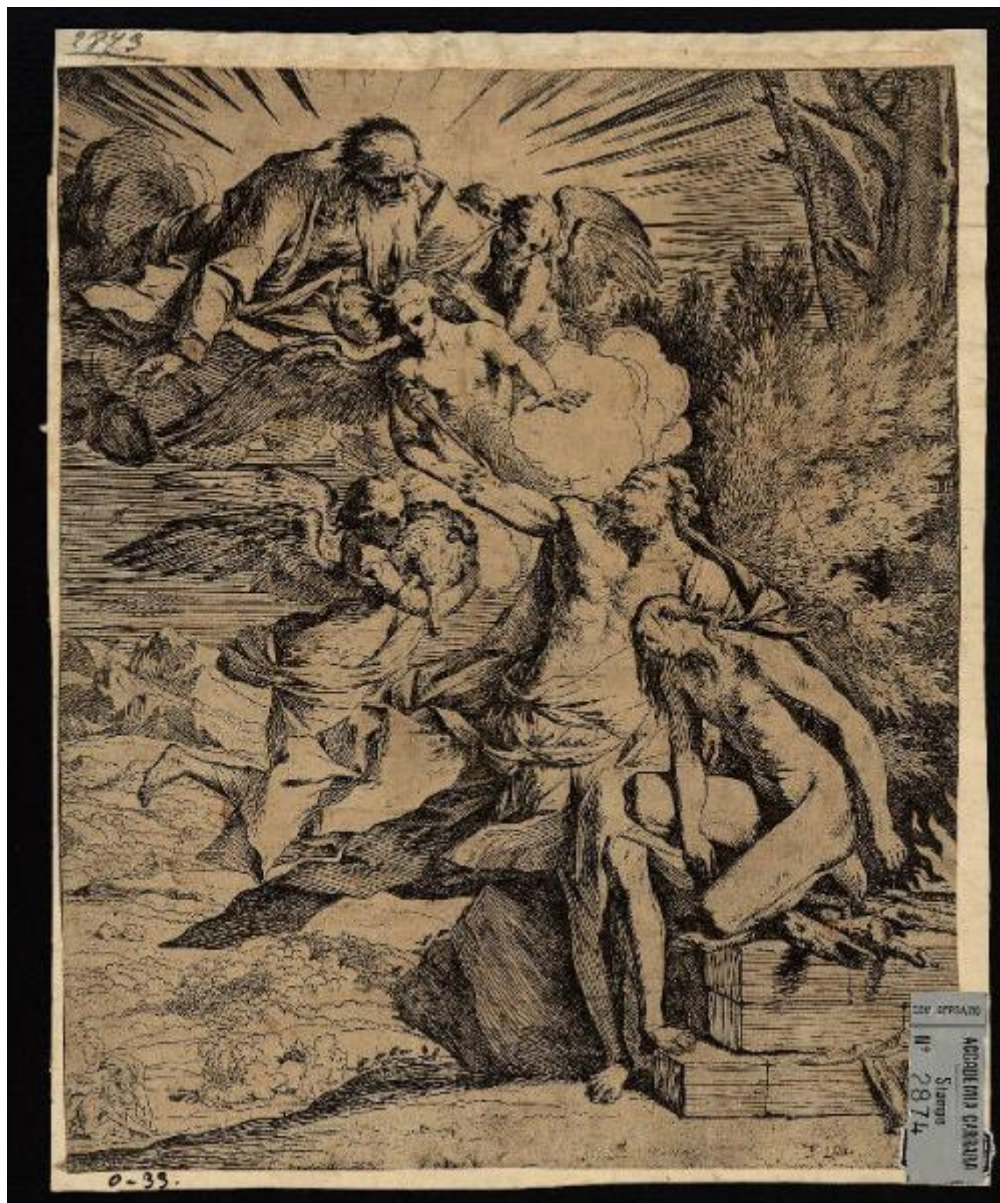


# Sacrificio di Isacco

Testa Pietro detto Lucchesino



Link risorsa: <https://www.lombardiabeniculturali.it/stampe/schede/C0060-02421/>

Scheda SIRBeC: <https://www.lombardiabeniculturali.it/stampe/schede-complete/C0060-02421/>

## **CODICI**

Unità operativa: C0060

Numero scheda: 2421

Codice scheda: C0060-02421

Tipo scheda: S

Livello ricerca: P

### **CODICE UNIVOCO**

Codice regione: 03

Numero catalogo generale: 02043580

Ente schedatore: R03/ Accademia Carrara

Ente competente: S27

## **OGGETTO**

### **OGGETTO**

Definizione: stampa smarginata

Tipologia: stampa di invenzione

Disponibilità del bene: reale

### **SOGGETTO**

Categoria generale: sacro

Identificazione: Sacrificio di Isacco

## **LOCALIZZAZIONE GEOGRAFICO-AMMINISTRATIVA**

### **INDICAZIONE DEL CONTENITORE FISICO**

Codice del contenitore fisico: 24771

Categoria del contenitore fisico: architettura

### **LOCALIZZAZIONE GEOGRAFICO-AMMINISTRATIVA ATTUALE**

Stato: Italia

Regione: Lombardia

Provincia: BG

Nome provincia: Bergamo

Codice ISTAT comune: 016024

Comune: Bergamo

### **COLLOCAZIONE SPECIFICA**

Tipologia: museo

Denominazione: Accademia Carrara

Indirizzo: Piazza Giacomo Carrara

Denominazione struttura conservativa - livello 1: Accademia Carrara

Denominazione struttura conservativa - livello 2: Gabinetto Disegni e Stampe

Tipologia struttura conservativa: museo

Collocazione originaria: SC

Altra denominazione [1 / 4]: Palazzo del Conte G. Carrara

Altra denominazione [2 / 4]: Palazzo del Conte G. Carrara

Altra denominazione [3 / 4]: Pinacoteca Carrara

Altra denominazione [4 / 4]: Pinacoteca Carrara

### **ALTRE LOCALIZZAZIONI GEOGRAFICO-AMMINISTRATIVE**

Tipo di localizzazione: luogo di provenienza

### **LOCALIZZAZIONE GEOGRAFICO-AMMINISTRATIVA**

Continente: Europa

Stato: Italia

Regione: Lombardia

Provincia: BG

Comune: Bergamo

### **COLLOCAZIONE SPECIFICA**

Tipologia: palazzo

Qualificazione: privato

Denominazione: Palazzo Carrara

Denominazione struttura conservativa - livello 1: Collezione privata Carrara Giacomo

### **DATA**

Data ingresso: sec. XVIII

Data uscita: 1796

## DATI PATRIMONIALI E COLLEZIONI

### INVENTARIO

Data: 1958

Numero: 02874

## RAPPORTO

### RAPPORTO BENE FINALE/ORIGINALE

Stadio bene in esame: derivazione

Bene finale/originale: disegno

Autore bene finale/originale: Castiglione Giovanni Benedetto detto Grechetto

Collocazione bene finale/originale: Germania/ Brema/ KunsthalleBrema/ Kunsthalle

## CRONOLOGIA

### CRONOLOGIA GENERICA

Secolo: sec. XVII

### CRONOLOGIA SPECIFICA

Da: 1645

A: 1650

Motivazione cronologia: bibliografia

## RIFERIMENTO MATRICE

Luogo di conservazione matrice: RM/ Roma/ Calcografia Nazionale

Inventario matrice: 977

Cronologia generica matrice: sec. XVII

Cronologia specifica matrice: 1645/ 1650

Motivazione cronologia matrice: bibliografia

## DEFINIZIONE CULTURALE

### AUTORE [1 / 3]

Ruolo: incisore

Nome di persona o ente: Testa Pietro detto Lucchesino

Tipo intestazione: P

Dati anagrafici/Periodo di attività: 1612/ 1650

Codice scheda autore: RL010-02175

Motivazione dell'attribuzione: bibliografia

**AUTORE [2 / 3]**

Ruolo: disegnatore

Nome di persona o ente: Testa Pietro detto Lucchesino

Tipo intestazione: P

Dati anagrafici/Periodo di attività: 1612/ 1650

Codice scheda autore: RL010-02175

Motivazione dell'attribuzione: bibliografia

**AUTORE [3 / 3]**

Ruolo: inventore

Nome di persona o ente: Testa Pietro detto Lucchesino

Tipo intestazione: P

Dati anagrafici/Periodo di attività: 1612/ 1650

Codice scheda autore: RL010-02175

Motivazione dell'attribuzione: bibliografia

**STATO DELL' OPERA**

Stato: stato unico

Specifiche: senza alcuna scritta (secondo Bellini P. 1976, p. 57 n. 26)

**DATI TECNICI**

**MATERIA E TECNICA**

Materia: acquaforte

**MISURE**

Parte: Parte incisa

Unità: mm

Altezza: 282

Larghezza: 231

**MISURE FOGLIO**

Unità: mm

Altezza: 282

Larghezza: 231

Filigrana: non rilevabile perché la stampa è controfondata

Indicazioni sul soggetto

Personaggi: Abramo; Isacco; Dio Padre. Figure: angeli. Animali: agnello. Paesaggio. Piante. Armi: pugnale.

## DATI ANALITICI

### ISCRIZIONI

Classe di appartenenza: nota manoscritta

Tecnica di scrittura: a penna

Posizione: nell'inciso, in basso a destra

Trascrizione: PTL inu.

## CONSERVAZIONE

### STATO DI CONSERVAZIONE

Data: 2008

Stato di conservazione: discreto

Fonte: osservazione diretta

## CONDIZIONE GIURIDICA E VINCOLI

### CONDIZIONE GIURIDICA

Indicazione generica: proprietà Ente pubblico territoriale

Indicazione specifica: Comune di Bergamo

Indirizzo: Via Matteotti, 27 - 24122 Bergamo

### ACQUISIZIONE

Tipo acquisizione: immissione nella proprietà

Nome: Commissaria dell'Accademia Carrara

Data acquisizione: 1958

Luogo acquisizione: BG/ Bergamo/ Municipio

Note: fonte: Immissione del Comune di Bergamo nella titolarità ... Bergamo 1958, p. 86 n. 2874

## FONTI E DOCUMENTI DI RIFERIMENTO

### DOCUMENTAZIONE FOTOGRAFICA [1 / 2]

Genere: documentazione esistente

Tipo: fotografia b/n

Codice identificativo: 2874

Note: riproduzione completa

### DOCUMENTAZIONE FOTOGRAFICA [2 / 2]

Codice univoco della risorsa: SC\_S\_C0060-02421\_IMG-0000140834

Genere: documentazione allegata

Tipo: fotografia digitale

Codice identificativo: STP02874

Note: riproduzione completa

Nome del file originale: STP02874.jpg

### BIBLIOGRAFIA [1 / 4]

Genere: bibliografia specifica

Autore: Comune di Bergamo

Titolo libro o rivista: Immissione del Comune di Bergamo nella titolarità della Accademia Carrara

Luogo di edizione: Bergamo

Anno di edizione: 1958

Codice scheda bibliografia: C0060-00001

V., pp., nn.: p. 86 n. 2874

### BIBLIOGRAFIA [2 / 4]

Genere: bibliografia specifica

Autore: Bartsch A.

Titolo libro o rivista: Le peintre-graveur

Luogo di edizione: Vienna

Anno di edizione: 1803-1821

Codice scheda bibliografia: C0060-00002

V., pp., nn.: v. XX p. 215 n. 2

### BIBLIOGRAFIA [3 / 4]

Genere: bibliografia specifica

Autore: Bellini P.

Titolo libro o rivista: L'opera incisa di Pietro Testa

Luogo di edizione: Vicenza

Anno di edizione: 1976

Codice scheda bibliografia: C0060-00274

V., pp., nn.: p. 57 n. 26

V., tavv., figg.: tav. 26

**BIBLIOGRAFIA [4 / 4]**

Genere: bibliografia specifica

Autore: Carter Leach M./ Wallace R.W.

Titolo libro o rivista: Italian Masters of the Seventeenth Century (The Illustrated Bartsch, vol. 45)

Luogo di edizione: New York

Anno di edizione: 1982

Codice scheda bibliografia: C0060-00105

V., pp., nn.: p. 123 n. 2

V., tavv., figg.: p. 123 n. 2

## COMPILAZIONE

### COMPILAZIONE

Anno di redazione: 2008

Ente compilatore: Accademia Carrara

Nome: Scorsetti, Monica

Funzionario responsabile: Valagussa, Giovanni