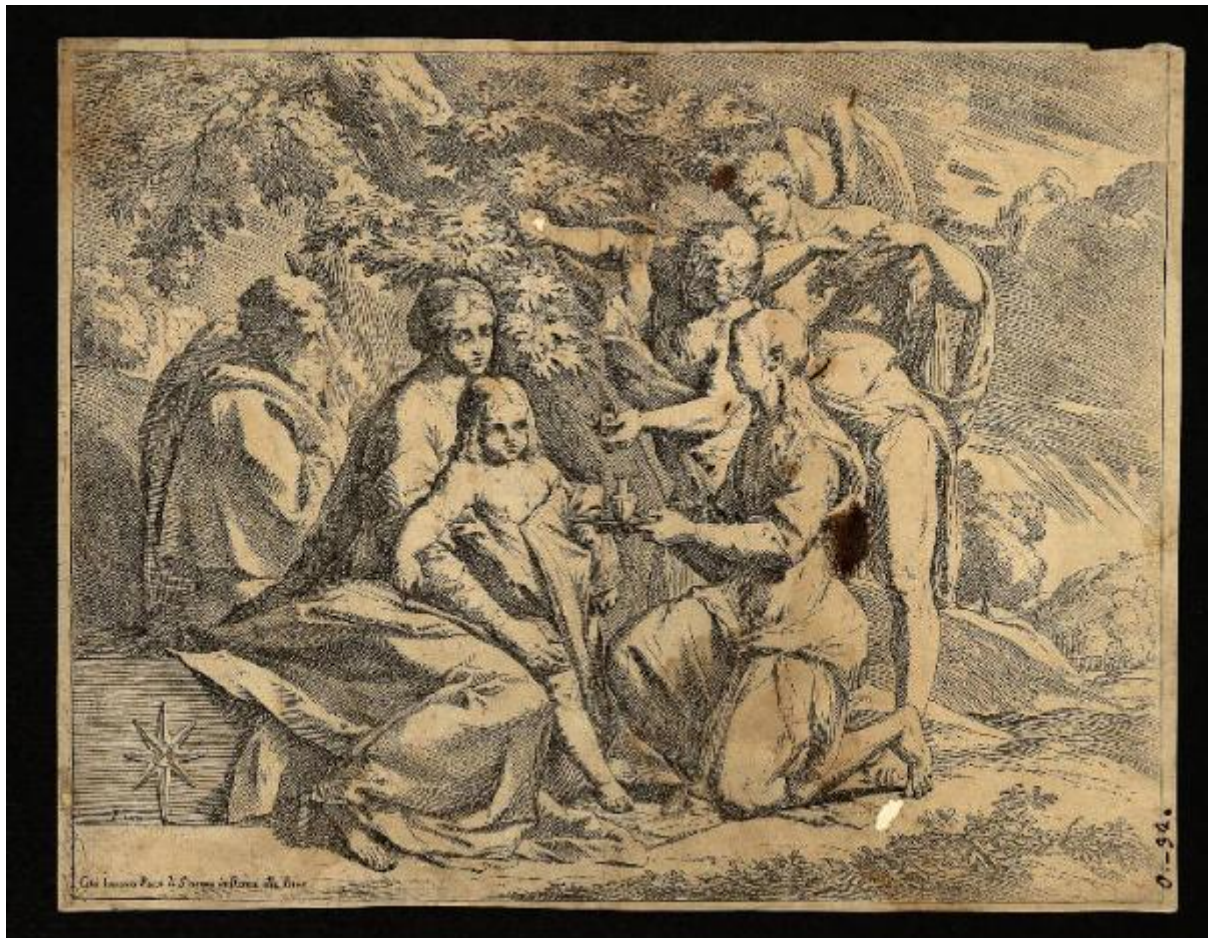


Sacra Famiglia con angeli

Testa Pietro detto Lucchesino



Link risorsa: <https://www.lombardiabeniculturali.it/stampe/schede/C0060-02422/>

Scheda SIRBeC: <https://www.lombardiabeniculturali.it/stampe/schede-complete/C0060-02422/>

CODICI

Unità operativa: C0060

Numero scheda: 2422

Codice scheda: C0060-02422

Tipo scheda: S

Livello ricerca: P

CODICE UNIVOCO

Codice regione: 03

Numero catalogo generale: 02043581

Ente schedatore: R03/ Accademia Carrara

Ente competente: S27

OGGETTO

OGGETTO

Definizione: stampa smarginata

Tipologia: stampa di invenzione

Disponibilità del bene: reale

SOGGETTO

Categoria generale: sacro

Identificazione: Sacra Famiglia con angeli

LOCALIZZAZIONE GEOGRAFICO-AMMINISTRATIVA

INDICAZIONE DEL CONTENITORE FISICO

Codice del contenitore fisico: 24771

Categoria del contenitore fisico: architettura

LOCALIZZAZIONE GEOGRAFICO-AMMINISTRATIVA ATTUALE

Stato: Italia

Regione: Lombardia

Provincia: BG

Nome provincia: Bergamo

Codice ISTAT comune: 016024

Comune: Bergamo

COLLOCAZIONE SPECIFICA

Tipologia: museo

Denominazione: Accademia Carrara

Indirizzo: Piazza Giacomo Carrara

Denominazione struttura conservativa - livello 1: Accademia Carrara

Denominazione struttura conservativa - livello 2: Gabinetto Disegni e Stampe

Tipologia struttura conservativa: museo

Collocazione originaria: SC

Altra denominazione [1 / 4]: Palazzo del Conte G. Carrara

Altra denominazione [2 / 4]: Palazzo del Conte G. Carrara

Altra denominazione [3 / 4]: Pinacoteca Carrara

Altra denominazione [4 / 4]: Pinacoteca Carrara

ALTRE LOCALIZZAZIONI GEOGRAFICO-AMMINISTRATIVE

Tipo di localizzazione: luogo di provenienza

LOCALIZZAZIONE GEOGRAFICO-AMMINISTRATIVA

Continente: Europa

Stato: Italia

Regione: Lombardia

Provincia: BG

Comune: Bergamo

COLLOCAZIONE SPECIFICA

Tipologia: palazzo

Qualificazione: privato

Denominazione: Palazzo Carrara

Denominazione struttura conservativa - livello 1: Collezione privata Carrara Giacomo

DATA

Data ingresso: sec. XVIII

Data uscita: 1796

DATI PATRIMONIALI E COLLEZIONI

INVENTARIO

Data: 1958

Numero: 02875

CRONOLOGIA

CRONOLOGIA GENERICA

Secolo: sec. XVII

CRONOLOGIA SPECIFICA

Da: 1645

A: 1650

Motivazione cronologia: bibliografia

RIFERIMENTO MATRICE

Luogo di conservazione matrice: RM/ Roma/ Calcografia Nazionale

Inventario matrice: 980

Cronologia generica matrice: sec. XVII

Cronologia specifica matrice: 1645/ 1650

Motivazione cronologia matrice: bibliografia

DEFINIZIONE CULTURALE

AUTORE [1 / 3]

Ruolo: incisore

Nome di persona o ente: Testa Pietro detto Lucchesino

Tipo intestazione: P

Dati anagrafici/Periodo di attività: 1612/ 1650

Codice scheda autore: RL010-02175

Motivazione dell'attribuzione: iscrizione

AUTORE [2 / 3]

Ruolo: disegnatore

Nome di persona o ente: Testa Pietro detto Lucchesino

Tipo intestazione: P

Dati anagrafici/Periodo di attività: 1612/ 1650

Codice scheda autore: RL010-02175

Motivazione dell'attribuzione: iscrizione

AUTORE [3 / 3]

Ruolo: inventore

Nome di persona o ente: Testa Pietro detto Lucchesino

Tipo intestazione: P

Dati anagrafici/Periodo di attività: 1612/ 1650

Codice scheda autore: RL010-02175

Motivazione dell'attribuzione: iscrizione

STATO DELL' OPERA

Stato: secondo stato su due

Specifiche: con l'aggiunta dell'indirizzo del De Rossi (secondo Bellini P. 1976, p. 58 n. 27)

DATI TECNICI

MATERIA E TECNICA

Materia: acquaforte

MISURE

Parte: Parte incisa

Unità: mm

Altezza: 234

Larghezza: 301

MISURE FOGLIO

Unità: mm

Altezza: 240

Larghezza: 310

Filigrana: non rilevabile perché la stampa è controfondata

Indicazioni sul soggetto

Personaggi: Madonna; Gesù Bambino; san Giuseppe. Figure: angeli. Oggetti: vaso; piatto. Fiori. Paesaggio. Piante.

Attività umane: riposare.

DATI ANALITICI

ISCRIZIONI [1 / 3]

Classe di appartenenza: nota manoscritta

Tecnica di scrittura: a penna

Posizione: nell'inciso, in basso a sinistra

Trascrizione: P. Testa

ISCRIZIONI [2 / 3]

Classe di appartenenza: indicazione di responsabilità

Tecnica di scrittura: a incisione

Posizione: nell'inciso, in basso a sinistra

Trascrizione: Gio Iacomo Rossi li Stampa in Roma alla Pace

ISCRIZIONI [3 / 3]

Classe di appartenenza: nota manoscritta

Tecnica di scrittura: a penna

Posizione: in basso a destra

Trascrizione: O - 32.

STEMMI, EMBLEMI, MARCHI

Classe di appartenenza: arme

Qualificazione: gentilizio

Identificazione: Buonvisi

Quantità: 1

Posizione: nell'inciso, in basso a sinistra

Descrizione: stella a otto punte

Notizie storico-critiche

Come indica lo stemma inserito nell'inciso, questa stampa è dedicata alla famiglia Buonvisi, sebbene, per considerazioni stilistiche, sia databile a dopo il 1644, anno in cui i Buonvisi lasciarono Roma.

CONSERVAZIONE

STATO DI CONSERVAZIONE

Data: 2008

Stato di conservazione: discreto

Indicazioni specifiche: Macchie. Lacune.

Fonte: osservazione diretta

CONDIZIONE GIURIDICA E VINCOLI

CONDIZIONE GIURIDICA

Indicazione generica: proprietà Ente pubblico territoriale

Indicazione specifica: Comune di Bergamo

Indirizzo: Via Matteotti, 27 - 24122 Bergamo

ACQUISIZIONE

Tipo acquisizione: immissione nella proprietà

Nome: Commissaria dell'Accademia Carrara

Data acquisizione: 1958

Luogo acquisizione: BG/ Bergamo/ Municipio

Note: fonte: Immissione del Comune di Bergamo nella titolarità ... Bergamo 1958, p. 86 n. 2875

FONTI E DOCUMENTI DI RIFERIMENTO

DOCUMENTAZIONE FOTOGRAFICA [1 / 2]

Genere: documentazione esistente

Tipo: fotografia b/n

Codice identificativo: 2875

Note: riproduzione completa

DOCUMENTAZIONE FOTOGRAFICA [2 / 2]

Codice univoco della risorsa: SC_S_C0060-02422_IMG-0000140835

Genere: documentazione allegata

Tipo: fotografia digitale

Codice identificativo: STP02875

Note: riproduzione completa

Nome del file originale: STP02875.jpg

BIBLIOGRAFIA [1 / 5]

Genere: bibliografia specifica

Autore: Comune di Bergamo

Titolo libro o rivista: Immissione del Comune di Bergamo nella titolarità della Accademia Carrara

Luogo di edizione: Bergamo

Anno di edizione: 1958

Codice scheda bibliografia: C0060-00001

V., pp., nn.: p. 86 n. 2875

BIBLIOGRAFIA [2 / 5]

Genere: bibliografia specifica

Autore: Bartsch A.

Titolo libro o rivista: Le peintre-graveur

Luogo di edizione: Vienna

Anno di edizione: 1803-1821

Codice scheda bibliografia: C0060-00002

V., pp., nn.: v. XX p. 218 n. 12

BIBLIOGRAFIA [3 / 5]

Genere: bibliografia specifica

Autore: Bellini P.

Titolo libro o rivista: L'opera incisa di Pietro Testa

Luogo di edizione: Vicenza

Anno di edizione: 1976

Codice scheda bibliografia: C0060-00274

V., pp., nn.: p. 58 n. 27

V., tavv., figg.: tav. 27

BIBLIOGRAFIA [4 / 5]

Genere: bibliografia specifica

Autore: Carter Leach M./ Wallace R.W.

Titolo libro o rivista: Italian Masters of the Seventeenth Century (The Illustrated Bartsch, vol. 45)

Luogo di edizione: New York

Anno di edizione: 1982

Codice scheda bibliografia: C0060-00105

V., pp., nn.: p. 133 n. 12

V., tavv., figg.: p. 133 n. 12

BIBLIOGRAFIA [5 / 5]

Genere: bibliografia specifica

Autore: Bellini P./ Wallace R.W.

Titolo libro o rivista: Italian Masters of the Seventeenth Century (The Illustrated Bartsch, vol. 45 Commentary)

Luogo di edizione: New York

Anno di edizione: 1990

Codice scheda bibliografia: C0060-00106

V., pp., nn.: p. 143 n. .012

COMPILAZIONE

COMPILAZIONE

Anno di redazione: 2008

Ente compilatore: Accademia Carrara

Nome: Scorsetti, Monica

Funzionario responsabile: Valagussa, Giovanni