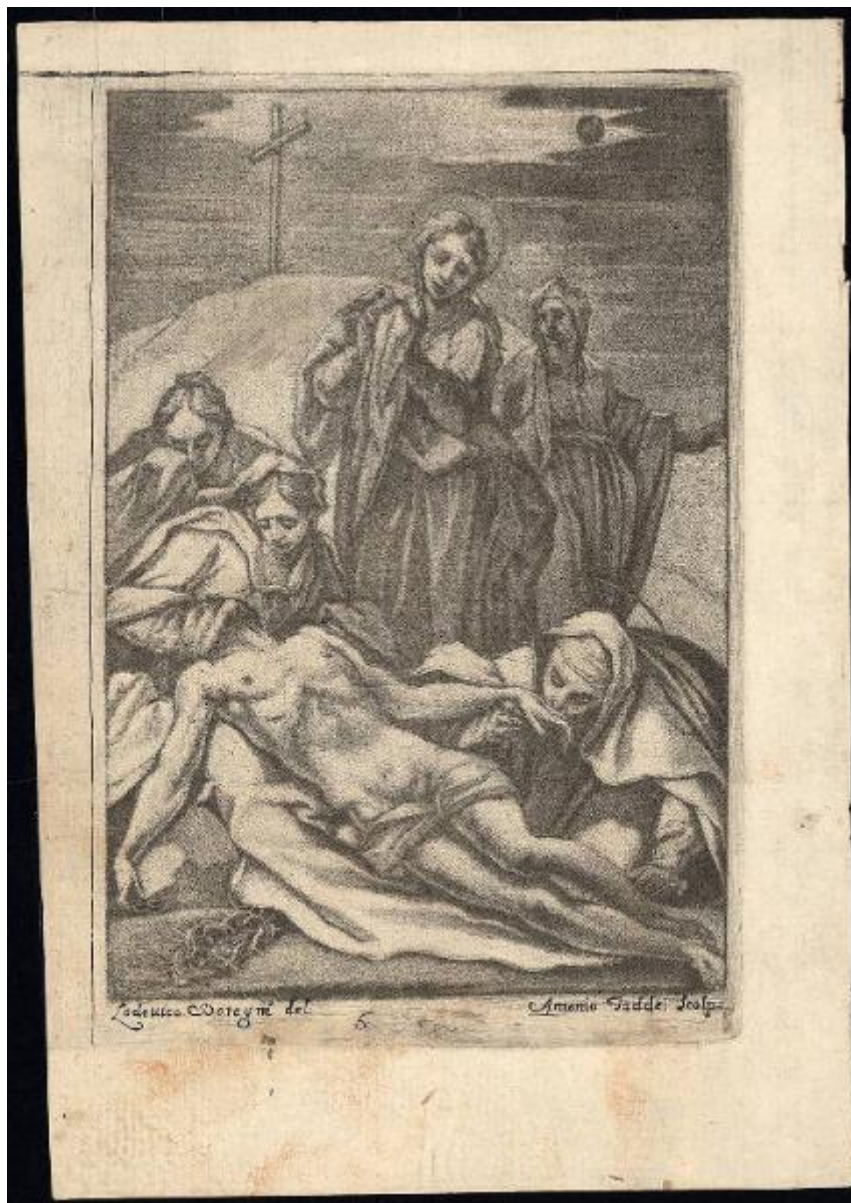


# Madonna addolorata

Taddei Antonio; Doregni Lodovico



Link risorsa: <https://www.lombardiabeniculturali.it/stampe/schede/C0060-02483/>

Scheda SIRBeC: <https://www.lombardiabeniculturali.it/stampe/schede-complete/C0060-02483/>

## CODICI

Unità operativa: C0060

Numero scheda: 2483

Codice scheda: C0060-02483

Tipo scheda: S

Livello ricerca: P

### CODICE UNIVOCO

Codice regione: 03

Numero catalogo generale: 02043608

Ente schedatore: R03/ Accademia Carrara

Ente competente: S27

## RELAZIONI

### STRUTTURA COMPLESSA

Livello: 6

Codice IDK della scheda madre: C0060-02851

## OGGETTO

### OGGETTO

Definizione: stampa

Tipologia: stampa di riproduzione

Identificazione: elemento d'insieme

### QUANTITA'

Numero d'ordine: 6

Disponibilità del bene: reale

### SOGGETTO

Categoria generale: sacro

Identificazione: Compianto sul Cristo morto

Titolo della serie di appartenenza: Madonna addolorata

## LOCALIZZAZIONE GEOGRAFICO-AMMINISTRATIVA

### INDICAZIONE DEL CONTENITORE FISICO

Codice del contenitore fisico: 24771

Categoria del contenitore fisico: architettura

### LOCALIZZAZIONE GEOGRAFICO-AMMINISTRATIVA ATTUALE

Stato: Italia

Regione: Lombardia

Provincia: BG

Nome provincia: Bergamo

Codice ISTAT comune: 016024

Comune: Bergamo

### COLLOCAZIONE SPECIFICA

Tipologia: museo

Denominazione: Accademia Carrara

Indirizzo: Piazza Giacomo Carrara

Denominazione struttura conservativa - livello 1: Accademia Carrara

Denominazione struttura conservativa - livello 2: Gabinetto Disegni e Stampe

Tipologia struttura conservativa: museo

Collocazione originaria: SC

Altra denominazione [1 / 4]: Palazzo del Conte G. Carrara

Altra denominazione [2 / 4]: Palazzo del Conte G. Carrara

Altra denominazione [3 / 4]: Pinacoteca Carrara

Altra denominazione [4 / 4]: Pinacoteca Carrara

## ALTRE LOCALIZZAZIONI GEOGRAFICO-AMMINISTRATIVE

Tipo di localizzazione: luogo di provenienza

### LOCALIZZAZIONE GEOGRAFICO-AMMINISTRATIVA

Continente: Europa

Stato: Italia

Regione: Lombardia

Provincia: BG

Comune: Bergamo

### **COLLOCAZIONE SPECIFICA**

Tipologia: palazzo

Qualificazione: privato

Denominazione: Palazzo Carrara

Denominazione struttura conservativa - livello 1: Collezione privata Carrara Giacomo

### **DATA**

Data ingresso: sec. XVIII

Data uscita: 1796

## **DATI PATRIMONIALI E COLLEZIONI**

### **INVENTARIO**

Data: 1958

Numero: 02934

## **RAPPORTO**

### **RAPPORTO BENE FINALE/ORIGINALE**

Stadio bene in esame: derivazione

Bene finale/originale: disegno

Autore bene finale/originale: Doregni Lodovico

## **CRONOLOGIA**

### **CRONOLOGIA GENERICA**

Secolo: sec. XVII

### **CRONOLOGIA SPECIFICA**

Da: 1697

A: 1697

Motivazione cronologia: bibliografia

## **RIFERIMENTO MATRICE**

Cronologia generica matrice: sec. XVII

Cronologia specifica matrice: 1697

Motivazione cronologia matrice: bibliografia

## DEFINIZIONE CULTURALE

### AUTORE [1 / 2]

Ruolo: incisore

Nome di persona o ente: Taddei Antonio

Tipo intestazione: P

Dati anagrafici/Periodo di attività: sec. XVII fine

Codice scheda autore: C0060-00622

Motivazione dell'attribuzione: iscrizione

### AUTORE [2 / 2]

Ruolo: disegnatore

Nome di persona o ente: Doregni Lodovico

Tipo intestazione: P

Dati anagrafici/Periodo di attività: attivo sec. XVII fine

Codice scheda autore: C0060-00624

Motivazione dell'attribuzione: iscrizione

## DATI TECNICI

### MATERIA E TECNICA

Materia: maniera nera

### MISURE [1 / 2]

Parte: Parte incisa

Unità: mm

Altezza: 148

Larghezza: 102

### MISURE [2 / 2]

Parte: lastra

Unità: mm

Altezza: 159

Larghezza: 107

### MISURE FOGLIO

Unità: mm

Altezza: 190

Larghezza: 135

Filigrana: assente

Indicazioni sul soggetto

Personaggi: Cristo; Madonna; san Giovanni evangelista; Marie. Strumenti del martirio: croce. Attività umane: piangere; pregare.

## DATI ANALITICI

### ISCRIZIONI [1 / 4]

Classe di appartenenza: indicazione di responsabilità

Tecnica di scrittura: a incisione

Posizione: sotto l'inciso, a destra

Trascrizione: Antonio Taddei Sculp:

### ISCRIZIONI [2 / 4]

Classe di appartenenza: indicazione di responsabilità

Tecnica di scrittura: a incisione

Posizione: sotto l'inciso, a sinistra

Trascrizione: Lodouico Doregni del:

### ISCRIZIONI [3 / 4]

Classe di appartenenza: didascalica

Tecnica di scrittura: a incisione

Posizione: nel margine inferiore, al centro

Trascrizione: 6

### ISCRIZIONI [4 / 4]

Classe di appartenenza: nota manoscritta

Tecnica di scrittura: a matita

Posizione: al verso, in basso a destra

Trascrizione: 2933

### STEMMI, EMBLEMI, MARCHI

Classe di appartenenza: timbro a inchiostro

Qualificazione: di collezione

Identificazione: Accademia Carrara - Museo

Quantità: 1

Posizione: al verso, in alto a destra

#### Descrizione

timbro rettangolare con angoli tagliati e con la scritta: "ACCADEMIA CARRARA / BELLE ARTI BERGAMO / BIBLIOTECA" (non leggibile, ma riconoscibile dalla forma)

#### Notizie storico-critiche

Questa stampa fa parte di una serie di otto fogli incisi alla maniera nera di cui il primo ha funzione di frontespizio con l'immagine della Madonna addolorata, e i restanti sette fogli rappresentano i dolori di Maria. Secondo Le Blanc questa serie sarebbe di invenzione di Marc'Antonio Rimena e sarebbe datata 1697.

## CONSERVAZIONE

### STATO DI CONSERVAZIONE

Data: 2008

Stato di conservazione: buono

Fonte: osservazione diretta

## CONDIZIONE GIURIDICA E VINCOLI

### CONDIZIONE GIURIDICA

Indicazione generica: proprietà Ente pubblico territoriale

Indicazione specifica: Comune di Bergamo

Indirizzo: Via Matteotti, 27 - 24122 Bergamo

### ACQUISIZIONE

Tipo acquisizione: immissione nella proprietà

Nome: Commissaria dell'Accademia Carrara

Data acquisizione: 1958

Luogo acquisizione: BG/ Bergamo/ Municipio

Note: fonte: Immissione del Comune di Bergamo nella titolarità ... Bergamo 1958, p. 87 n. 2934

## FONTI E DOCUMENTI DI RIFERIMENTO

### DOCUMENTAZIONE FOTOGRAFICA [1 / 2]

Genere: documentazione esistente

Tipo: fotografia b/n

Codice identificativo: 2934

Note: riproduzione completa

#### **DOCUMENTAZIONE FOTOGRAFICA [2 / 2]**

Codice univoco della risorsa: SC\_S\_C0060-02483\_IMG-0000140896

Genere: documentazione allegata

Tipo: fotografia digitale

Codice identificativo: STP02934

Note: riproduzione completa

Nome del file originale: STP02934.jpg

#### **BIBLIOGRAFIA [1 / 2]**

Genere: bibliografia specifica

Autore: Comune di Bergamo

Titolo libro o rivista: Immissione del Comune di Bergamo nella titolarità della Accademia Carrara

Luogo di edizione: Bergamo

Anno di edizione: 1958

Codice scheda bibliografia: C0060-00001

V., pp., nn.: p. 87 n. 2934

#### **BIBLIOGRAFIA [2 / 2]**

Genere: bibliografia specifica

Autore: Le Blanc Ch.

Titolo libro o rivista: Manuel de l'amateur d'estampes

Luogo di edizione: Paris

Anno di edizione: 1854-1888

Codice scheda bibliografia: C0060-00003

V., pp., nn.: v. IV p. 1 nn. 6-12; v. IV p. 1 n. 11

## **COMPILAZIONE**

### **COMPILAZIONE**

Anno di redazione: 2008

Ente compilatore: Accademia Carrara



Nome: Scorsetti, Monica

Funzionario responsabile: Valagussa, Giovanni