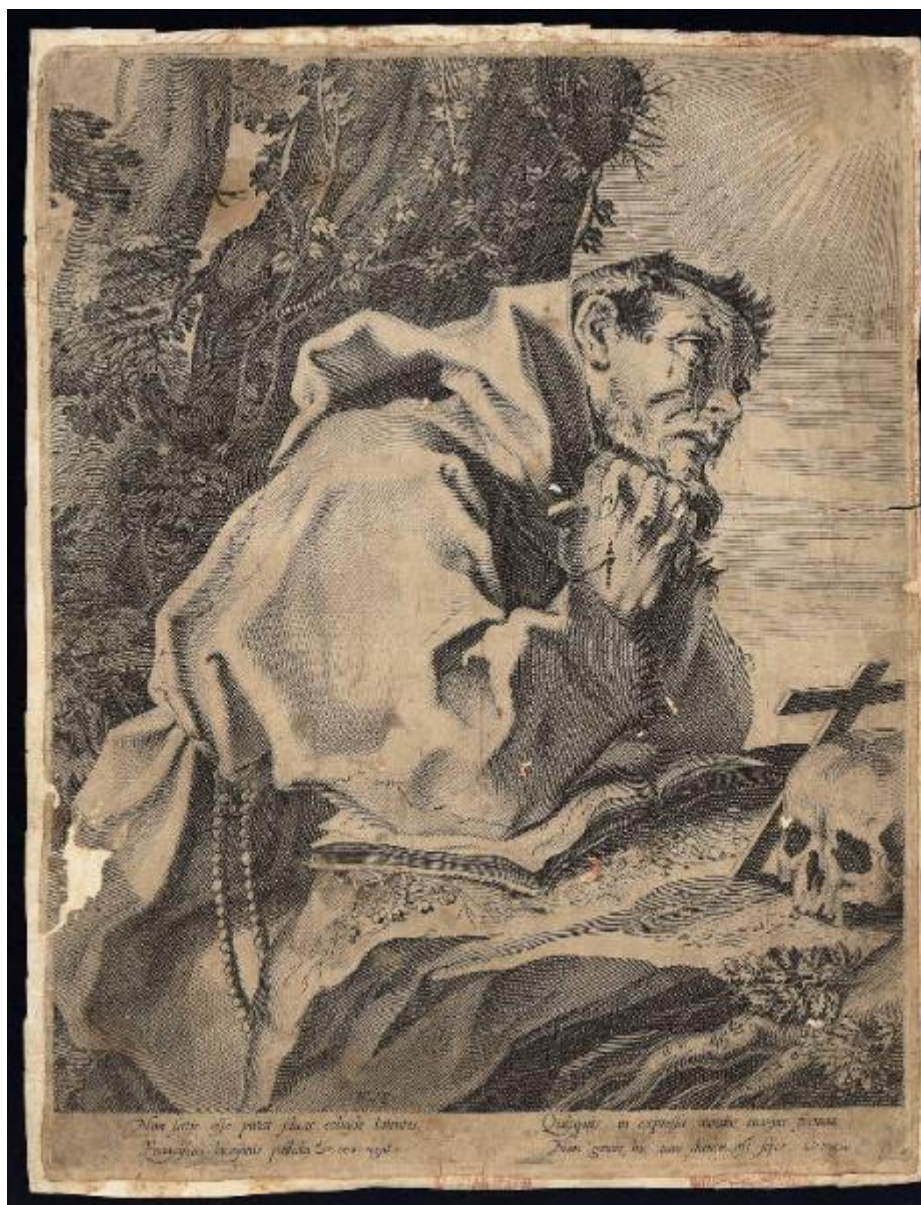


San Francesco in preghiera

Reni Guido; Vanni Francesco



Link risorsa: <https://www.lombardiabeniculturali.it/stampe/schede/C0060-02582/>

Scheda SIRBeC: <https://www.lombardiabeniculturali.it/stampe/schede-complete/C0060-02582/>

CODICI

Unità operativa: C0060

Numero scheda: 2582

Codice scheda: C0060-02582

Tipo scheda: S

Livello ricerca: P

CODICE UNIVOCO

Codice regione: 03

Numero catalogo generale: 02043648

Ente schedatore: R03/ Accademia Carrara

Ente competente: S27

OGGETTO

OGGETTO

Definizione: stampa

Tipologia: stampa di riproduzione

Disponibilità del bene: reale

SOGGETTO

Categoria generale: sacro

Identificazione: San Francesco in preghiera

LOCALIZZAZIONE GEOGRAFICO-AMMINISTRATIVA

INDICAZIONE DEL CONTENITORE FISICO

Codice del contenitore fisico: 24771

Categoria del contenitore fisico: architettura

LOCALIZZAZIONE GEOGRAFICO-AMMINISTRATIVA ATTUALE

Stato: Italia

Regione: Lombardia

Provincia: BG

Nome provincia: Bergamo

Codice ISTAT comune: 016024

Comune: Bergamo

COLLOCAZIONE SPECIFICA

Tipologia: museo

Denominazione: Accademia Carrara

Indirizzo: Piazza Giacomo Carrara

Denominazione struttura conservativa - livello 1: Accademia Carrara

Denominazione struttura conservativa - livello 2: Gabinetto Disegni e Stampe

Tipologia struttura conservativa: museo

Collocazione originaria: SC

Altra denominazione [1 / 4]: Palazzo del Conte G. Carrara

Altra denominazione [2 / 4]: Palazzo del Conte G. Carrara

Altra denominazione [3 / 4]: Pinacoteca Carrara

Altra denominazione [4 / 4]: Pinacoteca Carrara

ALTRE LOCALIZZAZIONI GEOGRAFICO-AMMINISTRATIVE

Tipo di localizzazione: luogo di provenienza

LOCALIZZAZIONE GEOGRAFICO-AMMINISTRATIVA

Continente: Europa

Stato: Italia

Regione: Lombardia

Provincia: BG

Comune: Bergamo

COLLOCAZIONE SPECIFICA

Tipologia: palazzo

Qualificazione: privato

Denominazione: Palazzo Carrara

Denominazione struttura conservativa - livello 1: Collezione privata Carrara Giacomo

DATA

Data ingresso: sec. XVIII

Data uscita: 1796

DATI PATRIMONIALI E COLLEZIONI

INVENTARIO

Data: 1958

Numero: 03031

RAPPORTO

RAPPORTO BENE FINALE/ORIGINALE

Stadio bene in esame: derivazione

Autore bene finale/originale: Reni Guido

CRONOLOGIA

CRONOLOGIA GENERICA

Secolo: secc. XVI/ XVII

CRONOLOGIA SPECIFICA

Da: 1590

A: 1610

Motivazione cronologia: analisi storica

RIFERIMENTO MATRICE

Cronologia generica matrice: secc. XVI/XVII

Cronologia specifica matrice: 1590/ 1610

Motivazione cronologia matrice: documentazione

DEFINIZIONE CULTURALE

AUTORE [1 / 2]

Ruolo: inventore

Nome di persona o ente: Reni Guido

Tipo intestazione: P

Dati anagrafici/Periodo di attività: 1575/ 1642

Codice scheda autore: RL010-01886

Motivazione dell'attribuzione: iscrizione

AUTORE [2 / 2]

Ruolo: incisore

Nome di persona o ente: Vanni Francesco

Tipo intestazione: P

Dati anagrafici/Periodo di attività: 1563 ca./ 1610

Codice scheda autore: RL010-02249

Motivazione dell'attribuzione: monogramma

DATI TECNICI

MATERIA E TECNICA

Materia: bulino

MISURE [1 / 2]

Parte: Parte incisa

Unità: mm

Altezza: 296

Larghezza: 238

MISURE [2 / 2]

Parte: lastra

Unità: mm

Altezza: 311

Larghezza: 241

MISURE FOGLIO

Unità: mm

Altezza: 318

Larghezza: 245

Filigrana: non rilevabile perché la stampa è controfondata

Indicazioni sul soggetto

Personaggi: san Francesco. Attributi: (san Francesco) saio; stimate; rosario; teschio; crocifisso. Attività umane: pregare. Paesaggio. Piante.

DATI ANALITICI

ISCRIZIONI [1 / 3]

Classe di appartenenza: indicazione di responsabilità

Tecnica di scrittura: a incisione

Posizione: nell'inciso, in basso al centro

Trascrizione: .F.V.F.

ISCRIZIONI [2 / 3]

Classe di appartenenza: indicazione di responsabilità

Tecnica di scrittura: a incisione

Posizione: nel margine inferiore, su due colonne

Trascrizione

Non satis esse putat siluas coluisse latentes / Franciscus lacrijmis pallida et ora rigat. // Quisquis in expressa miratus
imagine formam / Non gemit, hic uere durior est silice. Iul. Roscius

ISCRIZIONI [3 / 3]

Classe di appartenenza: di titolazione

Tecnica di scrittura: a incisione

Tipo di caratteri: lettere capitali

Posizione: nel margine inferiore, al centro

Trascrizione: S. FRANCISCUS.

CONSERVAZIONE

STATO DI CONSERVAZIONE

Data: 2009

Stato di conservazione: mediocre

Indicazioni specifiche: Lacune.

Fonte: osservazione diretta

CONDIZIONE GIURIDICA E VINCOLI

CONDIZIONE GIURIDICA

Indicazione generica: proprietà Ente pubblico territoriale

Indicazione specifica: Comune di Bergamo

Indirizzo: Via Matteotti, 27 - 24122 Bergamo

ACQUISIZIONE

Tipo acquisizione: immissione nella proprietà

Nome: Commissaria dell'Accademia Carrara

Data acquisizione: 1958

Luogo acquisizione: BG/ Bergamo/ Municipio

Note: fonte: Immissione del Comune di Bergamo nella titolarità ... Bergamo 1958, p. 90 n. 3031

FONTI E DOCUMENTI DI RIFERIMENTO

DOCUMENTAZIONE FOTOGRAFICA [1 / 2]

Genere: documentazione esistente

Tipo: fotografia b/n

Codice identificativo: 3031

Note: riproduzione completa

DOCUMENTAZIONE FOTOGRAFICA [2 / 2]

Codice univoco della risorsa: SC_S_C0060-02582_IMG-0000140996

Genere: documentazione allegata

Tipo: fotografia digitale

Codice identificativo: STP03031

Note: riproduzione completa

Nome del file originale: STP03031.jpg

BIBLIOGRAFIA [1 / 2]

Genere: bibliografia specifica

Autore: Comune di Bergamo

Titolo libro o rivista: Immissione del Comune di Bergamo nella titolarità della Accademia Carrara

Luogo di edizione: Bergamo

Anno di edizione: 1958

Codice scheda bibliografia: C0060-00001

V., pp., nn.: p. 90 n. 3031

BIBLIOGRAFIA [2 / 2]

Genere: bibliografia specifica

Autore: Le Blanc Ch.

Titolo libro o rivista: Manuel de l'amateur d'estampes

Luogo di edizione: Paris

Anno di edizione: 1854-1888

Codice scheda bibliografia: C0060-00003

V., pp., nn.: v. IV p. 93 n. 2

COMPILAZIONE

COMPILAZIONE

Anno di redazione: 2009

Ente compilatore: Accademia Carrara

Nome: Scorsetti, Monica

Funzionario responsabile: Valagussa, Giovanni