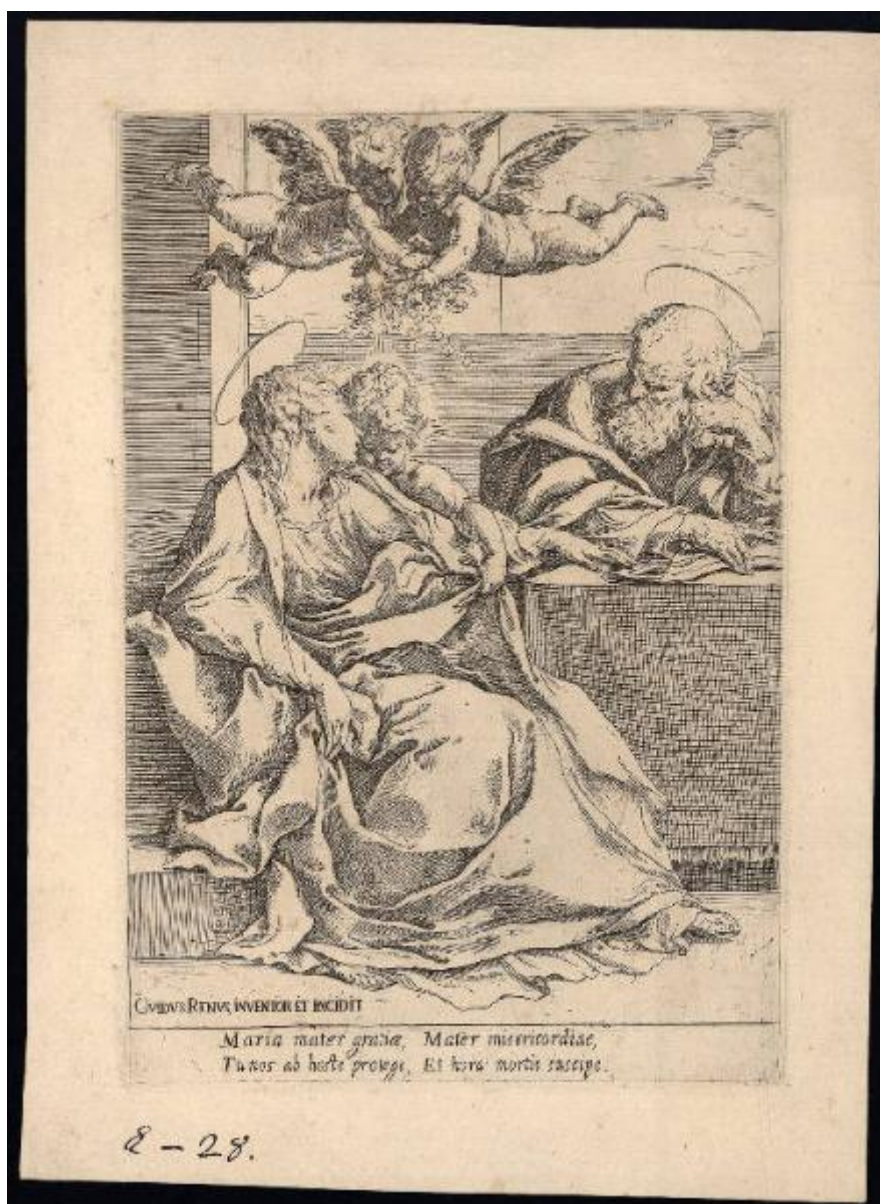


# Sacra Famiglia con angeli e fiori

Reni Guido



Link risorsa: <https://www.lombardiabeniculturali.it/stampe/schede/C0060-02584/>

Scheda SIRBeC: <https://www.lombardiabeniculturali.it/stampe/schede-complete/C0060-02584/>

## CODICI

Unità operativa: C0060

Numero scheda: 2584

Codice scheda: C0060-02584

Tipo scheda: S

Livello ricerca: P

### CODICE UNIVOCO

Codice regione: 03

Numero catalogo generale: 02043650

Ente schedatore: R03/ Accademia Carrara

Ente competente: S27

## RELAZIONI

### RELAZIONI CON ALTRI BENI

Tipo relazione: correlazione

Tipo scheda: S

Codice IDK della scheda correlata: C0060-02583

## OGGETTO

### OGGETTO

Definizione: stampa

Tipologia: stampa di invenzione

Disponibilità del bene: reale

### SOGGETTO

Categoria generale: sacro

Identificazione: Sacra Famiglia con angeli e fiori

## LOCALIZZAZIONE GEOGRAFICO-AMMINISTRATIVA

### INDICAZIONE DEL CONTENITORE FISICO

Codice del contenitore fisico: 24771

Categoria del contenitore fisico: architettura

#### **LOCALIZZAZIONE GEOGRAFICO-AMMINISTRATIVA ATTUALE**

Stato: Italia

Regione: Lombardia

Provincia: BG

Nome provincia: Bergamo

Codice ISTAT comune: 016024

Comune: Bergamo

#### **COLLOCAZIONE SPECIFICA**

Tipologia: museo

Denominazione: Accademia Carrara

Indirizzo: Piazza Giacomo Carrara

Denominazione struttura conservativa - livello 1: Accademia Carrara

Denominazione struttura conservativa - livello 2: Gabinetto Disegni e Stampe

Tipologia struttura conservativa: museo

Collocazione originaria: SC

Altra denominazione [1 / 4]: Palazzo del Conte G. Carrara

Altra denominazione [2 / 4]: Palazzo del Conte G. Carrara

Altra denominazione [3 / 4]: Pinacoteca Carrara

Altra denominazione [4 / 4]: Pinacoteca Carrara

#### **ALTRE LOCALIZZAZIONI GEOGRAFICO-AMMINISTRATIVE**

Tipo di localizzazione: luogo di provenienza

#### **LOCALIZZAZIONE GEOGRAFICO-AMMINISTRATIVA**

Continente: Europa

Stato: Italia

Regione: Lombardia

Provincia: BG

Comune: Bergamo

#### **COLLOCAZIONE SPECIFICA**

Tipologia: palazzo

Qualificazione: privato

Denominazione: Palazzo Carrara

Denominazione struttura conservativa - livello 1: Collezione privata Carrara Giacomo

#### **DATA**

Data ingresso: sec. XVIII

Data uscita: 1796

### **DATI PATRIMONIALI E COLLEZIONI**

#### **INVENTARIO**

Data: 1958

Numero: 03033

### **CRONOLOGIA**

#### **CRONOLOGIA GENERICA**

Secolo: secc. XVI/ XVII

#### **CRONOLOGIA SPECIFICA**

Da: 1595

A: 1635

Validità: ca.

Motivazione cronologia: analisi storica

### **RIFERIMENTO MATRICE**

Cronologia generica matrice: secc. XVI/XVII

Cronologia specifica matrice: 1595/ 1635 ca.

Motivazione cronologia matrice: documentazione

### **DEFINIZIONE CULTURALE**

#### **AUTORE [1 / 2]**

Ruolo: inventore

Nome di persona o ente: Reni Guido

Tipo intestazione: P

Dati anagrafici/Periodo di attività: 1575/ 1642

Codice scheda autore: RL010-01886

Motivazione dell'attribuzione: iscrizione

### **AUTORE [2 / 2]**

Ruolo: incisore

Nome di persona o ente: Reni Guido

Tipo intestazione: P

Dati anagrafici/Periodo di attività: 1575/ 1642

Codice scheda autore: RL010-01886

Motivazione dell'attribuzione: iscrizione

### **STATO DELL' OPERA**

Stato: secondo stato su due

Specifiche: con il nome dell'artista (secondo Le Blanc Ch., v. III, p. 319 n. 12)

## **DATI TECNICI**

### **MATERIA E TECNICA**

Materia: acquaforte

### **MISURE [1 / 2]**

Parte: Parte incisa

Unità: mm

Altezza: 210

Larghezza: 151

### **MISURE [2 / 2]**

Parte: lastra

Unità: mm

Altezza: 225

Larghezza: 153

### **MISURE FOGLIO**

Unità: mm

Altezza: 267

Larghezza: 190

Filigrana: assente

Indicazioni sul soggetto: Personaggi: Madonna; san Giuseppe; Gesù Bambino. Figure: angeli. Fiori.

## DATI ANALITICI

### ISCRIZIONI [1 / 4]

Classe di appartenenza: indicazione di responsabilità

Lingua: LAT

Tecnica di scrittura: a incisione

Tipo di caratteri: lettere capitali

Posizione: nell'inciso, in basso a sinistra

Trascrizione: GVIDVS RENVVS, INVENTOR ET INCIDIT

### ISCRIZIONI [2 / 4]

Classe di appartenenza: sacra

Lingua: LAT

Tecnica di scrittura: a incisione

Posizione: nel margine inferiore

Trascrizione: Maria mater gratiæ, Mater miseridordiae, / Tu nos ad hoste protege, Et hora mortis suscipe.

### ISCRIZIONI [3 / 4]

Classe di appartenenza: nota manoscritta

Tecnica di scrittura: a penna

Tipo di caratteri: lettere capitali

Posizione: in basso a sinistra

Trascrizione: E - 28.

### ISCRIZIONI [4 / 4]

Classe di appartenenza: nota manoscritta

Tecnica di scrittura: a matita

Posizione: al verso, in basso a destra

Trascrizione: 3032

### STEMMI, EMBLEMI, MARCHI

Classe di appartenenza: timbro a inchiostro

Qualificazione: di collezione

Identificazione: Accademia Carrara - Museo

Quantità: 1

Posizione: al verso, a destra a metà altezza

**Descrizione**

timbro rettangolare con angoli tagliati e con la scritta: "ACCADEMIA CARRARA / BELLE ARTI BERGAMO / BIBLIOTECA" (non leggibile, ma riconoscibile dalla forma)

**Notizie storico-critiche**

L'arco cronologico proposto per la datazione di questa incisione corrisponde al periodo di attività grafica dell'artista.

## CONSERVAZIONE

### STATO DI CONSERVAZIONE

Data: 2009

Stato di conservazione: buono

Fonte: osservazione diretta

## CONDIZIONE GIURIDICA E VINCOLI

### CONDIZIONE GIURIDICA

Indicazione generica: proprietà Ente pubblico territoriale

Indicazione specifica: Comune di Bergamo

Indirizzo: Via Matteotti, 27 - 24122 Bergamo

### ACQUISIZIONE

Tipo acquisizione: immissione nella proprietà

Nome: Commissaria dell'Accademia Carrara

Data acquisizione: 1958

Luogo acquisizione: BG/ Bergamo/ Municipio

Note: fonte: Immissione del Comune di Bergamo nella titolarità ... Bergamo 1958, p. 90 n. 3033

## FONTI E DOCUMENTI DI RIFERIMENTO

### DOCUMENTAZIONE FOTOGRAFICA [1 / 2]

Genere: documentazione esistente

Tipo: fotografia b/n

Codice identificativo: 3033

Note: riproduzione completa

### DOCUMENTAZIONE FOTOGRAFICA [2 / 2]

Codice univoco della risorsa: SC\_S\_C0060-02584\_IMG-0000140998

Genere: documentazione allegata

Tipo: fotografia digitale

Codice identificativo: STP03033

Note: riproduzione completa

Nome del file originale: STP03033.jpg

### **BIBLIOGRAFIA [1 / 7]**

Genere: bibliografia specifica

Autore: Comune di Bergamo

Titolo libro o rivista: Immissione del Comune di Bergamo nella titolarità della Accademia Carrara

Luogo di edizione: Bergamo

Anno di edizione: 1958

Codice scheda bibliografia: C0060-00001

V., pp., nn.: p. 90 n. 3033

### **BIBLIOGRAFIA [2 / 7]**

Genere: bibliografia specifica

Autore: Le Blanc Ch.

Titolo libro o rivista: Manuel de l'amateur d'estampes

Luogo di edizione: Paris

Anno di edizione: 1854-1888

Codice scheda bibliografia: C0060-00003

V., pp., nn.: v. III p. 319 n. 12

### **BIBLIOGRAFIA [3 / 7]**

Genere: bibliografia specifica

Autore: Gaeta Bertelà G./ Ferrara S.

Titolo libro o rivista

Incisori bolognesi ed emiliani del sec. XVII (Catalogo generale della raccolta di stampe antiche della Pinacoteca Nazionale di Bologna Gabinetto delle Stampe)

Luogo di edizione: Bologna

Anno di edizione: 1973

Codice scheda bibliografia: C0060-00004

V., pp., nn.: n. 859



V., tavv., figg.: n. 859

**BIBLIOGRAFIA [4 / 7]**

Genere: bibliografia di confronto

Autore: Bellini P.

Titolo libro o rivista: Dizionario della stampa d'arte

Luogo di edizione: Milano

Anno di edizione: 1995

Codice scheda bibliografia: C0060-00118

V., pp., nn.: pp. 445-446 ad vocem Reni Guido

**BIBLIOGRAFIA [5 / 7]**

Genere: bibliografia specifica

Autore: Bartsch A.

Titolo libro o rivista: Le peintre-graveur

Luogo di edizione: Vienna

Anno di edizione: 1803-1821

Codice scheda bibliografia: C0060-00002

V., pp., nn.: v. XVIII p. 285 n. 10

**BIBLIOGRAFIA [6 / 7]**

Genere: bibliografia specifica

Autore: Birke V.

Titolo libro o rivista: Italian Masters of the Sixteenth and Seventeenth Centuries (The Illustrated Bartsch, vol. 40)

Luogo di edizione: New York

Anno di edizione: 1982

Codice scheda bibliografia: C0060-00119

V., pp., nn.: p. 158 n. 10

V., tavv., figg.: p. 158 n. 10

**BIBLIOGRAFIA [7 / 7]**

Genere: bibliografia specifica

Autore: Birke V.

Titolo libro o rivista

Italian Masters of the Sixteenth and Seventeenth Centuries (The Illustrated Bartsch, vol. 40 Commentary Part 1)

Luogo di edizione: New York

Anno di edizione: 1987

Codice scheda bibliografia: C0060-00143

V., pp., nn.: pp. 287-288 n. .005

## COMPILAZIONE

### COMPILAZIONE

Anno di redazione: 2009

Ente compilatore: Accademia Carrara

Nome: Scorsetti, Monica

Funzionario responsabile: Valagussa, Giovanni