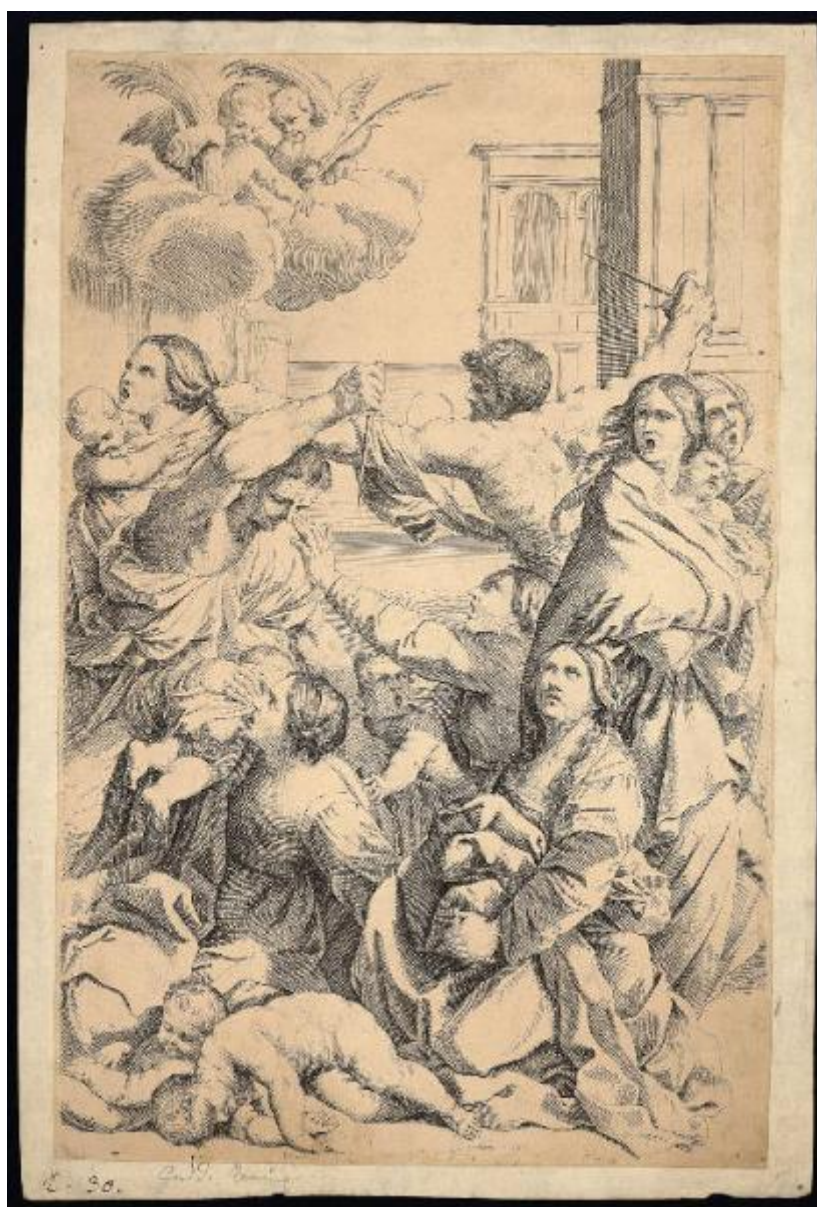


Strage degli innocenti

Reni Guido; Bolognini Giambattista



Link risorsa: <https://www.lombardiabeniculturali.it/stampe/schede/C0060-02591/>

Scheda SIRBeC: <https://www.lombardiabeniculturali.it/stampe/schede-complete/C0060-02591/>

CODICI

Unità operativa: C0060

Numero scheda: 2591

Codice scheda: C0060-02591

Tipo scheda: S

Livello ricerca: P

CODICE UNIVOCO

Codice regione: 03

Numero catalogo generale: 02043655

Ente schedatore: R03/ Accademia Carrara

Ente competente: S27

RELAZIONI

RELAZIONI CON ALTRI BENI

Tipo relazione: correlazione

Tipo scheda: S

Codice IDK della scheda correlata: C0060-02555

OGGETTO

OGGETTO

Definizione: stampa

Tipologia: stampa di riproduzione

Disponibilità del bene: reale

SOGGETTO

Categoria generale: sacro

Identificazione: Strage degli innocenti

LOCALIZZAZIONE GEOGRAFICO-AMMINISTRATIVA

INDICAZIONE DEL CONTENITORE FISICO

Codice del contenitore fisico: 24771

Categoria del contenitore fisico: architettura

LOCALIZZAZIONE GEOGRAFICO-AMMINISTRATIVA ATTUALE

Stato: Italia

Regione: Lombardia

Provincia: BG

Nome provincia: Bergamo

Codice ISTAT comune: 016024

Comune: Bergamo

COLLOCAZIONE SPECIFICA

Tipologia: museo

Denominazione: Accademia Carrara

Indirizzo: Piazza Giacomo Carrara

Denominazione struttura conservativa - livello 1: Accademia Carrara

Denominazione struttura conservativa - livello 2: Gabinetto Disegni e Stampe

Tipologia struttura conservativa: museo

Collocazione originaria: SC

Altra denominazione [1 / 4]: Palazzo del Conte G. Carrara

Altra denominazione [2 / 4]: Palazzo del Conte G. Carrara

Altra denominazione [3 / 4]: Pinacoteca Carrara

Altra denominazione [4 / 4]: Pinacoteca Carrara

ALTRE LOCALIZZAZIONI GEOGRAFICO-AMMINISTRATIVE

Tipo di localizzazione: luogo di provenienza

LOCALIZZAZIONE GEOGRAFICO-AMMINISTRATIVA

Continente: Europa

Stato: Italia

Regione: Lombardia

Provincia: BG

Comune: Bergamo

COLLOCAZIONE SPECIFICA

Tipologia: palazzo

Qualificazione: privato

Denominazione: Palazzo Carrara

Denominazione struttura conservativa - livello 1: Collezione privata Carrara Giacomo

DATA

Data ingresso: sec. XVIII

Data uscita: 1796

DATI PATRIMONIALI E COLLEZIONI

INVENTARIO

Data: 1958

Numero: 03039

RAPPORTO

RAPPORTO BENE FINALE/ORIGINALE

Stadio bene in esame: derivazione

Bene finale/originale: dipinto

Autore bene finale/originale: Reni Guido

Datazione bene finale/originale: 1611

Collocazione bene finale/originale: Italia/ Emilia Romagna/ Bo/ Bologna/ Pinacoteca Nazionale

Collocazione precedente: BO/ Bologna/ Chiesa di S. Domenico

CRONOLOGIA

CRONOLOGIA GENERICA

Secolo: sec. XVII

CRONOLOGIA SPECIFICA

Da: 1635

Validità: ca.

A: 1688

Motivazione cronologia: analisi storica

RIFERIMENTO MATRICE

Cronologia generica matrice: sec. XVII

Cronologia specifica matrice: 1635 ca./ 1688

Motivazione cronologia matrice: documentazione

DEFINIZIONE CULTURALE

AUTORE [1 / 2]

Ruolo: inventore

Nome di persona o ente: Reni Guido

Tipo intestazione: P

Dati anagrafici/Periodo di attività: 1575/ 1642

Codice scheda autore: RL010-01886

Motivazione dell'attribuzione: iscrizione (cfr. stampa 03005)

AUTORE [2 / 2]

Ruolo: incisore

Nome di persona o ente: Bolognini Giambattista

Tipo intestazione: P

Dati anagrafici/Periodo di attività: 1611/ 1688

Codice scheda autore: C0060-00629

Motivazione dell'attribuzione: iscrizione (cfr. stampa 03005)

DEDICA

Circostanza: omaggio

Fonte: iscrizione nel margine inferiore (cfr. stampa n. 03005)

Nome del dedicante: Bolognini Giambattista

Nome del dedicatario: Gonzaga Ferdinando duca di Guastalla

DATI TECNICI

MATERIA E TECNICA

Materia: acquaforte

MISURE [1 / 2]

Parte: Parte incisa

Unità: mm

Altezza: 410

Larghezza: 265

MISURE [2 / 2]

Parte: lastra

Unità: mm

Altezza: 413

Larghezza: 264

MISURE FOGLIO

Unità: mm

Altezza: 415

Larghezza: 268

Filigrana: non rilevabile perché la stampa è controfondata

Indicazioni sul soggetto

Personaggi: Santi Innocenti. Figure: figure maschili; figure femminili; angeli. Costruzioni. Armi: spade. Oggetti: spade.

Vegetali: rami di palma. Attributi: (Santi Innocenti) rami di palma.

DATI ANALITICI

Notizie storico-critiche

Questa stampa riproduce nello stesso verso e fedelmente un dipinto di Guido Reni realizzato nel 1611 per la cappella Ghisilieri della chiesa di S. Domenico a Bologna ed ora conservato alla Pinacoteca Nazionale della medesima città.

CONSERVAZIONE

STATO DI CONSERVAZIONE

Data: 2010

Stato di conservazione: buono

Fonte: osservazione diretta

CONDIZIONE GIURIDICA E VINCOLI

CONDIZIONE GIURIDICA

Indicazione generica: proprietà Ente pubblico territoriale

Indicazione specifica: Comune di Bergamo

Indirizzo: Via Matteotti, 27 - 24122 Bergamo

ACQUISIZIONE

Tipo acquisizione: immissione nella proprietà

Nome: Commissaria dell'Accademia Carrara

Data acquisizione: 1958

Luogo acquisizione: BG/ Bergamo/ Municipio

Note: fonte: Immissione del Comune di Bergamo nella titolarità ... Bergamo 1958, p. 90 n. 3039

FONTI E DOCUMENTI DI RIFERIMENTO

DOCUMENTAZIONE FOTOGRAFICA [1 / 2]

Genere: documentazione esistente

Tipo: fotografia b/n

Codice identificativo: 3039

Note: riproduzione completa

DOCUMENTAZIONE FOTOGRAFICA [2 / 2]

Codice univoco della risorsa: SC_S_C0060-02591_IMG-0000141004

Genere: documentazione allegata

Tipo: fotografia digitale

Codice identificativo: STP03039

Note: riproduzione completa

Nome del file originale: STP03039.jpg

BIBLIOGRAFIA [1 / 3]

Genere: bibliografia specifica

Autore: Comune di Bergamo

Titolo libro o rivista: Immissione del Comune di Bergamo nella titolarità della Accademia Carrara

Luogo di edizione: Bergamo

Anno di edizione: 1958

Codice scheda bibliografia: C0060-00001

V., pp., nn.: p. 90 n. 3039

BIBLIOGRAFIA [2 / 3]

Genere: bibliografia di confronto

Autore: Garboli C./ Baccheschi E.

Titolo libro o rivista: L'opera completa di Guido Reni (Classici dell'arte, n. 48)

Luogo di edizione: Milano

Anno di edizione: 1971

Codice scheda bibliografia: C0060-00159

V., pp., nn.: p. 95 n. 66

BIBLIOGRAFIA [3 / 3]

Genere: bibliografia specifica

Autore: Le Blanc Ch.

Titolo libro o rivista: Manuel de l'amateur d'estampes

Luogo di edizione: Paris

Anno di edizione: 1854-1888

Codice scheda bibliografia: C0060-00003

V., pp., nn.: v. I p. 429 n. 1

COMPILAZIONE

COMPILAZIONE

Anno di redazione: 2010

Ente compilatore: Accademia Carrara

Nome: Scorsetti, Monica

Funzionario responsabile: Valagussa, Giovanni