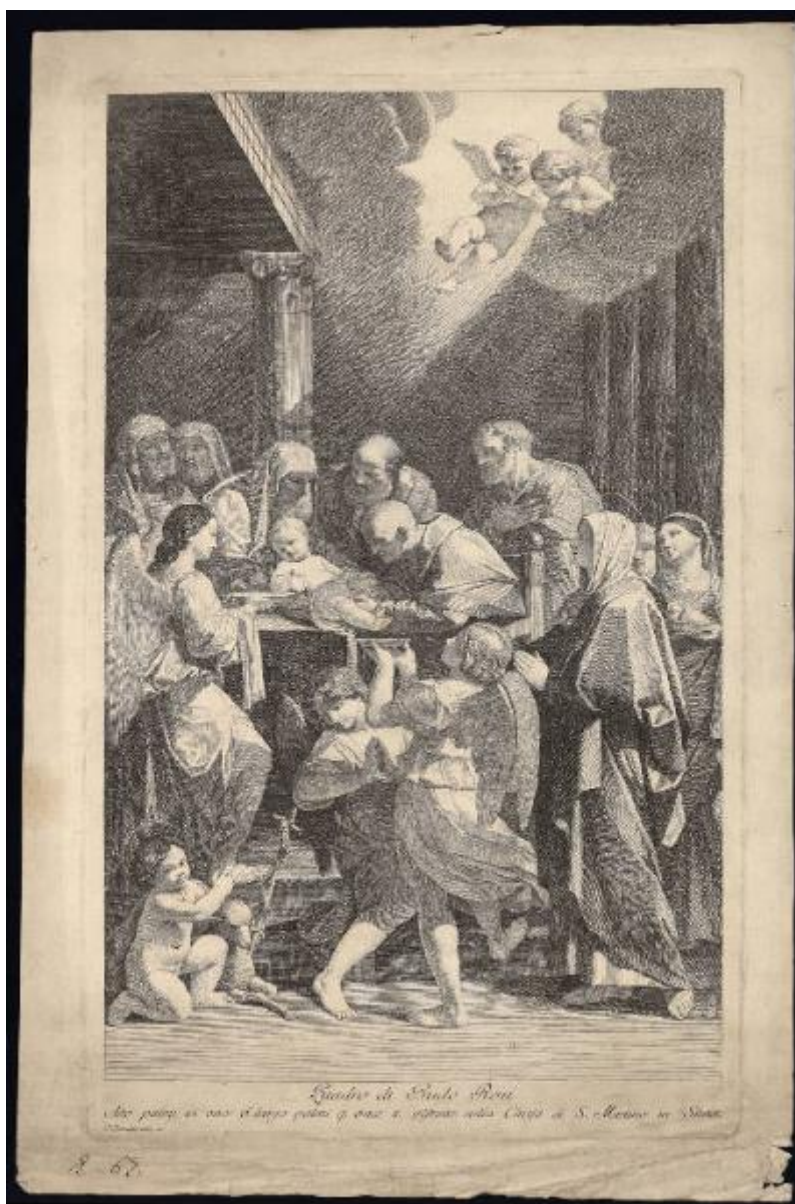


**XXII Quadri di Maestri Eccellenti Specialmente
Bolognesi Disegnati, Incisi, e Pubblicati da Giuliano
Traballesi Pittore Fiorentino Professore nell'Accademia
di Belle Arti in Milano : Otto de' soprannominati quadri
passarono in Francia l'anno 1796**

Reni Guido; Traballesi Giuliano



Link risorsa: <https://www.lombardiabeniculturali.it/stampe/schede/C0060-02593/>

Scheda SIRBeC: <https://www.lombardiabeniculturali.it/stampe/schede-complete/C0060-02593/>

CODICI

Unità operativa: C0060

Numero scheda: 2593

Codice scheda: C0060-02593

Tipo scheda: S

Livello ricerca: P

CODICE UNIVOCO

Codice regione: 03

Numero catalogo generale: 00647152

Ente schedatore: R03/ Accademia Carrara

Ente competente: S27

RELAZIONI

STRUTTURA COMPLESSA

Livello: 7

Codice IDK della scheda madre: C0060-01709

OGGETTO

OGGETTO

Definizione: stampa

Tipologia: stampa di riproduzione

Identificazione: elemento d'insieme

QUANTITA'

Numero d'ordine: 10

Disponibilità del bene: reale

SOGGETTO

Categoria generale: sacro

Identificazione: Circoncisione di Gesù

Titolo della serie di appartenenza

XXII Quadri di Maestri Eccellenti Specialmente Bolognesi Disegnati, Incisi, e Pubblicati da Giuliano Traballesi Pittore Fiorentino Professore nell'Accademia di Belle Arti in Milano : Otto de' soprannominati quadri passarono in Francia l'anno 1796

LOCALIZZAZIONE GEOGRAFICO-AMMINISTRATIVA

INDICAZIONE DEL CONTENITORE FISICO

Codice del contenitore fisico: 24771

Categoria del contenitore fisico: architettura

LOCALIZZAZIONE GEOGRAFICO-AMMINISTRATIVA ATTUALE

Stato: Italia

Regione: Lombardia

Provincia: BG

Nome provincia: Bergamo

Codice ISTAT comune: 016024

Comune: Bergamo

COLLOCAZIONE SPECIFICA

Tipologia: museo

Denominazione: Accademia Carrara

Indirizzo: Piazza Giacomo Carrara

Denominazione struttura conservativa - livello 1: Accademia Carrara

Denominazione struttura conservativa - livello 2: Gabinetto Disegni e Stampe

Tipologia struttura conservativa: museo

Collocazione originaria: SC

Altra denominazione [1 / 4]: Palazzo del Conte G. Carrara

Altra denominazione [2 / 4]: Palazzo del Conte G. Carrara

Altra denominazione [3 / 4]: Pinacoteca Carrara

Altra denominazione [4 / 4]: Pinacoteca Carrara

ALTRE LOCALIZZAZIONI GEOGRAFICO-AMMINISTRATIVE

Tipo di localizzazione: luogo di provenienza

LOCALIZZAZIONE GEOGRAFICO-AMMINISTRATIVA

Continente: Europa

Stato: Italia

Regione: Lombardia

Provincia: BG

Comune: Bergamo

COLLOCAZIONE SPECIFICA

Tipologia: palazzo

Qualificazione: privato

Denominazione: Palazzo Carrara

Denominazione struttura conservativa - livello 1: Collezione privata Carrara Giacomo

DATA

Data ingresso: sec. XVIII

Data uscita: 1796

DATI PATRIMONIALI E COLLEZIONI

INVENTARIO

Data: 1958

Numero: 03041

RAPPORTO

RAPPORTO BENE FINALE/ORIGINALE

Stadio bene in esame: derivazione

Bene finale/originale: dipinto

Autore bene finale/originale: Reni Guido

Datazione bene finale/originale: 1635-1640

Collocazione bene finale/originale: Italia/ Toscana/ Siena/ Chiesa di San Martino

AREA DEL LIBRO

Tipologia: libro

Autore della pubblicazione: Traballesi Giuliano

Titolo della pubblicazione

XXII Quadri di Maestri Eccellenti Specialmente Bolognesi Disegnati, Incisi, e Pubblicati da Giuliano Traballesi Pittore Fiorentino Professore nell'Accademia di Belle Arti in Milano : Otto de' soprannominati quadri passarono in Francia l'anno 1796

Numero di edizione: Traballesi Giuliano/ Milano e Firenze/ 1796-1812

Posizione: tavola

Numero pagina/tavola: 10

Situazione attuale: stampa non più in volume

CRONOLOGIA

CRONOLOGIA GENERICA

Secolo: sec. XVIII

CRONOLOGIA SPECIFICA

Da: 1790

Validità: ca.

A: 1796

Validità: ante

Motivazione cronologia: bibliografia

RIFERIMENTO MATRICE

Cronologia generica matrice: sec. XVIII

Cronologia specifica matrice: 1790 ca./ 1796 ante

Motivazione cronologia matrice: bibliografia

DEFINIZIONE CULTURALE

AUTORE [1 / 2]

Ruolo: inventore

Nome di persona o ente: Reni Guido

Tipo intestazione: P

Dati anagrafici/Periodo di attività: 1575/ 1642

Codice scheda autore: RL010-01886

Motivazione dell'attribuzione: iscrizione

AUTORE [2 / 2]

Ruolo: incisore

Nome di persona o ente: Trallesi Giuliano

Tipo intestazione: P

Dati anagrafici/Periodo di attività: 1727/ 1812

Codice scheda autore: RL010-02218

Motivazione dell'attribuzione: iscrizione

STATO DELL' OPERA

Stato: probabile primo stato su due

Specifiche: prima del numero di tavola "10" e della scritta "Flor: Form." dopo il nome dell'incisore

DATI TECNICI

MATERIA E TECNICA

Materia: acquaforte

MISURE [1 / 2]

Parte: Parte incisa

Unità: mm

Altezza: 466

Larghezza: 290

MISURE [2 / 2]

Parte: lastra

Unità: mm

Altezza: 498

Larghezza: 306

MISURE FOGLIO

Unità: mm

Altezza: 552

Larghezza: 363

Filigrana: stemma partito con le lettere "GL" al capo

Indicazioni sul soggetto

Personaggi: Madonna; Gesù Bambino; san Giuseppe; san Giovannino; sacerdote. Figure: figure maschili; figure femminili; angeli. Costruzioni: tempio. Oggetti: bacile; coltello; cestino. Attività umane: circoncidere. Animali: colombe. Attributi: (san Giovannino) agnello; crocetta di giunchi.

DATI ANALITICI

ISCRIZIONI [1 / 5]

Classe di appartenenza: indicazione di responsabilità

Tecnica di scrittura: a incisione

Posizione: nel margine inferiore, a sinistra

Trascrizione: J. Trallesi del. e sc.

ISCRIZIONI [2 / 5]

Classe di appartenenza: documentaria/ indicazione di responsabilità

Tecnica di scrittura: a incisione

Posizione: nel margine inferiore, al centro

Trascrizione

Quadro di Guido Reni / Alto palmi 15. once 6. largo palmi 9. once 8. esistente nella Chiesa di S. Martino in Siena.

ISCRIZIONI [3 / 5]

Classe di appartenenza: nota manoscritta

Tecnica di scrittura: a penna

Posizione: in basso a sinistra

Trascrizione: E - 69.

ISCRIZIONI [4 / 5]

Classe di appartenenza: nota manoscritta

Tecnica di scrittura: a matita

Posizione: al verso, in basso a destra

Trascrizione: 3040

ISCRIZIONI [5 / 5]

Classe di appartenenza: didascalica

Tecnica di scrittura: a incisione

Posizione: nell'inciso, in basso a sinistra, sul cartiglio

Trascrizione: ECCE. AGNVS. DEI

STEMMI, EMBLEMI, MARCHI

Classe di appartenenza: timbro a inchiostro

Qualificazione: di collezione

Identificazione: Accademia Carrara - Museo

Quantità: 1

Posizione: al verso, in alto a destra

Descrizione

timbro rettangolare con angoli tagliati e con la scritta: "ACCADEMIA CARRARA / BELLE ARTI BERGAMO / BIBLIOTECA" (parzialmente leggibile)

Notizie storico-critiche

Questa incisione fa parte di una serie di 22 intagli realizzati da Giuliano Traballesi e destinati ad essere pubblicati in serie; essi riproducono altrettanti quadri bolognesi di artisti vari fra cui Agostino e Ludovico Carracci, Francesco Brizio, Guido Reni, Giacomo Cavedoni, ecc. L'opera venne pubblicata tra il 1796 ed il 1812 a Milano e a Firenze. Il foglio qui catalogato però è un esemplare di stato precedente alla pubblicazione: infatti non presenta il numero di tavola "12" in basso a destra e l'indicazione "Flor. Form." di seguito al nome del Traballesi ad indicare che quest'ultimo non solo fu disegnatore ed incisore, ma anche editore. Il titolo completo della raccolta è: "XXII Quadri di Maestri Eccellenti

Specialmente Bolognesi Disegnati, Incisi, e Pubblicati da Giuliano Traballesi Pittore Fiorentino Professore nell'Accademia di Belle Arti in Milano : Otto de' soprannominati quadri passarono in Francia l'anno 1796 Allorché l'Armata Francese invase l'Italia". Questa stampa riproduce nello stesso verso e con fedeltà un dipinto di Guido Reni realizzato per la chiesa di San Martino a Siena ove è tuttora conservato.

CONSERVAZIONE

STATO DI CONSERVAZIONE

Data: 2010

Stato di conservazione: buono

Indicazioni specifiche: Pieghe: piega centrale.

Fonte: osservazione diretta

CONDIZIONE GIURIDICA E VINCOLI

CONDIZIONE GIURIDICA

Indicazione generica: proprietà Ente pubblico territoriale

Indicazione specifica: Comune di Bergamo

Indirizzo: Via Matteotti, 27 - 24122 Bergamo

ACQUISIZIONE

Tipo acquisizione: immissione nella proprietà

Nome: Commissaria dell'Accademia Carrara

Data acquisizione: 1958

Luogo acquisizione: BG/ Bergamo/ Municipio

Note: fonte: Immissione del Comune di Bergamo nella titolarità ... Bergamo 1958, p. 90 n. 3041

FONTI E DOCUMENTI DI RIFERIMENTO

DOCUMENTAZIONE FOTOGRAFICA [1 / 2]

Genere: documentazione esistente

Tipo: fotografia b/n

Codice identificativo: 3041

Note: riproduzione completa

DOCUMENTAZIONE FOTOGRAFICA [2 / 2]

Codice univoco della risorsa: SC_S_C0060-02593_IMG-0000141006

Genere: documentazione allegata

Tipo: fotografia digitale

Codice identificativo: STP03041

Note: riproduzione completa

Nome del file originale: STP03041.jpg

FONTI E DOCUMENTI

Genere: documentazione esistente

Tipo: altro

Denominazione

http://www.britishmuseum.org/research/search_the_collection_database/search_object_details.aspx?objectid=3200846&partid=1&searchText=traballesi&fromADBC=ad&toADBC=ad&numpages=10&orig=%2fresearch%2fsearch_the_collection_database.aspx¤tPage=2

Note: <CONV302> recuperato da campo ALD

BIBLIOGRAFIA [1 / 4]

Genere: bibliografia specifica

Autore: Comune di Bergamo

Titolo libro o rivista: Immissione del Comune di Bergamo nella titolarità della Accademia Carrara

Luogo di edizione: Bergamo

Anno di edizione: 1958

Codice scheda bibliografia: C0060-00001

V., pp., nn.: p. 90 n. 3041

BIBLIOGRAFIA [2 / 4]

Genere: bibliografia di confronto

Autore: Garboli C./ Baccheschi E.

Titolo libro o rivista: L'opera completa di Guido Reni (Classici dell'arte, n. 48)

Luogo di edizione: Milano

Anno di edizione: 1971

Codice scheda bibliografia: C0060-00159

V., pp., nn.: p. 110 n. 172

V., tavv., figg.: p. 109 n. 172

BIBLIOGRAFIA [3 / 4]

Genere: bibliografia specifica

Autore: Le Blanc Ch.

Titolo libro o rivista: Manuel de l'amateur d'estampes

Luogo di edizione: Paris

Anno di edizione: 1854-1888

Codice scheda bibliografia: C0060-00003

V., pp., nn.: v. IV p. 52 n. 1

BIBLIOGRAFIA [4 / 4]

Genere: bibliografia specifica

Autore: Buonincontri F.

Titolo libro o rivista: Giacomo Carrara (1714-1796) e il collezionismo d'arte a Bergamo. Saggi, fonti, documenti

Titolo contributo: Il fondo incisioni dell'Accademia Carrara: una ricognizione

Luogo di edizione: Bergamo

Anno di edizione: 1999

Codice scheda bibliografia: C0060-00072

V., pp., nn.: p. 405 nota 17

COMPILAZIONE

COMPILAZIONE

Anno di redazione: 2010

Ente compilatore: Accademia Carrara

Nome: Scorsetti, Monica

Funzionario responsabile: Valagussa, Giovanni