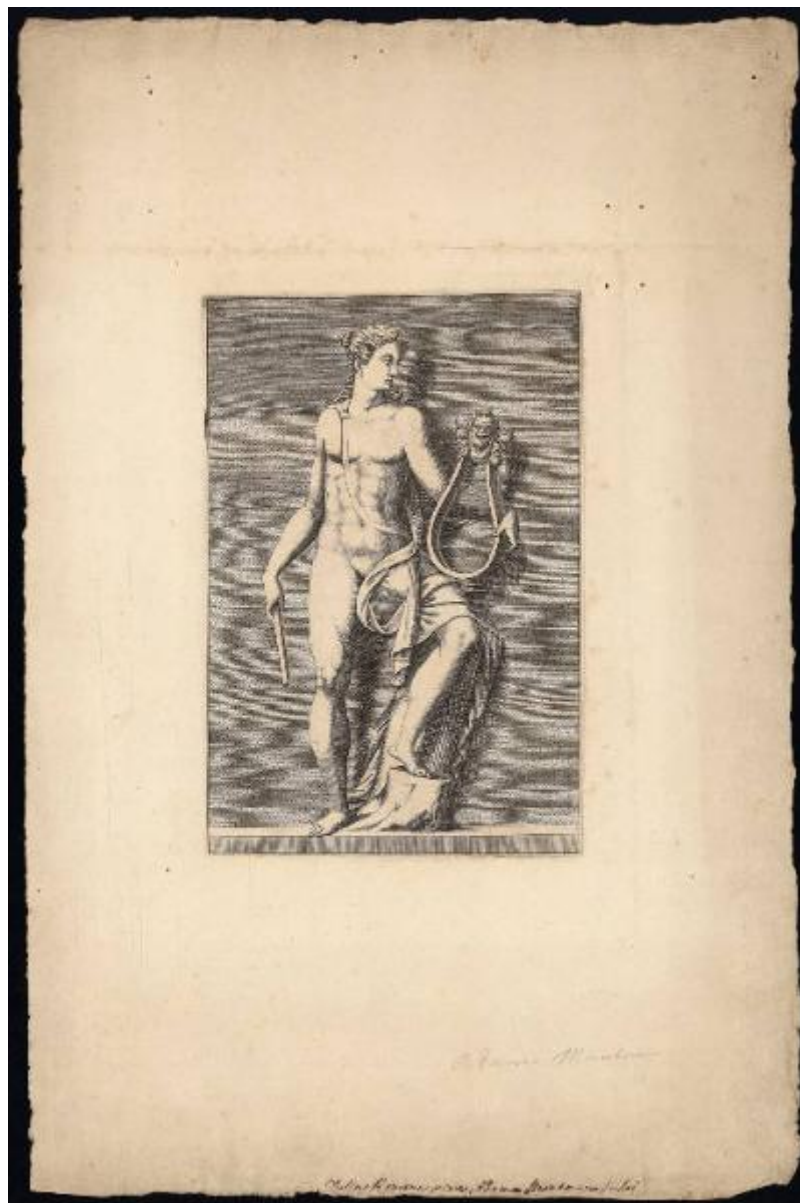


Apollo con uno strumento musicale

Scultori Adamo; Pippi Giulio detto Giulio Romano



Link risorsa: <https://www.lombardiabeniculturali.it/stampe/schede/C0060-02618/>

Scheda SIRBeC: <https://www.lombardiabeniculturali.it/stampe/schede-complete/C0060-02618/>

CODICI

Unità operativa: C0060

Numero scheda: 2618

Codice scheda: C0060-02618

Tipo scheda: S

Livello ricerca: P

CODICE UNIVOCO

Codice regione: 03

Numero catalogo generale: 02043678

Ente schedatore: R03/ Accademia Carrara

Ente competente: S27

RELAZIONI

RELAZIONI CON ALTRI BENI

Tipo relazione: correlazione

Tipo scheda: S

Codice IDK della scheda correlata: C0060-00163

OGGETTO

OGGETTO

Definizione: stampa

Tipologia: stampa di riproduzione

Disponibilità del bene: reale

SOGGETTO

Categoria generale: mitologia

Identificazione: Apollo

Titolo: Apollo con uno strumento musicale

Tipo titolo: da Bellini P., L'opera incisa di Adamo e Diana Scultori, pp. 60-61 n. 18

LOCALIZZAZIONE GEOGRAFICO-AMMINISTRATIVA

INDICAZIONE DEL CONTENITORE FISICO

Codice del contenitore fisico: 24771

Categoria del contenitore fisico: architettura

LOCALIZZAZIONE GEOGRAFICO-AMMINISTRATIVA ATTUALE

Stato: Italia

Regione: Lombardia

Provincia: BG

Nome provincia: Bergamo

Codice ISTAT comune: 016024

Comune: Bergamo

COLLOCAZIONE SPECIFICA

Tipologia: museo

Denominazione: Accademia Carrara

Indirizzo: Piazza Giacomo Carrara

Denominazione struttura conservativa - livello 1: Accademia Carrara

Denominazione struttura conservativa - livello 2: Gabinetto Disegni e Stampe

Tipologia struttura conservativa: museo

Collocazione originaria: SC

Altra denominazione [1 / 4]: Palazzo del Conte G. Carrara

Altra denominazione [2 / 4]: Palazzo del Conte G. Carrara

Altra denominazione [3 / 4]: Pinacoteca Carrara

Altra denominazione [4 / 4]: Pinacoteca Carrara

ALTRE LOCALIZZAZIONI GEOGRAFICO-AMMINISTRATIVE

Tipo di localizzazione: luogo di provenienza

LOCALIZZAZIONE GEOGRAFICO-AMMINISTRATIVA

Continente: Europa

Stato: Italia

Regione: Lombardia

Provincia: BG

Comune: Bergamo

COLLOCAZIONE SPECIFICA

Tipologia: palazzo

Qualificazione: privato

Denominazione: Palazzo Carrara

Denominazione struttura conservativa - livello 1: Collezione privata Carrara Giacomo

DATA

Data ingresso: sec. XVIII

Data uscita: 1796

DATI PATRIMONIALI E COLLEZIONI

INVENTARIO

Data: 1958

Numero: 03066

RAPPORTO

RAPPORTO BENE FINALE/ORIGINALE [1 / 2]

Stadio bene in esame: derivazione

Bene finale/originale: disegno

Autore bene finale/originale: Pippi Giulio detto Giulio Romano

Collocazione bene finale/originale: perduto

RAPPORTO BENE FINALE/ORIGINALE [2 / 2]

Stadio bene in esame: derivazione

Bene finale/originale: scultura

CRONOLOGIA

CRONOLOGIA GENERICA

Secolo: sec. XVI

Frazione di secolo: terzo quarto

CRONOLOGIA SPECIFICA

Da: 1563

A: 1565

Motivazione cronologia: bibliografia

RIFERIMENTO MATRICE

Luogo di conservazione matrice: RM/ Roma/ Calcografia Nazionale

Inventario matrice: 1353

Cronologia generica matrice: sec. XVI

Cronologia specifica matrice: 1563/ 1565

Motivazione cronologia matrice: bibliografia

Materia matrice: rame

DEFINIZIONE CULTURALE

AUTORE [1 / 2]

Ruolo: incisore

Nome di persona o ente: Scultori Adamo

Tipo intestazione: P

Dati anagrafici/Periodo di attività: 1530 ca./ 1587

Codice scheda autore: C0060-00101

Motivazione dell'attribuzione: bibliografia

AUTORE [2 / 2]

Ruolo: inventore

Nome di persona o ente: Pippi Giulio detto Giulio Romano

Tipo intestazione: P

Dati anagrafici/Periodo di attività: 1499 ca./ 1546

Codice scheda autore: RL010-01766

Motivazione dell'attribuzione: bibliografia

STATO DELL' OPERA

Stato: stato unico

Specifiche: senza alcuna scritta (secondo Bellini 1991, pp. 60-61 n. 18)

DATI TECNICI

MATERIA E TECNICA

Materia: bulino

MISURE [1 / 2]

Parte: Parte incisa

Unità: mm

Altezza: 209

Larghezza: 140

MISURE [2 / 2]

Parte: lastra

Unità: mm

Altezza: 212

Larghezza: 142

MISURE FOGLIO

Unità: mm

Altezza: 441

Larghezza: 292

Filigrana: assente

Indicazioni sul soggetto

Divinità: Apollo. Attributi: (Apollo) strumento musicale. Strumenti musicali: strumento a percussione. Oggetti: bastone.

DATI ANALITICI

ISCRIZIONI [1 / 4]

Classe di appartenenza: nota manoscritta

Tecnica di scrittura: a matita

Posizione: in basso a destra

Trascrizione: Adamo Mantovano

ISCRIZIONI [2 / 4]

Classe di appartenenza: nota manoscritta

Tecnica di scrittura: a penna

Posizione: in basso a destra

Trascrizione: Julius Romanus pinse Adamo Mantovano Scolpi

ISCRIZIONI [3 / 4]

Classe di appartenenza: nota manoscritta

Tecnica di scrittura: a matita

Posizione: al verso, in alto a sinistra

Trascrizione: Pippi Giulio Romano

ISCRIZIONI [4 / 4]

Classe di appartenenza: nota manoscritta

Tecnica di scrittura: a matita

Posizione: al verso, in alto a sinistra

Trascrizione: 3065

STEMMI, EMBLEMI, MARCHI

Classe di appartenenza: timbro a inchiostro

Qualificazione: di collezione

Identificazione: Accademia Carrara - Museo

Quantità: 1

Posizione: al verso, in alto a destra

Descrizione

timbro rettangolare con angoli tagliati e con la scritta: "ACCADEMIA CARRARA / BELLE ARTI BERGAMO / BIBLIOTECA"

Notizie storico-critiche

Si legge in Bellini P. (1991, pp. 60-61 n. 18) che, per quanto riguarda l'origine del soggetto, non vi è accordo fra gli studiosi; l'ipotesi più convincente è che la composizione derivi da un disegno di Giulio Romano, a sua volta tratto da una statua antica e servito forse come fase preparatoria per l'affresco posto a sinistra del caminetto nella casa di Giulio Romano a Mantova. L'ipotesi che il disegno derivi da una statua sarebbe avvalorata dal fatto che il personaggio è raffigurato con il piede sinistro poggiante su un ceppo, che fungerebbe da sostegno per la scultura.

CONSERVAZIONE

STATO DI CONSERVAZIONE

Data: 2010

Stato di conservazione: buono

Fonte: osservazione diretta

CONDIZIONE GIURIDICA E VINCOLI

CONDIZIONE GIURIDICA

Indicazione generica: proprietà Ente pubblico territoriale

Indicazione specifica: Comune di Bergamo

Indirizzo: Via Matteotti, 27 - 24122 Bergamo

ACQUISIZIONE

Tipo acquisizione: immissione nella proprietà

Nome: Commissaria dell'Accademia Carrara

Data acquisizione: 1958

Luogo acquisizione: BG/ Bergamo/ Municipio

Note: fonte: Immissione del Comune di Bergamo nella titolarità ... Bergamo 1958, p. 90 n. 3066

FONTI E DOCUMENTI DI RIFERIMENTO

DOCUMENTAZIONE FOTOGRAFICA [1 / 2]

Genere: documentazione esistente

Tipo: fotografia b/n

Codice identificativo: 3066

Note: riproduzione completa

DOCUMENTAZIONE FOTOGRAFICA [2 / 2]

Codice univoco della risorsa: SC_S_C0060-02618_IMG-0000141031

Genere: documentazione allegata

Tipo: fotografia digitale

Codice identificativo: STP03066

Note: riproduzione completa

Nome del file originale: STP03066.jpg

BIBLIOGRAFIA [1 / 8]

Genere: bibliografia specifica

Autore: Comune di Bergamo

Titolo libro o rivista: Immissione del Comune di Bergamo nella titolarità della Accademia Carrara

Luogo di edizione: Bergamo

Anno di edizione: 1958

Codice scheda bibliografia: C0060-00001

V., pp., nn.: p. 90 n. 3066

BIBLIOGRAFIA [2 / 8]

Genere: bibliografia specifica

Autore: Bartsch A.

Titolo libro o rivista: Le peintre-graveur

Luogo di edizione: Vienna

Anno di edizione: 1803-1821

Codice scheda bibliografia: C0060-00002

V., pp., nn.: v. XV p. 423 n. 20

BIBLIOGRAFIA [3 / 8]

Genere: bibliografia specifica

Autore: Gori Gandellini G.

Titolo libro o rivista: Notizie storiche degl'intagliatori

Luogo di edizione: Siena

Anno di edizione: 1771

Codice scheda bibliografia: C0060-00016

V., pp., nn.: v. II p. 201

BIBLIOGRAFIA [4 / 8]

Genere: bibliografia specifica

Autore: Nagler G.K.

Titolo libro o rivista: Die Monogrammisten

Luogo di edizione: Nieuwkoop

Anno di edizione: 1977

Codice scheda bibliografia: C0060-00058

V., pp., nn.: v. V p. 141

BIBLIOGRAFIA [5 / 8]

Genere: bibliografia specifica

Autore: Le Blanc Ch.

Titolo libro o rivista: Manuel de l'amateur d'estampes

Luogo di edizione: Paris

Anno di edizione: 1854-1888

Codice scheda bibliografia: C0060-00003

V., pp., nn.: v. II p. 290 n. 5

BIBLIOGRAFIA [6 / 8]

Genere: bibliografia specifica

Autore: Massari S.

Titolo libro o rivista

Incisori mantovani del '500. Giovan Battista, Adamo, Diana Scultori e Giorgio Ghisi dalle collezioni del Gabinetto Nazionale delle Stampe e della Calcografia Nazionale

Luogo di edizione: Roma

Anno di edizione: 1980

Codice scheda bibliografia: C0060-00060

V., pp., nn.: pp. 50-51 n. 59

V., tavv., figg.: p. 220 n. 59a

BIBLIOGRAFIA [7 / 8]

Genere: bibliografia specifica

Autore: Bellini P.

Titolo libro o rivista: L'opera incisa di Adamo e Diana Scultori

Luogo di edizione: Vicenza

Anno di edizione: 1991

Codice scheda bibliografia: C0060-00006

V., pp., nn.: pp. 60-61 n. 18

V., tavv., figg.: p. 60 n. 29

BIBLIOGRAFIA [8 / 8]

Genere: bibliografia specifica

Autore: Massari S.

Titolo libro o rivista: Giulio Romano pinxit ed delineavit. Opere grafiche autografe di collaborazione e bottega

Luogo di edizione: Roma

Anno di edizione: 1993

Codice scheda bibliografia: C0060-00282

V., pp., nn.: p. 139 n. 140

V., tavv., figg.: p. 139

COMPILAZIONE

COMPILAZIONE

Anno di redazione: 2010

Ente compilatore: Accademia Carrara

Nome: Scorsetti, Monica

Funzionario responsabile: Valagussa, Giovanni