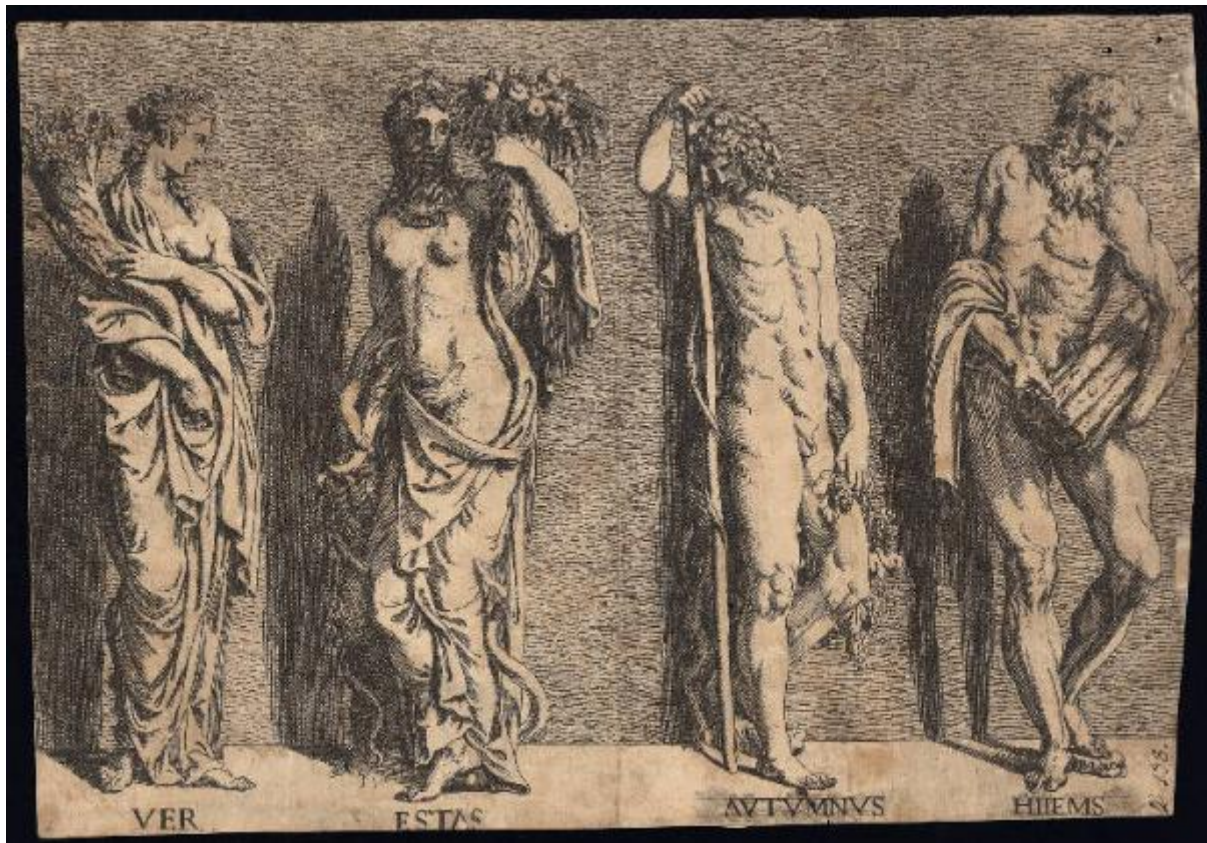


# Allegoria delle Stagioni

Pippi Giulio detto Giulio Romano; Torbido del Moro



Link risorsa: <https://www.lombardiabeniculturali.it/stampe/schede/C0060-02632/>

Scheda SIRBeC: <https://www.lombardiabeniculturali.it/stampe/schede-complete/C0060-02632/>

## CODICI

Unità operativa: C0060

Numero scheda: 2632

Codice scheda: C0060-02632

Tipo scheda: S

Livello ricerca: P

### CODICE UNIVOCO

Codice regione: 03

Numero catalogo generale: 02043692

Ente schedatore: R03/ Accademia Carrara

Ente competente: S27

## RELAZIONI

### RELAZIONI CON ALTRI BENI

Tipo relazione: correlazione

Tipo scheda: S

Codice IDK della scheda correlata: C0060-02631

Relazione con schede VAL: C0180-00014

## OGGETTO

### OGGETTO

Definizione: stampa smarginata

Tipologia: stampa di riproduzione

Disponibilità del bene: reale

### SOGGETTO

Categoria generale: allegorie, simboli e concetti

Identificazione: Allegoria delle Stagioni

## LOCALIZZAZIONE GEOGRAFICO-AMMINISTRATIVA

### INDICAZIONE DEL CONTENITORE FISICO

Codice del contenitore fisico: 24771

Categoria del contenitore fisico: architettura

#### **LOCALIZZAZIONE GEOGRAFICO-AMMINISTRATIVA ATTUALE**

Stato: Italia

Regione: Lombardia

Provincia: BG

Nome provincia: Bergamo

Codice ISTAT comune: 016024

Comune: Bergamo

#### **COLLOCAZIONE SPECIFICA**

Tipologia: museo

Denominazione: Accademia Carrara

Indirizzo: Piazza Giacomo Carrara

Denominazione struttura conservativa - livello 1: Accademia Carrara

Denominazione struttura conservativa - livello 2: Gabinetto Disegni e Stampe

Tipologia struttura conservativa: museo

Collocazione originaria: SC

Altra denominazione [1 / 4]: Palazzo del Conte G. Carrara

Altra denominazione [2 / 4]: Palazzo del Conte G. Carrara

Altra denominazione [3 / 4]: Pinacoteca Carrara

Altra denominazione [4 / 4]: Pinacoteca Carrara

#### **ALTRE LOCALIZZAZIONI GEOGRAFICO-AMMINISTRATIVE**

Tipo di localizzazione: luogo di provenienza

#### **LOCALIZZAZIONE GEOGRAFICO-AMMINISTRATIVA**

Continente: Europa

Stato: Italia

Regione: Lombardia

Provincia: BG

Comune: Bergamo

#### **COLLOCAZIONE SPECIFICA**

Tipologia: palazzo

Qualificazione: privato

Denominazione: Palazzo Carrara

Denominazione struttura conservativa - livello 1: Collezione privata Carrara Giacomo

#### **DATA**

Data ingresso: sec. XVIII

Data uscita: 1796

### **DATI PATRIMONIALI E COLLEZIONI**

#### **INVENTARIO**

Data: 1958

Numero: 03080

### **RAPPORTO**

#### **RAPPORTO BENE FINALE/ORIGINALE**

Stadio bene in esame: derivazione

Bene finale/originale: disegno

Autore bene finale/originale: Pippi Giulio detto Giulio Romano

### **CRONOLOGIA**

#### **CRONOLOGIA GENERICA**

Secolo: sec. XVI

#### **CRONOLOGIA SPECIFICA**

Da: 1534

A: 1534

Motivazione cronologia: bibliografia

### **RIFERIMENTO MATRICE**

Cronologia generica matrice: sec. XVI

Cronologia specifica matrice: 1534

Motivazione cronologia matrice: bibliografia

## DEFINIZIONE CULTURALE

### AUTORE [1 / 2]

Ruolo: inventore

Nome di persona o ente: Pippi Giulio detto Giulio Romano

Tipo intestazione: P

Dati anagrafici/Periodo di attività: 1499 ca./ 1546

Codice scheda autore: RL010-01766

Motivazione dell'attribuzione: iscrizione

### AUTORE [2 / 2]

Ruolo: incisore

Nome di persona o ente: Torbido del Moro

Tipo intestazione: P

Dati anagrafici/Periodo di attività: 1514/ 1573-1575

Codice scheda autore: C0060-00029

Motivazione dell'attribuzione: bibliografia

### STATO DELL' OPERA

Stato: primo stato su due

Specifiche

con i nomi delle stagioni e la firma "IVL. ROM." sotto l'Inverno; prima dei ritocchi a bulino (da Massari 1993, p. 181 n. 170)

## DATI TECNICI

### MATERIA E TECNICA

Materia: acquaforte

### MISURE

Parte: Parte incisa

Unità: mm

Altezza: 253

Larghezza: 380

### MISURE FOGLIO

Unità: mm

Altezza: 263

Larghezza: 380

Filigrana: assente

Indicazioni sul soggetto

Allegorie-simboli: Primavera; Estate; Autunno; Inverno. Attributi: (Primavera) cornucopia con fiori. Attributi: (Estate) cornucopia con frutti. Attributi: (Autunno) tralcio di vite. Attributi: (Inverno) legna. Figure: figure maschili; figure femminili.

## DATI ANALITICI

### ISCRIZIONI [1 / 4]

Classe di appartenenza: indicazione di responsabilità

Tecnica di scrittura: a incisione

Tipo di caratteri: lettere capitali

Posizione: nell'inciso, in basso a destra

Trascrizione: IVL ROM

### ISCRIZIONI [2 / 4]

Classe di appartenenza: didascalica

Lingua: LAT

Tecnica di scrittura: a incisione

Tipo di caratteri: lettere capitali

Posizione: sotto l'inciso

Trascrizione: VER. / ESTAS / AVTVMNVS / HIIEMS

### ISCRIZIONI [3 / 4]

Classe di appartenenza: nota manoscritta

Tecnica di scrittura: a penna

Posizione: lungo il bordo destro, in basso

Trascrizione: B - 138.

### ISCRIZIONI [4 / 4]

Classe di appartenenza: nota manoscritta

Tecnica di scrittura: a matita

Posizione: al verso, in alto a destra

Trascrizione: 3079

### STEMMI, EMBLEMI, MARCHI

Classe di appartenenza: timbro a inchiostro

Qualificazione: di collezione

Identificazione: Accademia Carrara - Museo

Quantità: 1

Posizione: al recto, in alto al centro

Descrizione

timbro rettangolare con angoli tagliati e con la scritta: "ACCADEMIA CARRARA / BELLE ARTI BERGAMO / BIBLIOTECA"

Notizie storico-critiche

Questa stampa raffigura le quattro stagioni attraverso le statue di Flora, Pomona, Bacco e forse Saturno. Il soggetto deriva da un'invenzione di Giulio Romano; nello specifico la figura dell'autunno riproduce in controparte il disegno intitolato Bacco con foglie di vite e thyrsus già nella collezione Ellesmere, firmato dal Pippi e messo in vendita da Sotheby's il 5 dicembre 1972. Le quattro statue ideate da Giulio Romano potrebbero aver fatto parte dei progetti per la decorazione del giardino dell'Appartamento di Troia.

## CONSERVAZIONE

### STATO DI CONSERVAZIONE

Data: 2010

Stato di conservazione: discreto

Indicazioni specifiche: Macchie. Ossidazioni.

Fonte: osservazione diretta

## CONDIZIONE GIURIDICA E VINCOLI

### CONDIZIONE GIURIDICA

Indicazione generica: proprietà Ente pubblico territoriale

Indicazione specifica: Comune di Bergamo

Indirizzo: Via Matteotti, 27 - 24122 Bergamo

### ACQUISIZIONE

Tipo acquisizione: immissione nella proprietà

Nome: Commissaria dell'Accademia Carrara

Data acquisizione: 1958

Luogo acquisizione: BG/ Bergamo/ Municipio

Note: fonte: Immissione del Comune di Bergamo nella titolarità ... Bergamo 1958, p. 90 n. 3080

## FONTI E DOCUMENTI DI RIFERIMENTO

**DOCUMENTAZIONE FOTOGRAFICA [1 / 2]**

Genere: documentazione esistente

Tipo: fotografia b/n

Codice identificativo: 3080

Note: riproduzione completa

**DOCUMENTAZIONE FOTOGRAFICA [2 / 2]**

Codice univoco della risorsa: SC\_S\_C0060-02632\_IMG-0000141044

Genere: documentazione allegata

Tipo: fotografia digitale

Codice identificativo: STP03080

Note: riproduzione completa

Nome del file originale: STP03080.jpg

**BIBLIOGRAFIA [1 / 5]**

Genere: bibliografia specifica

Autore: Comune di Bergamo

Titolo libro o rivista: Immissione del Comune di Bergamo nella titolarità della Accademia Carrara

Luogo di edizione: Bergamo

Anno di edizione: 1958

Codice scheda bibliografia: C0060-00001

V., pp., nn.: p. 90 n. 3080

**BIBLIOGRAFIA [2 / 5]**

Genere: bibliografia specifica

Autore: Bartsch A.

Titolo libro o rivista: Le peintre-graveur

Luogo di edizione: Vienna

Anno di edizione: 1803-1821

Codice scheda bibliografia: C0060-00002

V., pp., nn.: v. XVI p. 189 n. 22

**BIBLIOGRAFIA [3 / 5]**

Genere: bibliografia specifica

Autore: Le Blanc Ch.

Titolo libro o rivista: Manuel de l'amateur d'estampes



Luogo di edizione: Paris

Anno di edizione: 1854-1888

Codice scheda bibliografia: C0060-00003

V., pp., nn.: v. I p. 48 n. 26

**BIBLIOGRAFIA [4 / 5]**

Genere: bibliografia specifica

Autore: Massari S.

Titolo libro o rivista: Giulio Romano pinxit ed delineavit. Opere grafiche autografe di collaborazione e bottega

Luogo di edizione: Roma

Anno di edizione: 1993

Codice scheda bibliografia: C0060-00282

V., pp., nn.: pp. 181-183 n. 170

V., tavv., figg.: p. 182

**BIBLIOGRAFIA [5 / 5]**

Genere: bibliografia specifica

Autore: Zerner H.

Titolo libro o rivista: Italian Artistis of the Sixteenth Century. School of Fontainebleau (The Illustrated Bartsch, vol. 32)

Luogo di edizione: New York

Anno di edizione: 1979

Codice scheda bibliografia: C0060-00125

V., pp., nn.: p. 295 n. 22

V., tavv., figg.: p. 295 n. 22

## COMPILAZIONE

### COMPILAZIONE

Anno di redazione: 2010

Ente compilatore: Accademia Carrara

Nome: Scorsetti, Monica

Funzionario responsabile: Valagussa, Giovanni