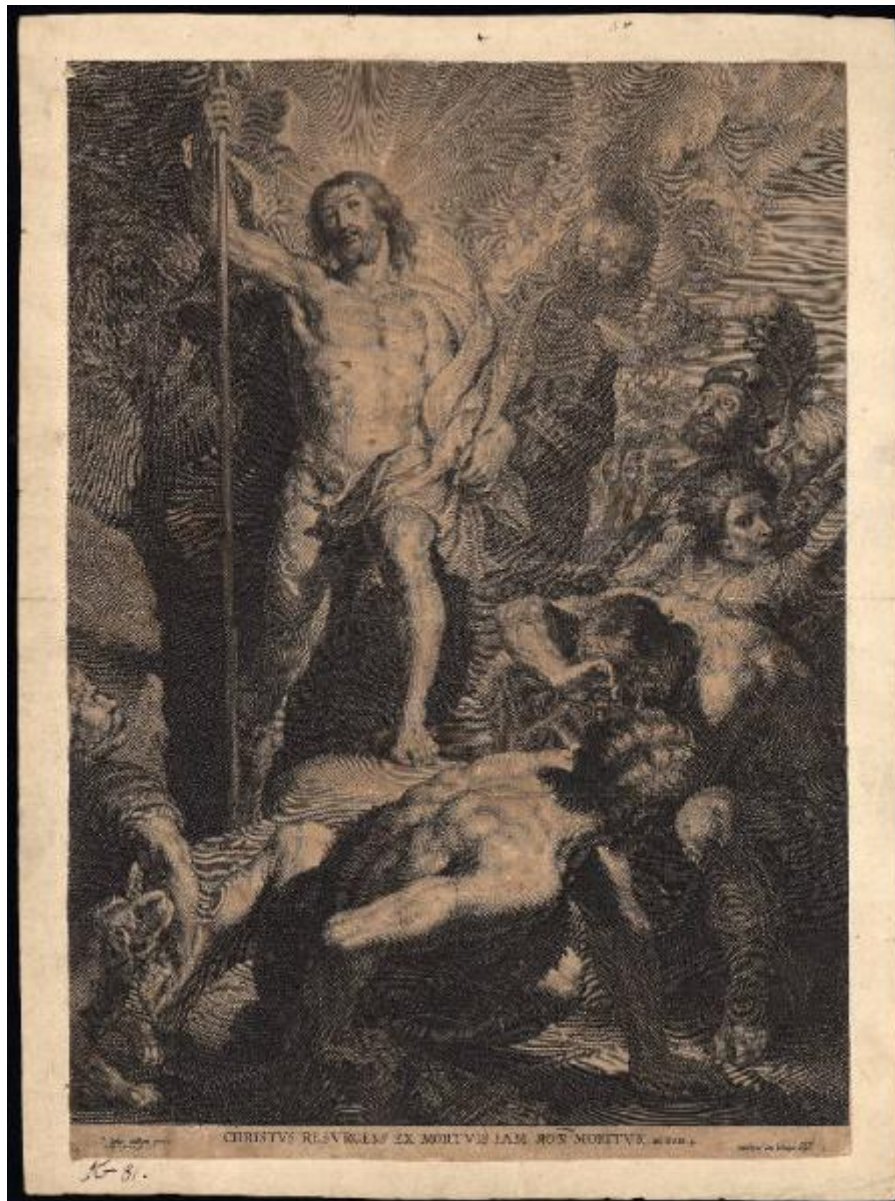


Resurrezione di Cristo

Rubens Pieter Paul; Bolswert Schelte Adams



Link risorsa: <https://www.lombardiabeniculturali.it/stampe/schede/C0060-02668/>

Scheda SIRBeC: <https://www.lombardiabeniculturali.it/stampe/schede-complete/C0060-02668/>

CODICI

Unità operativa: C0060

Numero scheda: 2668

Codice scheda: C0060-02668

Tipo scheda: S

Livello ricerca: P

CODICE UNIVOCO

Codice regione: 03

Numero catalogo generale: 02043707

Ente schedatore: R03/ Accademia Carrara

Ente competente: S27

OGGETTO

OGGETTO

Definizione: stampa smarginata

Tipologia: stampa di riproduzione

Disponibilità del bene: reale

SOGGETTO

Categoria generale: sacro

Identificazione: Resurrezione di Cristo

LOCALIZZAZIONE GEOGRAFICO-AMMINISTRATIVA

INDICAZIONE DEL CONTENITORE FISICO

Codice del contenitore fisico: 24771

Categoria del contenitore fisico: architettura

LOCALIZZAZIONE GEOGRAFICO-AMMINISTRATIVA ATTUALE

Stato: Italia

Regione: Lombardia

Provincia: BG

Nome provincia: Bergamo

Codice ISTAT comune: 016024

Comune: Bergamo

COLLOCAZIONE SPECIFICA

Tipologia: museo

Denominazione: Accademia Carrara

Indirizzo: Piazza Giacomo Carrara

Denominazione struttura conservativa - livello 1: Accademia Carrara

Denominazione struttura conservativa - livello 2: Gabinetto Disegni e Stampe

Tipologia struttura conservativa: museo

Collocazione originaria: SC

Altra denominazione [1 / 4]: Palazzo del Conte G. Carrara

Altra denominazione [2 / 4]: Palazzo del Conte G. Carrara

Altra denominazione [3 / 4]: Pinacoteca Carrara

Altra denominazione [4 / 4]: Pinacoteca Carrara

ALTRE LOCALIZZAZIONI GEOGRAFICO-AMMINISTRATIVE

Tipo di localizzazione: luogo di provenienza

LOCALIZZAZIONE GEOGRAFICO-AMMINISTRATIVA

Continente: Europa

Stato: Italia

Regione: Lombardia

Provincia: BG

Comune: Bergamo

COLLOCAZIONE SPECIFICA

Tipologia: palazzo

Qualificazione: privato

Denominazione: Palazzo Carrara

Denominazione struttura conservativa - livello 1: Collezione privata Carrara Giacomo

DATA

Data ingresso: sec. XVIII

Data uscita: 1796

DATI PATRIMONIALI E COLLEZIONI

INVENTARIO

Data: 1958

Numero: 03116

RAPPORTO

RAPPORTO BENE FINALE/ORIGINALE

Stadio bene in esame: derivazione

Bene finale/originale: dipinto

Autore bene finale/originale: Rubens Pieter Paul

Datazione bene finale/originale: 1610-1612

Collocazione bene finale/originale: Belgio/ Anversa/ Cattadrale di Notre-Dame

CRONOLOGIA

CRONOLOGIA GENERICA

Secolo: sec. XVII

CRONOLOGIA SPECIFICA

Da: 1612

A: 1614

Motivazione cronologia: bibliografia

RIFERIMENTO MATRICE

Luogo di conservazione matrice: Parigi/ Louvre/ Calcographie

Inventario matrice: 839

Cronologia generica matrice: sec. XVII

Cronologia specifica matrice: 1612/ 1614

Motivazione cronologia matrice: bibliografia

DEFINIZIONE CULTURALE

AUTORE [1 / 2]

Ruolo: inventore

Nome di persona o ente: Rubens Pieter Paul

Tipo intestazione: P

Dati anagrafici/Periodo di attività: 1577/ 1640

Codice scheda autore: RL010-01956

Motivazione dell'attribuzione: iscrizione

AUTORE [2 / 2]

Ruolo: incisore

Nome di persona o ente: Bolswert Schelte Adams

Tipo intestazione: P

Dati anagrafici/Periodo di attività: 1586/ 1659

Codice scheda autore: RL010-00359

Motivazione dell'attribuzione: iscrizione

STATO DELL' OPERA

Stato: terzo stato su cinque

Specifiche: l'indirizzo di Gilles Hendricx è stato abraso (secondo Hollstein v. III p. 74 n. 29)

DATI TECNICI

MATERIA E TECNICA

Materia: bulino

MISURE

Parte: Parte incisa

Unità: mm

Altezza: 399

Larghezza: 293

MISURE FOGLIO

Unità: mm

Altezza: 412

Larghezza: 293

Filigrana: non rilevabile perché la stampa è controfondata

Indicazioni sul soggetto

Personaggi: Cristo. Figure: soldati; cherubini. Attività umane: risorgere. Paesaggio. Animali: cane.

DATI ANALITICI

ISCRIZIONI [1 / 3]

Classe di appartenenza: indicazione di responsabilità

Tecnica di scrittura: a incisione

Posizione: nel margine inferiore, a sinistra

Trascrizione: P. paulus Rubbens pinxit. / S. à Bolswert fecit.

ISCRIZIONI [2 / 3]

Classe di appartenenza: indicazione di responsabilità

Tecnica di scrittura: a incisione

Posizione: nel margine inferiore, a destra

Trascrizione: [scritta abrasa] excud / Antuerpiæ Cum priuilegio Regis

ISCRIZIONI [3 / 3]

Classe di appartenenza: di commento

Lingua: LAT

Tecnica di scrittura: a incisione

Tipo di caratteri: lettere capitali

Posizione: nel margine inferiore, al centro

Trascrizione: CHRISTVS RESVRGENS EX MORTVIS IAM NON MORITVR. ad Rom. 4

Privilegi/licenze: privilegio del re

Notizie storico-critiche

Questa stampa riproduce il pannello centrale del trittico della Resurrezione dipinto da Rubens fra il 1610 e il 1612 per il monumento funebre di Jean Moretus e della moglie Martine Plantin nella cattedrale di Anversa. Jean Moretus era padre di Balthasar I Moretus, che gli successe nella conduzione della tipografia plantiniana e che fu amico fedele di Rubens. La datazione al 1612-1614 dell'opera incisa da Bolswert si basa su considerazioni stilistiche proposte da Bodart (1977, pp. 39-40 n. 48). Il foglio qui catalogato è privo di un'iscrizione posta sotto la citazione biblica che indica la collocazione e la funzione del dipinto originale di Rubens.

CONSERVAZIONE

STATO DI CONSERVAZIONE

Data: 2010

Stato di conservazione: mediocre

Indicazioni specifiche: Lacerazioni. Ossidazioni.

Fonte: osservazione diretta

CONDIZIONE GIURIDICA E VINCOLI

CONDIZIONE GIURIDICA

Indicazione generica: proprietà Ente pubblico territoriale

Indicazione specifica: Comune di Bergamo

Indirizzo: Via Matteotti, 27 - 24122 Bergamo

ACQUISIZIONE

Tipo acquisizione: immissione nella proprietà

Nome: Commissaria dell'Accademia Carrara

Data acquisizione: 1958

Luogo acquisizione: BG/ Bergamo/ Municipio

Note: fonte: Immissione del Comune di Bergamo nella titolarità ... Bergamo 1958, p. 90 n. 3116

FONTI E DOCUMENTI DI RIFERIMENTO

DOCUMENTAZIONE FOTOGRAFICA [1 / 2]

Genere: documentazione esistente

Tipo: fotografia b/n

Codice identificativo: 3116

Note: riproduzione completa

DOCUMENTAZIONE FOTOGRAFICA [2 / 2]

Codice univoco della risorsa: SC_S_C0060-02668_IMG-0000141079

Genere: documentazione allegata

Tipo: fotografia digitale

Codice identificativo: STP03116

Note: riproduzione completa

Nome del file originale: STP03116.jpg

BIBLIOGRAFIA [1 / 4]

Genere: bibliografia specifica

Autore: Comune di Bergamo

Titolo libro o rivista: Immissione del Comune di Bergamo nella titolarità della Accademia Carrara

Luogo di edizione: Bergamo

Anno di edizione: 1958

Codice scheda bibliografia: C0060-00001

V., pp., nn.: p. 90 n. 3116

BIBLIOGRAFIA [2 / 4]

Genere: bibliografia specifica

Autore: Bodart D.

Titolo libro o rivista: Rubens e l'incisione nelle collezioni del Gabinetto Nazionale delle Stampe

Luogo di edizione: Roma

Anno di edizione: 1977

Codice scheda bibliografia: C0060-00254

V., pp., nn.: pp. 39-40 n. 48

V., tavv., figg.: fig. 48

BIBLIOGRAFIA [3 / 4]

Genere: bibliografia specifica

Autore: Hollstein F.W.H.

Titolo libro o rivista: Dutch & Flemish Etchings Engravings and Woodcuts ca. 1450-1700

Luogo di edizione: Amsterdam

Anno di edizione: 1949-2012

Codice scheda bibliografia: C0060-00018

V., pp., nn.: v. III p. 74 n. 29

BIBLIOGRAFIA [4 / 4]

Genere: bibliografia specifica

Autore: Le Blanc Ch.

Titolo libro o rivista: Manuel de l'amateur d'estampes

Luogo di edizione: Paris

Anno di edizione: 1854-1888

Codice scheda bibliografia: C0060-00003

V., pp., nn.: v. I p. 433 n. 66

COMPILAZIONE

COMPILAZIONE

Anno di redazione: 2010

Ente compilatore: Accademia Carrara

Nome: Scorsetti, Monica

Funzionario responsabile: Valagussa, Giovanni