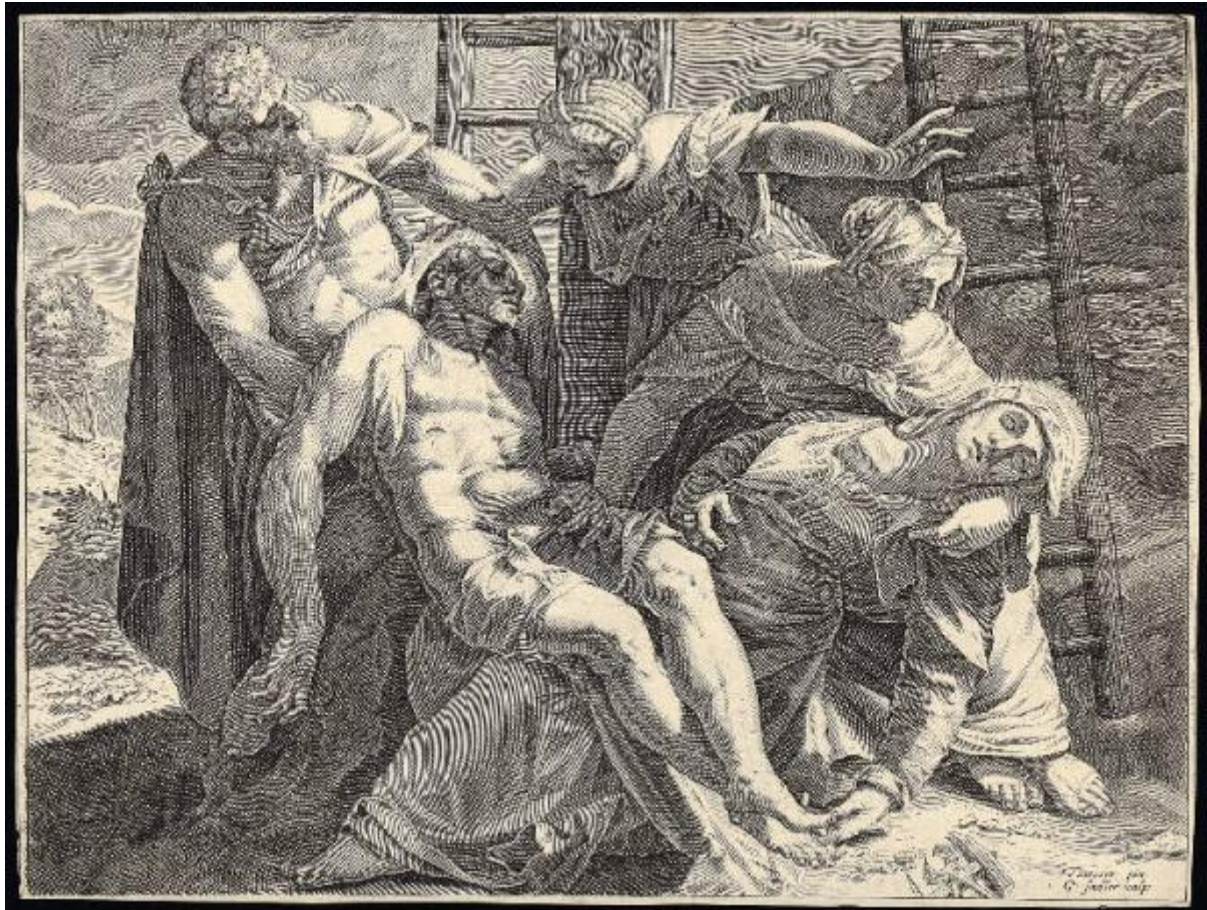


# Deposizione di Cristo dalla croce

Sadeler Aegidius II; Robusti Jacopo detto Tintoretto



Link risorsa: <https://www.lombardiabeniculturali.it/stampe/schede/C0060-02693/>

Scheda SIRBeC: <https://www.lombardiabeniculturali.it/stampe/schede-complete/C0060-02693/>

## **CODICI**

Unità operativa: C0060

Numero scheda: 2693

Codice scheda: C0060-02693

Tipo scheda: S

Livello ricerca: P

### **CODICE UNIVOCO**

Codice regione: 03

Numero catalogo generale: 02043722

Ente schedatore: R03/ Accademia Carrara

Ente competente: S27

## **OGGETTO**

### **OGGETTO**

Definizione: stampa smarginata

Tipologia: stampa di riproduzione

Disponibilità del bene: reale

### **SOGGETTO**

Categoria generale: sacro

Identificazione: Deposizione di Cristo dalla croce

## **LOCALIZZAZIONE GEOGRAFICO-AMMINISTRATIVA**

### **INDICAZIONE DEL CONTENITORE FISICO**

Codice del contenitore fisico: 24771

Categoria del contenitore fisico: architettura

### **LOCALIZZAZIONE GEOGRAFICO-AMMINISTRATIVA ATTUALE**

Stato: Italia

Regione: Lombardia

Provincia: BG

Nome provincia: Bergamo

Codice ISTAT comune: 016024

Comune: Bergamo

**COLLOCAZIONE SPECIFICA**

Tipologia: museo

Denominazione: Accademia Carrara

Indirizzo: Piazza Giacomo Carrara

Denominazione struttura conservativa - livello 1: Accademia Carrara

Denominazione struttura conservativa - livello 2: Gabinetto Disegni e Stampe

Tipologia struttura conservativa: museo

Collocazione originaria: SC

Altra denominazione [1 / 4]: Palazzo del Conte G. Carrara

Altra denominazione [2 / 4]: Palazzo del Conte G. Carrara

Altra denominazione [3 / 4]: Pinacoteca Carrara

Altra denominazione [4 / 4]: Pinacoteca Carrara

**ALTRE LOCALIZZAZIONI GEOGRAFICO-AMMINISTRATIVE**

Tipo di localizzazione: luogo di provenienza

**LOCALIZZAZIONE GEOGRAFICO-AMMINISTRATIVA**

Continente: Europa

Stato: Italia

Regione: Lombardia

Provincia: BG

Comune: Bergamo

**COLLOCAZIONE SPECIFICA**

Tipologia: palazzo

Qualificazione: privato

Denominazione: Palazzo Carrara

Denominazione struttura conservativa - livello 1: Collezione privata Carrara Giacomo

**DATA**

Data ingresso: sec. XVIII

Data uscita: 1796

## DATI PATRIMONIALI E COLLEZIONI

### INVENTARIO

Data: 1958

Numero: 03141

## RAPPORTO

### RAPPORTO BENE FINALE/ORIGINALE

Stadio bene in esame: derivazione

Bene finale/originale: dipinto

Autore bene finale/originale: Robusti Jacopo detto Tintoretto

Datazione bene finale/originale: 1559

Collocazione bene finale/originale: Italia/ Veneto/ VE/ Venezia/ Gallerie dell'Accademia

Collocazione precedente: VE/ Venezia/ Chiesa dell'Umiltà

## CRONOLOGIA

### CRONOLOGIA GENERICA

Secolo: secc. XVI/ XVII

### CRONOLOGIA SPECIFICA

Da: 1590

Validità: ca.

A: 1620

Validità: ante

Motivazione cronologia: analisi storica

## RIFERIMENTO MATRICE

Cronologia generica matrice: secc. XVI/XVII

Cronologia specifica matrice: 1590 ca./ 1620 ante

Motivazione cronologia matrice: documentazione

## DEFINIZIONE CULTURALE

### **AUTORE [1 / 2]**

Ruolo: incisore

Nome di persona o ente: Sadeler Aegidius II

Tipo intestazione: P

Dati anagrafici/Periodo di attività: 1568/ 1629

Codice scheda autore: RL010-01979

Motivazione dell'attribuzione: iscrizione

### **AUTORE [2 / 2]**

Ruolo: inventore

Nome di persona o ente: Robusti Jacopo detto Tintoretto

Tipo intestazione: P

Dati anagrafici/Periodo di attività: 1518/ 1594

Codice scheda autore: RL010-01917

Motivazione dell'attribuzione: iscrizione

### **STATO DELL' OPERA**

Stato: secondo su due

Specifiche

con l'aggiunta della scala di destra, della scritta nel margine inferiore e dell'indirizzo del Franco (qui rifilati) (secondo Le Blanc III p. 395 n. 21)

## **DATI TECNICI**

### **MATERIA E TECNICA**

Materia: bulino

### **MISURE**

Parte: Parte incisa

Unità: mm

Altezza: 291

Larghezza: 385

### **MISURE FOGLIO**

Unità: mm

Altezza: 297

Larghezza: 392

Filigrana: assente

Indicazioni sul soggetto

Personaggi: Cristo; Maria Maddalena; Madonna; Nicodemo; Maria. Strumenti del martirio: croce; chiodi; martello; tenaglia. Oggetti: scale. Paesaggio.

## DATI ANALITICI

### ISCRIZIONI [1 / 2]

Classe di appartenenza: indicazione di responsabilità

Tecnica di scrittura: a incisione

Posizione: nell'inciso, in basso a destra

Trascrizione: Tintoret. pin: / G: Sadeler scalp:

### ISCRIZIONI [2 / 2]

Classe di appartenenza: nota manoscritta

Tecnica di scrittura: a matita

Posizione: al verso, in alto a destra

Trascrizione: 3140

### STEMMI, EMBLEMI, MARCHI

Classe di appartenenza: timbro a inchiostro

Qualificazione: di collezione

Identificazione: Accademia Carrara - Museo

Quantità: 1

Posizione: al verso, in basso a destra

Descrizione

timbro rettangolare con angoli tagliati e con la scritta: "ACCADEMIA CARRARA / BELLE ARTI BERGAMO / BIBLIOTECA" (non leggibile perchè fortemente sbiadita)

Notizie storico-critiche

Questa stampa riproduce nello stesso verso e con fedeltà (fatta eccezione per la scala di destra, inesistente dell'opera pittorica) un dipinto realizzato dal Tintoretto per la Chiesa dell'Umiltà a Venezia e oggi conservato alle Gallerie dell'Accademia. L'arco cronologico proposto per la datazione del foglio tiene conto del periodo di attività dell'incisore e anche dello stampatore.

## CONSERVAZIONE

### STATO DI CONSERVAZIONE

Data: 2010

Stato di conservazione: buono

Fonte: osservazione diretta

## CONDIZIONE GIURIDICA E VINCOLI

### CONDIZIONE GIURIDICA

Indicazione generica: proprietà Ente pubblico territoriale

Indicazione specifica: Comune di Bergamo

Indirizzo: Via Matteotti, 27 - 24122 Bergamo

### ACQUISIZIONE

Tipo acquisizione: immissione nella proprietà

Nome: Commissaria dell'Accademia Carrara

Data acquisizione: 1958

Luogo acquisizione: BG/ Bergamo/ Municipio

Note: fonte: Immissione del Comune di Bergamo nella titolarità ... Bergamo 1958, p. 90 n. 3141

## FONTI E DOCUMENTI DI RIFERIMENTO

### DOCUMENTAZIONE FOTOGRAFICA [1 / 2]

Genere: documentazione esistente

Tipo: fotografia b/n

Codice identificativo: 3141

Note: riproduzione completa

### DOCUMENTAZIONE FOTOGRAFICA [2 / 2]

Codice univoco della risorsa: SC\_S\_C0060-02693\_IMG-0000141104

Genere: documentazione allegata

Tipo: fotografia digitale

Codice identificativo: STP03141

Note: riproduzione completa

Nome del file originale: STP03141.jpg

### BIBLIOGRAFIA [1 / 5]

Genere: bibliografia specifica

Autore: Comune di Bergamo

Titolo libro o rivista: Immissione del Comune di Bergamo nella titolarità della Accademia Carrara

Luogo di edizione: Bergamo

Anno di edizione: 1958

Codice scheda bibliografia: C0060-00001

V., pp., nn.: p. 90 n. 3141

**BIBLIOGRAFIA [2 / 5]**

Genere: bibliografia di confronto

Autore: Bernari C./ De Vecchi P.

Titolo libro o rivista: L'opera completa del Tintoretto (Classici dell'arte, n. 36)

Luogo di edizione: Milano

Anno di edizione: 1970

Codice scheda bibliografia: C0060-00284

V., pp., nn.: p. 100 n. 130

V., tavv., figg.: p. 101 n. 130

**BIBLIOGRAFIA [3 / 5]**

Genere: bibliografia specifica

Autore: Le Blanc Ch.

Titolo libro o rivista: Manuel de l'amateur d'estampes

Luogo di edizione: Paris

Anno di edizione: 1854-1888

Codice scheda bibliografia: C0060-00003

V., pp., nn.: v. III p. 395 n. 21

**BIBLIOGRAFIA [4 / 5]**

Genere: bibliografia specifica

Autore: Hollstein F.W.H.

Titolo libro o rivista: Dutch & Flemish Etchings Engravings and Woodcuts ca. 1450-1700

Luogo di edizione: Amsterdam

Anno di edizione: 1949-2012

Codice scheda bibliografia: C0060-00018

V., pp., nn.: v. XXI p. 19 n. 54

**BIBLIOGRAFIA [5 / 5]**

Genere: bibliografia specifica

Autore: Ticozzi P.

Titolo libro o rivista

Immagini dal Tintoretto. Stampe dal XVI al XIX secolo nelle collezioni del Gabinetto delle Stampe. Roma, Villa alla



Lungara, 23 marzo-30 maggio 1982

Luogo di edizione: Roma

Anno di edizione: 1982

Codice scheda bibliografia: C0060-00063

V., pp., nn.: pp. 22-24 n. 8b

V., tavv., figg.: p. 22 n. 8b

## COMPILAZIONE

### COMPILAZIONE

Anno di redazione: 2010

Ente compilatore: Accademia Carrara

Nome: Scorsetti, Monica

Funzionario responsabile: Valagussa, Giovanni