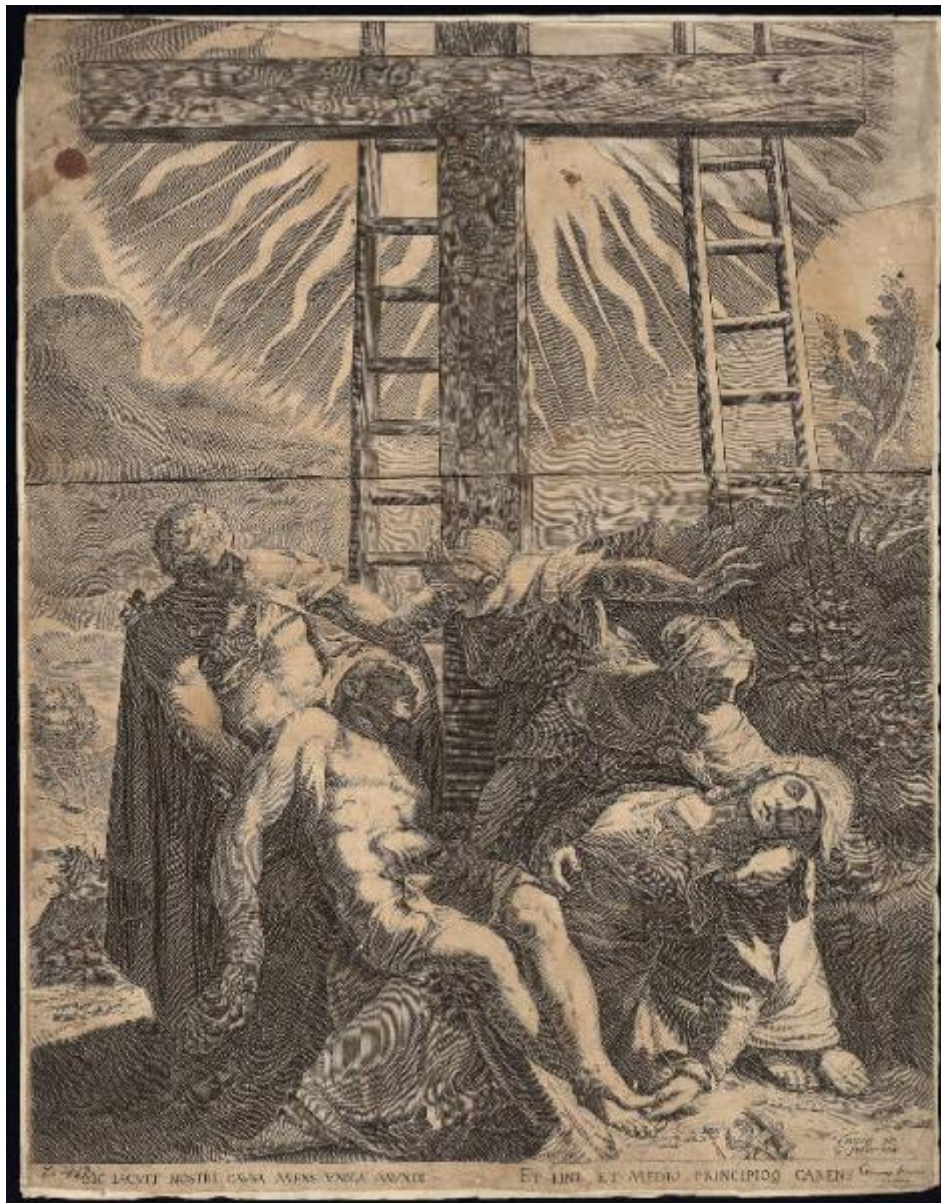


Compianto su Cristo morto

Robusti Jacopo detto Tintoretto; Sadeler Aegidius II



Link risorsa: <https://www.lombardiabeniculturali.it/stampe/schede/C0060-02696/>

Scheda SIRBeC: <https://www.lombardiabeniculturali.it/stampe/schede-complete/C0060-02696/>

CODICI

Unità operativa: C0060

Numero scheda: 2696

Codice scheda: C0060-02696

Tipo scheda: S

Livello ricerca: P

CODICE UNIVOCO

Codice regione: 03

Numero catalogo generale: 02043725

Ente schedatore: R03/ Accademia Carrara

Ente competente: S27

OGGETTO

OGGETTO

Definizione: stampa smarginata

Tipologia: stampa di riproduzione

Disponibilità del bene: reale

SOGGETTO

Categoria generale: sacro

Identificazione: Compianto su Cristo morto

LOCALIZZAZIONE GEOGRAFICO-AMMINISTRATIVA

INDICAZIONE DEL CONTENITORE FISICO

Codice del contenitore fisico: 24771

Categoria del contenitore fisico: architettura

LOCALIZZAZIONE GEOGRAFICO-AMMINISTRATIVA ATTUALE

Stato: Italia

Regione: Lombardia

Provincia: BG

Nome provincia: Bergamo

Codice ISTAT comune: 016024

Comune: Bergamo

COLLOCAZIONE SPECIFICA

Tipologia: museo

Denominazione: Accademia Carrara

Indirizzo: Piazza Giacomo Carrara

Denominazione struttura conservativa - livello 1: Accademia Carrara

Denominazione struttura conservativa - livello 2: Gabinetto Disegni e Stampe

Tipologia struttura conservativa: museo

Collocazione originaria: SC

Altra denominazione [1 / 4]: Palazzo del Conte G. Carrara

Altra denominazione [2 / 4]: Palazzo del Conte G. Carrara

Altra denominazione [3 / 4]: Pinacoteca Carrara

Altra denominazione [4 / 4]: Pinacoteca Carrara

ALTRE LOCALIZZAZIONI GEOGRAFICO-AMMINISTRATIVE

Tipo di localizzazione: luogo di provenienza

LOCALIZZAZIONE GEOGRAFICO-AMMINISTRATIVA

Continente: Europa

Stato: Italia

Regione: Lombardia

Provincia: BG

Comune: Bergamo

COLLOCAZIONE SPECIFICA

Tipologia: palazzo

Qualificazione: privato

Denominazione: Palazzo Carrara

Denominazione struttura conservativa - livello 1: Collezione privata Carrara Giacomo

DATA

Data ingresso: sec. XVIII

Data uscita: 1796

DATI PATRIMONIALI E COLLEZIONI

INVENTARIO

Data: 1958

Numero: 03144

RAPPORTO

RAPPORTO BENE FINALE/ORIGINALE

Stadio bene in esame: derivazione

Bene finale/originale: dipinto

Autore bene finale/originale: Robusti Jacopo detto Tintoretto

Datazione bene finale/originale: 1559

Collocazione bene finale/originale: Italia/ Veneto/ VE/ Venezia/ Gallerie dell'Accademia

Collocazione precedente: VE/ Venezia/ Chiesa dell'Umiltà

CRONOLOGIA

CRONOLOGIA GENERICA

Secolo: secc. XVI/ XVII

CRONOLOGIA SPECIFICA

Da: 1590

Validità: ca.

A: 1620

Validità: ante

Motivazione cronologia: analisi storica

RIFERIMENTO MATRICE

Cronologia generica matrice: secc. XVI/XVII

Cronologia specifica matrice: 1590 ca./ 1620 ante

Motivazione cronologia matrice: documentazione

DEFINIZIONE CULTURALE

AUTORE [1 / 2]

Ruolo: inventore

Nome di persona o ente: Robusti Jacopo detto Tintoretto

Tipo intestazione: P

Dati anagrafici/Periodo di attività: 1518/ 1594

Codice scheda autore: RL010-01917

Motivazione dell'attribuzione: iscrizione

AUTORE [2 / 2]

Ruolo: incisore

Nome di persona o ente: Sadeler Aegidius II

Tipo intestazione: P

Dati anagrafici/Periodo di attività: 1568/ 1629

Codice scheda autore: RL010-01979

Motivazione dell'attribuzione: iscrizione

STATO DELL' OPERA

Stato: terzo stato su tre

Specifiche

dopo l'aggiunta dell'indirizzo del Franco (II stato), sono state aggiunte anche la lastra superiore e la scala di destra (secondo De Ramaix 1997, p. 87 n. .056)

DATI TECNICI

MATERIA E TECNICA [1 / 2]

Materia: bulino

MATERIA E TECNICA [2 / 2]

Materia: acquaforte

MISURE

Parte: Parte incisa

Unità: mm

Altezza: 495

Larghezza: 391

MISURE FOGLIO

Unità: mm

Altezza: 509

Larghezza: 394

Filigrana: non rilevabile perché la stampa è controfondata

Indicazioni sul soggetto

Personaggi: Cristo; Maria Maddalena; Madonna; Nicodemo; Maria. Strumenti del amrtirio: croce; chiodi; martello; tenaglia. Oggetti: scale. Paesaggio.

DATI ANALITICI

ISCRIZIONI [1 / 4]

Classe di appartenenza: indicazione di responsabilità

Tecnica di scrittura: a incisione

Posizione: nell'inciso, in basso a destra

Trascrizione: Tintoret. pin: / G: Sadler scalp:

ISCRIZIONI [2 / 4]

Classe di appartenenza: indicazione di responsabilità

Tecnica di scrittura: a incisione

Posizione: nel margine inferiore, a destra

Trascrizione: Giacomo Franco / forma

ISCRIZIONI [3 / 4]

Classe di appartenenza: di commento

Lingua: LAT

Tecnica di scrittura: a incisione

Tipo di caratteri: lettere capitali

Posizione: nel margine inferiore

Trascrizione: SIC IACVIT NOSTRI CAVSA MENS VNICA MVNDI ET FINE, ET MEDIO, PRINCIPIOQ CARENS

ISCRIZIONI [4 / 4]

Classe di appartenenza: nota manoscritta

Tecnica di scrittura: a penna

Posizione: in basso a sinistra

Trascrizione: D. - 117.

Notizie storico-critiche

Questa stampa riproduce nello stesso verso e con fedeltà un dipinto realizzato dal Tintoretto per la Chiesa dell'Umiltà a Venezia e oggi conservato alle Gallerie dell'Accademia. L'opera originale è costituita dalla sola lastra inferiore; la parte superiore con il sole e la scala di destra sono un'aggiunta all'invenzione del Tintoretto realizzata dall'incisore su richiesta dello stampatore. L'arco cronologico proposto per la datazione del foglio tiene conto del periodo di attività dell'incisore e anche dello stampatore.

CONSERVAZIONE

STATO DI CONSERVAZIONE

Data: 2010

Stato di conservazione: mediocre

Indicazioni specifiche: Lacune: in alto a destra. Macchie.

Fonte: osservazione diretta

CONDIZIONE GIURIDICA E VINCOLI

CONDIZIONE GIURIDICA

Indicazione generica: proprietà Ente pubblico territoriale

Indicazione specifica: Comune di Bergamo

Indirizzo: Via Matteotti, 27 - 24122 Bergamo

ACQUISIZIONE

Tipo acquisizione: immissione nella proprietà

Nome: Commissaria dell'Accademia Carrara

Data acquisizione: 1958

Luogo acquisizione: BG/ Bergamo/ Municipio

Note: fonte: Immissione del Comune di Bergamo nella titolarità ... Bergamo 1958, p. 90 n. 3144

FONTI E DOCUMENTI DI RIFERIMENTO

DOCUMENTAZIONE FOTOGRAFICA [1 / 2]

Genere: documentazione esistente

Tipo: fotografia b/n

Codice identificativo: 3144

Note: riproduzione completa

DOCUMENTAZIONE FOTOGRAFICA [2 / 2]

Codice univoco della risorsa: SC_S_C0060-02696_IMG-0000141107

Genere: documentazione allegata

Tipo: fotografia digitale

Codice identificativo: STP03144

Note: riproduzione completa

Nome del file originale: STP03144.jpg

BIBLIOGRAFIA [1 / 4]

Genere: bibliografia specifica

Autore: Comune di Bergamo

Titolo libro o rivista: Immissione del Comune di Bergamo nella titolarità della Accademia Carrara

Luogo di edizione: Bergamo

Anno di edizione: 1958

Codice scheda bibliografia: C0060-00001

V., pp., nn.: p. 90 n. 3144

BIBLIOGRAFIA [2 / 4]

Genere: bibliografia di confronto

Autore: Bernari C./ De Vecchi P.

Titolo libro o rivista: L'opera completa del Tintoretto (Classici dell'arte, n. 36)

Luogo di edizione: Milano

Anno di edizione: 1970

Codice scheda bibliografia: C0060-00284

V., pp., nn.: p. 100 n. 130

V., tavv., figg.: p. 101 n. 130

BIBLIOGRAFIA [3 / 4]

Genere: bibliografia specifica

Autore: Ticozzi P.

Titolo libro o rivista

Immagini dal Tintoretto. Stampe dal XVI al XIX secolo nelle collezioni del Gabinetto delle Stampe. Roma, Villa alla Lungara, 23 marzo-30 maggio 1982

Luogo di edizione: Roma

Anno di edizione: 1982

Codice scheda bibliografia: C0060-00063

V., pp., nn.: pp. 22-24 n. 8b

V., tavv., figg.: p. 22 n. 8b

BIBLIOGRAFIA [4 / 4]

Genere: bibliografia specifica

Autore: De Ramaix I.

Titolo libro o rivista: Ægidius Sadeler II (The Illustrated Bartsch, vol. 72 Part 1 Supplement)

Luogo di edizione: New York

Anno di edizione: 1997

Codice scheda bibliografia: C0060-00215

V., pp., nn.: p. 87 n. .056

V., tavv., figg.: p. 88 n. .056

COMPILAZIONE

COMPILAZIONE

Anno di redazione: 2010

Ente compilatore: Accademia Carrara

Nome: Scorsetti, Monica

Funzionario responsabile: Valagussa, Giovanni