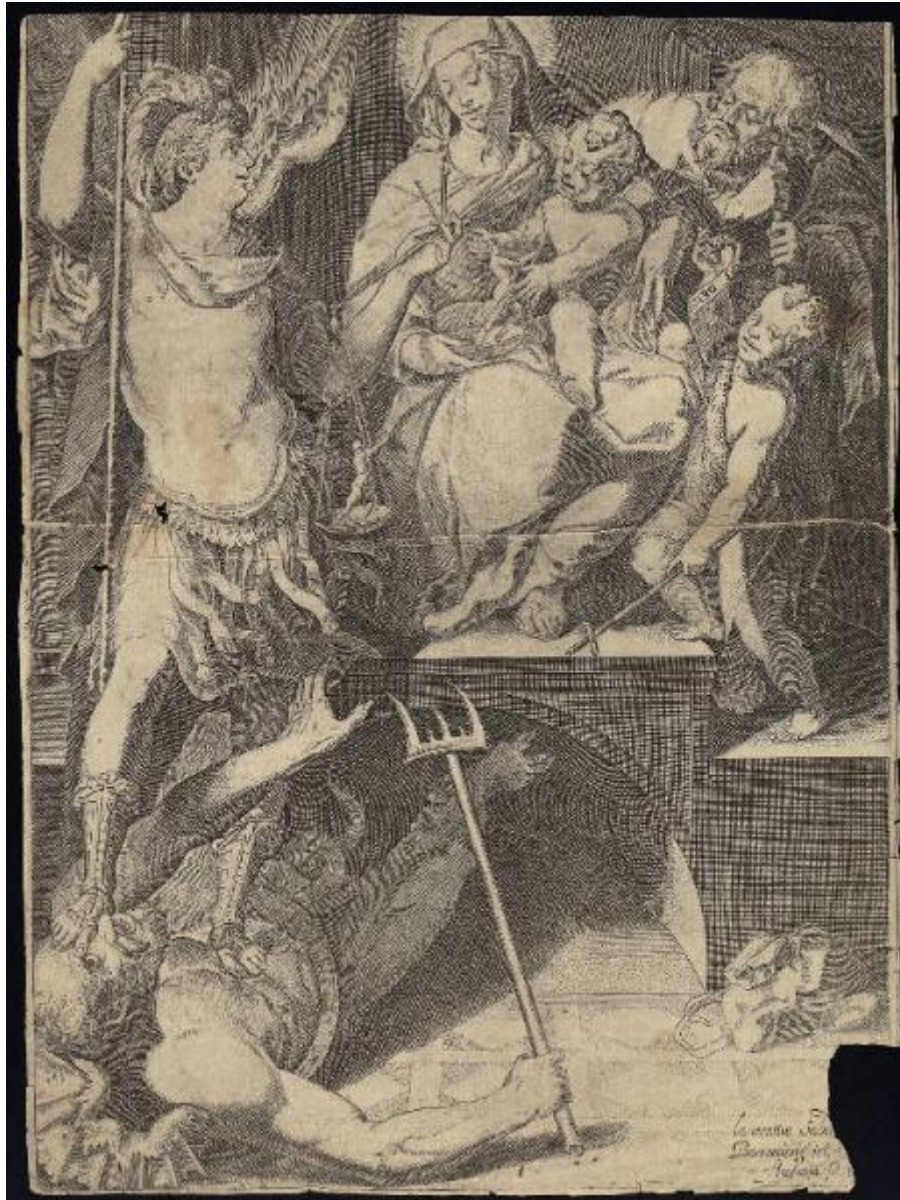


# Sacra Famiglia con san Giovannino e l'arcangelo Michele

Sabatini Lorenzo detto Lorenzino da Bologna; Carracci Annibale



Link risorsa: <https://www.lombardiabeniculturali.it/stampe/schede/C0060-02707/>

Scheda SIRBeC: <https://www.lombardiabeniculturali.it/stampe/schede-complete/C0060-02707/>

## CODICI

Unità operativa: C0060

Numero scheda: 2707

Codice scheda: C0060-02707

Tipo scheda: S

Livello ricerca: P

### CODICE UNIVOCO

Codice regione: 03

Numero catalogo generale: 02043731

Ente schedatore: R03/ Accademia Carrara

Ente competente: S27

## RELAZIONI

### RELAZIONI CON ALTRI BENI

Tipo relazione: correlazione

Tipo scheda: S

Codice IDK della scheda correlata: C0060-02707

## OGGETTO

### OGGETTO

Definizione: stampa tagliata

Tipologia: stampa di riproduzione

Disponibilità del bene: reale

### SOGGETTO

Categoria generale: sacro

Identificazione: Sacra Famiglia con san Giovannino e l'arcangelo Michele

## LOCALIZZAZIONE GEOGRAFICO-AMMINISTRATIVA

### INDICAZIONE DEL CONTENITORE FISICO

Codice del contenitore fisico: 24771

Categoria del contenitore fisico: architettura

#### **LOCALIZZAZIONE GEOGRAFICO-AMMINISTRATIVA ATTUALE**

Stato: Italia

Regione: Lombardia

Provincia: BG

Nome provincia: Bergamo

Codice ISTAT comune: 016024

Comune: Bergamo

#### **COLLOCAZIONE SPECIFICA**

Tipologia: museo

Denominazione: Accademia Carrara

Indirizzo: Piazza Giacomo Carrara

Denominazione struttura conservativa - livello 1: Accademia Carrara

Denominazione struttura conservativa - livello 2: Gabinetto Disegni e Stampe

Tipologia struttura conservativa: museo

Collocazione originaria: SC

Altra denominazione [1 / 4]: Palazzo del Conte G. Carrara

Altra denominazione [2 / 4]: Palazzo del Conte G. Carrara

Altra denominazione [3 / 4]: Pinacoteca Carrara

Altra denominazione [4 / 4]: Pinacoteca Carrara

#### **ALTRE LOCALIZZAZIONI GEOGRAFICO-AMMINISTRATIVE**

Tipo di localizzazione: luogo di provenienza

#### **LOCALIZZAZIONE GEOGRAFICO-AMMINISTRATIVA**

Continente: Europa

Stato: Italia

Regione: Lombardia

Provincia: BG

Comune: Bergamo

#### **COLLOCAZIONE SPECIFICA**

Tipologia: palazzo

Qualificazione: privato

Denominazione: Palazzo Carrara

Denominazione struttura conservativa - livello 1: Collezione privata Carrara Giacomo

#### **DATA**

Data ingresso: sec. XVIII

Data uscita: 1796

### **DATI PATRIMONIALI E COLLEZIONI**

#### **INVENTARIO**

Data: 1958

Numero: 03155

### **RAPPORTO**

#### **RAPPORTO BENE FINALE/ORIGINALE**

Stadio bene in esame: derivazione

Bene finale/originale: dipinto

Autore bene finale/originale: Sabatini Lorenzo detto Lorenzino da Bologna

Collocazione bene finale/originale: Italia/ Emilia Romagna/ BO/ Bologna/ Chiesa di S. Giacomo Maggiore

### **CRONOLOGIA**

#### **CRONOLOGIA GENERICA**

Secolo: sec. XVI

#### **CRONOLOGIA SPECIFICA**

Da: 1582

A: 1582

Motivazione cronologia: data (stampa 03156)

### **RIFERIMENTO MATRICE**

Cronologia generica matrice: sec. XVI

Cronologia specifica matrice: 1582

Motivazione cronologia matrice: data

## DEFINIZIONE CULTURALE

### AUTORE [1 / 2]

Ruolo: inventore

Nome di persona o ente: Sabatini Lorenzo detto Lorenzino da Bologna

Tipo intestazione: P

Dati anagrafici/Periodo di attività: 1530 ca./ 1576

Codice scheda autore: RL010-01974

Motivazione dell'attribuzione: iscrizione

### AUTORE [2 / 2]

Ruolo: incisore

Nome di persona o ente: Carracci Annibale

Tipo intestazione: P

Dati anagrafici/Periodo di attività: 1560/ 1609

Codice scheda autore: RL010-00569

Motivazione dell'attribuzione: iscrizione

### STATO DELL' OPERA

Stato: terzo stato su tre

Specifiche

a sinistra delle indicazioni di responsabilità si notano tracce dell'iscrizione con il nome di Giovanni Orlandi (aggiunta nel II stato) abrasa (secondo DeGrazia Bohlin 1979, p. 424 n. 2)

## DATI TECNICI

### MATERIA E TECNICA

Materia: bulino

### MISURE

Parte: Parte incisa

Unità: mm

Altezza: 398

Larghezza: 291

### MISURE FOGLIO

Unità: mm

Altezza: 400

Larghezza: 300

Filigrana: assente

Indicazioni sul soggetto

Personaggi: San Giuseppe; Madonna; Gesù Bambino; arcangelo Michele. Attributi: (san Giovannino) pelle di agnello; crocetta di giunchi; cartiglio. Attributi: (arcangelo Michele) bilancia; demone; lancia. Oggetti: sacco; piatto.

## DATI ANALITICI

### ISCRIZIONI [1 / 3]

Classe di appartenenza: indicazione di responsabilità

Tecnica di scrittura: a incisione

Posizione: nell'inciso, in basso a destra

Trascrizione: laurentius Saba[d:] / Bononien inuen: / Ani: Cara: fe. 1[582]

### ISCRIZIONI [2 / 3]

Classe di appartenenza: didascalica

Lingua: LAT

Tecnica di scrittura: a incisione

Tipo di caratteri: lettere capitali

Posizione: nell'inciso, in alto a destra, sul cartiglio

Trascrizione: ECCE / VS / DEI

### ISCRIZIONI [3 / 3]

Classe di appartenenza: nota manoscritta

Tecnica di scrittura: a matita

Posizione: al verso, in basso a destra

Trascrizione: 3154

### STEMMI, EMBLEMI, MARCHI

Classe di appartenenza: timbro a inchiostro

Qualificazione: di collezione

Identificazione: Accademia Carrara - Museo

Quantità: 1

Posizione: al verso, in alto a destra

Descrizione

timbro rettangolare con angoli tagliati e con la scritta: "ACCADEMIA CARRARA / BELLE ARTI BERGAMO / BIBLIOTECA"

## CONSERVAZIONE

### STATO DI CONSERVAZIONE

Data: 2010

Stato di conservazione: mediocre

Indicazioni specifiche: Lacune. Lacerazioni.

Fonte: osservazione diretta

## CONDIZIONE GIURIDICA E VINCOLI

### CONDIZIONE GIURIDICA

Indicazione generica: proprietà Ente pubblico territoriale

Indicazione specifica: Comune di Bergamo

Indirizzo: Via Matteotti, 27 - 24122 Bergamo

### ACQUISIZIONE

Tipo acquisizione: immissione nella proprietà

Nome: Commissaria dell'Accademia Carrara

Data acquisizione: 1958

Luogo acquisizione: BG/ Bergamo/ Municipio

Note: fonte: Immissione del Comune di Bergamo nella titolarità ... Bergamo 1958, p. 90 n. 3155

## FONTI E DOCUMENTI DI RIFERIMENTO

### DOCUMENTAZIONE FOTOGRAFICA [1 / 2]

Genere: documentazione esistente

Tipo: fotografia b/n

Codice identificativo: 3155

Note: riproduzione completa

### DOCUMENTAZIONE FOTOGRAFICA [2 / 2]

Codice univoco della risorsa: SC\_S\_C0060-02707\_IMG-0000141118

Genere: documentazione allegata

Tipo: fotografia digitale

Codice identificativo: STP03155

Note: riproduzione completa

Nome del file originale: STP03155.jpg

**BIBLIOGRAFIA [1 / 2]**

Genere: bibliografia specifica

Autore: Comune di Bergamo

Titolo libro o rivista: Immissione del Comune di Bergamo nella titolarità della Accademia Carrara

Luogo di edizione: Bergamo

Anno di edizione: 1958

Codice scheda bibliografia: C0060-00001

V., pp., nn.: p. 90 n. 3155

**BIBLIOGRAFIA [2 / 2]**

Genere: bibliografia specifica

Autore: DeGrazia Bohlin D.

Titolo libro o rivista: Prints and related drawings by the Carracci family. A Catalogue Raisonné

Luogo di edizione: Washington

Anno di edizione: 1979

Codice scheda bibliografia: C0060-00033

V., pp., nn.: pp. 424-426 n. 2

V., tavv., figg.: p. 425

## COMPILAZIONE

### COMPILAZIONE

Anno di redazione: 2010

Ente compilatore: Accademia Carrara

Nome: Scorsetti, Monica

Funzionario responsabile: Valagussa, Giovanni