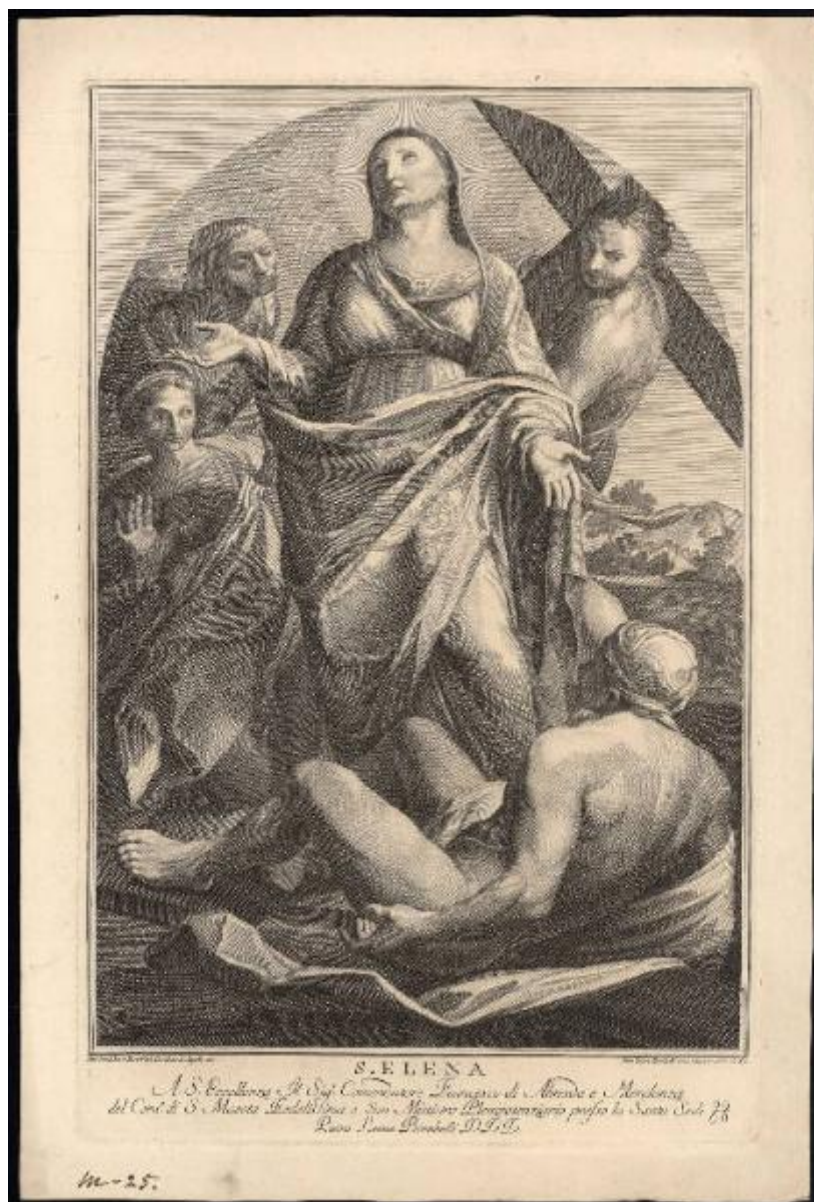


S. Elena

Sacchi Andrea; Bombelli Pietro Leone; Angelis Desiderio de



Link risorsa: <https://www.lombardiabeniculturali.it/stampe/schede/C0060-02712/>

Scheda SIRBeC: <https://www.lombardiabeniculturali.it/stampe/schede-complete/C0060-02712/>

CODICI

Unità operativa: C0060

Numero scheda: 2712

Codice scheda: C0060-02712

Tipo scheda: S

Livello ricerca: P

CODICE UNIVOCO

Codice regione: 03

Numero catalogo generale: 02043736

Ente schedatore: R03/ Accademia Carrara

Ente competente: S27

OGGETTO

OGGETTO

Definizione: stampa

Tipologia: stampa di riproduzione

Disponibilità del bene: reale

SOGGETTO

Categoria generale: sacro

Identificazione: Sant'Elena e il miracolo della vera croce

Titolo proprio: S. Elena

Tipo titolo: dalla stampa

LOCALIZZAZIONE GEOGRAFICO-AMMINISTRATIVA

INDICAZIONE DEL CONTENITORE FISICO

Codice del contenitore fisico: 24771

Categoria del contenitore fisico: architettura

LOCALIZZAZIONE GEOGRAFICO-AMMINISTRATIVA ATTUALE

Stato: Italia

Regione: Lombardia

Provincia: BG

Nome provincia: Bergamo

Codice ISTAT comune: 016024

Comune: Bergamo

COLLOCAZIONE SPECIFICA

Tipologia: museo

Denominazione: Accademia Carrara

Indirizzo: Piazza Giacomo Carrara

Denominazione struttura conservativa - livello 1: Accademia Carrara

Denominazione struttura conservativa - livello 2: Gabinetto Disegni e Stampe

Tipologia struttura conservativa: museo

Collocazione originaria: SC

Altra denominazione [1 / 4]: Palazzo del Conte G. Carrara

Altra denominazione [2 / 4]: Palazzo del Conte G. Carrara

Altra denominazione [3 / 4]: Pinacoteca Carrara

Altra denominazione [4 / 4]: Pinacoteca Carrara

ALTRE LOCALIZZAZIONI GEOGRAFICO-AMMINISTRATIVE

Tipo di localizzazione: luogo di provenienza

LOCALIZZAZIONE GEOGRAFICO-AMMINISTRATIVA

Continente: Europa

Stato: Italia

Regione: Lombardia

Provincia: BG

Comune: Bergamo

COLLOCAZIONE SPECIFICA

Tipologia: palazzo

Qualificazione: privato

Denominazione: Palazzo Carrara

Denominazione struttura conservativa - livello 1: Collezione privata Carrara Giacomo

DATA

Data ingresso: sec. XVIII

Data uscita: 1796

DATI PATRIMONIALI E COLLEZIONI

INVENTARIO

Data: 1958

Numero: 03160

RAPPORTO

RAPPORTO BENE FINALE/ORIGINALE

Stadio bene in esame: derivazione

Bene finale/originale: dipinto

Autore bene finale/originale: Sacchi Andrea

Datazione bene finale/originale: 1634-1650

Collocazione bene finale/originale: Città del Vaticano/ Capitolo di S. Pietro

CRONOLOGIA

CRONOLOGIA GENERICA

Secolo: sec. XVIII

CRONOLOGIA SPECIFICA

Da: 1771

A: 1771

Motivazione cronologia: data

RIFERIMENTO MATRICE

Cronologia generica matrice: sec. XVIII

Cronologia specifica matrice: 1771

Motivazione cronologia matrice: data

DEFINIZIONE CULTURALE

AUTORE [1 / 3]

Ruolo: inventore

Nome di persona o ente: Sacchi Andrea

Tipo intestazione: P

Dati anagrafici/Periodo di attività: 1599-1600 ca./ 1661

Codice scheda autore: RL010-01976

Motivazione dell'attribuzione: iscrizione

AUTORE [2 / 3]

Ruolo: incisore

Nome di persona o ente: Bombelli Pietro Leone

Tipo intestazione: P

Dati anagrafici/Periodo di attività: 1737/ 1809

Codice scheda autore: RL010-00362

Motivazione dell'attribuzione: iscrizione

AUTORE [3 / 3]

Ruolo: disegnatore

Nome di persona o ente: Angelis Desiderio de

Tipo intestazione: P

Dati anagrafici/Periodo di attività: notizie sec. XVIII

Codice scheda autore: C0060-00709

Motivazione dell'attribuzione: iscrizione

DEDICA

Data: 1771

Circostanza: omaggio

Fonte: iscrizione nel margine inferiore

Nome del dedicante: Bombelli Pietro Leone

Nome del dedicatario: Francesco di Almada e Mendonza, commendatore e ambasciatore spagnolo presso la Santa Sede

DATI TECNICI

MATERIA E TECNICA

Materia: bulino

MISURE [1 / 2]

Parte: Parte incisa

Unità: mm

Altezza: 392

Larghezza: 268

MISURE [2 / 2]

Parte: lastra

Unità: mm

Altezza: 428

Larghezza: 275

MISURE FOGLIO

Unità: mm

Altezza: 479

Larghezza: 321

Filigrana: assente

Indicazioni sul soggetto

Personaggi: sant'Elena. Oggetti: croci. Figure: figure maschili; figure femminili. Attività umane: risorgere.

DATI ANALITICI

ISCRIZIONI [1 / 6]

Classe di appartenenza: indicazione di responsabilità

Tecnica di scrittura: a incisione

Posizione: sotto l'inciso, a sinistra

Trascrizione: And. Sacchi Pin in Basil. Vatic. Desiderio de angelis del.

ISCRIZIONI [2 / 6]

Classe di appartenenza: indicazione di responsabilità

Tecnica di scrittura: a incisione

Posizione: sotto l'inciso, a destra

Trascrizione: Pietro Leone Bombelli incise l'An. 1771. con lic. de Sup.

ISCRIZIONI [3 / 6]

Classe di appartenenza: di titolazione

Tecnica di scrittura: a incisione

Posizione: nel margine inferiore, in alto al centro

Trascrizione: S. ELENA

ISCRIZIONI [4 / 6]

Classe di appartenenza: dedicatoria

Tecnica di scrittura: a incisione

Posizione: nel margine inferiore, al centro

Trascrizione

A. S. Eccellenza Il Sig.r Comendatore Francesco di Almada e Mendonza / del Cons.o di S Maestà Fedelissima e Suo Ministro Plenipotenziario presso la Santa Sede / Pietro Leone Bombelli D.D.D.

ISCRIZIONI [5 / 6]

Classe di appartenenza: nota manoscritta

Tecnica di scrittura: a penna

Posizione: in basso a sinistra

Trascrizione: M - 25.

ISCRIZIONI [6 / 6]

Classe di appartenenza: nota manoscritta

Tecnica di scrittura: a matita

Posizione: al verso, in basso a destra

Trascrizione: 3159

STEMMI, EMBLEMI, MARCHI

Classe di appartenenza: timbro a inchiostro

Qualificazione: di collezione

Identificazione: Accademia Carrara - Museo

Quantità: 1

Posizione: al verso, in alto a destra

Descrizione

timbro rettangolare con angoli tagliati e con la scritta: "ACCADEMIA CARRARA / BELLE ARTI BERGAMO / BIBLIOTECA"

Privilegi/licenze: licenza dei superiori

Notizie storico-critiche

Questa stampa riproduce nello stesso verso e con fedeltà un dipinto di Andrea Sacchi realizzato per la Basilica del Vaticano.

CONSERVAZIONE

STATO DI CONSERVAZIONE

Data: 2010

Stato di conservazione: buono

Fonte: osservazione diretta

CONDIZIONE GIURIDICA E VINCOLI

CONDIZIONE GIURIDICA

Indicazione generica: proprietà Ente pubblico territoriale

Indicazione specifica: Comune di Bergamo

Indirizzo: Via Matteotti, 27 - 24122 Bergamo

ACQUISIZIONE

Tipo acquisizione: immissione nella proprietà

Nome: Commissaria dell'Accademia Carrara

Data acquisizione: 1958

Luogo acquisizione: BG/ Bergamo/ Municipio

Note: fonte: Immissione del Comune di Bergamo nella titolarità ... Bergamo 1958, p. 90 n. 3160

FONTI E DOCUMENTI DI RIFERIMENTO

DOCUMENTAZIONE FOTOGRAFICA [1 / 2]

Genere: documentazione esistente

Tipo: fotografia b/n

Codice identificativo: 3160

Note: riproduzione completa

DOCUMENTAZIONE FOTOGRAFICA [2 / 2]

Codice univoco della risorsa: SC_S_C0060-02712_IMG-0000141123

Genere: documentazione allegata

Tipo: fotografia digitale

Codice identificativo: STP03160

Note: riproduzione completa

Nome del file originale: STP03160.jpg

BIBLIOGRAFIA [1 / 3]

Genere: bibliografia specifica

Autore: Comune di Bergamo

Titolo libro o rivista: Immissione del Comune di Bergamo nella titolarità della Accademia Carrara

Luogo di edizione: Bergamo

Anno di edizione: 1958

Codice scheda bibliografia: C0060-00001

V., pp., nn.: p. 90 n. 3160

BIBLIOGRAFIA [2 / 3]

Genere: bibliografia di confronto

Autore: Sutherland Harris A.

Titolo libro o rivista: Andrea Sacchi. Complete edition of the paintings with a critical catalogue

Luogo di edizione: Princeton (New Jersey)

Anno di edizione: 1977

Codice scheda bibliografia: C0060-00153

V., pp., nn.: pp. 73-74 n. 39

V., tavv., figg.: tav. 66

BIBLIOGRAFIA [3 / 3]

Genere: bibliografia specifica

Autore: Sutherland Harris A.

Titolo libro o rivista: Andrea Sacchi. Complete edition of the paintings with a critical catalogue

Luogo di edizione: Princeton (New Jersey)

Anno di edizione: 1977

Codice scheda bibliografia: C0060-00153

V., pp., nn.: p. 73 n. 39

COMPILAZIONE

COMPILAZIONE

Anno di redazione: 2010

Ente compilatore: Accademia Carrara

Nome: Scorsetti, Monica

Funzionario responsabile: Valagussa, Giovanni