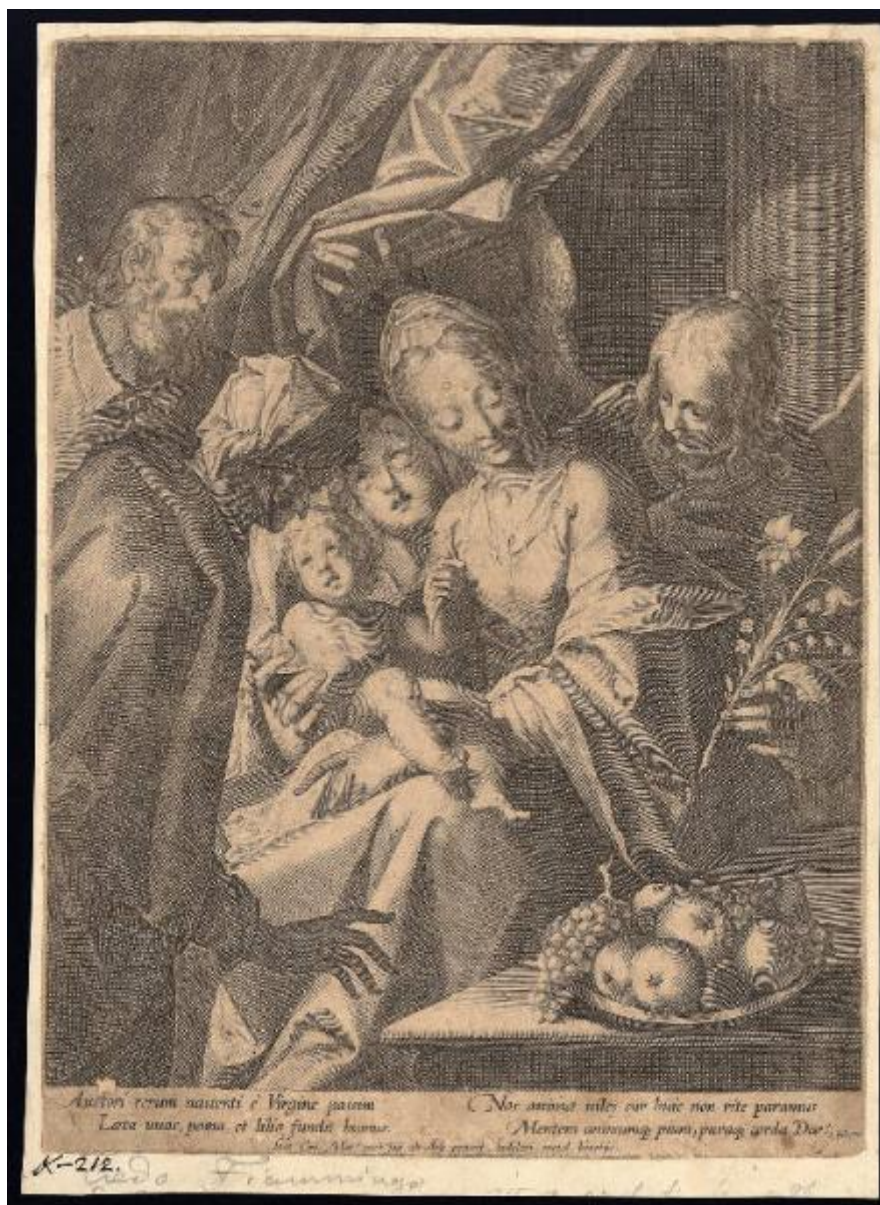


# Sacra Famiglia con sant'Anna e due angeli

Aachen Hans von; Sadeler Aegidius II



Link risorsa: <https://www.lombardiabeniculturali.it/stampe/schede/C0060-02739/>

Scheda SIRBeC: <https://www.lombardiabeniculturali.it/stampe/schede-complete/C0060-02739/>

## CODICI

Unità operativa: C0060

Numero scheda: 2739

Codice scheda: C0060-02739

Tipo scheda: S

Livello ricerca: P

### CODICE UNIVOCO

Codice regione: 03

Numero catalogo generale: 02043758

Ente schedatore: R03/ Accademia Carrara

Ente competente: S27

## RELAZIONI

### RELAZIONI CON ALTRI BENI

Tipo relazione: correlazione

Tipo scheda: S

Codice IDK della scheda correlata: C0060-02739

## OGGETTO

### OGGETTO

Definizione: stampa smarginata

Tipologia: stampa di riproduzione

Disponibilità del bene: reale

### SOGGETTO

Categoria generale: sacro

Identificazione: Sacra Famiglia con sant'Anna, due angeli e natura morta

Titolo: Sacra Famiglia con sant'Anna e due angeli

Tipo titolo: da De Ramaix I., Ægidius Sadeler II (The Illustrated Bartsch, vol. 72 Part 1 Supplement), p. 132 n. .082

## LOCALIZZAZIONE GEOGRAFICO-AMMINISTRATIVA

### **INDICAZIONE DEL CONTENITORE FISICO**

Codice del contenitore fisico: 24771

Categoria del contenitore fisico: architettura

### **LOCALIZZAZIONE GEOGRAFICO-AMMINISTRATIVA ATTUALE**

Stato: Italia

Regione: Lombardia

Provincia: BG

Nome provincia: Bergamo

Codice ISTAT comune: 016024

Comune: Bergamo

### **COLLOCAZIONE SPECIFICA**

Tipologia: museo

Denominazione: Accademia Carrara

Indirizzo: Piazza Giacomo Carrara

Denominazione struttura conservativa - livello 1: Accademia Carrara

Denominazione struttura conservativa - livello 2: Gabinetto Disegni e Stampe

Tipologia struttura conservativa: museo

Collocazione originaria: SC

Altra denominazione [1 / 4]: Palazzo del Conte G. Carrara

Altra denominazione [2 / 4]: Palazzo del Conte G. Carrara

Altra denominazione [3 / 4]: Pinacoteca Carrara

Altra denominazione [4 / 4]: Pinacoteca Carrara

### **ALTRE LOCALIZZAZIONI GEOGRAFICO-AMMINISTRATIVE**

Tipo di localizzazione: luogo di provenienza

### **LOCALIZZAZIONE GEOGRAFICO-AMMINISTRATIVA**

Continente: Europa

Stato: Italia

Regione: Lombardia

Provincia: BG

Comune: Bergamo

## COLLOCAZIONE SPECIFICA

Tipologia: palazzo

Qualificazione: privato

Denominazione: Palazzo Carrara

Denominazione struttura conservativa - livello 1: Collezione privata Carrara Giacomo

## DATA

Data ingresso: sec. XVIII

Data uscita: 1796

## DATI PATRIMONIALI E COLLEZIONI

### INVENTARIO

Data: 1958

Numero: 03186

## RAPPORTO

### RAPPORTO BENE FINALE/ORIGINALE [1 / 2]

Stadio bene in esame: derivazione

Bene finale/originale: dipinto

Autore bene finale/originale: Aachen Hans von

Collocazione bene finale/originale: perduto

### RAPPORTO BENE FINALE/ORIGINALE [2 / 2]

Stadio bene in esame: copia

Bene finale/originale: stampa

Autore bene finale/originale: Sadeler Ægidius II

## CRONOLOGIA

### CRONOLOGIA GENERICA

Secolo: secc. XVI/ XVII

### CRONOLOGIA SPECIFICA

Da: 1590

Validità: ca.

A: 1629

Motivazione cronologia: analisi storica

## RIFERIMENTO MATRICE

Cronologia generica matrice: secc. XVI/XVII

Cronologia specifica matrice: 1590 ca./ 1629

Motivazione cronologia matrice: documentazione

## DEFINIZIONE CULTURALE

### AUTORE [1 / 2]

Ruolo: inventore

Nome di persona o ente: Aachen Hans von

Tipo intestazione: P

Dati anagrafici/Periodo di attività: 1552/ 1615

Codice scheda autore: RL010-00001

Motivazione dell'attribuzione: iscrizione

### AUTORE [2 / 2]

Ruolo: inventore

Nome di persona o ente: Sadeler Aegidius II

Tipo intestazione: P

Dati anagrafici/Periodo di attività: 1568/ 1629

Codice scheda autore: RL010-01979

Motivazione dell'attribuzione: bibliografia

## DATI TECNICI

### MATERIA E TECNICA

Materia: bulino

### MISURE

Parte: Parte incisa

Unità: mm

Altezza: 275

Larghezza: 213

## MISURE FOGLIO

Unità: mm

Altezza: 295

Larghezza: 215

Filigrana: non rilevabile perché la stampa è controfondata

Indicazioni sul soggetto

Personaggi: Madonna; san Giuseppe; Gesù Bambino; sant'Anna. Figure: angeli. Oggetti: piatto. Fiori. Frutti. Mobilia: tendaggio.

## DATI ANALITICI

### ISCRIZIONI [1 / 3]

Classe di appartenenza: indicazione di responsabilità/ documentaria

Tecnica di scrittura: a incisione

Posizione: nel margine inferiore, in basso al centro

Trascrizione: Sacr. Cæs. Mai.s pict. Joa. ab Ach. pinxit Sadeleri excud. Venetijs.

### ISCRIZIONI [2 / 3]

Classe di appartenenza: di commento

Lingua: LAT

Tecnica di scrittura: a incisione

Tipo di caratteri: lettere capitali

Posizione: nel margine inferiore

Autore: Valerini Flaminio

Trascrizione

Auctori rerum nascenti è Virgine passim / Læta uuas, poma, et lilia fundit humus. // Nos animæ uiles cur huic non rite paramus / Mentem animumq pium, puraq corda Deo. / F. Valerini.

### ISCRIZIONI [3 / 3]

Classe di appartenenza: nota manoscritta

Tecnica di scrittura: a penna

Posizione: in basso a sinistra

Trascrizione: K - 212.

Privilegi/licenze: privilegio

Notizie storico-critiche

Questa stampa costituisce una copia fedele e nello stesso verso di un'incisione di Aegidius Sadeler II, a sua volta

riproduttore un dipinto perduto di Hans von Aachen.

## CONSERVAZIONE

### STATO DI CONSERVAZIONE

Data: 2010

Stato di conservazione: mediocre

Indicazioni specifiche: Lacune. Lacerazioni.

Fonte: osservazione diretta

## CONDIZIONE GIURIDICA E VINCOLI

### CONDIZIONE GIURIDICA

Indicazione generica: proprietà Ente pubblico territoriale

Indicazione specifica: Comune di Bergamo

Indirizzo: Via Matteotti, 27 - 24122 Bergamo

### ACQUISIZIONE

Tipo acquisizione: immissione nella proprietà

Nome: Commissaria dell'Accademia Carrara

Data acquisizione: 1958

Luogo acquisizione: BG/ Bergamo/ Municipio

Note: fonte: Immissione del Comune di Bergamo nella titolarità ... Bergamo 1958, p. 90 n. 3186

## FONTI E DOCUMENTI DI RIFERIMENTO

### DOCUMENTAZIONE FOTOGRAFICA [1 / 2]

Genere: documentazione esistente

Tipo: fotografia b/n

Codice identificativo: 3186

Note: riproduzione completa

### DOCUMENTAZIONE FOTOGRAFICA [2 / 2]

Codice univoco della risorsa: SC\_S\_C0060-02739\_IMG-0000141151

Genere: documentazione allegata

Tipo: fotografia digitale

Codice identificativo: STP03186

Note: riproduzione completa

Nome del file originale: STP03186.jpg

**BIBLIOGRAFIA [1 / 5]**

Genere: bibliografia specifica

Autore: Comune di Bergamo

Titolo libro o rivista: Immissione del Comune di Bergamo nella titolarità della Accademia Carrara

Luogo di edizione: Bergamo

Anno di edizione: 1958

Codice scheda bibliografia: C0060-00001

V., pp., nn.: p. 90 n. 3186

**BIBLIOGRAFIA [2 / 5]**

Genere: bibliografia di confronto

Autore: De Ramaix I.

Titolo libro o rivista: Ægidius Sadeler II (The Illustrated Bartsch, vol. 72 Part 1 Supplement)

Luogo di edizione: New York

Anno di edizione: 1997

Codice scheda bibliografia: C0060-00215

V., pp., nn.: p. 132 n. .082

V., tavv., figg.: p. 133 n. .082

**BIBLIOGRAFIA [3 / 5]**

Genere: bibliografia specifica

Autore: De Ramaix I.

Titolo libro o rivista: Ægidius Sadeler II (The Illustrated Bartsch, vol. 72 Part 1 Supplement)

Luogo di edizione: New York

Anno di edizione: 1997

Codice scheda bibliografia: C0060-00215

V., pp., nn.: p. 132 n. .082 C1

V., tavv., figg.: p. 134 n. .082 C1

**BIBLIOGRAFIA [4 / 5]**

Genere: bibliografia di confronto



Autore: Hollstein F.W.H.

Titolo libro o rivista: Dutch & Flemish Etchings Engravings and Woodcuts ca. 1450-1700

Luogo di edizione: Amsterdam

Anno di edizione: 1949-2012

Codice scheda bibliografia: C0060-00018

V., pp., nn.: v. XXI p. 25 n. 79

V., tavv., figg.: v. XXII p. 19 n. 79

### **BIBLIOGRAFIA [5 / 5]**

Genere: bibliografia specifica

Autore: Hollstein F.W.H.

Titolo libro o rivista: Dutch & Flemish Etchings Engravings and Woodcuts ca. 1450-1700

Luogo di edizione: Amsterdam

Anno di edizione: 1949-2012

Codice scheda bibliografia: C0060-00018

V., pp., nn.: v. XXI p. 25 n. 79 Copy

## **COMPILAZIONE**

### **COMPILAZIONE**

Anno di redazione: 2010

Ente compilatore: Accademia Carrara

Nome: Scorsetti, Monica

Funzionario responsabile: Valagussa, Giovanni