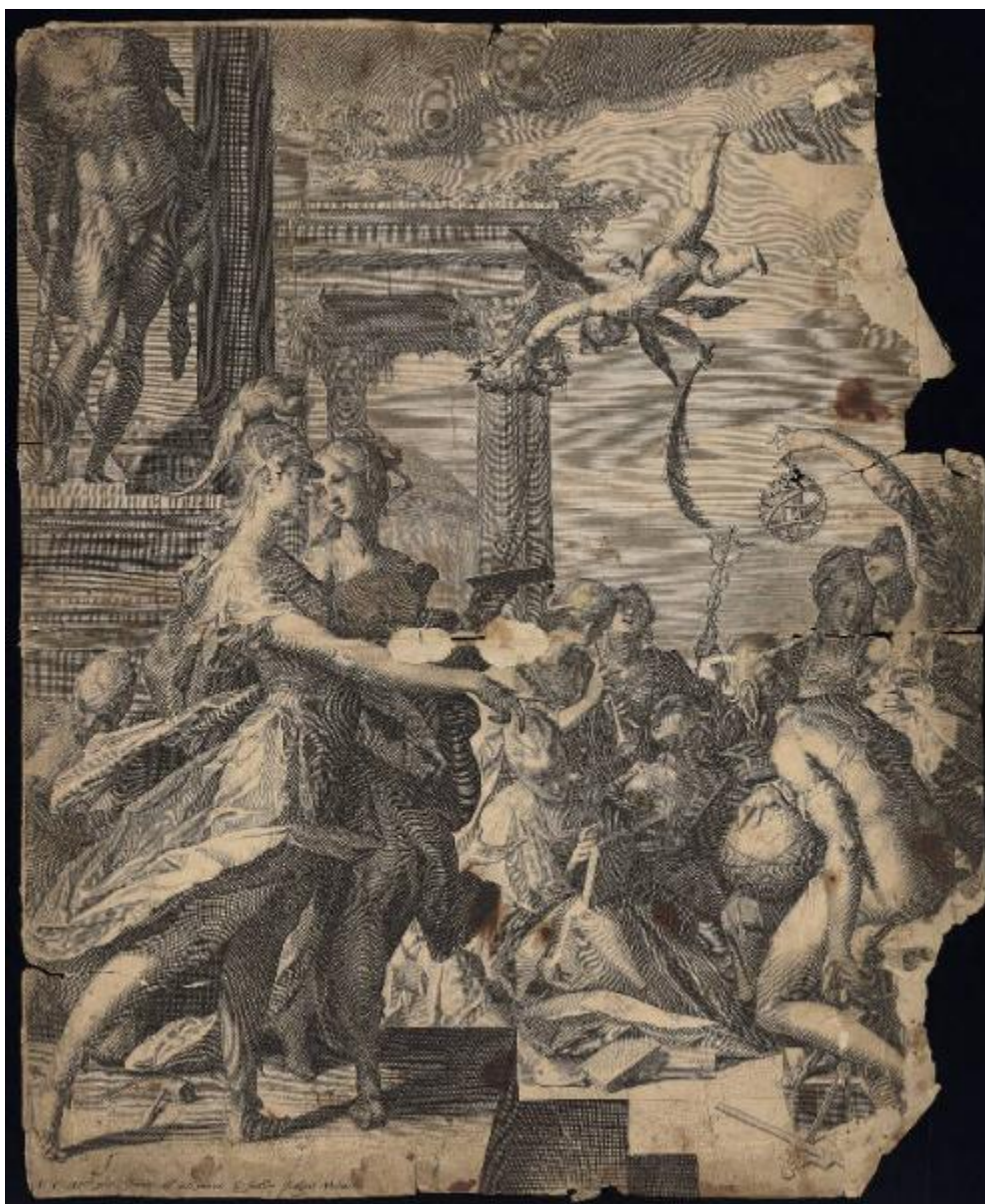


Atena introduce la Pittura fra le muse

Aachen Hans von; Sadeler Aegidius II



Link risorsa: <https://www.lombardiabeniculturali.it/stampe/schede/C0060-02744/>

Scheda SIRBeC: <https://www.lombardiabeniculturali.it/stampe/schede-complete/C0060-02744/>

CODICI

Unità operativa: C0060

Numero scheda: 2744

Codice scheda: C0060-02744

Tipo scheda: S

Livello ricerca: P

CODICE UNIVOCO

Codice regione: 03

Numero catalogo generale: 02043763

Ente schedatore: R03/ Accademia Carrara

Ente competente: S27

OGGETTO

OGGETTO

Definizione: stampa tagliata

Tipologia: stampa di riproduzione

Disponibilità del bene: reale

SOGGETTO

Categoria generale: allegorie, simboli e concetti

Identificazione: Atena introduce la Pittura fra le muse

Titolo: Atena introduce la Pittura fra le muse

Tipo titolo: da De Ramaix I., Ægidius Sadeler II (The Illustrated Bartsch, vol. 72 Part 1 Supplement), p. 184 n. .113

LOCALIZZAZIONE GEOGRAFICO-AMMINISTRATIVA

INDICAZIONE DEL CONTENITORE FISICO

Codice del contenitore fisico: 24771

Categoria del contenitore fisico: architettura

LOCALIZZAZIONE GEOGRAFICO-AMMINISTRATIVA ATTUALE

Stato: Italia

Regione: Lombardia

Provincia: BG

Nome provincia: Bergamo

Codice ISTAT comune: 016024

Comune: Bergamo

COLLOCAZIONE SPECIFICA

Tipologia: museo

Denominazione: Accademia Carrara

Indirizzo: Piazza Giacomo Carrara

Denominazione struttura conservativa - livello 1: Accademia Carrara

Denominazione struttura conservativa - livello 2: Gabinetto Disegni e Stampe

Tipologia struttura conservativa: museo

Collocazione originaria: SC

Altra denominazione [1 / 4]: Palazzo del Conte G. Carrara

Altra denominazione [2 / 4]: Palazzo del Conte G. Carrara

Altra denominazione [3 / 4]: Pinacoteca Carrara

Altra denominazione [4 / 4]: Pinacoteca Carrara

ALTRE LOCALIZZAZIONI GEOGRAFICO-AMMINISTRATIVE

Tipo di localizzazione: luogo di provenienza

LOCALIZZAZIONE GEOGRAFICO-AMMINISTRATIVA

Continente: Europa

Stato: Italia

Regione: Lombardia

Provincia: BG

Comune: Bergamo

COLLOCAZIONE SPECIFICA

Tipologia: palazzo

Qualificazione: privato

Denominazione: Palazzo Carrara

Denominazione struttura conservativa - livello 1: Collezione privata Carrara Giacomo

DATA

Data ingresso: sec. XVIII

Data uscita: 1796

DATI PATRIMONIALI E COLLEZIONI

INVENTARIO

Data: 1958

Numero: 03191

RAPPORTO

RAPPORTO BENE FINALE/ORIGINALE

Stadio bene in esame: derivazione

Bene finale/originale: dipinto

Autore bene finale/originale: Aachen Hans von

Collocazione bene finale/originale: Svezia/ Collezione Bonde

CRONOLOGIA

CRONOLOGIA GENERICA

Secolo: secc. XVI/ XVII

CRONOLOGIA SPECIFICA

Da: 1590

Validità: ca.

A: 1629

Motivazione cronologia: analisi storica

RIFERIMENTO MATRICE

Cronologia generica matrice: secc. XVI/XVII

Cronologia specifica matrice: 1590 ca./ 1629

Motivazione cronologia matrice: documentazione

DEFINIZIONE CULTURALE

AUTORE [1 / 2]

Ruolo: inventore

Nome di persona o ente: Aachen Hans von

Tipo intestazione: P

Dati anagrafici/Periodo di attività: 1552/ 1615

Codice scheda autore: RL010-00001

Motivazione dell'attribuzione: iscrizione

AUTORE [2 / 2]

Ruolo: incisore

Nome di persona o ente: Sadeler Aegidius II

Tipo intestazione: P

Dati anagrafici/Periodo di attività: 1568/ 1629

Codice scheda autore: RL010-01979

Motivazione dell'attribuzione: iscrizione

DATI TECNICI

MATERIA E TECNICA

Materia: bulino

MISURE

Parte: Parte incisa

Unità: mm

Altezza: 465

Larghezza: 380

MISURE FOGLIO

Unità: mm

Altezza: 465

Larghezza: 380

Filigrana: assente

Indicazioni sul soggetto

Divinità: Atena; Cupido. Attributi: (Atena) elmo. Personificazioni: Pittura. Attributi: (Pittura) pennelli; tavolozza. Divinità minori: Muse. Oggetti: globo terrestre; astrolabio; caduceo; libri; squadra; corona d'alloro. Strumenti musicali: flauto. Attributi: (Cupido) ali. Vegetali: alloro; foglia di palma.

DATI ANALITICI

ISCRIZIONI [1 / 3]

Classe di appartenenza: indicazione di responsabilità

Tecnica di scrittura: a incisione

Posizione: nell'inciso, in basso a sinistra

Trascrizione: S: C: M:tu pict: Johan: ab ach pinxit G. Sadler scalpsit Monachij

ISCRIZIONI [2 / 3]

Classe di appartenenza: nota manoscritta

Tecnica di scrittura: a penna

Posizione: in basso a sinistra

Trascrizione: S.

ISCRIZIONI [3 / 3]

Classe di appartenenza: nota manoscritta

Tecnica di scrittura: a matita

Posizione: al verso, in basso a destra

Trascrizione: 3190

STEMMI, EMBLEMI, MARCHI

Classe di appartenenza: timbro a inchiostro

Qualificazione: di collezione

Identificazione: Accademia Carrara - Museo

Quantità: 1

Posizione: al verso, in basso a destra

Descrizione

timbro rettangolare con angoli tagliati e con la scritta: "ACCADEMIA CARRARA / BELLE ARTI BERGAMO / BIBLIOTECA" (parzialmente leggibile)

Notizie storico-critiche

Questa stampa riproduce un dipinto di Hans von Aachen conservato nella Collezione Bonde, in Svezia. Il disegno preliminare è forse quello conservato nella Mährische Gallery di Brno. Gli esemplari completi presentano un margine inferiore con la seguente iscrizione: "Nobile si quid humus ... / opus / SERENISSmo MAXIMILIANO ... CLEMENTISSIMO D: / Johan ab Ach Coloniensis". L'opera è nota in due stati; il II si differenzia dal I per l'aggiunta dell'indirizzo di Marco Sadeler nel margine inferiore, in basso a destra.

CONSERVAZIONE

STATO DI CONSERVAZIONE

Data: 2010

Stato di conservazione: cattivo

Indicazioni specifiche: Lacune. Macchie. Lacerazioni.

Fonte: osservazione diretta

CONDIZIONE GIURIDICA E VINCOLI

CONDIZIONE GIURIDICA

Indicazione generica: proprietà Ente pubblico territoriale

Indicazione specifica: Comune di Bergamo

Indirizzo: Via Matteotti, 27 - 24122 Bergamo

ACQUISIZIONE

Tipo acquisizione: immissione nella proprietà

Nome: Commissaria dell'Accademia Carrara

Data acquisizione: 1958

Luogo acquisizione: BG/ Bergamo/ Municipio

Note: fonte: Immissione del Comune di Bergamo nella titolarità ... Bergamo 1958, p. 91 n. 3191

FONTI E DOCUMENTI DI RIFERIMENTO

DOCUMENTAZIONE FOTOGRAFICA [1 / 2]

Genere: documentazione esistente

Tipo: fotografia b/n

Codice identificativo: 3191

Note: riproduzione completa

DOCUMENTAZIONE FOTOGRAFICA [2 / 2]

Codice univoco della risorsa: SC_S_C0060-02744_IMG-0000141156

Genere: documentazione allegata

Tipo: fotografia digitale

Codice identificativo: STP03191

Note: riproduzione completa

Nome del file originale: STP03191.jpg

BIBLIOGRAFIA [1 / 2]

Genere: bibliografia specifica

Autore: Comune di Bergamo

Titolo libro o rivista: Immissione del Comune di Bergamo nella titolarità della Accademia Carrara

Luogo di edizione: Bergamo

Anno di edizione: 1958

Codice scheda bibliografia: C0060-00001

V., pp., nn.: p. 91 n. 3191

BIBLIOGRAFIA [2 / 2]

Genere: bibliografia specifica

Autore: De Ramaix I.

Titolo libro o rivista: Ægidius Sadeler II (The Illustrated Bartsch, vol. 72 Part 1 Supplement)

Luogo di edizione: New York

Anno di edizione: 1997

Codice scheda bibliografia: C0060-00215

V., pp., nn.: p. 184 n. .113

V., tavv., figg.: p. 183 n. .113

COMPILAZIONE

COMPILAZIONE

Anno di redazione: 2010

Ente compilatore: Accademia Carrara

Nome: Scorsetti, Monica

Funzionario responsabile: Valagussa, Giovanni