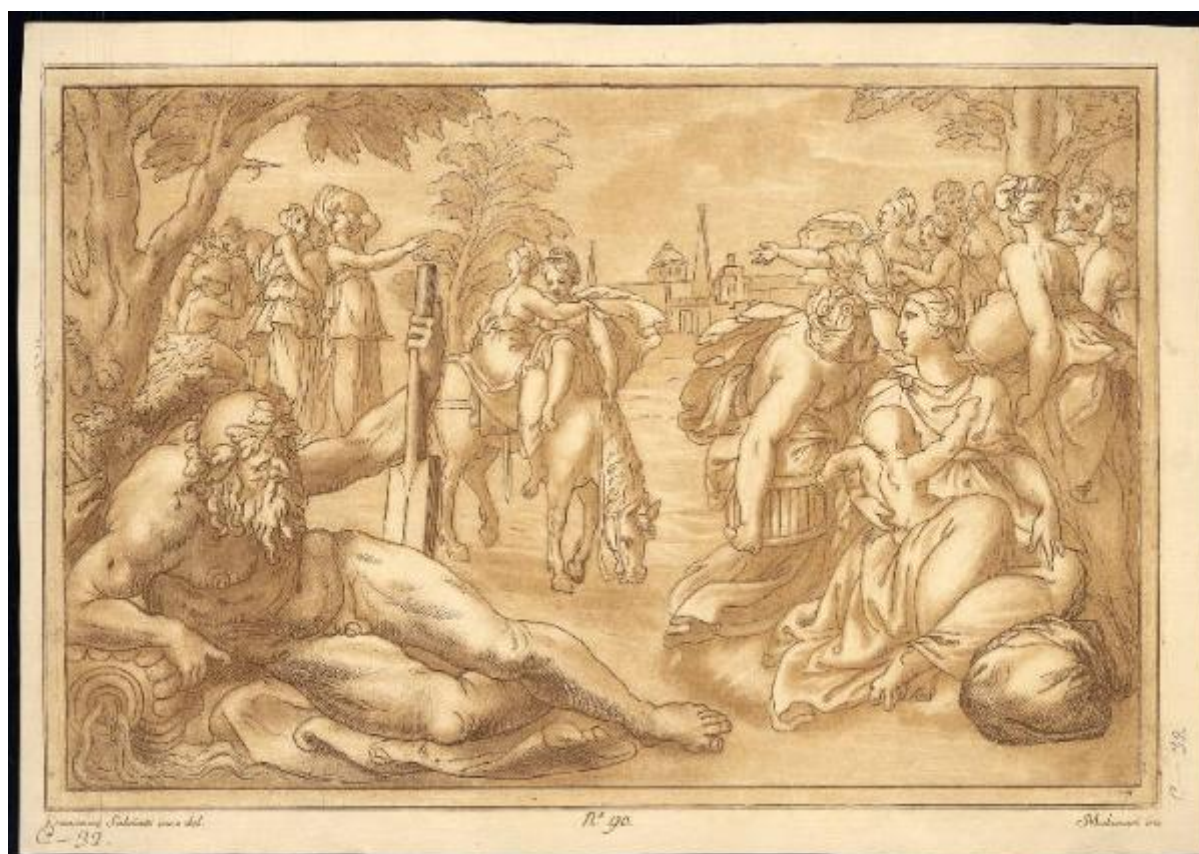


# Allegoria di un fiume e donne con bambini e fardelli

Salviati Francesco; Mulinari Stefano



Link risorsa: <https://www.lombardiabeniculturali.it/stampe/schede/C0060-02748/>

Scheda SIRBeC: <https://www.lombardiabeniculturali.it/stampe/schede-complete/C0060-02748/>

## **CODICI**

Unità operativa: C0060

Numero scheda: 2748

Codice scheda: C0060-02748

Tipo scheda: S

Livello ricerca: P

### **CODICE UNIVOCO**

Codice regione: 03

Numero catalogo generale: 02043766

Ente schedatore: R03/ Accademia Carrara

Ente competente: S27

## **OGGETTO**

### **OGGETTO**

Definizione: stampa tagliata

Tipologia: stampa di riproduzione

Identificazione: elemento d'insieme

### **QUANTITA'**

Numero d'ordine: 90

Disponibilità del bene: reale

### **SOGGETTO**

Categoria generale: allegorie, simboli e concetti

Identificazione: Allegoria di un fiume e donne con bambini e fardelli

## **LOCALIZZAZIONE GEOGRAFICO-AMMINISTRATIVA**

### **INDICAZIONE DEL CONTENITORE FISICO**

Codice del contenitore fisico: 24771

Categoria del contenitore fisico: architettura

### **LOCALIZZAZIONE GEOGRAFICO-AMMINISTRATIVA ATTUALE**

Stato: Italia

Regione: Lombardia

Provincia: BG

Nome provincia: Bergamo

Codice ISTAT comune: 016024

Comune: Bergamo

#### **COLLOCAZIONE SPECIFICA**

Tipologia: museo

Denominazione: Accademia Carrara

Indirizzo: Piazza Giacomo Carrara

Denominazione struttura conservativa - livello 1: Accademia Carrara

Denominazione struttura conservativa - livello 2: Gabinetto Disegni e Stampe

Tipologia struttura conservativa: museo

Collocazione originaria: SC

Altra denominazione [1 / 4]: Palazzo del Conte G. Carrara

Altra denominazione [2 / 4]: Palazzo del Conte G. Carrara

Altra denominazione [3 / 4]: Pinacoteca Carrara

Altra denominazione [4 / 4]: Pinacoteca Carrara

#### **ALTRE LOCALIZZAZIONI GEOGRAFICO-AMMINISTRATIVE**

Tipo di localizzazione: luogo di provenienza

#### **LOCALIZZAZIONE GEOGRAFICO-AMMINISTRATIVA**

Continente: Europa

Stato: Italia

Regione: Lombardia

Provincia: BG

Comune: Bergamo

#### **COLLOCAZIONE SPECIFICA**

Tipologia: palazzo

Qualificazione: privato

Denominazione: Palazzo Carrara

Denominazione struttura conservativa - livello 1: Collezione privata Carrara Giacomo

## DATA

Data ingresso: sec. XVIII

Data uscita: 1796

## DATI PATRIMONIALI E COLLEZIONI

### INVENTARIO

Data: 1958

Numero: 03195

## RAPPORTO

### RAPPORTO BENE FINALE/ORIGINALE

Stadio bene in esame: derivazione

Bene finale/originale: disegno

Autore bene finale/originale: Salviati Francesco

## CRONOLOGIA

### CRONOLOGIA GENERICA

Secolo: sec. XVIII

### CRONOLOGIA SPECIFICA

Da: 1765

Validità: ca.

A: 1800

Validità: ca.

Motivazione cronologia: analisi storica

## RIFERIMENTO MATRICE

Cronologia generica matrice: sec. XVIII

Cronologia specifica matrice: 1765 ca./ 1800

Motivazione cronologia matrice: documentazione

## DEFINIZIONE CULTURALE

**AUTORE [1 / 3]**

Ruolo: inventore

Nome di persona o ente: Salviati Francesco

Tipo intestazione: P

Dati anagrafici/Periodo di attività: 1509 ca./ 1563

Codice scheda autore: C0060-00013

Motivazione dell'attribuzione: iscrizione

**AUTORE [2 / 3]**

Ruolo: disegnatore

Nome di persona o ente: Salviati Francesco

Tipo intestazione: P

Dati anagrafici/Periodo di attività: 1509 ca./ 1563

Codice scheda autore: C0060-00013

Motivazione dell'attribuzione: iscrizione

**AUTORE [3 / 3]**

Ruolo: incisore

Nome di persona o ente: Mulinari Stefano

Tipo intestazione: P

Dati anagrafici/Periodo di attività: 1741/ 1804 post

Codice scheda autore: C0060-00228

Motivazione dell'attribuzione: iscrizione

**DATI TECNICI**

**MATERIA E TECNICA [1 / 2]**

Materia: acquaforte

**MATERIA E TECNICA [2 / 2]**

Materia: acquatinta

**MISURE**

Parte: Parte incisa

Unità: mm

Altezza: 261

Larghezza: 392

## MISURE FOGLIO

Unità: mm

Altezza: 292

Larghezza: 416

Filigrana: assente

Indicazioni sul soggetto

Allegorie-simboli: fiume. Figure: figure femminili; bambini; figure maschili. Animali: cavallo. Costruzioni: città. Piante.

## DATI ANALITICI

### ISCRIZIONI [1 / 6]

Classe di appartenenza: indicazione di responsabilità

Tecnica di scrittura: a incisione

Posizione: sotto l'inciso, a sinistra

Trascrizione: Francesco Salviati inv. e del.

### ISCRIZIONI [2 / 6]

Classe di appartenenza: indicazione di responsabilità

Tecnica di scrittura: a incisione

Posizione: sotto l'inciso, a destra

Trascrizione: SMulinari inc.

### ISCRIZIONI [3 / 6]

Classe di appartenenza: didascalica

Tecnica di scrittura: a incisione

Posizione: sotto l'inciso, al centro

Trascrizione: N.° 90.

### ISCRIZIONI [4 / 6]

Classe di appartenenza: nota manoscritta

Tecnica di scrittura: a penna

Posizione: in basso a sinistra

Trascrizione: C - 32.

### ISCRIZIONI [5 / 6]

Classe di appartenenza: nota manoscritta

Tecnica di scrittura: a penna

Posizione: nel margine laterale destro, in basso

Trascrizione: C - 32

### **ISCRIZIONI [6 / 6]**

Classe di appartenenza: nota manoscritta

Tecnica di scrittura: a matita

Posizione: al verso, in alto a destra

Trascrizione: 3194

### **STEMMI, EMBLEMI, MARCHI**

Classe di appartenenza: timbro a inchiostro

Qualificazione: di collezione

Identificazione: Accademia Carrara - Museo

Quantità: 1

Posizione: al verso, in alto al centro

Descrizione

timbro rettangolare con angoli tagliati e con la scritta: "ACCADEMIA CARRARA / BELLE ARTI BERGAMO / BIBLIOTECA"

## **CONSERVAZIONE**

### **STATO DI CONSERVAZIONE**

Data: 2010

Stato di conservazione: buono

Fonte: osservazione diretta

## **CONDIZIONE GIURIDICA E VINCOLI**

### **CONDIZIONE GIURIDICA**

Indicazione generica: proprietà Ente pubblico territoriale

Indicazione specifica: Comune di Bergamo

Indirizzo: Via Matteotti, 27 - 24122 Bergamo

### **ACQUISIZIONE**

Tipo acquisizione: immissione nella proprietà

Nome: Commissaria dell'Accademia Carrara

Data acquisizione: 1958

Luogo acquisizione: BG/ Bergamo/ Municipio

Note: fonte: Immissione del Comune di Bergamo nella titolarità ... Bergamo 1958, p. 91 n. 3195

## FONTI E DOCUMENTI DI RIFERIMENTO

### DOCUMENTAZIONE FOTOGRAFICA [1 / 2]

Genere: documentazione esistente

Tipo: fotografia b/n

Codice identificativo: 3195

Note: riproduzione completa

### DOCUMENTAZIONE FOTOGRAFICA [2 / 2]

Codice univoco della risorsa: SC\_S\_C0060-02748\_IMG-0000141160

Genere: documentazione allegata

Tipo: fotografia digitale

Codice identificativo: STP03195

Note: riproduzione completa

Nome del file originale: STP03195.jpg

### BIBLIOGRAFIA

Genere: bibliografia specifica

Autore: Comune di Bergamo

Titolo libro o rivista: Immissione del Comune di Bergamo nella titolarità della Accademia Carrara

Luogo di edizione: Bergamo

Anno di edizione: 1958

Codice scheda bibliografia: C0060-00001

V., pp., nn.: p. 91 n. 3195

## COMPILAZIONE

### COMPILAZIONE

Anno di redazione: 2010

Ente compilatore: Accademia Carrara

Nome: Scorsetti, Monica

Funzionario responsabile: Valagussa, Giovanni