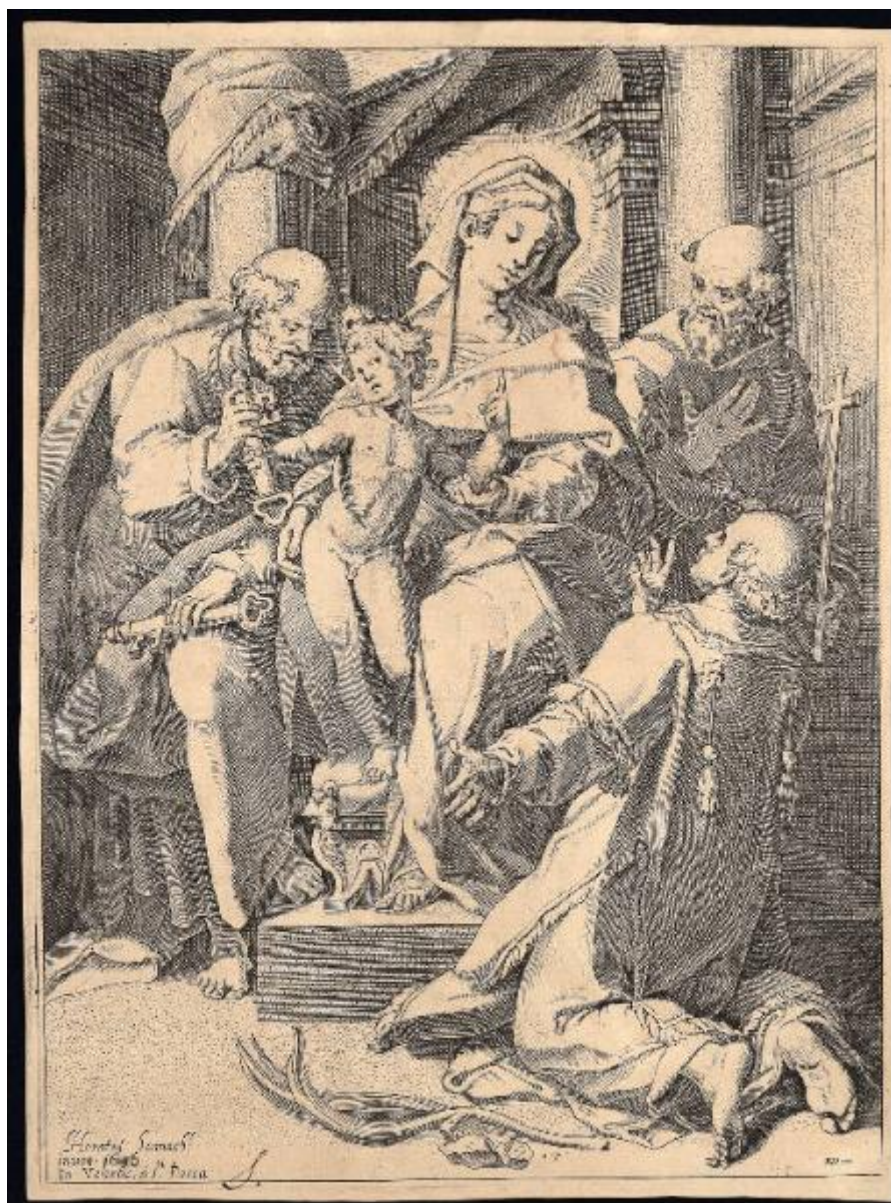


Madonna con Bambino e san Pietro, san Francesco d'Assisi e santo Stefano

Samachini Orazio



Link risorsa: <https://www.lombardiabeniculturali.it/stampe/schede/C0060-02752/>

Scheda SIRBeC: <https://www.lombardiabeniculturali.it/stampe/schede-complete/C0060-02752/>

CODICI

Unità operativa: C0060

Numero scheda: 2752

Codice scheda: C0060-02752

Tipo scheda: S

Livello ricerca: P

CODICE UNIVOCO

Codice regione: 03

Numero catalogo generale: 02043770

Ente schedatore: R03/ Accademia Carrara

Ente competente: S27

OGGETTO

OGGETTO

Definizione: stampa

Disponibilità del bene: reale

SOGGETTO

Categoria generale: sacro

Identificazione: Madonna con Bambino e san Pietro, san Francesco d'Assisi e santo Stefano

LOCALIZZAZIONE GEOGRAFICO-AMMINISTRATIVA

INDICAZIONE DEL CONTENITORE FISICO

Codice del contenitore fisico: 24771

Categoria del contenitore fisico: architettura

LOCALIZZAZIONE GEOGRAFICO-AMMINISTRATIVA ATTUALE

Stato: Italia

Regione: Lombardia

Provincia: BG

Nome provincia: Bergamo

Codice ISTAT comune: 016024

Comune: Bergamo

COLLOCAZIONE SPECIFICA

Tipologia: museo

Denominazione: Accademia Carrara

Indirizzo: Piazza Giacomo Carrara

Denominazione struttura conservativa - livello 1: Accademia Carrara

Denominazione struttura conservativa - livello 2: Gabinetto Disegni e Stampe

Tipologia struttura conservativa: museo

Collocazione originaria: SC

Altra denominazione [1 / 4]: Palazzo del Conte G. Carrara

Altra denominazione [2 / 4]: Palazzo del Conte G. Carrara

Altra denominazione [3 / 4]: Pinacoteca Carrara

Altra denominazione [4 / 4]: Pinacoteca Carrara

ALTRE LOCALIZZAZIONI GEOGRAFICO-AMMINISTRATIVE

Tipo di localizzazione: luogo di provenienza

LOCALIZZAZIONE GEOGRAFICO-AMMINISTRATIVA

Continente: Europa

Stato: Italia

Regione: Lombardia

Provincia: BG

Comune: Bergamo

COLLOCAZIONE SPECIFICA

Tipologia: palazzo

Qualificazione: privato

Denominazione: Palazzo Carrara

Denominazione struttura conservativa - livello 1: Collezione privata Carrara Giacomo

DATA

Data ingresso: sec. XVIII

Data uscita: 1796

DATI PATRIMONIALI E COLLEZIONI

INVENTARIO

Data: 1958

Numero: 03199

RAPPORTO

RAPPORTO BENE FINALE/ORIGINALE

Stadio bene in esame: derivazione

Bene finale/originale: disegno

Autore bene finale/originale: Samachini Orazio

CRONOLOGIA

CRONOLOGIA GENERICA

Secolo: sec. XVII

CRONOLOGIA SPECIFICA

Da: 1636

A: 1636

Motivazione cronologia: data

RIFERIMENTO MATRICE

Cronologia generica matrice: sec. XVII

Cronologia specifica matrice: 1636

Motivazione cronologia matrice: data

DEFINIZIONE CULTURALE

AUTORE

Ruolo: inventore

Nome di persona o ente: Samachini Orazio

Tipo intestazione: P

Dati anagrafici/Periodo di attività: 1532/ 1577

Codice scheda autore: C0060-00713

Motivazione dell'attribuzione: iscrizione

DATI TECNICI

MATERIA E TECNICA

Materia: bulino

MISURE [1 / 2]

Parte: Parte incisa

Unità: mm

Altezza: 317

Larghezza: 235

MISURE [2 / 2]

Parte: lastra

Unità: mm

Altezza: 321

Larghezza: 238

MISURE FOGLIO

Unità: mm

Altezza: 331

Larghezza: 244

Filigrana: assente

Indicazioni sul soggetto

Personaggi: Madonna; Gesù Bambino; san Pietro; san Francesco d'Assisi; santo Stefano. attributi: (san Pietro) chiavi. Attributi: (san Francesco d'Assisi) saio; stigante; croce. Attributi: (santo Stefano) pietre; palma del martirio. Mobilia: trono; poggiatesta. Elementi architettonici: colonne.

DATI ANALITICI

ISCRIZIONI [1 / 5]

Classe di appartenenza: indicazione di responsabilità

Tecnica di scrittura: a incisione

Posizione: nell'inciso, in basso a sinistra

Trascrizione: Horatius Samach:s / inuen. 1636 / In Venetia à S.ta Fosca.

ISCRIZIONI [2 / 5]

Classe di appartenenza: didascalica

Tecnica di scrittura: a incisione

Posizione: nell'inciso, in basso a destra

Trascrizione: N.° 13.

ISCRIZIONI [3 / 5]

Classe di appartenenza: nota manoscritta

Tecnica di scrittura: a penna

Posizione: in basso a sinistra

Trascrizione: S.

ISCRIZIONI [4 / 5]

Classe di appartenenza: nota manoscritta

Tecnica di scrittura: a matita

Posizione: al verso, in alto a sinistra

Trascrizione: Samacchini Orazio Bologna

ISCRIZIONI [5 / 5]

Classe di appartenenza: nota manoscritta

Tecnica di scrittura: a matita

Posizione: al verso, in basso a destra

Trascrizione: 3198

STEMMI, EMBLEMI, MARCHI

Classe di appartenenza: timbro a inchiostro

Qualificazione: di collezione

Identificazione: Accademia Carrara - Museo

Quantità: 1

Posizione: al verso, a destra a metà altezza

Descrizione

timbro rettangolare con angoli tagliati e con la scritta: "ACCADEMIA CARRARA / BELLE ARTI BERGAMO / BIBLIOTECA"

CONSERVAZIONE

STATO DI CONSERVAZIONE

Data: 2010

Stato di conservazione: buono

Fonte: osservazione diretta

CONDIZIONE GIURIDICA E VINCOLI

CONDIZIONE GIURIDICA

Indicazione generica: proprietà Ente pubblico territoriale

Indicazione specifica: Comune di Bergamo

Indirizzo: Via Matteotti, 27 - 24122 Bergamo

ACQUISIZIONE

Tipo acquisizione: immissione nella proprietà

Nome: Commissaria dell'Accademia Carrara

Data acquisizione: 1958

Luogo acquisizione: BG/ Bergamo/ Municipio

Note: fonte: Immissione del Comune di Bergamo nella titolarità ... Bergamo 1958, p. 90 n. 3199

FONTI E DOCUMENTI DI RIFERIMENTO

DOCUMENTAZIONE FOTOGRAFICA [1 / 2]

Genere: documentazione esistente

Tipo: fotografia b/n

Codice identificativo: 3199

Note: riproduzione completa

DOCUMENTAZIONE FOTOGRAFICA [2 / 2]

Codice univoco della risorsa: SC_S_C0060-02752_IMG-0000141164

Genere: documentazione allegata

Tipo: fotografia digitale

Codice identificativo: STP03199

Note: riproduzione completa

Nome del file originale: STP03199.jpg

BIBLIOGRAFIA

Genere: bibliografia specifica

Autore: Comune di Bergamo

Titolo libro o rivista: Immissione del Comune di Bergamo nella titolarità della Accademia Carrara

Luogo di edizione: Bergamo

Anno di edizione: 1958

Codice scheda bibliografia: C0060-00001

V., pp., nn.: p. 90 n. 3199

COMPILAZIONE

COMPILAZIONE

Anno di redazione: 2010

Ente compilatore: Accademia Carrara

Nome: Scorsetti, Monica

Funzionario responsabile: Valagussa, Giovanni