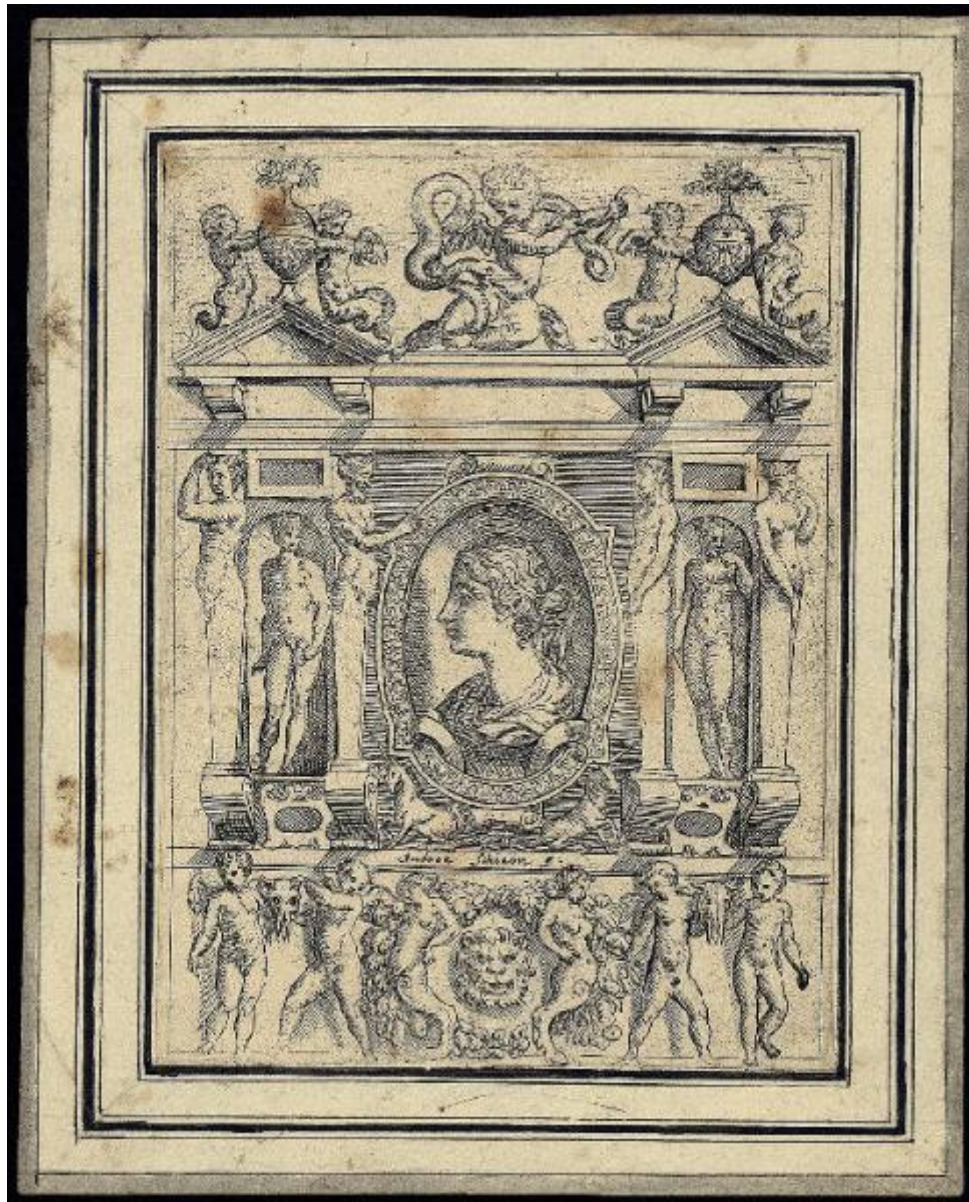


# Raccolta de' disegni et compartimenti diversi tratti da marmi, e bronzi de gli antichi Romani

Meldolla Andrea detto Schiavone; Pittoni Giovanni Battista



Link risorsa: <https://www.lombardiabeniculturali.it/stampe/schede/C0060-02765/>

Scheda SIRBeC: <https://www.lombardiabeniculturali.it/stampe/schede-complete/C0060-02765/>

## CODICI

Unità operativa: C0060

Numero scheda: 2765

Codice scheda: C0060-02765

Tipo scheda: S

Livello ricerca: P

## CODICE UNIVOCO

Codice regione: 03

Numero catalogo generale: 02043780

Ente schedatore: R03/ Accademia Carrara

Ente competente: S27

## RELAZIONI

### STRUTTURA COMPLESSA

Livello: 1

Codice IDK della scheda madre: C0060-02875

## OGGETTO

### OGGETTO

Definizione: stampa

Tipologia: stampa di riproduzione

Identificazione: elemento d'insieme

### QUANTITA'

Numero d'ordine: 1

Disponibilità del bene: reale

### SOGGETTO

Categoria generale: ritratto

Identificazione: Ritratto femminile entro cornice architettonica con elementi ornamentali

Titolo della serie di appartenenza

Raccolta de' disegni et compartimenti diversi tratti da marmi, e bronzi de gli antichi Romani

## LOCALIZZAZIONE GEOGRAFICO-AMMINISTRATIVA

### INDICAZIONE DEL CONTENITORE FISICO

Codice del contenitore fisico: 24771

Categoria del contenitore fisico: architettura

### LOCALIZZAZIONE GEOGRAFICO-AMMINISTRATIVA ATTUALE

Stato: Italia

Regione: Lombardia

Provincia: BG

Nome provincia: Bergamo

Codice ISTAT comune: 016024

Comune: Bergamo

### COLLOCAZIONE SPECIFICA

Tipologia: museo

Denominazione: Accademia Carrara

Indirizzo: Piazza Giacomo Carrara

Denominazione struttura conservativa - livello 1: Accademia Carrara

Denominazione struttura conservativa - livello 2: Gabinetto Disegni e Stampe

Tipologia struttura conservativa: museo

Collocazione originaria: SC

Altra denominazione [1 / 4]: Palazzo del Conte G. Carrara

Altra denominazione [2 / 4]: Palazzo del Conte G. Carrara

Altra denominazione [3 / 4]: Pinacoteca Carrara

Altra denominazione [4 / 4]: Pinacoteca Carrara

## ALTRE LOCALIZZAZIONI GEOGRAFICO-AMMINISTRATIVE

Tipo di localizzazione: luogo di provenienza

### LOCALIZZAZIONE GEOGRAFICO-AMMINISTRATIVA

Continente: Europa

Stato: Italia

Regione: Lombardia

Provincia: BG

Comune: Bergamo

### **COLLOCAZIONE SPECIFICA**

Tipologia: palazzo

Qualificazione: privato

Denominazione: Palazzo Carrara

Denominazione struttura conservativa - livello 1: Collezione privata Carrara Giacomo

### **DATA**

Data ingresso: sec. XVIII

Data uscita: 1796

## **DATI PATRIMONIALI E COLLEZIONI**

### **INVENTARIO**

Data: 1958

Numero: 03212

## **RAPPORTO**

### **RAPPORTO BENE FINALE/ORIGINALE**

Stadio bene in esame: derivazione

Autore bene finale/originale: Pittoni Giovanni Battista

## **CRONOLOGIA**

### **CRONOLOGIA GENERICA**

Secolo: sec. XVI

### **CRONOLOGIA SPECIFICA**

Da: 1540

Validità: ca.

A: 1563

Motivazione cronologia: analisi storica

## **RIFERIMENTO MATRICE**

Cronologia generica matrice: sec. XVI

Cronologia specifica matrice: 1540 ca./ 1563

Motivazione cronologia matrice: documentazione

## DEFINIZIONE CULTURALE

### AUTORE [1 / 2]

Ruolo: incisore

Nome di persona o ente: Meldolla Andrea detto Schiavone

Tipo intestazione: P

Dati anagrafici/Periodo di attività: 1510-1515/ 1563

Codice scheda autore: RL010-01477

Motivazione dell'attribuzione: iscrizione

### AUTORE [2 / 2]

Ruolo: inventore

Nome di persona o ente: Pittoni Giovanni Battista

Tipo intestazione: P

Dati anagrafici/Periodo di attività: 1520/ 1583

Codice scheda autore: C0060-00312

Motivazione dell'attribuzione: bibliografia

### STATO DELL' OPERA

Stato: probabile secondo stato su due

Specifiche: con l'aggiunta del nome dell'incisore (dal confronto con Zerner 1979, p. 124 n. 13-l)

## DATI TECNICI

### MATERIA E TECNICA

Materia: acquaforte

### MISURE [1 / 2]

Parte: Parte incisa

Unità: mm

Altezza: 175

Larghezza: 125

### MISURE [2 / 2]

Parte: lastra

Unità: mm

Altezza: 178

Larghezza: 129

### MISURE FOGLIO

Unità: mm

Altezza: 179

Larghezza: 130

Filigrana: non rilevabile perché la stampa è controfondata

Indicazioni sul soggetto

Ritratti: ritratto femminile. Figure: figura femminile. Elementi architettonici: erme; mensoloni; timpani; cornicioni. Sculture: statue maschili; putti; serpente; figure mitologiche.

## DATI ANALITICI

### ISCRIZIONI

Classe di appartenenza: indicazione di responsabilità

Tecnica di scrittura: a incisione

Posizione: nell'inciso, in basso al centro

Trascrizione: Andrea Schiaon f.

Notizie storico-critiche

Questa stampa fa parte di una serie di ventuno fogli con pannelli decorativi costituenti la serie dal titolo "Raccolta de' disegni et compartimenti diversi tratti da marmi, e bronzi de gli antichi Romani"; il frontespizio della serie riporta la dedica al sig. Giorgio Maynwaringe ed è forse stata incisa da Francesco Valesio. L'origine dell'invenzione da G.B. Pittoni è ipotizzata da Zerner.

## CONSERVAZIONE

### STATO DI CONSERVAZIONE

Data: 2010

Stato di conservazione: buono

Indicazioni specifiche: Macchie.

Fonte: osservazione diretta

## CONDIZIONE GIURIDICA E VINCOLI

### CONDIZIONE GIURIDICA

Indicazione generica: proprietà Ente pubblico territoriale

Indicazione specifica: Comune di Bergamo

Indirizzo: Via Matteotti, 27 - 24122 Bergamo

### **ACQUISIZIONE**

Tipo acquisizione: immissione nella proprietà

Nome: Commissaria dell'Accademia Carrara

Data acquisizione: 1958

Luogo acquisizione: BG/ Bergamo/ Municipio

Note: fonte: Immissione del Comune di Bergamo nella titolarità ... Bergamo 1958, p. 90 n. 3212

## **FONTI E DOCUMENTI DI RIFERIMENTO**

### **DOCUMENTAZIONE FOTOGRAFICA [1 / 2]**

Genere: documentazione esistente

Tipo: fotografia b/n

Codice identificativo: 3212

Note: riproduzione completa

### **DOCUMENTAZIONE FOTOGRAFICA [2 / 2]**

Codice univoco della risorsa: SC\_S\_C0060-02765\_IMG-0000141177

Genere: documentazione allegata

Tipo: fotografia digitale

Codice identificativo: STP03212

Note: riproduzione completa

Nome del file originale: STP03212.jpg

### **BIBLIOGRAFIA [1 / 5]**

Genere: bibliografia specifica

Autore: Comune di Bergamo

Titolo libro o rivista: Immissione del Comune di Bergamo nella titolarità della Accademia Carrara

Luogo di edizione: Bergamo

Anno di edizione: 1958

Codice scheda bibliografia: C0060-00001

V., pp., nn.: p. 90 n. 3212

**BIBLIOGRAFIA [2 / 5]**

Genere: bibliografia di confronto

Autore: Bartsch A.

Titolo libro o rivista: Le peintre-graveur

Luogo di edizione: Vienna

Anno di edizione: 1803-1821

Codice scheda bibliografia: C0060-00002

V., pp., nn.: v. XVI pp. 83-92 nn. 13-33

**BIBLIOGRAFIA [3 / 5]**

Genere: bibliografia specifica

Autore: Bartsch A.

Titolo libro o rivista: Le peintre-graveur

Luogo di edizione: Vienna

Anno di edizione: 1803-1821

Codice scheda bibliografia: C0060-00002

V., pp., nn.: p. 83 n. 13

**BIBLIOGRAFIA [4 / 5]**

Genere: bibliografia di confronto

Autore: Zerner H.

Titolo libro o rivista: Italian Artists of the Sixteenth Century. School of Fontainebleau (The Illustrated Bartsch, vol. 32)

Luogo di edizione: New York

Anno di edizione: 1979

Codice scheda bibliografia: C0060-00125

V., pp., nn.: pp. 124-144 nn. 13-33

V., tavv., figg.: pp. 124-144 nn. 13-33

**BIBLIOGRAFIA [5 / 5]**

Genere: bibliografia specifica

Autore: Zerner H.

Titolo libro o rivista: Italian Artists of the Sixteenth Century. School of Fontainebleau (The Illustrated Bartsch, vol. 32)

Luogo di edizione: New York

Anno di edizione: 1979



Codice scheda bibliografia: C0060-00125

V., pp., nn.: p. 124 n. 13-l

V., tavv., figg.: p. 124 n. 13-l

## COMPILAZIONE

### COMPILAZIONE

Anno di redazione: 2010

Ente compilatore: Accademia Carrara

Nome: Scorsetti, Monica

Funzionario responsabile: Valagussa, Giovanni