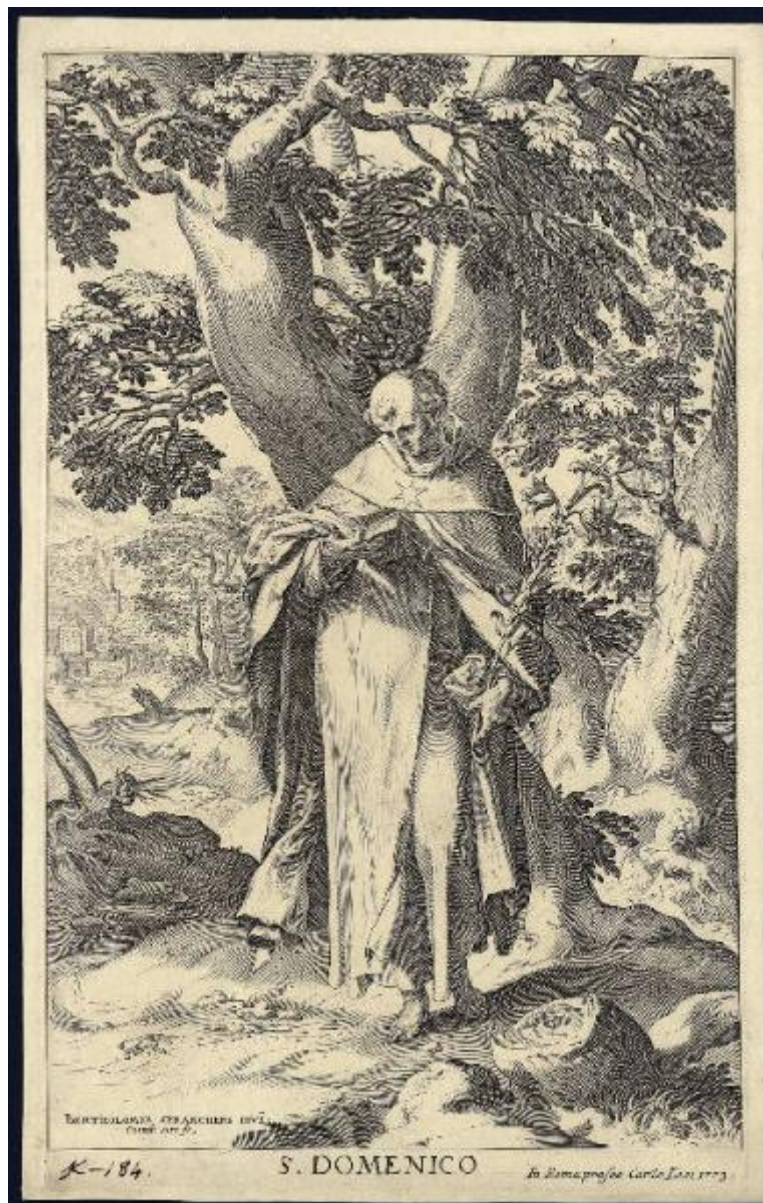


S. Domenico

Spranger Bartholomaeus; Cort Cornelis



Link risorsa: <https://www.lombardiabeniculturali.it/stampe/schede/C0060-02802/>

Scheda SIRBeC: <https://www.lombardiabeniculturali.it/stampe/schede-complete/C0060-02802/>

CODICI

Unità operativa: C0060

Numero scheda: 2802

Codice scheda: C0060-02802

Tipo scheda: S

Livello ricerca: P

CODICE UNIVOCO

Codice regione: 03

Numero catalogo generale: 02043803

Ente schedatore: R03/ Accademia Carrara

Ente competente: S27

OGGETTO

OGGETTO

Definizione: stampa

Tipologia: stampa di riproduzione

Disponibilità del bene: reale

SOGGETTO

Categoria generale: sacro

Identificazione: San Domenico legge un libro

Titolo proprio: S. Domenico

Tipo titolo: dalla stampa

LOCALIZZAZIONE GEOGRAFICO-AMMINISTRATIVA

INDICAZIONE DEL CONTENITORE FISICO

Codice del contenitore fisico: 24771

Categoria del contenitore fisico: architettura

LOCALIZZAZIONE GEOGRAFICO-AMMINISTRATIVA ATTUALE

Stato: Italia

Regione: Lombardia

Provincia: BG

Nome provincia: Bergamo

Codice ISTAT comune: 016024

Comune: Bergamo

COLLOCAZIONE SPECIFICA

Tipologia: museo

Denominazione: Accademia Carrara

Indirizzo: Piazza Giacomo Carrara

Denominazione struttura conservativa - livello 1: Accademia Carrara

Denominazione struttura conservativa - livello 2: Gabinetto Disegni e Stampe

Tipologia struttura conservativa: museo

Collocazione originaria: SC

Altra denominazione [1 / 4]: Palazzo del Conte G. Carrara

Altra denominazione [2 / 4]: Palazzo del Conte G. Carrara

Altra denominazione [3 / 4]: Pinacoteca Carrara

Altra denominazione [4 / 4]: Pinacoteca Carrara

ALTRE LOCALIZZAZIONI GEOGRAFICO-AMMINISTRATIVE

Tipo di localizzazione: luogo di provenienza

LOCALIZZAZIONE GEOGRAFICO-AMMINISTRATIVA

Continente: Europa

Stato: Italia

Regione: Lombardia

Provincia: BG

Comune: Bergamo

COLLOCAZIONE SPECIFICA

Tipologia: palazzo

Qualificazione: privato

Denominazione: Palazzo Carrara

Denominazione struttura conservativa - livello 1: Collezione privata Carrara Giacomo

DATA

Data ingresso: sec. XVIII

Data uscita: 1796

DATI PATRIMONIALI E COLLEZIONI

INVENTARIO

Data: 1958

Numero: 03249

RAPPORTO

RAPPORTO BENE FINALE/ORIGINALE

Stadio bene in esame: derivazione

Bene finale/originale: disegno

Autore bene finale/originale: Spranger Bartholomaeus

Collocazione bene finale/originale: USA/ Chicago/ Art Institute/ Department of Prints and Drawings

Inventario bene finale/originale: 1979.119

CRONOLOGIA

CRONOLOGIA GENERICA

Secolo: sec. XVIII

CRONOLOGIA SPECIFICA

Da: 1773

A: 1773

Motivazione cronologia: data

RIFERIMENTO MATRICE

Cronologia generica matrice: sec. XVI

Cronologia specifica matrice: 1573

Motivazione cronologia matrice: bibliografia

DEFINIZIONE CULTURALE

AUTORE [1 / 2]

Ruolo: inventore

Nome di persona o ente: Spranger Bartholomaeus

Tipo intestazione: P

Dati anagrafici/Periodo di attività: 1546/ 1611

Codice scheda autore: C0060-00191

Motivazione dell'attribuzione: nota manoscritta

AUTORE [2 / 2]

Ruolo: incisore

Nome di persona o ente: Cort Cornelis

Tipo intestazione: P

Dati anagrafici/Periodo di attività: 1533/ 1578

Codice scheda autore: RL010-00709

Motivazione dell'attribuzione: iscrizione

STATO DELL' OPERA

Stato: secondo stato su due

Specifiche

la data "1573" presente sotto il nome dell'incisore è stata abrasa; sono stati aggiunti l'indirizzo del Losi e la scritta "S. DOMENICO" nel margine inferiore (secondo Sellink M./ Leeflang H. 2000, v. II p. 126 n. 106)

DATI TECNICI

MATERIA E TECNICA

Materia: bulino

MISURE [1 / 2]

Parte: Parte incisa

Unità: mm

Altezza: 336

Larghezza: 213

MISURE [2 / 2]

Parte: lastra

Unità: mm

Altezza: 349

Larghezza: 216

MISURE FOGLIO

Unità: mm

Altezza: 363

Larghezza: 230

Filigrana: assente

Indicazioni sul soggetto

Personaggi: san Domenico. Attribuiti: (san Domenico) giglio bianco; stella; libro. Paesaggio. Piante. Costruzioni: case; torri; porta urbana. Attività umane: leggere.

DATI ANALITICI

ISCRIZIONI [1 / 5]

Classe di appartenenza: indicazione di responsabilità

Tecnica di scrittura: a incisione

Posizione: nell'inciso, in basso a sinistra

Trascrizione: BERTHOLOMEE SPRANGHERS INVE. / Corneli cort fe.

ISCRIZIONI [2 / 5]

Classe di appartenenza: indicazione di responsabilità

Tecnica di scrittura: a incisione

Posizione: nel margine inferiore, a destra

Trascrizione: In Roma presso Carlo Losi 1773.

ISCRIZIONI [3 / 5]

Classe di appartenenza: di titolazione

Tecnica di scrittura: a incisione

Posizione: nel margine inferiore, al centro

Trascrizione: S. DOMENICO

ISCRIZIONI [4 / 5]

Classe di appartenenza: nota manoscritta

Tecnica di scrittura: a penna

Posizione: in basso a sinistra

Trascrizione: K - 184.

ISCRIZIONI [5 / 5]

Classe di appartenenza: nota manoscritta

Tecnica di scrittura: a matita

Posizione: al verso, in basso a destra

Trascrizione: 3248

STEMMI, EMBLEMI, MARCHI

Classe di appartenenza: timbro a inchiostro

Qualificazione: di collezione

Identificazione: Accademia Carrara - Museo

Quantità: 1

Posizione: al verso, a destra a metà altezza

Descrizione

timbro rettangolare con angoli tagliati e con la scritta: "ACCADEMIA CARRARA / BELLE ARTI BERGAMO / BIBLIOTECA"

Notizie storico-critiche

La figura del santo ha forti affinità con quella presente in una stampa del Tempesta (cfr. Buffa 1984, p. 217 n. 491).

CONSERVAZIONE

STATO DI CONSERVAZIONE

Data: 2010

Stato di conservazione: buono

Fonte: osservazione diretta

CONDIZIONE GIURIDICA E VINCOLI

CONDIZIONE GIURIDICA

Indicazione generica: proprietà Ente pubblico territoriale

Indicazione specifica: Comune di Bergamo

Indirizzo: Via Matteotti, 27 - 24122 Bergamo

ACQUISIZIONE

Tipo acquisizione: immissione nella proprietà

Nome: Commissaria dell'Accademia Carrara

Data acquisizione: 1958

Luogo acquisizione: BG/ Bergamo/ Municipio

Note: fonte: Immissione del Comune di Bergamo nella titolarità ... Bergamo 1958, p. 92 n. 3249

FONTI E DOCUMENTI DI RIFERIMENTO

DOCUMENTAZIONE FOTOGRAFICA [1 / 2]

Genere: documentazione esistente

Tipo: fotografia b/n

Codice identificativo: 3249

Note: riproduzione completa

DOCUMENTAZIONE FOTOGRAFICA [2 / 2]

Codice univoco della risorsa: SC_S_C0060-02802_IMG-0000141214

Genere: documentazione allegata

Tipo: fotografia digitale

Codice identificativo: STP03249

Note: riproduzione completa

Nome del file originale: STP03249.jpg

BIBLIOGRAFIA [1 / 5]

Genere: bibliografia specifica

Autore: Comune di Bergamo

Titolo libro o rivista: Immissione del Comune di Bergamo nella titolarità della Accademia Carrara

Luogo di edizione: Bergamo

Anno di edizione: 1958

Codice scheda bibliografia: C0060-00001

V., pp., nn.: p. 92 n. 3249

BIBLIOGRAFIA [2 / 5]

Genere: bibliografia specifica

Autore: Le Blanc Ch.

Titolo libro o rivista: Manuel de l'amateur d'estampes

Luogo di edizione: Paris

Anno di edizione: 1854-1888

Codice scheda bibliografia: C0060-00003

V., pp., nn.: v. II p. 52 n. 92

BIBLIOGRAFIA [3 / 5]

Genere: bibliografia specifica

Autore: Hollstein F.W.H.

Titolo libro o rivista: Dutch & Flemish Etchings Engravings and Woodcuts ca. 1450-1700

Luogo di edizione: Amsterdam

Anno di edizione: 1949-2012

Codice scheda bibliografia: C0060-00018

V., pp., nn.: v. V p. 52 n. 127

BIBLIOGRAFIA [4 / 5]

Genere: bibliografia specifica

Autore: Sellink M./ Leeflang H.

Titolo libro o rivista: Cornelis Cort (The New Hollstein Dutch & Flemish Etchings Engravings and Woodcuts ca. 1450-1700)

Luogo di edizione: Rotterdam

Anno di edizione: 2000

Codice scheda bibliografia: C0060-00108

V., pp., nn.: v. II p. 126 n. 106

V., tavv., figg.: p. 125 n. 106

BIBLIOGRAFIA [5 / 5]

Genere: bibliografia specifica

Autore: Buffa S.

Titolo libro o rivista: Antonio Tempesta. Italian Masters of the Sixteenth Century. (The Illustrated Bartsch, vol. 35)

Luogo di edizione: New York

Anno di edizione: 1984

Codice scheda bibliografia: C0060-00177

V., pp., nn.: p. 217 n. 491

V., tavv., figg.: p. 217 n. 491

COMPILAZIONE

COMPILAZIONE

Anno di redazione: 2010

Ente compilatore: Accademia Carrara

Nome: Scorsetti, Monica

Funzionario responsabile: Valagussa, Giovanni