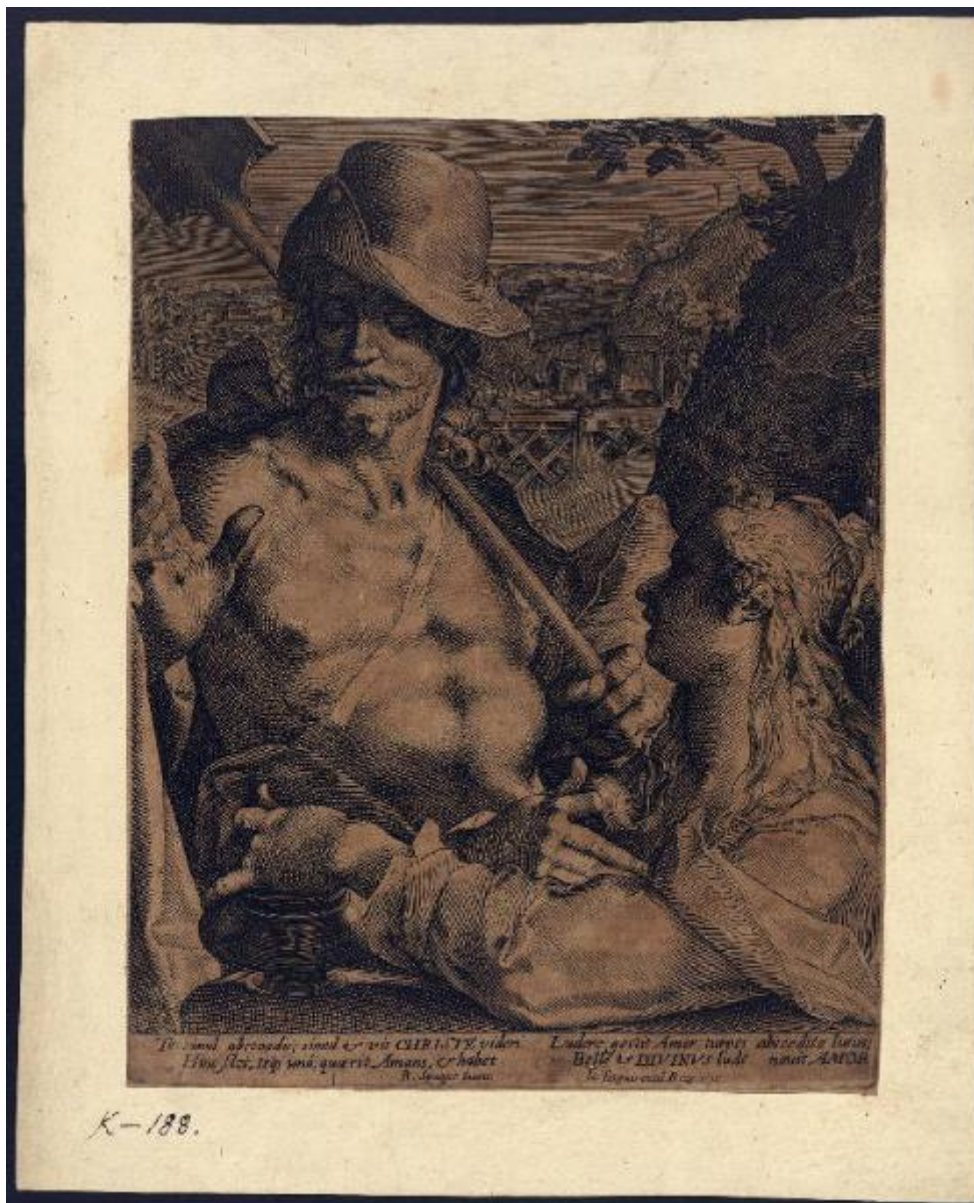


Noli me tangere

Spranger Bartholomaeus; Sadeler Aegidius II



K-188.

Link risorsa: <https://www.lombardiabeniculturali.it/stampe/schede/C0060-02803/>

Scheda SIRBeC: <https://www.lombardiabeniculturali.it/stampe/schede-complete/C0060-02803/>

CODICI

Unità operativa: C0060

Numero scheda: 2803

Codice scheda: C0060-02803

Tipo scheda: S

Livello ricerca: P

CODICE UNIVOCO

Codice regione: 03

Numero catalogo generale: 02043804

Ente schedatore: R03/ Accademia Carrara

Ente competente: S27

OGGETTO

OGGETTO

Definizione: stampa smarginata

Tipologia: stampa di riproduzione

Disponibilità del bene: reale

SOGGETTO

Categoria generale: sacro

Identificazione: Noli me tangere

LOCALIZZAZIONE GEOGRAFICO-AMMINISTRATIVA

INDICAZIONE DEL CONTENITORE FISICO

Codice del contenitore fisico: 24771

Categoria del contenitore fisico: architettura

LOCALIZZAZIONE GEOGRAFICO-AMMINISTRATIVA ATTUALE

Stato: Italia

Regione: Lombardia

Provincia: BG

Nome provincia: Bergamo

Codice ISTAT comune: 016024

Comune: Bergamo

COLLOCAZIONE SPECIFICA

Tipologia: museo

Denominazione: Accademia Carrara

Indirizzo: Piazza Giacomo Carrara

Denominazione struttura conservativa - livello 1: Accademia Carrara

Denominazione struttura conservativa - livello 2: Gabinetto Disegni e Stampe

Tipologia struttura conservativa: museo

Collocazione originaria: SC

Altra denominazione [1 / 4]: Palazzo del Conte G. Carrara

Altra denominazione [2 / 4]: Palazzo del Conte G. Carrara

Altra denominazione [3 / 4]: Pinacoteca Carrara

Altra denominazione [4 / 4]: Pinacoteca Carrara

ALTRE LOCALIZZAZIONI GEOGRAFICO-AMMINISTRATIVE

Tipo di localizzazione: luogo di provenienza

LOCALIZZAZIONE GEOGRAFICO-AMMINISTRATIVA

Continente: Europa

Stato: Italia

Regione: Lombardia

Provincia: BG

Comune: Bergamo

COLLOCAZIONE SPECIFICA

Tipologia: palazzo

Qualificazione: privato

Denominazione: Palazzo Carrara

Denominazione struttura conservativa - livello 1: Collezione privata Carrara Giacomo

DATA

Data ingresso: sec. XVIII

Data uscita: 1796

DATI PATRIMONIALI E COLLEZIONI

INVENTARIO

Data: 1958

Numero: 03250

RAPPORTO

RAPPORTO BENE FINALE/ORIGINALE [1 / 2]

Stadio bene in esame: derivazione

Bene finale/originale: disegno

Autore bene finale/originale: Spranger Bartholomaeus

Collocazione bene finale/originale: perduto

RAPPORTO BENE FINALE/ORIGINALE [2 / 2]

Stadio bene in esame: copia

Bene finale/originale: stampa

Autore bene finale/originale: Sadeler Ægidius II

CRONOLOGIA

CRONOLOGIA GENERICA

Secolo: sec. XVI

CRONOLOGIA SPECIFICA

Da: 1598

A: 1598

Motivazione cronologia: data

RIFERIMENTO MATRICE

Cronologia generica matrice: sec. XVI

Cronologia specifica matrice: 1598

Motivazione cronologia matrice: data

DEFINIZIONE CULTURALE

AUTORE [1 / 2]

Ruolo: inventore

Nome di persona o ente: Spranger Bartholomaeus

Tipo intestazione: P

Dati anagrafici/Periodo di attività: 1546/ 1611

Codice scheda autore: C0060-00191

Motivazione dell'attribuzione: iscrizione

AUTORE [2 / 2]

Ruolo: inventore

Nome di persona o ente: Sadeler Aegidius II

Tipo intestazione: P

Dati anagrafici/Periodo di attività: 1568/ 1629

Codice scheda autore: RL010-01979

Motivazione dell'attribuzione: bibliografia

DATI TECNICI

MATERIA E TECNICA

Materia: bulino

MISURE [1 / 2]

Parte: Parte incisa

Unità: mm

Altezza: 261

Larghezza: 212

MISURE [2 / 2]

Parte: lastra

Unità: mm

Larghezza: 212

Mancanza: MNR

MISURE FOGLIO

Unità: mm

Altezza: 277

Larghezza: 214

Filigrana: non rilevabile perché la stampa è controfondata

Indicazioni sul soggetto

Personaggi: Gesù Cristo; santa Maria Maddalena. Oggetti: badile; vaso d'unguenti. Attività umane: ungere.

Abbigliamento: cappello. Paesaggio.

DATI ANALITICI

ISCRIZIONI [1 / 3]

Classe di appartenenza: indicazione di responsabilità

Tecnica di scrittura: a incisione

Posizione: nel margine inferiore, verso sinistra

Trascrizione: B. Spranger Inuent.

ISCRIZIONI [2 / 3]

Classe di appartenenza: indicazione di responsabilità

Tecnica di scrittura: a incisione

Posizione: nel margine inferiore, verso destra

Trascrizione: Io. Turpinus excud. Rome. 1598

ISCRIZIONI [3 / 3]

Classe di appartenenza: di commento

Lingua: LAT

Tecnica di scrittura: a incisione

Posizione: nel margine inferiore

Trascrizione

Te simul abscondis; simul et vis CHRISTE videri: / Hinc flet, teq una, quærit Amans, et habet. // Laudere gestit Amor: turpes abscedite lusus; / Belle et DIVINVS lude nouit AMOR

Notizie storico-critiche

Questa stampa costituisce una copia fedele e nello stesso verso di una stampa di Aegidius Sadeler II, a sua volta derivata da un disegno perduto di Batholomeus Spranger. De Ramaix (1997, p. 105 nn. .064C1-.064c4) cita quattro copie, nessuna identificabile con la stampa qui catalogata. Anche la scritta nel margine inferiore è ripresa dalla stampa originale, ma lievi differenze nei caratteri aiutano a distinguere le due opere.

CONSERVAZIONE

STATO DI CONSERVAZIONE

Data: 2010

Stato di conservazione: discreto

Indicazioni specifiche: Ossidazioni.

Fonte: osservazione diretta

CONDIZIONE GIURIDICA E VINCOLI

CONDIZIONE GIURIDICA

Indicazione generica: proprietà Ente pubblico territoriale

Indicazione specifica: Comune di Bergamo

Indirizzo: Via Matteotti, 27 - 24122 Bergamo

ACQUISIZIONE

Tipo acquisizione: immissione nella proprietà

Nome: Commissaria dell'Accademia Carrara

Data acquisizione: 1958

Luogo acquisizione: BG/ Bergamo/ Municipio

Note: fonte: Immissione del Comune di Bergamo nella titolarità ... Bergamo 1958, p. 92 n. 3250

FONTI E DOCUMENTI DI RIFERIMENTO

DOCUMENTAZIONE FOTOGRAFICA [1 / 2]

Genere: documentazione esistente

Tipo: fotografia b/n

Codice identificativo: 3250

Note: riproduzione completa

DOCUMENTAZIONE FOTOGRAFICA [2 / 2]

Codice univoco della risorsa: SC_S_C0060-02803_IMG-0000141215

Genere: documentazione allegata

Tipo: fotografia digitale

Codice identificativo: STP03250

Note: riproduzione completa

Nome del file originale: STP03250.jpg

BIBLIOGRAFIA [1 / 2]

Genere: bibliografia specifica

Autore: Comune di Bergamo

Titolo libro o rivista: Immissione del Comune di Bergamo nella titolarità della Accademia Carrara

Luogo di edizione: Bergamo

Anno di edizione: 1958

Codice scheda bibliografia: C0060-00001

V., pp., nn.: p. 92 n. 3250

BIBLIOGRAFIA [2 / 2]

Genere: bibliografia di confronto

Autore: De Ramaix I.

Titolo libro o rivista: Ægidius Sadeler II (The Illustrated Bartsch, vol. 72 Part 1 Supplement)

Luogo di edizione: New York

Anno di edizione: 1997

Codice scheda bibliografia: C0060-00215

V., pp., nn.: pp. 102-105 n. .064

V., tavv., figg.: p. 103 n. .064

COMPILAZIONE

COMPILAZIONE

Anno di redazione: 2010

Ente compilatore: Accademia Carrara

Nome: Scorsetti, Monica

Funzionario responsabile: Valagussa, Giovanni