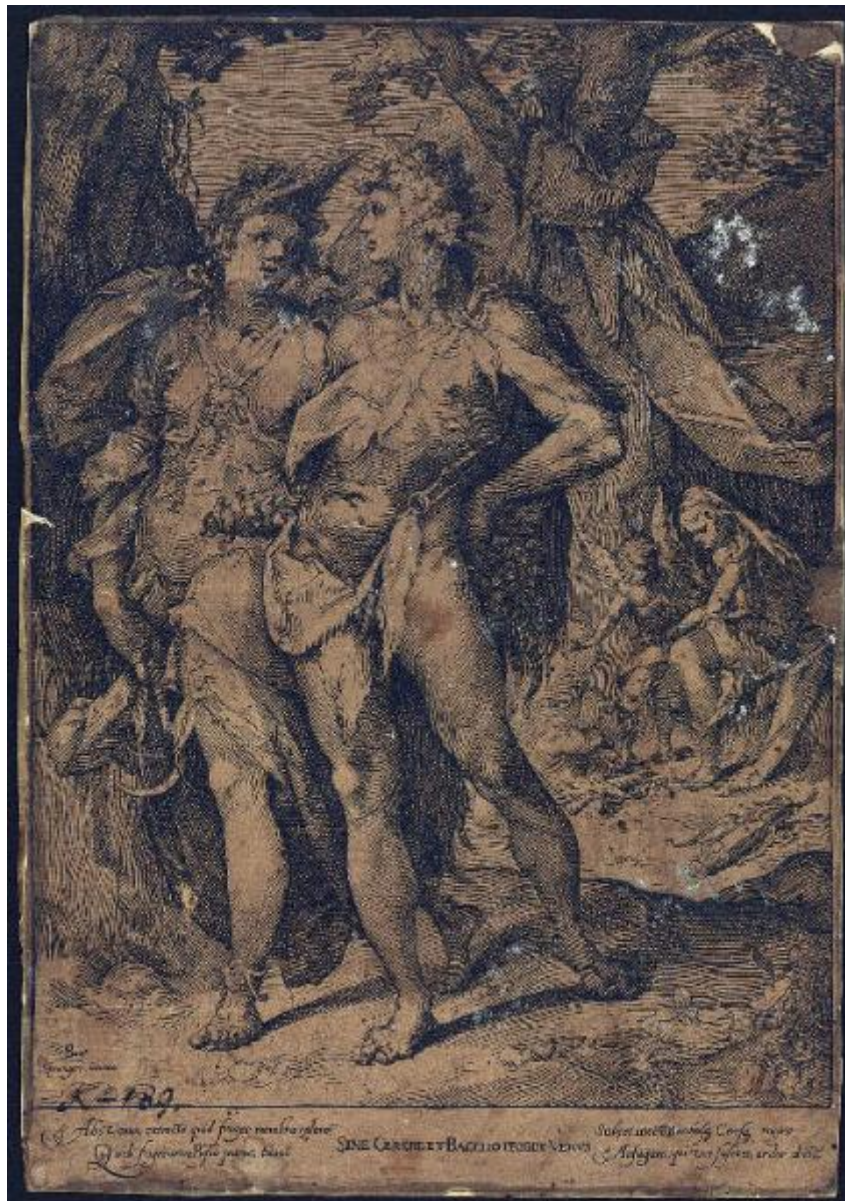


Sine Venere et Baccho friget Venus

Spranger Bartholomaeus; Muller Jan Harmensz



Link risorsa: <https://www.lombardiabeniculturali.it/stampe/schede/C0060-02804/>

Scheda SIRBeC: <https://www.lombardiabeniculturali.it/stampe/schede-complete/C0060-02804/>

CODICI

Unità operativa: C0060

Numero scheda: 2804

Codice scheda: C0060-02804

Tipo scheda: S

Livello ricerca: P

CODICE UNIVOCO

Codice regione: 03

Numero catalogo generale: 02043805

Ente schedatore: R03/ Accademia Carrara

Ente competente: S27

OGGETTO

OGGETTO

Definizione: stampa smarginata

Tipologia: stampa di riproduzione

Disponibilità del bene: reale

SOGGETTO

Categoria generale: mitologia

Identificazione: Cerere e Bacco abbandonano Venere con Cupido

Titolo proprio: Sine Venere et Baccho friget Venus

Tipo titolo: dalla stampa

LOCALIZZAZIONE GEOGRAFICO-AMMINISTRATIVA

INDICAZIONE DEL CONTENITORE FISICO

Codice del contenitore fisico: 24771

Categoria del contenitore fisico: architettura

LOCALIZZAZIONE GEOGRAFICO-AMMINISTRATIVA ATTUALE

Stato: Italia

Regione: Lombardia

Provincia: BG

Nome provincia: Bergamo

Codice ISTAT comune: 016024

Comune: Bergamo

COLLOCAZIONE SPECIFICA

Tipologia: museo

Denominazione: Accademia Carrara

Indirizzo: Piazza Giacomo Carrara

Denominazione struttura conservativa - livello 1: Accademia Carrara

Denominazione struttura conservativa - livello 2: Gabinetto Disegni e Stampe

Tipologia struttura conservativa: museo

Collocazione originaria: SC

Altra denominazione [1 / 4]: Palazzo del Conte G. Carrara

Altra denominazione [2 / 4]: Palazzo del Conte G. Carrara

Altra denominazione [3 / 4]: Pinacoteca Carrara

Altra denominazione [4 / 4]: Pinacoteca Carrara

ALTRE LOCALIZZAZIONI GEOGRAFICO-AMMINISTRATIVE

Tipo di localizzazione: luogo di provenienza

LOCALIZZAZIONE GEOGRAFICO-AMMINISTRATIVA

Continente: Europa

Stato: Italia

Regione: Lombardia

Provincia: BG

Comune: Bergamo

COLLOCAZIONE SPECIFICA

Tipologia: palazzo

Qualificazione: privato

Denominazione: Palazzo Carrara

Denominazione struttura conservativa - livello 1: Collezione privata Carrara Giacomo

DATA

Data ingresso: sec. XVIII

Data uscita: 1796

DATI PATRIMONIALI E COLLEZIONI

INVENTARIO

Data: 1958

Numero: 03251

RAPPORTO

RAPPORTO BENE FINALE/ORIGINALE [1 / 2]

Stadio bene in esame: derivazione

Autore bene finale/originale: Spranger Bartholomaeus

RAPPORTO BENE FINALE/ORIGINALE [2 / 2]

Stadio bene in esame: copia

Bene finale/originale: stampa

Autore bene finale/originale: Muller Jan Harmensz

CRONOLOGIA

CRONOLOGIA GENERICA

Secolo: sec. XVII

CRONOLOGIA SPECIFICA

Da: 1600

A: 1699

Motivazione cronologia: analisi storica

RIFERIMENTO MATRICE

Cronologia generica matrice: sec. XVII

Cronologia specifica matrice: 1600/ 1699

Motivazione cronologia matrice: documentazione

DEFINIZIONE CULTURALE

AUTORE [1 / 2]

Ruolo: inventore

Nome di persona o ente: Spranger Bartholomaeus

Tipo intestazione: P

Dati anagrafici/Periodo di attività: 1546/ 1611

Codice scheda autore: C0060-00191

Motivazione dell'attribuzione: iscrizione

AUTORE [2 / 2]

Ruolo: inventore

Nome di persona o ente: Muller Jan Harmenz

Tipo intestazione: P

Dati anagrafici/Periodo di attività: 1571/ 1628

Codice scheda autore: RL010-01566

Motivazione dell'attribuzione: bibliografia

AMBITO CULTURALE

Denominazione: scuola fiamminga

Riferimento all'intervento: incisore

Motivazione dell'attribuzione: contesto

DATI TECNICI

MATERIA E TECNICA

Materia: bulino

MISURE

Parte: Parte incisa

Unità: mm

Altezza: 195

Larghezza: 144

MISURE FOGLIO

Unità: mm

Altezza: 214

Larghezza: 147

Filigrana: non rilevabile perché la stampa è controfondata

Indicazioni sul soggetto

Divinità: Cerere; Bacco; Venere. Divinità minori: Cupido. Attributi: (Cerere) spighe di frumento. Attributi: (Bacco) pampini d'uva; grappoli d'uva. Attributi: (Cupido) ali; faretra. Paesaggio. Fenomeni naturali: fuoco. Piante.

DATI ANALITICI

ISCRIZIONI [1 / 4]

Classe di appartenenza: indicazione di responsabilità

Tecnica di scrittura: a incisione

Posizione: nell'inciso, in basso a sinistra

Trascrizione: Bart.o / Sprangers inuentor

ISCRIZIONI [2 / 4]

Classe di appartenenza: di titolazione/ di commento

Lingua: LAT

Tecnica di scrittura: a incisione

Tipo di caratteri: lettere capitali

Posizione: nel margine inferiore, al centro

Trascrizione: SINE CERERE ET BACCHO FRIGET VENVS

ISCRIZIONI [3 / 4]

Classe di appartenenza: di commento

Lingua: LAT

Tecnica di scrittura: a incisione

Posizione: nel margine inferiore

Trascrizione

Ah, Venus, extincto quid friges membra calore? / Quid friges artus, Pusio parue, tuos? // Scilicet iniecto Bacchusq3 Ceresq3 rigore / Aufugiuni qui vos suscitet, ardor abest.

ISCRIZIONI [4 / 4]

Classe di appartenenza: nota manoscritta

Tecnica di scrittura: a penna

Posizione: in basso a sinistra

Trascrizione: K - 189

Notizie storico-critiche

Copia in controparte di una stampa di Jan Muller derivata da un'invenzione di Bartholomeus Spranger.

CONSERVAZIONE

STATO DI CONSERVAZIONE

Data: 2010

Stato di conservazione: mediocre

Indicazioni specifiche: Ossidazioni. Lacune. Lacerazioni. Macchie.

Fonte: osservazione diretta

CONDIZIONE GIURIDICA E VINCOLI

CONDIZIONE GIURIDICA

Indicazione generica: proprietà Ente pubblico territoriale

Indicazione specifica: Comune di Bergamo

Indirizzo: Via Matteotti, 27 - 24122 Bergamo

ACQUISIZIONE

Tipo acquisizione: immissione nella proprietà

Nome: Commissaria dell'Accademia Carrara

Data acquisizione: 1958

Luogo acquisizione: BG/ Bergamo/ Municipio

Note: fonte: Immissione del Comune di Bergamo nella titolarità ... Bergamo 1958, p. 92 n. 3251

FONTI E DOCUMENTI DI RIFERIMENTO

DOCUMENTAZIONE FOTOGRAFICA [1 / 2]

Genere: documentazione esistente

Tipo: fotografia b/n

Codice identificativo: 3251

Note: riproduzione completa

DOCUMENTAZIONE FOTOGRAFICA [2 / 2]

Codice univoco della risorsa: SC_S_C0060-02804_IMG-0000141216

Genere: documentazione allegata

Tipo: fotografia digitale

Codice identificativo: STP03251

Note: riproduzione completa

Nome del file originale: STP03251.jpg

BIBLIOGRAFIA [1 / 5]

Genere: bibliografia specifica

Autore: Comune di Bergamo

Titolo libro o rivista: Immissione del Comune di Bergamo nella titolarità della Accademia Carrara

Luogo di edizione: Bergamo

Anno di edizione: 1958

Codice scheda bibliografia: C0060-00001

V., pp., nn.: p. 92 n. 3251

BIBLIOGRAFIA [2 / 5]

Genere: bibliografia di confronto

Autore: Le Blanc Ch.

Titolo libro o rivista: Manuel de l'amateur d'estampes

Luogo di edizione: Paris

Anno di edizione: 1854-1888

Codice scheda bibliografia: C0060-00003

V., pp., nn.: v. III p. 67 n. 54

BIBLIOGRAFIA [3 / 5]

Genere: bibliografia di confronto

Autore: Hollstein F.W.H.

Titolo libro o rivista: Dutch & Flemish Etchings Engravings and Woodcuts ca. 1450-1700

Luogo di edizione: Amsterdam

Anno di edizione: 1949-2012

Codice scheda bibliografia: C0060-00018

V., pp., nn.: v. XIV p. 107 n. 49

BIBLIOGRAFIA [4 / 5]

Genere: bibliografia di confronto

Autore: Bartsch A.

Titolo libro o rivista: Le peintre-graveur

Luogo di edizione: Vienna

Anno di edizione: 1803-1821

Codice scheda bibliografia: C0060-00002

V., pp., nn.: v. III p. 288 n. 74

BIBLIOGRAFIA [5 / 5]

Genere: bibliografia di confronto

Autore: Strauss W.L.

Titolo libro o rivista: Netherlandish Artists. Matham Saenredam Muller (The Illustrated Bartsch, vol. 4)

Luogo di edizione: New York

Anno di edizione: 1980

Codice scheda bibliografia: C0060-00169

V., pp., nn.: p. 507 n. 74

V., tavv., figg.: p. 507 n. 74

COMPILAZIONE

COMPILAZIONE

Anno di redazione: 2010

Ente compilatore: Accademia Carrara

Nome: Scorsetti, Monica

Funzionario responsabile: Valagussa, Giovanni