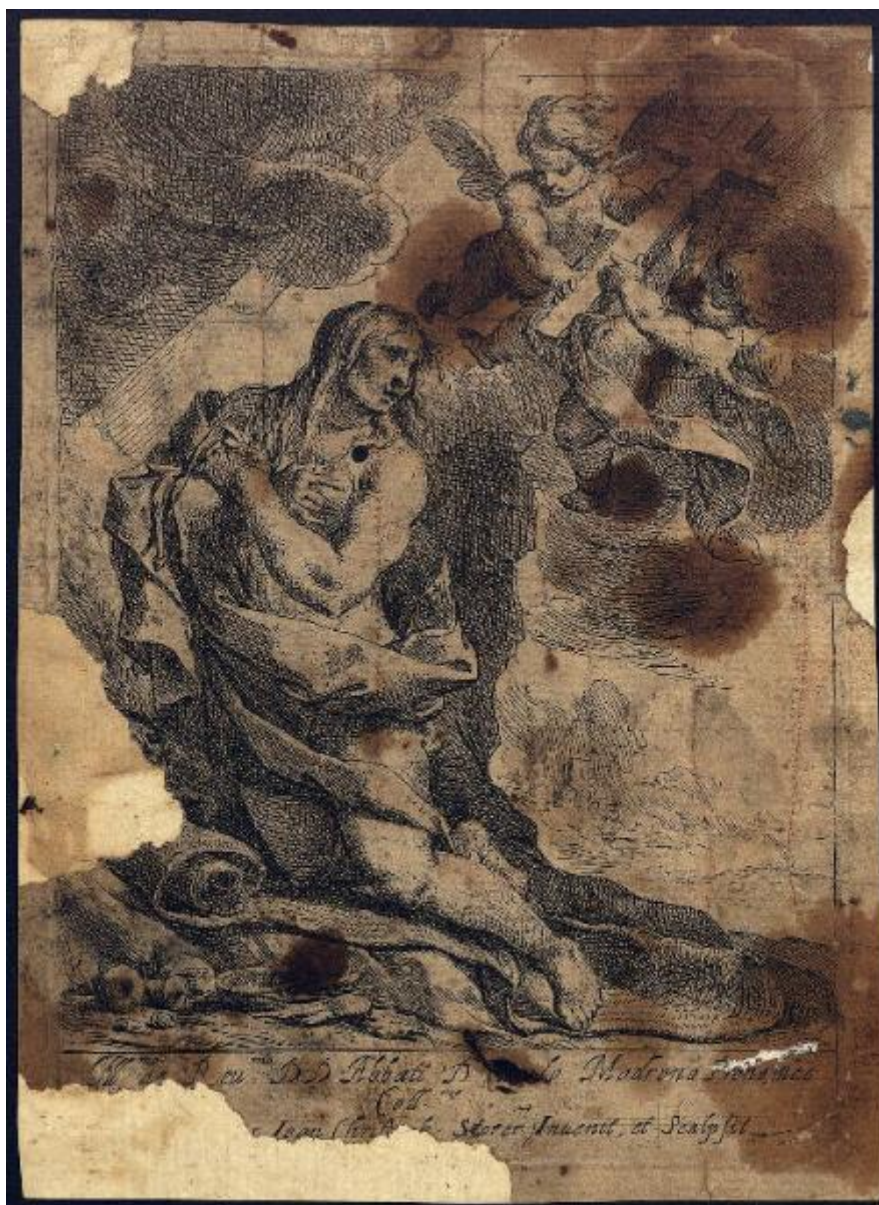


Santa Maria Maddalena penitente

Storer Johann Christophorus



Link risorsa: <https://www.lombardiabeniculturali.it/stampe/schede/C0060-02815/>

Scheda SIRBeC: <https://www.lombardiabeniculturali.it/stampe/schede-complete/C0060-02815/>

CODICI

Unità operativa: C0060

Numero scheda: 2815

Codice scheda: C0060-02815

Tipo scheda: S

Livello ricerca: P

CODICE UNIVOCO

Codice regione: 03

Numero catalogo generale: 02043658

Ente schedatore: R03/ Accademia Carrara

Ente competente: S27

OGGETTO

OGGETTO

Definizione: stampa

Tipologia: stampa di invenzione

Disponibilità del bene: reale

SOGGETTO

Categoria generale: sacro

Identificazione: Santa Maria Maddalena penitente

LOCALIZZAZIONE GEOGRAFICO-AMMINISTRATIVA

INDICAZIONE DEL CONTENITORE FISICO

Codice del contenitore fisico: 24771

Categoria del contenitore fisico: architettura

LOCALIZZAZIONE GEOGRAFICO-AMMINISTRATIVA ATTUALE

Stato: Italia

Regione: Lombardia

Provincia: BG

Nome provincia: Bergamo

Codice ISTAT comune: 016024

Comune: Bergamo

COLLOCAZIONE SPECIFICA

Tipologia: museo

Denominazione: Accademia Carrara

Indirizzo: Piazza Giacomo Carrara

Denominazione struttura conservativa - livello 1: Accademia Carrara

Denominazione struttura conservativa - livello 2: Gabinetto Disegni e Stampe

Tipologia struttura conservativa: museo

Collocazione originaria: SC

Altra denominazione [1 / 4]: Palazzo del Conte G. Carrara

Altra denominazione [2 / 4]: Palazzo del Conte G. Carrara

Altra denominazione [3 / 4]: Pinacoteca Carrara

Altra denominazione [4 / 4]: Pinacoteca Carrara

ALTRE LOCALIZZAZIONI GEOGRAFICO-AMMINISTRATIVE

Tipo di localizzazione: luogo di provenienza

LOCALIZZAZIONE GEOGRAFICO-AMMINISTRATIVA

Continente: Europa

Stato: Italia

Regione: Lombardia

Provincia: BG

Comune: Bergamo

COLLOCAZIONE SPECIFICA

Tipologia: palazzo

Qualificazione: privato

Denominazione: Palazzo Carrara

Denominazione struttura conservativa - livello 1: Collezione privata Carrara Giacomo

DATA

Data ingresso: sec. XVIII

Data uscita: 1796

DATI PATRIMONIALI E COLLEZIONI

INVENTARIO

Data: 1958

Numero: 03262

CRONOLOGIA

CRONOLOGIA GENERICA

Secolo: sec. XVII

CRONOLOGIA SPECIFICA

Da: 1630

Validità: ca.

A: 1671

Validità: ante

Motivazione cronologia: analisi storica

RIFERIMENTO MATRICE

Cronologia generica matrice: sec. XVII

Cronologia specifica matrice: 1630 ca./ 1671 ante

Motivazione cronologia matrice: documentazione

DEFINIZIONE CULTURALE

AUTORE [1 / 2]

Ruolo: incisore

Nome di persona o ente: Storer Johann Christophorus

Tipo intestazione: P

Dati anagrafici/Periodo di attività: 1611 ca./ 1671

Codice scheda autore: RL010-02139

Motivazione dell'attribuzione: iscrizione

AUTORE [2 / 2]

Ruolo: inventore

Nome di persona o ente: Storer Johann Christophorus

Tipo intestazione: P

Dati anagrafici/Periodo di attività: 1611 ca./ 1671

Codice scheda autore: RL010-02139

Motivazione dell'attribuzione: iscrizione

DEDICA

Circostanza: omaggio

Fonte: iscrizione nel margine inferiore

Nome del dedicante: Storer Johann Christophorus

Nome del dedicatario: Modrono Carlo

DATI TECNICI

MATERIA E TECNICA

Materia: aquaforte

MISURE [1 / 2]

Parte: Parte incisa

Unità: mm

Altezza: 162

Larghezza: 127

MISURE [2 / 2]

Parte: lastra

Unità: mm

Altezza: 182

Larghezza: 131

MISURE FOGLIO

Unità: mm

Altezza: 195

Larghezza: 142

Filigrana: non rilevabile perché la stampa è controfondata

Indicazioni sul soggetto

Personaggi: santa Maria Maddalena. Figure: angeli. Oggetti: croce; ciotola. Attività umane: pregare. Frutti: mela; pera.

DATI ANALITICI

ISCRIZIONI

Classe di appartenenza: indicazione di responsabilità/ dedicatoria

Tecnica di scrittura: a incisione

Posizione: nel margine inferiore

Trascrizione

Ill.mo ac Reu.mo DD Abbati D Carolo Modrono Prono meo / Coll.mo / [...]s Ioan Christ[...]h Storer Inuenit, et Scalpsit.

CONSERVAZIONE

STATO DI CONSERVAZIONE

Data: 2010

Stato di conservazione: cattivo

Indicazioni specifiche: Lacune. Macchie.

Fonte: osservazione diretta

CONDIZIONE GIURIDICA E VINCOLI

CONDIZIONE GIURIDICA

Indicazione generica: proprietà Ente pubblico territoriale

Indicazione specifica: Comune di Bergamo

Indirizzo: Via Matteotti, 27 - 24122 Bergamo

ACQUISIZIONE

Tipo acquisizione: immissione nella proprietà

Nome: Commissaria dell'Accademia Carrara

Data acquisizione: 1958

Luogo acquisizione: BG/ Bergamo/ Municipio

Note: fonte: Immissione del Comune di Bergamo nella titolarità ... Bergamo 1958, p. 92 n. 3262

FONTI E DOCUMENTI DI RIFERIMENTO

DOCUMENTAZIONE FOTOGRAFICA [1 / 2]

Genere: documentazione esistente

Tipo: fotografia b/n

Codice identificativo: 3262

Note: riproduzione completa

DOCUMENTAZIONE FOTOGRAFICA [2 / 2]

Codice univoco della risorsa: SC_S_C0060-02815_IMG-0000141227

Genere: documentazione allegata

Tipo: fotografia digitale

Codice identificativo: STP03262

Note: riproduzione completa

Nome del file originale: STP03262.jpg

BIBLIOGRAFIA [1 / 2]

Genere: bibliografia specifica

Autore: Comune di Bergamo

Titolo libro o rivista: Immissione del Comune di Bergamo nella titolarità della Accademia Carrara

Luogo di edizione: Bergamo

Anno di edizione: 1958

Codice scheda bibliografia: C0060-00001

V., pp., nn.: p. 92 n. 3262

BIBLIOGRAFIA [2 / 2]

Genere: bibliografia specifica

Autore: Le Blanc Ch.

Titolo libro o rivista: Manuel de l'amateur d'estampes

Luogo di edizione: Paris

Anno di edizione: 1854-1888

Codice scheda bibliografia: C0060-00003

V., pp., nn.: v. III p. 600 n. 3

COMPILAZIONE

COMPILAZIONE

Anno di redazione: 2010

Ente compilatore: Accademia Carrara

Nome: Scorsetti, Monica

Funzionario responsabile: Valagussa, Giovanni