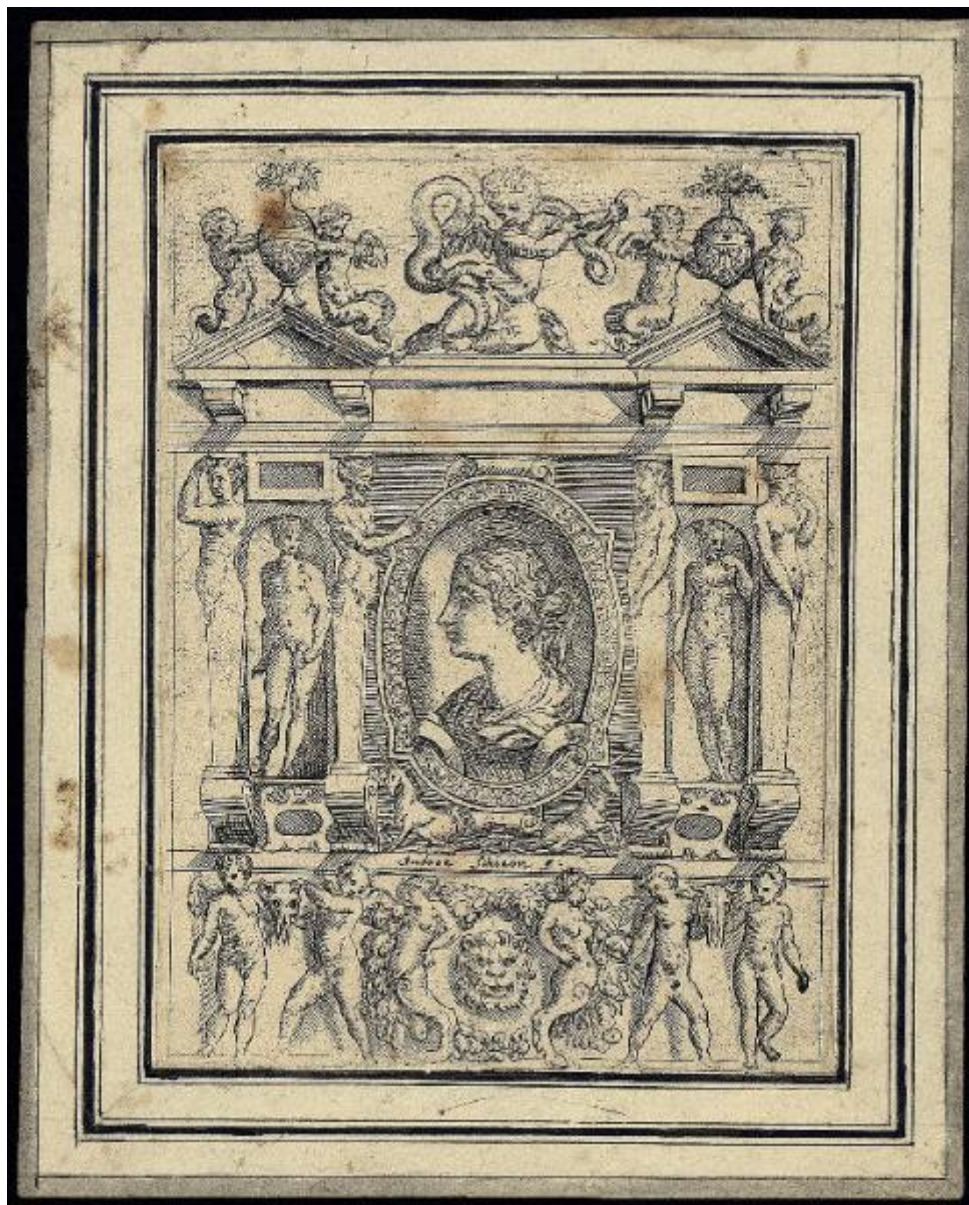


# Raccolta de' disegni et compartimenti diversi tratti da marmi, e bronzi de gli antichi Romani

Meldolla Andrea detto Schiavone; Pittoni Giovanni Battista



Link risorsa: <https://www.lombardiabeniculturali.it/stampe/schede/C0060-02875/>

Scheda SIRBeC: <https://www.lombardiabeniculturali.it/stampe/schede-complete/C0060-02875/>

## CODICI

Unità operativa: C0060

Numero scheda: 2875

Codice scheda: C0060-02875

Tipo scheda: S

Livello ricerca: P

## CODICE UNIVOCO

Codice regione: 03

Numero catalogo generale: 02043780

Ente schedatore: R03/ Accademia Carrara

Ente competente: S27

## RELAZIONI

### STRUTTURA COMPLESSA

Codice IDK della scheda madre: C0060-02875

## OGGETTO

### OGGETTO

Definizione: stampa

Tipologia: stampa di riproduzione

Identificazione: serie

### QUANTITA'

Numero stampa/matrice composita o serie: 21

Quantità complessiva degli elementi: 2

Completa/incompleta: incompleta

Disponibilità del bene: reale

### SOGGETTO

Categoria generale: decorazioni e ornati

Titolo della serie di appartenenza

Raccolta de' disegni et compartimenti diversi tratti da marmi, e bronzi de gli antichi Romani

## LOCALIZZAZIONE GEOGRAFICO-AMMINISTRATIVA

### INDICAZIONE DEL CONTENITORE FISICO

Codice del contenitore fisico: 24771

Categoria del contenitore fisico: architettura

### LOCALIZZAZIONE GEOGRAFICO-AMMINISTRATIVA ATTUALE

Stato: Italia

Regione: Lombardia

Provincia: BG

Nome provincia: Bergamo

Codice ISTAT comune: 016024

Comune: Bergamo

### COLLOCAZIONE SPECIFICA

Tipologia: museo

Denominazione: Accademia Carrara

Indirizzo: Piazza Giacomo Carrara

Denominazione struttura conservativa - livello 1: Accademia Carrara

Denominazione struttura conservativa - livello 2: Gabinetto Disegni e Stampe

Tipologia struttura conservativa: museo

Collocazione originaria: SC

Altra denominazione [1 / 4]: Palazzo del Conte G. Carrara

Altra denominazione [2 / 4]: Palazzo del Conte G. Carrara

Altra denominazione [3 / 4]: Pinacoteca Carrara

Altra denominazione [4 / 4]: Pinacoteca Carrara

## ALTRE LOCALIZZAZIONI GEOGRAFICO-AMMINISTRATIVE

Tipo di localizzazione: luogo di provenienza

### LOCALIZZAZIONE GEOGRAFICO-AMMINISTRATIVA

Continente: Europa

Stato: Italia

Regione: Lombardia

Provincia: BG

Comune: Bergamo

### **COLLOCAZIONE SPECIFICA**

Tipologia: palazzo

Qualificazione: privato

Denominazione: Palazzo Carrara

Denominazione struttura conservativa - livello 1: Collezione privata Carrara Giacomo

### **DATA**

Data ingresso: sec. XVIII

Data uscita: 1796

## **DATI PATRIMONIALI E COLLEZIONI**

### **INVENTARIO [1 / 2]**

Data: 1958

Numero: 03212

### **INVENTARIO [2 / 2]**

Data: 1958

Numero: 03213

## **RAPPORTO**

### **RAPPORTO BENE FINALE/ORIGINALE**

Stadio bene in esame: derivazione

Autore bene finale/originale: Pittoni Giovanni Battista

## **CRONOLOGIA**

### **CRONOLOGIA GENERICA**

Secolo: sec. XVI

### **CRONOLOGIA SPECIFICA**

Da: 1540

Validità: ca.

A: 1563

Motivazione cronologia: analisi storica

## RIFERIMENTO MATRICE

Cronologia generica matrice: sec. XVI

Cronologia specifica matrice: 1540 ca./ 1563

Motivazione cronologia matrice: documentazione

## DEFINIZIONE CULTURALE

### AUTORE [1 / 2]

Ruolo: incisore

Nome di persona o ente: Meldolla Andrea detto Schiavone

Tipo intestazione: P

Dati anagrafici/Periodo di attività: 1510-1515/ 1563

Codice scheda autore: RL010-01477

Motivazione dell'attribuzione: iscrizione

### AUTORE [2 / 2]

Ruolo: inventore

Nome di persona o ente: Pittoni Giovanni Battista

Tipo intestazione: P

Dati anagrafici/Periodo di attività: 1520/ 1583

Codice scheda autore: C0060-00312

Motivazione dell'attribuzione: bibliografia

## DATI TECNICI

### MATERIA E TECNICA

Materia: acquaforte

### MISURE [1 / 2]

Parte: Parte incisa

Unità: mm

Altezza: 175

Larghezza: 125

### MISURE [2 / 2]

Parte: lastra

Unità: mm

Altezza: 178

Larghezza: 129

## DATI ANALITICI

Notizie storico-critiche

Serie di ventuno fogli con pannelli decorativi costituenti la serie dal titolo "Raccolta de' disegni et compartimenti diversi tratti da marmi, e bronzi de gli antichi Romani"; il frontespizio della serie riporta la dedica al sig. Giorgio Maynwaringe ed è forse stata incisa da Francesco Valesio. L'origine dell'invenzione da G.B. Pittoni è ipotizzata da Zerner.

## CONDIZIONE GIURIDICA E VINCOLI

### CONDIZIONE GIURIDICA

Indicazione generica: proprietà Ente pubblico territoriale

Indicazione specifica: Comune di Bergamo

Indirizzo: Via Matteotti, 27 - 24122 Bergamo

## FONTI E DOCUMENTI DI RIFERIMENTO

### DOCUMENTAZIONE FOTOGRAFICA

Codice univoco della risorsa: SC\_S\_C0060-02875\_IMG-0000141411

Genere: documentazione allegata

Tipo: fotografia digitale

Codice identificativo: STP03212

Note: riproduzione completa

Nome del file originale: STP03212.jpg

### BIBLIOGRAFIA [1 / 2]

Genere: bibliografia specifica

Autore: Bartsch A.

Titolo libro o rivista: Le peintre-graveur

Luogo di edizione: Vienna

Anno di edizione: 1803-1821

Codice scheda bibliografia: C0060-00002

V., pp., nn.: v. XVI pp. 83-92 nn. 13-33

## **BIBLIOGRAFIA [2 / 2]**

Genere: bibliografia specifica

Autore: Zerner H.

Titolo libro o rivista: Italian Artistis of the Sixteenth Century. School of Fontainebleau (The Illustrated Bartsch, vol. 32)

Luogo di edizione: New York

Anno di edizione: 1979

Codice scheda bibliografia: C0060-00125

V., pp., nn.: pp. 124-144 nn. 13-33

V., tavv., figg.: pp. 124-144 nn. 13-33

## **COMPILAZIONE**

### **COMPILAZIONE**

Anno di redazione: 2010

Ente compilatore: Accademia Carrara

Nome: Scorsetti, Monica

Funzionario responsabile: Valagussa, Giovanni