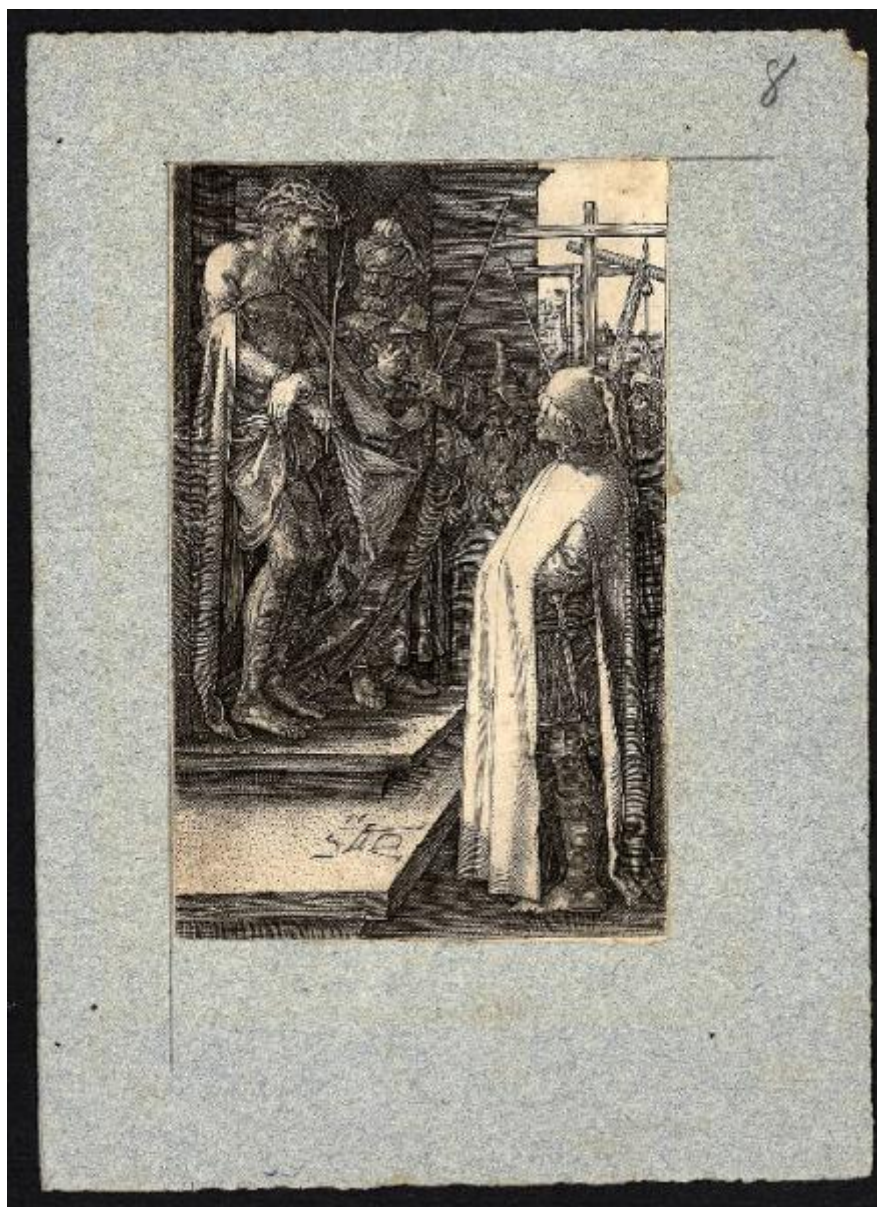


Piccola Passione su rame

Durer Albrecht



Link risorsa: <https://www.lombardiabeniculturali.it/stampe/schede/C0060-03032/>

Scheda SIRBeC: <https://www.lombardiabeniculturali.it/stampe/schede-complete/C0060-03032/>

CODICI

Unità operativa: C0060

Numero scheda: 3032

Codice scheda: C0060-03032

Tipo scheda: S

Livello ricerca: P

CODICE UNIVOCO

Codice regione: 03

Numero catalogo generale: 02131029

Ente schedatore: R03/ Accademia Carrara

Ente competente: S27

RELAZIONI

STRUTTURA COMPLESSA

Livello: 7

Codice IDK della scheda madre: C0060-03287

OGGETTO

OGGETTO

Definizione: stampa

Tipologia: stampa di invenzione

Identificazione: elemento d'insieme

QUANTITA'

Numero d'ordine: 8

Disponibilità del bene: reale

SOGGETTO

Categoria generale: sacro

Identificazione: Ecce Homo

Titolo della serie di appartenenza: Piccola Passione su rame

LOCALIZZAZIONE GEOGRAFICO-AMMINISTRATIVA

INDICAZIONE DEL CONTENITORE FISICO

Codice del contenitore fisico: 24771

Categoria del contenitore fisico: architettura

LOCALIZZAZIONE GEOGRAFICO-AMMINISTRATIVA ATTUALE

Stato: Italia

Regione: Lombardia

Provincia: BG

Nome provincia: Bergamo

Codice ISTAT comune: 016024

Comune: Bergamo

COLLOCAZIONE SPECIFICA

Tipologia: museo

Denominazione: Accademia Carrara

Indirizzo: Piazza Giacomo Carrara

Denominazione struttura conservativa - livello 1: Accademia Carrara

Denominazione struttura conservativa - livello 2: Gabinetto Disegni e Stampe

Tipologia struttura conservativa: museo

Altra denominazione [1 / 4]: Palazzo del Conte G. Carrara

Altra denominazione [2 / 4]: Palazzo del Conte G. Carrara

Altra denominazione [3 / 4]: Pinacoteca Carrara

Altra denominazione [4 / 4]: Pinacoteca Carrara

ALTRE LOCALIZZAZIONI GEOGRAFICO-AMMINISTRATIVE

Tipo di localizzazione: luogo di provenienza

LOCALIZZAZIONE GEOGRAFICO-AMMINISTRATIVA

Continente: Europa

Stato: Italia

Regione: Lombardia

Provincia: BG

Comune: BERGAMO

COLLOCAZIONE SPECIFICA

Tipologia: palazzo

Qualificazione: privato

Denominazione: Palazzo Carrara

Denominazione struttura conservativa - livello 1: Collezione privata Carrara Giacomo

DATA

Data ingresso: 1774 post

Data uscita: 1796

DATI PATRIMONIALI E COLLEZIONI

INVENTARIO

Data: 1958

Numero: 02553

CRONOLOGIA

CRONOLOGIA GENERICA

Secolo: sec. XVI

CRONOLOGIA SPECIFICA

Da: 1512

A: 1512

Motivazione cronologia: data

RIFERIMENTO MATRICE

Cronologia generica matrice: sec. XVI

Cronologia specifica matrice: 1512

Motivazione cronologia matrice: data

DEFINIZIONE CULTURALE

AUTORE [1 / 2]

Ruolo: incisore

Nome di persona o ente: Durer Albrecht

Tipo intestazione: P

Dati anagrafici/Periodo di attività: 1471/ 1528

Codice scheda autore: RL010-00847

Motivazione dell'attribuzione: monogramma

AUTORE [2 / 2]

Ruolo: inventore

Nome di persona o ente: Durer Albrecht

Tipo intestazione: P

Dati anagrafici/Periodo di attività: 1471/ 1528

Codice scheda autore: RL010-00847

Motivazione dell'attribuzione: monogramma

DATI TECNICI

MATERIA E TECNICA

Materia: bulino

MISURE [1 / 2]

Parte: Parte incisa

Unità: mm

Altezza: 117

Larghezza: 74

MISURE [2 / 2]

Parte: lastra

Unità: mm

Altezza: 117

Larghezza: 74

MISURE FOGLIO

Unità: mm

Altezza: 118

Larghezza: 75

Filigrana: assente

Materia supporto: carta

Indicazioni sul soggetto

Personaggi: Cristo. Figure: figure maschili. Oggetti: canna di giunco. Strumenti del martirio: corona di spine; croce. Abbigliamento: mantello; copricapo; sopraveste. Architetture.

DATI ANALITICI

ISCRIZIONI

Classe di appartenenza: indicazione di responsabilità

Tecnica di scrittura: a incisione

Tipo di caratteri: lettere capitali

Posizione: nell'inciso, in basso al centro

Trascrizione: 1512 / AD

Notizie storico-critiche

Questa stampa costituisce il foglio n. 8 della serie di 16 intagli di Albrecht Durer chiamata "La piccola passione su rame".

CONSERVAZIONE

STATO DI CONSERVAZIONE

Data: 2012

Stato di conservazione: buono

Fonte: osservazione diretta

CONDIZIONE GIURIDICA E VINCOLI

CONDIZIONE GIURIDICA

Indicazione generica: proprietà Ente pubblico territoriale

Indicazione specifica: Comune di Bergamo

Indirizzo: Via Matteotti, 27 - 24122 Bergamo

ACQUISIZIONE

Tipo acquisizione: immissione nella proprietà

Nome: Commissaria dell'Accademia Carrara

Data acquisizione: 1958

Luogo acquisizione: BG/ Bergamo/ Municipio

Note: fonte: Immissione del Comune di Bergamo nella titolarità ... p. 82 n. 2553

FONTI E DOCUMENTI DI RIFERIMENTO

DOCUMENTAZIONE FOTOGRAFICA

Codice univoco della risorsa: SC_S_C0060-03032_IMG-0000143270

Genere: documentazione allegata

Tipo: matrice digitale colore

Autore: MIDA informatica

Data: 2011/00/00

Codice identificativo: STP02553

Note: riproduzione completa

Nome del file originale: STP02553

BIBLIOGRAFIA [1 / 5]

Genere: bibliografia specifica

Autore: Comune di Bergamo

Titolo libro o rivista: Immissione del Comune di Bergamo nella titolarità della Accademia Carrara

Luogo di edizione: Bergamo

Anno di edizione: 1958

Codice scheda bibliografia: C0060-00001

V., pp., nn.: p. 82 n. 2553

BIBLIOGRAFIA [2 / 5]

Genere: bibliografia specifica

Autore: Hollstein F.W.H.

Titolo libro o rivista: German Engravings Etchings and Woodcuts ca. 1400-1700

Luogo di edizione: Amsterdam

Anno di edizione: 1949-2012

Codice scheda bibliografia: C0060-00083

V., pp., nn.: v. VII pp. 7-17 nn. 3-18; v. VII p. 11 n. 10

V., tavv., figg.: v. VII pp. 8-17 nn. 3-18; v. VII p. 11 n. 10

BIBLIOGRAFIA [3 / 5]

Genere: bibliografia specifica

Autore: Bartsch A.

Titolo libro o rivista: Le peintre-graveur

Luogo di edizione: Vienna

Anno di edizione: 1803-1821

Codice scheda bibliografia: C0060-00002

V., pp., nn.: v. VII p. 36 n. 10

BIBLIOGRAFIA [4 / 5]

Genere: bibliografia specifica

Autore: Strauss W.L.

Titolo libro o rivista: Sixteenth Century German Artists. Albrecht Dürer. (The Illustrated Bartsch, vol. 10)

Luogo di edizione: New York

Anno di edizione: 1980

Codice scheda bibliografia: C0060-00217

V., pp., nn.: p. 11 n. 10

V., tavv., figg.: p. 14 n. 10

BIBLIOGRAFIA [5 / 5]

Genere: bibliografia specifica

Autore: Strauss W.L.

Titolo libro o rivista: Sixteenth Century German Artists. Albrecht Dürer. (The Illustrated Bartsch, vol. 10 Commentary)

Luogo di edizione: New York

Anno di edizione: 1981

Codice scheda bibliografia: C0060-00294

V., pp., nn.: p. 37 n. .010

COMPILAZIONE

COMPILAZIONE

Anno di redazione: 2012

Ente compilatore: Accademia Carrara

Nome: Scorsetti, Monica

Funzionario responsabile: Valagussa, Giovanni