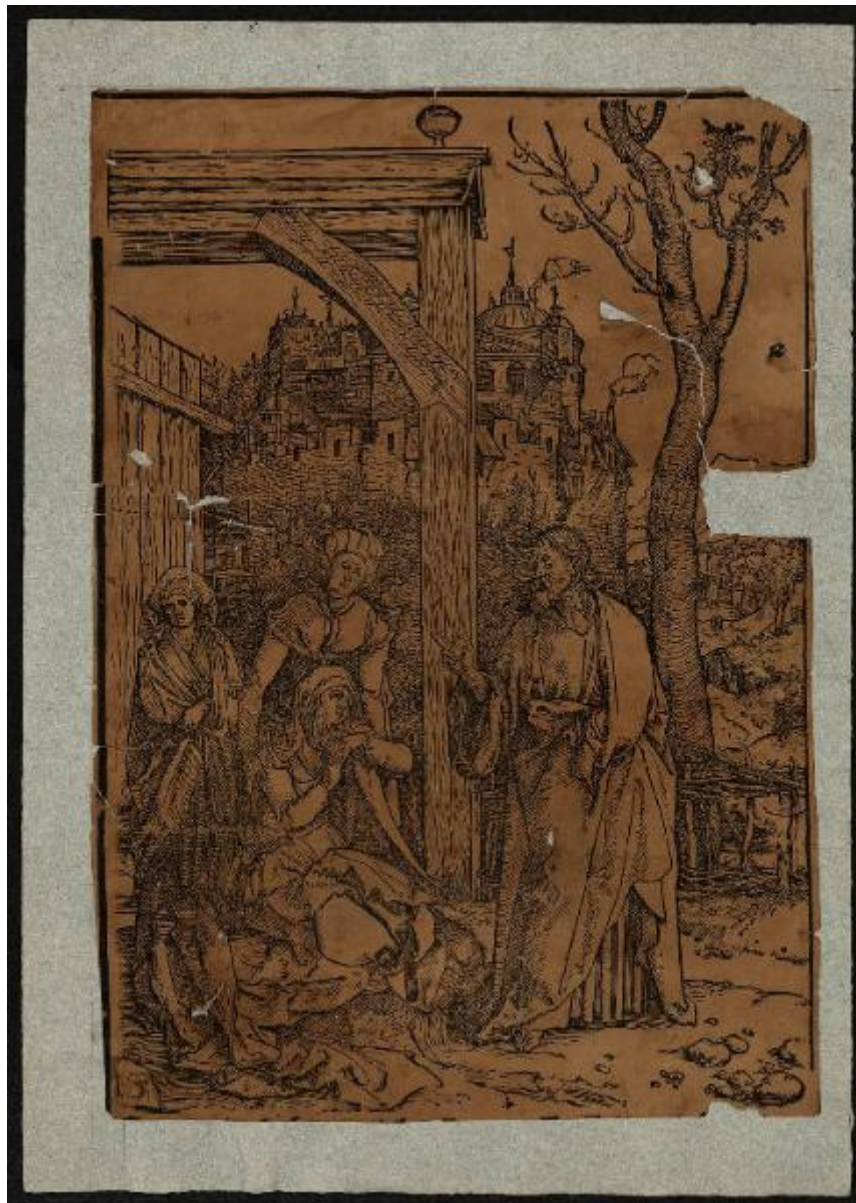


Cristo si congeda da sua madre

Durer Albrecht



Link risorsa: <https://www.lombardiabeniculturali.it/stampe/schede/C0060-03059/>

Scheda SIRBeC: <https://www.lombardiabeniculturali.it/stampe/schede-complete/C0060-03059/>

CODICI

Unità operativa: C0060

Numero scheda: 3059

Codice scheda: C0060-03059

Tipo scheda: S

Livello ricerca: P

CODICE UNIVOCO

Codice regione: 03

Numero catalogo generale: 02130977

Ente schedatore: R03/ Accademia Carrara

Ente competente: S27

OGGETTO

OGGETTO

Definizione: stampa

Tipologia: stampa di riproduzione

Disponibilità del bene: reale

SOGGETTO

Categoria generale: sacro

Identificazione: Cristo si congeda da sua madre

LOCALIZZAZIONE GEOGRAFICO-AMMINISTRATIVA

INDICAZIONE DEL CONTENITORE FISICO

Codice del contenitore fisico: 24771

Categoria del contenitore fisico: architettura

LOCALIZZAZIONE GEOGRAFICO-AMMINISTRATIVA ATTUALE

Stato: Italia

Regione: Lombardia

Provincia: BG

Nome provincia: Bergamo

Codice ISTAT comune: 016024

Comune: Bergamo

COLLOCAZIONE SPECIFICA

Tipologia: museo

Denominazione: Accademia Carrara

Indirizzo: Piazza Giacomo Carrara

Denominazione struttura conservativa - livello 1: Accademia Carrara

Denominazione struttura conservativa - livello 2: Gabinetto Disegni e Stampe

Tipologia struttura conservativa: museo

Altra denominazione [1 / 4]: Palazzo del Conte G. Carrara

Altra denominazione [2 / 4]: Palazzo del Conte G. Carrara

Altra denominazione [3 / 4]: Pinacoteca Carrara

Altra denominazione [4 / 4]: Pinacoteca Carrara

ALTRE LOCALIZZAZIONI GEOGRAFICO-AMMINISTRATIVE

Tipo di localizzazione: luogo di provenienza

LOCALIZZAZIONE GEOGRAFICO-AMMINISTRATIVA

Continente: Europa

Stato: Italia

Regione: Lombardia

Provincia: BG

Comune: BERGAMO

COLLOCAZIONE SPECIFICA

Tipologia: palazzo

Qualificazione: privato

Denominazione: Palazzo Carrara

Denominazione struttura conservativa - livello 1: Collezione privata Carrara Giacomo

DATA

Data ingresso: 1774 post

Data uscita: 1796

DATI PATRIMONIALI E COLLEZIONI

INVENTARIO

Data: 1958

Numero: 02580

RAPPORTO

RAPPORTO BENE FINALE/ORIGINALE

Stadio bene in esame: copia

Bene finale/originale: stampa

Autore bene finale/originale: Durer Albrecht

Datazione bene finale/originale: 1504-1505

Specifiche rapporto: Copia nello stesso verso e fedele

CRONOLOGIA

CRONOLOGIA GENERICA

Secolo: sec. XVI

CRONOLOGIA SPECIFICA

Da: 1505

Validità: post

A: 1550

Validità: ca.

Motivazione cronologia: analisi storica

RIFERIMENTO MATRICE

Cronologia generica matrice: sec. XVI

Cronologia specifica matrice: 1505 post/ 1550 ca.

Motivazione cronologia matrice: bibliografia

DEFINIZIONE CULTURALE

AUTORE

Ruolo: inventore

Nome di persona o ente: Durer Albrecht

Tipo intestazione: P

Dati anagrafici/Periodo di attività: 1471/ 1528

Codice scheda autore: RL010-00847

Motivazione dell'attribuzione: monogramma

AMBITO CULTURALE

Denominazione: ambito tedesco

Riferimento all'intervento: incisore

Motivazione dell'attribuzione: analisi stilistica

DATI TECNICI

MATERIA E TECNICA

Materia: silografia

MISURE

Parte: Parte figurata

Unità: mm

Altezza: 307

Larghezza: 212

MISURE FOGLIO

Unità: mm

Altezza: 309

Larghezza: 217

Filigrana: assente

Materia supporto: carta

Indicazioni sul soggetto

Personaggi: Cristo; Madonna. Figure: figure femminili. Architetture. Attività umane: salutare. Piante.

DATI ANALITICI

ISCRIZIONI

Classe di appartenenza: nota manoscritta

Tecnica di scrittura: a inchiostro

Tipo di caratteri: lettere capitali

Posizione: nella parte figurata, in basso a sinistra

Trascrizione: AD

Notizie storico-critiche

Dal confronto con la bibliografia e le riproduzioni fotografiche di originali di Durer lì contenute, riteniamo che questo foglio sia una copia ingannevole e nello stesso verso dell'originale di Durer costituente parte della serie La vita della Vergine. La datazione dell'originale al 1504-1505 è dettata dal fatto che si conosce una copia di Marcantonio Raimondi del 1505-1506.

CONSERVAZIONE

STATO DI CONSERVAZIONE

Data: 2012

Stato di conservazione: cattivo

Indicazioni specifiche: Lacune. Carta brunita.

Fonte: osservazione diretta

CONDIZIONE GIURIDICA E VINCOLI

CONDIZIONE GIURIDICA

Indicazione generica: proprietà Ente pubblico territoriale

Indicazione specifica: Comune di Bergamo

Indirizzo: Via Matteotti, 27 - 24122 Bergamo

ACQUISIZIONE

Tipo acquisizione: immissione nella proprietà

Nome: Commissaria dell'Accademia Carrara

Data acquisizione: 1958

Luogo acquisizione: BG/ Bergamo/ Municipio

Note: fonte: Immissione del Comune di Bergamo nella titolarità ... p. 82 n. 2580

FONTI E DOCUMENTI DI RIFERIMENTO

DOCUMENTAZIONE FOTOGRAFICA

Codice univoco della risorsa: SC_S_C0060-03059_IMG-0000143297

Genere: documentazione allegata

Tipo: matrice digitale colore

Autore: MIDA informatica

Data: 2011/00/00

Codice identificativo: STP02580

Note: riproduzione completa

Nome del file originale: STP02580

BIBLIOGRAFIA [1 / 5]

Genere: bibliografia specifica

Autore: Comune di Bergamo

Titolo libro o rivista: Immissione del Comune di Bergamo nella titolarità della Accademia Carrara

Luogo di edizione: Bergamo

Anno di edizione: 1958

Codice scheda bibliografia: C0060-00001

V., pp., nn.: p. 82 n. 2580

BIBLIOGRAFIA [2 / 5]

Genere: bibliografia di confronto

Autore: Hollstein F.W.H.

Titolo libro o rivista: German Engravings Etchings and Woodcuts ca. 1400-1700

Luogo di edizione: Amsterdam

Anno di edizione: 1949-2012

Codice scheda bibliografia: C0060-00083

V., pp., nn.: v. VII pp. 152-163 nn. 188-207; v. VII p. 161 n. 204

V., tavv., figg.: v. VII pp. 153-163 nn. 188-207; v. VII p. 161 n. 204

BIBLIOGRAFIA [3 / 5]

Genere: bibliografia di confronto

Autore: Bartsch A.

Titolo libro o rivista: Le peintre-graveur

Luogo di edizione: Vienna

Anno di edizione: 1803-1821

Codice scheda bibliografia: C0060-00002

V., pp., nn.: v. VII p. 132 n. 92

BIBLIOGRAFIA [4 / 5]

Genere: bibliografia di confronto

Autore: Strauss W.L.

Titolo libro o rivista: Sixteenth Century German Artists. Albrecht Dürer. (The Illustrated Bartsch, vol. 10)

Luogo di edizione: New York

Anno di edizione: 1980

Codice scheda bibliografia: C0060-00217

V., pp., nn.: p. 187 n. 92

V., tavv., figg.: p. 187 n. 92

BIBLIOGRAFIA [5 / 5]

Genere: bibliografia di confronto

Autore: Strauss W.L.

Titolo libro o rivista: Sixteenth Century German Artists. Albrecht Dürer. (The Illustrated Bartsch, vol. 10 Commentary)

Luogo di edizione: New York

Anno di edizione: 1981

Codice scheda bibliografia: C0060-00294

V., pp., nn.: p. 368 n. .292

COMPILAZIONE

COMPILAZIONE

Anno di redazione: 2012

Ente compilatore: Accademia Carrara

Nome: Scorsetti, Monica

Funzionario responsabile: Valagussa, Giovanni