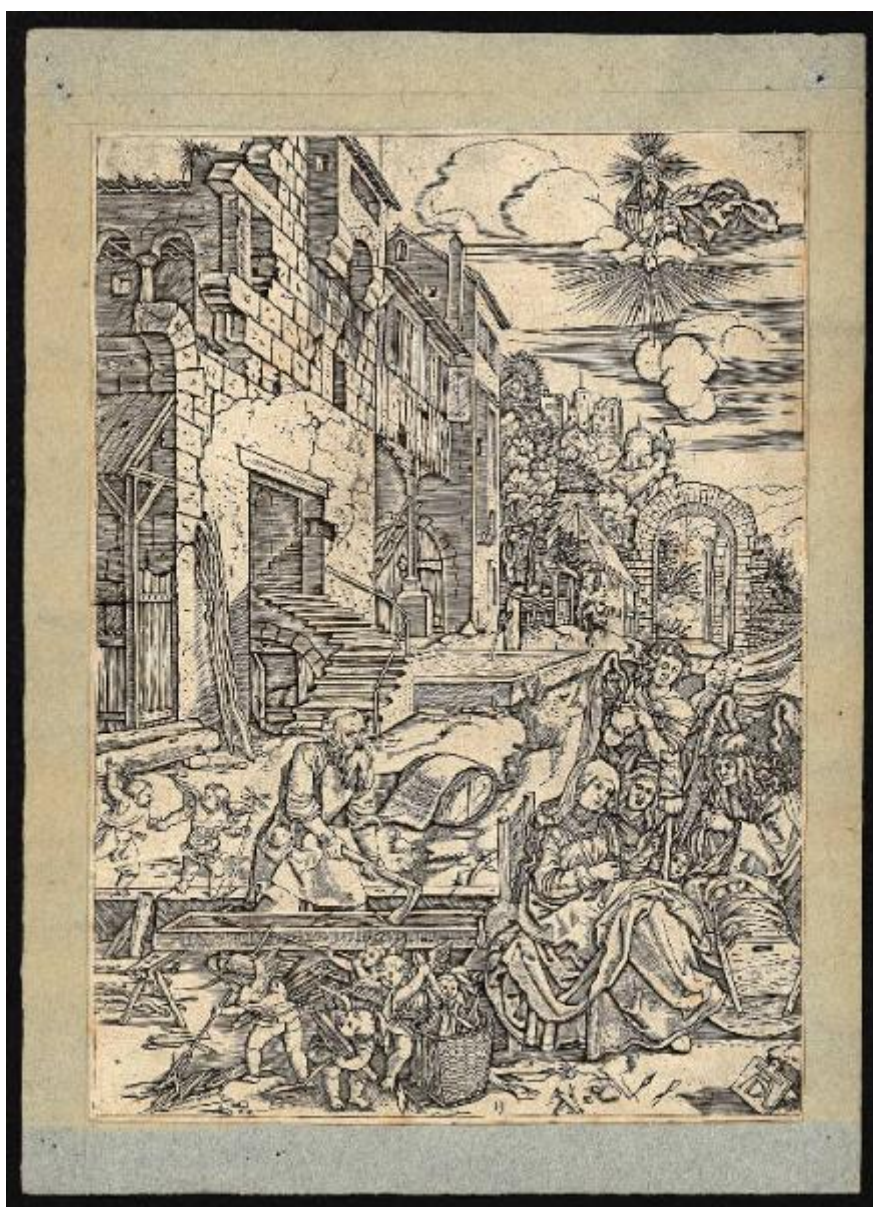


# Vita della Vergine

Durer Albrecht; Raimondi Marcantonio



Link risorsa: <https://www.lombardiabeniculturali.it/stampe/schede/C0060-03067/>

Scheda SIRBeC: <https://www.lombardiabeniculturali.it/stampe/schede-complete/C0060-03067/>

## CODICI

Unità operativa: C0060

Numero scheda: 3067

Codice scheda: C0060-03067

Tipo scheda: S

Livello ricerca: P

## CODICE UNIVOCO

Codice regione: 03

Numero catalogo generale: 02130978

Ente schedatore: R03/ Accademia Carrara

Ente competente: S27

## RELAZIONI

### STRUTTURA COMPLESSA

Livello: 4

Codice IDK della scheda madre: C0060-03277

## OGGETTO

### OGGETTO

Definizione: stampa

Tipologia: stampa di riproduzione

Identificazione: elemento d'insieme

### QUANTITA'

Numero d'ordine: 13

Disponibilità del bene: reale

### SOGGETTO

Categoria generale: sacro

Identificazione: Sacra Famiglia in Egitto

Titolo della serie di appartenenza: Vita della Vergine

## LOCALIZZAZIONE GEOGRAFICO-AMMINISTRATIVA

### INDICAZIONE DEL CONTENITORE FISICO

Codice del contenitore fisico: 24771

Categoria del contenitore fisico: architettura

### LOCALIZZAZIONE GEOGRAFICO-AMMINISTRATIVA ATTUALE

Stato: Italia

Regione: Lombardia

Provincia: BG

Nome provincia: Bergamo

Codice ISTAT comune: 016024

Comune: Bergamo

### COLLOCAZIONE SPECIFICA

Tipologia: museo

Denominazione: Accademia Carrara

Indirizzo: Piazza Giacomo Carrara

Denominazione struttura conservativa - livello 1: Accademia Carrara

Denominazione struttura conservativa - livello 2: Gabinetto Disegni e Stampe

Tipologia struttura conservativa: museo

Altra denominazione [1 / 4]: Palazzo del Conte G. Carrara

Altra denominazione [2 / 4]: Palazzo del Conte G. Carrara

Altra denominazione [3 / 4]: Pinacoteca Carrara

Altra denominazione [4 / 4]: Pinacoteca Carrara

## ALTRE LOCALIZZAZIONI GEOGRAFICO-AMMINISTRATIVE

Tipo di localizzazione: luogo di provenienza

### LOCALIZZAZIONE GEOGRAFICO-AMMINISTRATIVA

Continente: Europa

Stato: Italia

Regione: Lombardia

Provincia: BG

Comune: BERGAMO

## COLLOCAZIONE SPECIFICA

Tipologia: palazzo

Qualificazione: privato

Denominazione: Palazzo Carrara

Denominazione struttura conservativa - livello 1: Collezione privata Carrara Giacomo

## DATA

Data ingresso: 1774 post

Data uscita: 1796

## DATI PATRIMONIALI E COLLEZIONI

### INVENTARIO

Data: 1958

Numero: 02588

## RAPPORTO

### RAPPORTO BENE FINALE/ORIGINALE

Stadio bene in esame: copia

Bene finale/originale: stampa

Autore bene finale/originale: Durer Albrecht

Datazione bene finale/originale: 1502 ca.

Specifiche rapporto: Copia nello stesso verso e fedele

## CRONOLOGIA

### CRONOLOGIA GENERICA

Secolo: sec. XVI

### CRONOLOGIA SPECIFICA

Da: 1505

A: 1506

Motivazione cronologia: bibliografia

## RIFERIMENTO MATRICE

Cronologia generica matrice: sec. XVI

Cronologia specifica matrice: 1505/ 1506

Motivazione cronologia matrice: bibliografia

## DEFINIZIONE CULTURALE

### AUTORE [1 / 2]

Ruolo: inventore

Nome di persona o ente: Durer Albrecht

Tipo intestazione: P

Dati anagrafici/Periodo di attività: 1471/ 1528

Codice scheda autore: RL010-00847

Motivazione dell'attribuzione [1 / 2]: monogramma

Motivazione dell'attribuzione [2 / 2]: bibliografia

### AUTORE [2 / 2]

Ruolo: incisore

Nome di persona o ente: Raimondi Marcantonio

Tipo intestazione: P

Dati anagrafici/Periodo di attività: 1482 ca./ 1534 ca.

Codice scheda autore: RL010-01866

Motivazione dell'attribuzione: bibliografia

## DATI TECNICI

### MATERIA E TECNICA

Materia: bulino

### MISURE [1 / 2]

Parte: Parte incisa

Unità: mm

Altezza: 293

Larghezza: 210

### MISURE [2 / 2]

Parte: lastra

Unità: mm

Altezza: 297

Larghezza: 214

### MISURE FOGLIO

Unità: mm

Altezza: 297

Larghezza: 214

Filigrana: assente

Materia supporto: carta

Indicazioni sul soggetto

Personaggi: san Giuseppe; Madonna; Gesù Bambino. Figure: angeli. Attività umane: lavorare il legno; filare. Architetture. Elementi architettonici: arco; scale. Sculture: fontana.

## DATI ANALITICI

### ISCRIZIONI [1 / 2]

Classe di appartenenza: indicazione di responsabilità

Tecnica di scrittura: a incisione

Tipo di caratteri: lettere capitali

Posizione: nella parte figurata, in basso a destra

Trascrizione: AD

### ISCRIZIONI [2 / 2]

Classe di appartenenza: didascalica

Tecnica di scrittura: a incisione

Posizione: nella parte figurata, in basso al centro

Trascrizione: 13

Notizie storico-critiche

Questa stampa costituisce una copia nello stesso verso e fedele della tavola n. 14 della serie "Vita della Vergine" incisa su legno da Albrecht Durer; tale copia è stata incisa a bulino da Marcantonio Raimondi e negli esemplari tardi porta il n. 13 in basso al centro.

## CONSERVAZIONE

### STATO DI CONSERVAZIONE

Data: 2012

Stato di conservazione: buono

Fonte: osservazione diretta

## CONDIZIONE GIURIDICA E VINCOLI

### CONDIZIONE GIURIDICA

Indicazione generica: proprietà Ente pubblico territoriale

Indicazione specifica: Comune di Bergamo

Indirizzo: Via Matteotti, 27 - 24122 Bergamo

### ACQUISIZIONE

Tipo acquisizione: immissione nella proprietà

Nome: Commissaria dell'Accademia Carrara

Data acquisizione: 1958

Luogo acquisizione: BG/ Bergamo/ Municipio

Note: fonte: Immissione del Comune di Bergamo nella titolarità ... p. 83 n. 2588

## FONTI E DOCUMENTI DI RIFERIMENTO

### DOCUMENTAZIONE FOTOGRAFICA

Codice univoco della risorsa: SC\_S\_C0060-03067\_IMG-0000143305

Genere: documentazione allegata

Tipo: matrice digitale colore

Autore: MIDA informatica

Data: 2011/00/00

Codice identificativo: STP02588

Note: riproduzione completa

Nome del file originale: STP02588

### BIBLIOGRAFIA [1 / 6]

Genere: bibliografia specifica

Autore: Comune di Bergamo

Titolo libro o rivista: Immissione del Comune di Bergamo nella titolarità della Accademia Carrara

Luogo di edizione: Bergamo

Anno di edizione: 1958

Codice scheda bibliografia: C0060-00001

V., pp., nn.: p. 83 n. 2588

**BIBLIOGRAFIA [2 / 6]**

Genere: bibliografia di confronto

Autore: Hollstein F.W.H.

Titolo libro o rivista: German Engravings Etchings and Woodcuts ca. 1400-1700

Luogo di edizione: Amsterdam

Anno di edizione: 1949-2012

Codice scheda bibliografia: C0060-00083

V., pp., nn.: v. VII pp. 152-163 nn. 188-207; v. VII p. 160 n. 202

V., tavv., figg.: v. VII pp. 153-163 nn. 188-207; v. VII p. 160 n. 202

**BIBLIOGRAFIA [3 / 6]**

Genere: bibliografia di confronto

Autore: Strauss W.L.

Titolo libro o rivista: Sixteenth Century German Artists. Albrecht Dürer. (The Illustrated Bartsch, vol. 10 Commentary)

Luogo di edizione: New York

Anno di edizione: 1981

Codice scheda bibliografia: C0060-00294

V., pp., nn.: p. 365 n. .290

**BIBLIOGRAFIA [4 / 6]**

Genere: bibliografia specifica

Autore: Strauss W.L.

Titolo libro o rivista: Sixteenth Century German Artists. Albrecht Dürer. (The Illustrated Bartsch, vol. 10 Commentary)

Luogo di edizione: New York

Anno di edizione: 1981

Codice scheda bibliografia: C0060-00294

V., pp., nn.: p. 366 n. .290 C2

**BIBLIOGRAFIA [5 / 6]**

Genere: bibliografia specifica

Autore: Bartsch A.

Titolo libro o rivista: Le peintre-graveur

Luogo di edizione: Vienna



Anno di edizione: 1803-1821

Codice scheda bibliografia: C0060-00002

V., pp., nn.: v. XIV p. 406 n. 633

**BIBLIOGRAFIA [6 / 6]**

Genere: bibliografia specifica

Autore: Oberhuber K.

Titolo libro o rivista: The works of Marcantonio Raimondi and his school. (The Illustrated Bartsch, vol. 27)

Luogo di edizione: New York

Anno di edizione: 1978

Codice scheda bibliografia: C0060-00261

V., pp., nn.: p. 319 n. 633

V., tavv., figg.: p. 319 n. 633

## COMPILAZIONE

### COMPILAZIONE

Anno di redazione: 2012

Ente compilatore: Accademia Carrara

Nome: Scorsetti, Monica

Funzionario responsabile: Valagussa, Giovanni