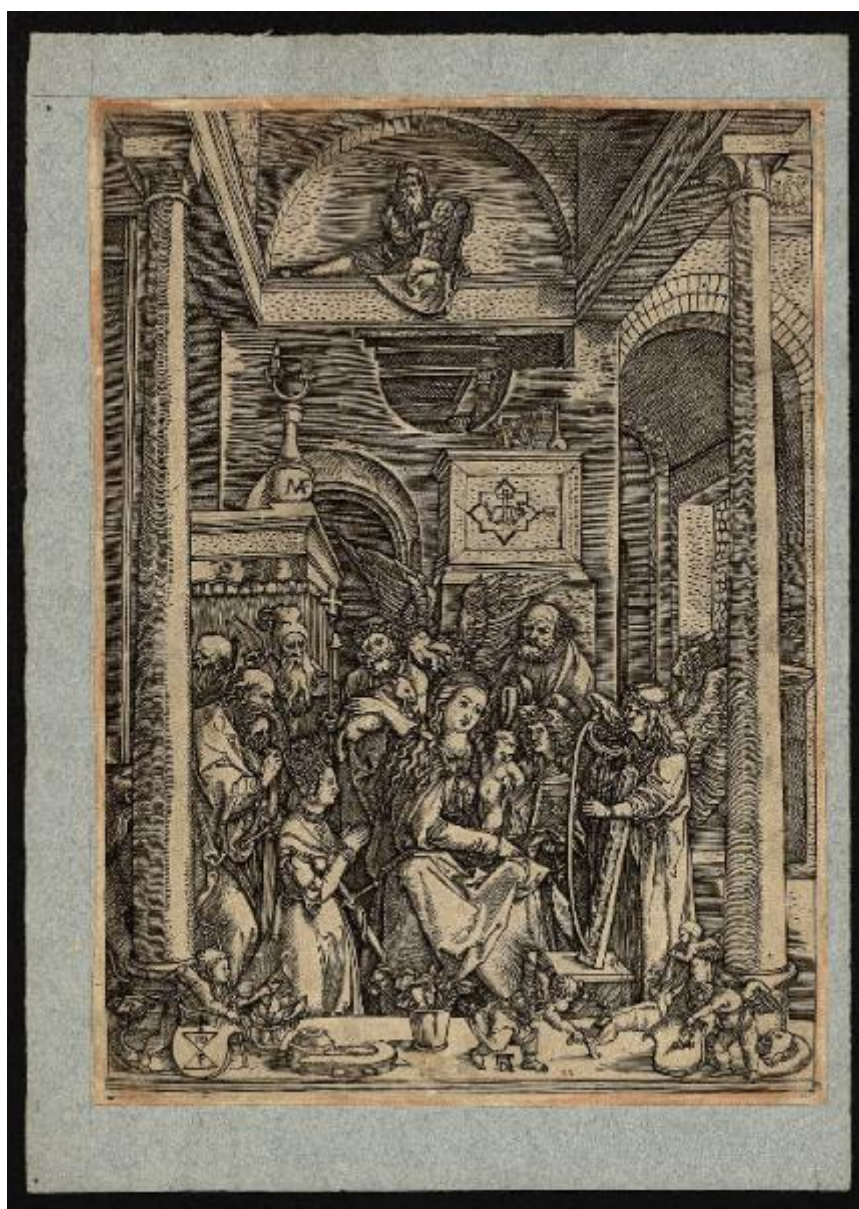


Vita della Vergine

Durer Albrecht; Raimondi Marcantonio



Link risorsa: <https://www.lombardiabeniculturali.it/stampe/schede/C0060-03071/>

Scheda SIRBeC: <https://www.lombardiabeniculturali.it/stampe/schede-complete/C0060-03071/>

CODICI

Unità operativa: C0060

Numero scheda: 3071

Codice scheda: C0060-03071

Tipo scheda: S

Livello ricerca: P

CODICE UNIVOCO

Codice regione: 03

Numero catalogo generale: 02130978

Ente schedatore: R03/ Accademia Carrara

Ente competente: S27

RELAZIONI

STRUTTURA COMPLESSA

Livello: 8

Codice IDK della scheda madre: C0060-03277

OGGETTO

OGGETTO

Definizione: stampa

Tipologia: stampa di riproduzione

Identificazione: elemento d'insieme

QUANTITA'

Numero d'ordine: 17

Disponibilità del bene: reale

SOGGETTO

Categoria generale: sacro

Identificazione: Madonna con Bambino con angeli e santi

Titolo proprio: Glorificazione della Vergine

Tipo titolo: da Hollstein F.W.H., German Engravings Etchings and Woodcuts ca. 1400-1700, v. 163 n. 207

Titolo della serie di appartenenza: Vita della Vergine

LOCALIZZAZIONE GEOGRAFICO-AMMINISTRATIVA

INDICAZIONE DEL CONTENITORE FISICO

Codice del contenitore fisico: 24771

Categoria del contenitore fisico: architettura

LOCALIZZAZIONE GEOGRAFICO-AMMINISTRATIVA ATTUALE

Stato: Italia

Regione: Lombardia

Provincia: BG

Nome provincia: Bergamo

Codice ISTAT comune: 016024

Comune: Bergamo

COLLOCAZIONE SPECIFICA

Tipologia: museo

Denominazione: Accademia Carrara

Indirizzo: Piazza Giacomo Carrara

Denominazione struttura conservativa - livello 1: Accademia Carrara

Denominazione struttura conservativa - livello 2: Gabinetto Disegni e Stampe

Tipologia struttura conservativa: museo

Altra denominazione [1 / 4]: Palazzo del Conte G. Carrara

Altra denominazione [2 / 4]: Palazzo del Conte G. Carrara

Altra denominazione [3 / 4]: Pinacoteca Carrara

Altra denominazione [4 / 4]: Pinacoteca Carrara

ALTRE LOCALIZZAZIONI GEOGRAFICO-AMMINISTRATIVE

Tipo di localizzazione: luogo di provenienza

LOCALIZZAZIONE GEOGRAFICO-AMMINISTRATIVA

Continente: Europa

Stato: Italia

Regione: Lombardia

Provincia: BG

Comune: BERGAMO

COLLOCAZIONE SPECIFICA

Tipologia: palazzo

Qualificazione: privato

Denominazione: Palazzo Carrara

Denominazione struttura conservativa - livello 1: Collezione privata Carrara Giacomo

DATA

Data ingresso: 1774 post

Data uscita: 1796

DATI PATRIMONIALI E COLLEZIONI

INVENTARIO

Data: 1958

Numero: 02592

RAPPORTO

RAPPORTO BENE FINALE/ORIGINALE

Stadio bene in esame: copia

Bene finale/originale: stampa

Autore bene finale/originale: Durer Albrecht

Datazione bene finale/originale: 1502 ca.

Specifiche rapporto: Copia nello stesso verso e piuttosto fedele.

CRONOLOGIA

CRONOLOGIA GENERICA

Secolo: sec. XVI

CRONOLOGIA SPECIFICA

Da: 1505

A: 1506

Motivazione cronologia: bibliografia

RIFERIMENTO MATRICE

Cronologia generica matrice: sec. XVI

Cronologia specifica matrice: 1505/ 1506

Motivazione cronologia matrice: bibliografia

DEFINIZIONE CULTURALE

AUTORE [1 / 2]

Ruolo: inventore

Nome di persona o ente: Durer Albrecht

Tipo intestazione: P

Dati anagrafici/Periodo di attività: 1471/ 1528

Codice scheda autore: RL010-00847

Motivazione dell'attribuzione [1 / 2]: monogramma

Motivazione dell'attribuzione [2 / 2]: bibliografia

AUTORE [2 / 2]

Ruolo: incisore

Nome di persona o ente: Raimondi Marcantonio

Tipo intestazione: P

Dati anagrafici/Periodo di attività: 1482 ca./ 1534 ca.

Codice scheda autore: RL010-01866

Motivazione dell'attribuzione: bibliografia

DATI TECNICI

MATERIA E TECNICA

Materia: bulino

MISURE [1 / 2]

Parte: Parte incisa

Unità: mm

Altezza: 290

Larghezza: 209

MISURE [2 / 2]

Parte: lastra

Unità: mm

Altezza: 296

Larghezza: 212

MISURE FOGLIO

Unità: mm

Altezza: 298

Larghezza: 214

Filigrana: assente

Materia supporto: carta

Indicazioni sul soggetto

Personaggi: Madonna; san Giovanni Battista; sant'Antonio da Padova; san Paolo; Mosè. Figure: angeli. Oggetti: vasi; candelabri. Attributi: (sant'Antonio da Padova) maiale; campanella; (san Paolo) spada; (san Giovanni Battista) stendardo; agnello; (Mosè) tavole della legge. Elementi architettonici: colonne. Figure: angeli.

DATI ANALITICI

ISCRIZIONI [1 / 5]

Classe di appartenenza: indicazione di responsabilità

Tecnica di scrittura: a incisione

Tipo di caratteri: lettere capitali

Posizione: nella parte figurata, in basso al centro

Trascrizione: AD

ISCRIZIONI [2 / 5]

Classe di appartenenza: documentaria

Tecnica di scrittura: a incisione

Tipo di caratteri: lettere capitali

Posizione: nella parte figurata, in basso a sinistra

Trascrizione: ND

ISCRIZIONI [3 / 5]

Classe di appartenenza: indicazione di responsabilità

Tecnica di scrittura: a incisione

Tipo di caratteri: lettere capitali

Posizione: nella parte figurata, a sinistra a metà altezza

Trascrizione: MAF [in nesso]

ISCRIZIONI [4 / 5]

Classe di appartenenza: sacra

Tecnica di scrittura: a incisione

Posizione: nella parte figurata, a destra a metà altezza

Trascrizione: yhs

ISCRIZIONI [5 / 5]

Classe di appartenenza: nota manoscritta

Tecnica di scrittura: a inchiostro

Posizione: in basso a destra

Trascrizione: 11

Notizie storico-critiche

Questa stampa costituisce una copia nello stesso verso e piuttosto fedele della tavola n. 19 della serie "Vita della Vergine" incisa su legno da Albrecht Durer. La copia qui catalogata è stata eseguita a bulino da Marcantonio Raimondi e, negli esemplari integri, presenta il numero "17" in basso al centro; essa si differenzia dall'originale per l'aggiunta di alcune iscrizioni.

CONSERVAZIONE

STATO DI CONSERVAZIONE

Data: 2012

Stato di conservazione: discreto

Indicazioni specifiche: Strappi: lungo il margine destro, in alto.

Fonte: osservazione diretta

CONDIZIONE GIURIDICA E VINCOLI

CONDIZIONE GIURIDICA

Indicazione generica: proprietà Ente pubblico territoriale

Indicazione specifica: Comune di Bergamo

Indirizzo: Via Matteotti, 27 - 24122 Bergamo

ACQUISIZIONE

Tipo acquisizione: immissione nella proprietà

Nome: Commissaria dell'Accademia Carrara

Data acquisizione: 1958

Luogo acquisizione: BG/ Bergamo/ Municipio

Note: fonte: Immissione del Comune di Bergamo nella titolarità ... p. 83 n. 2592

FONTI E DOCUMENTI DI RIFERIMENTO

DOCUMENTAZIONE FOTOGRAFICA

Codice univoco della risorsa: SC_S_C0060-03071_IMG-0000143309

Genere: documentazione allegata

Tipo: matrice digitale colore

Autore: MIDA informatica

Data: 2011/00/00

Codice identificativo: STP02592

Note: riproduzione completa

Nome del file originale: STP02592

BIBLIOGRAFIA [1 / 8]

Genere: bibliografia specifica

Autore: Comune di Bergamo

Titolo libro o rivista: Immissione del Comune di Bergamo nella titolarità della Accademia Carrara

Luogo di edizione: Bergamo

Anno di edizione: 1958

Codice scheda bibliografia: C0060-00001

V., pp., nn.: p. 83 n. 2592

BIBLIOGRAFIA [2 / 8]

Genere: bibliografia di confronto

Autore: Hollstein F.W.H.

Titolo libro o rivista: German Engravings Etchings and Woodcuts ca. 1400-1700

Luogo di edizione: Amsterdam

Anno di edizione: 1949-2012

Codice scheda bibliografia: C0060-00083

V., pp., nn.: v. VII pp. 152-163 nn. 188-207; v. VII p. 163 n. 207

V., tavv., figg.: v. VII pp. 153-163 nn. 188-207; v. VII p. 163 n. 207

BIBLIOGRAFIA [3 / 8]

Genere: bibliografia di confronto

Autore: Bartsch A.

Titolo libro o rivista: Le peintre-graveur

Luogo di edizione: Vienna

Anno di edizione: 1803-1821

Codice scheda bibliografia: C0060-00002

V., pp., nn.: v. VII p. 133 n. 95

BIBLIOGRAFIA [4 / 8]

Genere: bibliografia di confronto

Autore: Strauss W.L.

Titolo libro o rivista: Sixteenth Century German Artists. Albrecht Dürer. (The Illustrated Bartsch, vol. 10)

Luogo di edizione: New York

Anno di edizione: 1980

Codice scheda bibliografia: C0060-00217

V., pp., nn.: p. 190 n. 95

V., tavv., figg.: p. 190 n. 95

BIBLIOGRAFIA [5 / 8]

Genere: bibliografia di confronto

Autore: Strauss W.L.

Titolo libro o rivista: Sixteenth Century German Artists. Albrecht Dürer. (The Illustrated Bartsch, vol. 10 Commentary)

Luogo di edizione: New York

Anno di edizione: 1981

Codice scheda bibliografia: C0060-00294

V., pp., nn.: p. 372 n. .295

BIBLIOGRAFIA [6 / 8]

Genere: bibliografia specifica

Autore: Strauss W.L.

Titolo libro o rivista: Sixteenth Century German Artists. Albrecht Dürer. (The Illustrated Bartsch, vol. 10 Commentary)

Luogo di edizione: New York

Anno di edizione: 1981

Codice scheda bibliografia: C0060-00294

V., pp., nn.: p. 373 n. .295 C1

BIBLIOGRAFIA [7 / 8]

Genere: bibliografia specifica

Autore: Bartsch A.

Titolo libro o rivista: Le peintre-graveur

Luogo di edizione: Vienna

Anno di edizione: 1803-1821

Codice scheda bibliografia: C0060-00002

V., pp., nn.: v. XIV p. 407 n. 637

BIBLIOGRAFIA [8 / 8]

Genere: bibliografia specifica

Autore: Oberhuber K.

Titolo libro o rivista: The works of Marcantonio Raimondi and his school. (The Illustrated Bartsch, vol. 27)

Luogo di edizione: New York

Anno di edizione: 1978

Codice scheda bibliografia: C0060-00261

V., pp., nn.: p. 323 n. 637

V., tavv., figg.: p. 323 n. 637

COMPILAZIONE

COMPILAZIONE

Anno di redazione: 2012

Ente compilatore: Accademia Carrara

Nome: Scorsetti, Monica

Funzionario responsabile: Valagussa, Giovanni