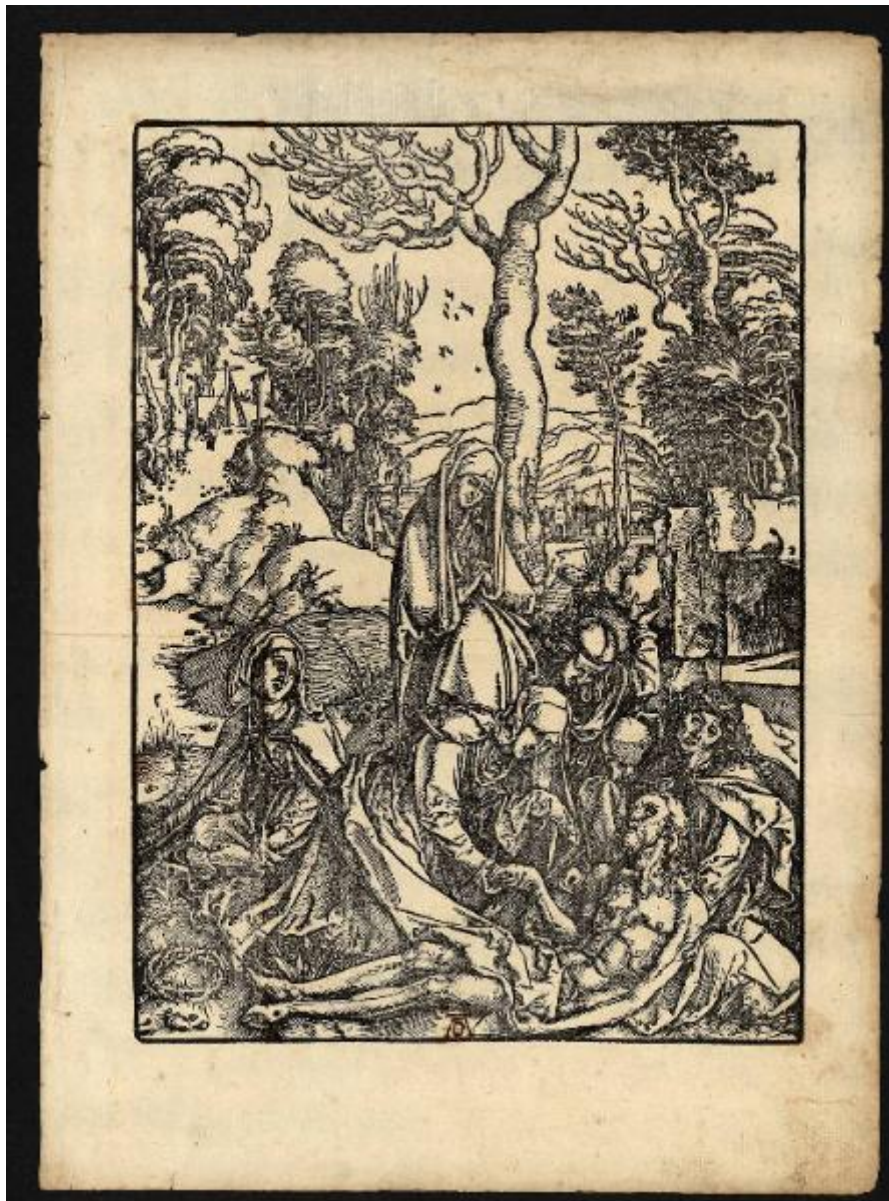


# Grande Passione

Durer Albrecht



Link risorsa: <https://www.lombardiabeniculturali.it/stampe/schede/C0060-03089/>

Scheda SIRBeC: <https://www.lombardiabeniculturali.it/stampe/schede-complete/C0060-03089/>

## CODICI

Unità operativa: C0060

Numero scheda: 3089

Codice scheda: C0060-03089

Tipo scheda: S

Livello ricerca: P

## CODICE UNIVOCO

Codice regione: 03

Numero catalogo generale: 02130985

Ente schedatore: R03/ Accademia Carrara

Ente competente: S27

## RELAZIONI

### STRUTTURA COMPLESSA

Livello: 12

Codice IDK della scheda madre: C0060-03280

## OGGETTO

### OGGETTO

Definizione: stampa

Tipologia: stampa di invenzione

Identificazione: elemento d'insieme

### QUANTITA'

Numero d'ordine: 9

Disponibilità del bene: reale

### SOGGETTO

Categoria generale: sacro

Identificazione: compianto sul Cristo morto

Titolo della serie di appartenenza: Grande Passione

## LOCALIZZAZIONE GEOGRAFICO-AMMINISTRATIVA

### INDICAZIONE DEL CONTENITORE FISICO

Codice del contenitore fisico: 24771

Categoria del contenitore fisico: architettura

### LOCALIZZAZIONE GEOGRAFICO-AMMINISTRATIVA ATTUALE

Stato: Italia

Regione: Lombardia

Provincia: BG

Nome provincia: Bergamo

Codice ISTAT comune: 016024

Comune: Bergamo

### COLLOCAZIONE SPECIFICA

Tipologia: museo

Denominazione: Accademia Carrara

Indirizzo: Piazza Giacomo Carrara

Denominazione struttura conservativa - livello 1: Accademia Carrara

Denominazione struttura conservativa - livello 2: Gabinetto Disegni e Stampe

Tipologia struttura conservativa: museo

Altra denominazione [1 / 4]: Palazzo del Conte G. Carrara

Altra denominazione [2 / 4]: Palazzo del Conte G. Carrara

Altra denominazione [3 / 4]: Pinacoteca Carrara

Altra denominazione [4 / 4]: Pinacoteca Carrara

## ALTRE LOCALIZZAZIONI GEOGRAFICO-AMMINISTRATIVE

Tipo di localizzazione: luogo di provenienza

### LOCALIZZAZIONE GEOGRAFICO-AMMINISTRATIVA

Continente: Europa

Stato: Italia

Regione: Lombardia

Provincia: BG

Comune: BERGAMO

## COLLOCAZIONE SPECIFICA

Tipologia: palazzo

Qualificazione: privato

Denominazione: Palazzo Carrara

Denominazione struttura conservativa - livello 1: Collezione privata Carrara Giacomo

## DATA

Data ingresso: 1774 post

Data uscita: 1796

## DATI PATRIMONIALI E COLLEZIONI

### INVENTARIO

Data: 1958

Numero: 02610

## CRONOLOGIA

### CRONOLOGIA GENERICA

Secolo: sec. XV

### CRONOLOGIA SPECIFICA

Da: 1498

Validità: ca.

A: 1499

Validità: ca.

Motivazione cronologia: bibliografia

## RIFERIMENTO MATRICE

Cronologia generica matrice: sec. XV

Cronologia specifica matrice: 1498/ 1499 ca.

Motivazione cronologia matrice: bibliografia

## DEFINIZIONE CULTURALE

### AUTORE [1 / 2]

Ruolo: incisore

Nome di persona o ente: Durer Albrecht

Tipo intestazione: P

Dati anagrafici/Periodo di attività: 1471/ 1528

Codice scheda autore: RL010-00847

Motivazione dell'attribuzione: monogramma

### **AUTORE [2 / 2]**

Ruolo: inventore

Nome di persona o ente: Durer Albrecht

Tipo intestazione: P

Dati anagrafici/Periodo di attività: 1471/ 1528

Codice scheda autore: RL010-00847

Motivazione dell'attribuzione: bibliografia

Senza indicazioni editoriali: senza indicazioni editoriali

## **DATI TECNICI**

### **MATERIA E TECNICA**

Materia: silografia

### **MISURE**

Parte: Parte figurata

Unità: mm

Altezza: 390

Larghezza: 285

### **MISURE FOGLIO**

Unità: mm

Altezza: 490

Larghezza: 355

Filigrana: cfr con bibliografia

Materia supporto: carta

Indicazioni sul soggetto

Personaggi: Cristo; Madonna; santa Maria Maddalena; san Giovanni evangelista. Figure: pie donne. Paesaggio. Piante.  
Strumenti del martirio: croce; corona di spine.

## DATI ANALITICI

### ISCRIZIONI [1 / 2]

Classe di appartenenza: indicazione di responsabilità

Tecnica di scrittura: a incisione

Tipo di caratteri: lettere capitali

Posizione: nella parte figurata, in basso al centro

Trascrizione: AD

### ISCRIZIONI [2 / 2]

Classe di appartenenza: nota manoscritta

Tecnica di scrittura: a matita

Posizione: al verso, in alto a sinistra

Trascrizione: 2609

### STEMMI, EMBLEMI, MARCHI

Classe di appartenenza: timbro a inchiostro

Qualificazione: di collezione

Identificazione: Accademia Carrara - Museo

Quantità: 1

Posizione: al verso, in alto a destra

Descrizione

timbro rettangolare con angoli tagliati e con la scritta: "ACCADEMIA CARRARA / BELLE ARTI BERGAMO / BIBLIOTECA" (malamente leggibile)

Notizie storico-critiche

Questa stampa costituisce un esemplare della tavola n. 9 della serie della Grande Passione di Durer.

## CONSERVAZIONE

### STATO DI CONSERVAZIONE

Data: 2013

Stato di conservazione: buono

Fonte: osservazione diretta

## CONDIZIONE GIURIDICA E VINCOLI

### CONDIZIONE GIURIDICA

Indicazione generica: proprietà Ente pubblico territoriale

Indicazione specifica: Comune di Bergamo

Indirizzo: Via Matteotti, 27 - 24122 Bergamo

### **ACQUISIZIONE**

Tipo acquisizione: immissione nella proprietà

Nome: Commissaria dell'Accademia Carrara

Data acquisizione: 1958

Luogo acquisizione: BG/ Bergamo/ Municipio

Note: fonte: Immissione del Comune di Bergamo nella titolarità ... p. 83 n. 2610

## **FONTI E DOCUMENTI DI RIFERIMENTO**

### **DOCUMENTAZIONE FOTOGRAFICA**

Codice univoco della risorsa: SC\_S\_C0060-03089\_IMG-0000143327

Genere: documentazione allegata

Tipo: matrice digitale colore

Autore: MIDA informatica

Data: 2011/00/00

Codice identificativo: STP02610

Note: riproduzione completa

Nome del file originale: STP02610

### **BIBLIOGRAFIA [1 / 4]**

Genere: bibliografia specifica

Autore: Comune di Bergamo

Titolo libro o rivista: Immissione del Comune di Bergamo nella titolarità della Accademia Carrara

Luogo di edizione: Bergamo

Anno di edizione: 1958

Codice scheda bibliografia: C0060-00001

V., pp., nn.: p. 83 n. 2610

### **BIBLIOGRAFIA [2 / 4]**

Genere: bibliografia specifica

Autore: Bartsch A.

Titolo libro o rivista: Le peintre-graveur

Luogo di edizione: Vienna

Anno di edizione: 1803-1821

Codice scheda bibliografia: C0060-00002

V., pp., nn.: v. VII p. 117 n. 13

**BIBLIOGRAFIA [3 / 4]**

Genere: bibliografia specifica

Autore: Strauss W.L.

Titolo libro o rivista: Sixteenth Century German Artists. Albrecht Dürer. (The Illustrated Bartsch, vol. 10)

Luogo di edizione: New York

Anno di edizione: 1980

Codice scheda bibliografia: C0060-00217

V., pp., nn.: p. 108 n. 13

V., tavv., figg.: p. 108 n. 13

**BIBLIOGRAFIA [4 / 4]**

Genere: bibliografia specifica

Autore: Strauss W.L.

Titolo libro o rivista: Sixteenth Century German Artists. Albrecht Dürer. (The Illustrated Bartsch, vol. 10 Commentary)

Luogo di edizione: New York

Anno di edizione: 1981

Codice scheda bibliografia: C0060-00294

V., pp., nn.: p. 254 n. .213

## COMPILAZIONE

### COMPILAZIONE

Anno di redazione: 2013

Ente compilatore: Accademia Carrara

Nome: Scorsetti, Monica

Funzionario responsabile: Valagussa, Giovanni