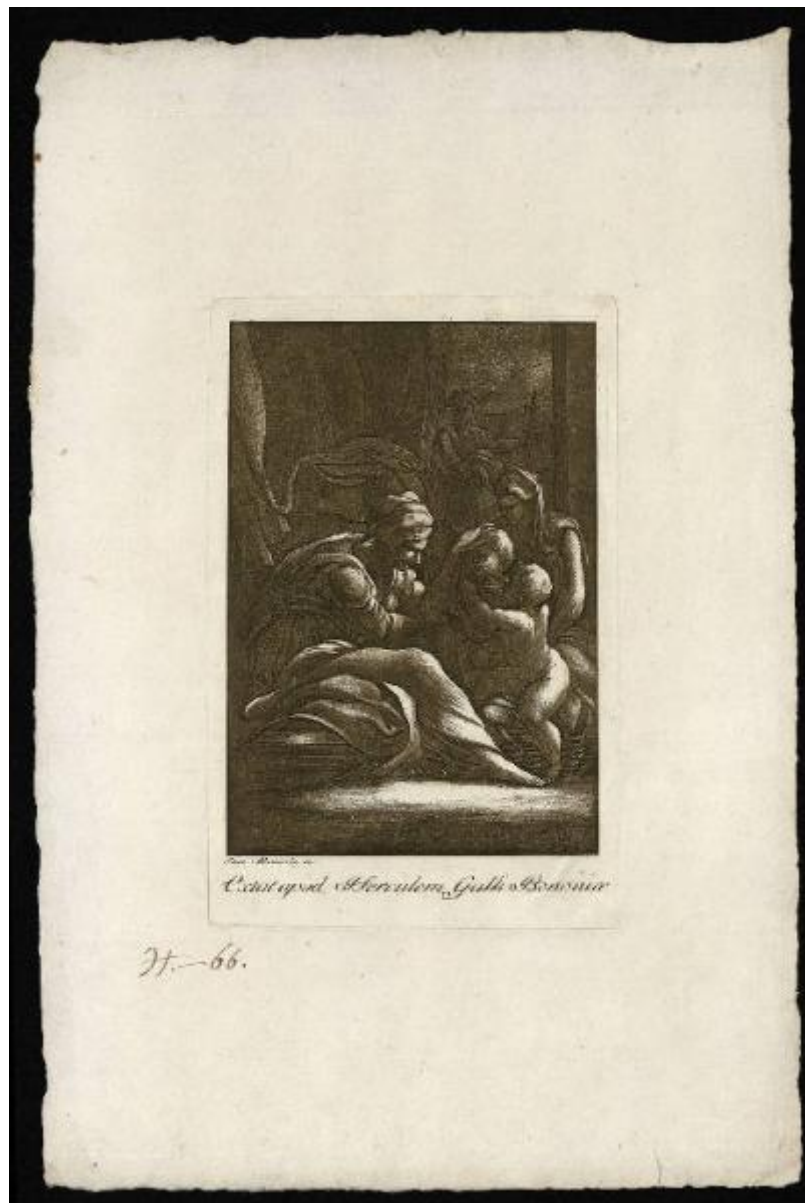


# Incontro Gesù<sup>1</sup> Bambino e san Giovannino

Mazzola Francesco detto Parmigianino



Link risorsa: <https://www.lombardiabeniculturali.it/stampe/schede/C0060-03168/>

Scheda SIRBeC: <https://www.lombardiabeniculturali.it/stampe/schede-complete/C0060-03168/>

## **CODICI**

Unità operativa: C0060

Numero scheda: 3168

Codice scheda: C0060-03168

Tipo scheda: S

Livello ricerca: P

### **CODICE UNIVOCO**

Codice regione: 03

Numero catalogo generale: 02131045

Ente schedatore: R03/ Accademia Carrara

Ente competente: S27

## **OGGETTO**

### **OGGETTO**

Definizione: stampa

Tipologia: stampa di riproduzione

Disponibilità del bene: reale

### **SOGGETTO**

Categoria generale: sacro

Identificazione: Incontro Gesù Bambino e san Giovannino

## **LOCALIZZAZIONE GEOGRAFICO-AMMINISTRATIVA**

### **INDICAZIONE DEL CONTENITORE FISICO**

Codice del contenitore fisico: 24771

Categoria del contenitore fisico: architettura

### **LOCALIZZAZIONE GEOGRAFICO-AMMINISTRATIVA ATTUALE**

Stato: Italia

Regione: Lombardia

Provincia: BG

Nome provincia: Bergamo

Codice ISTAT comune: 016024

Comune: Bergamo

**COLLOCAZIONE SPECIFICA**

Tipologia: museo

Denominazione: Accademia Carrara

Indirizzo: Piazza Giacomo Carrara

Denominazione struttura conservativa - livello 1: Accademia Carrara

Denominazione struttura conservativa - livello 2: Gabinetto Disegni e Stampe

Tipologia struttura conservativa: museo

Collocazione originaria: SC

Altra denominazione [1 / 4]: Palazzo del Conte G. Carrara

Altra denominazione [2 / 4]: Palazzo del Conte G. Carrara

Altra denominazione [3 / 4]: Pinacoteca Carrara

Altra denominazione [4 / 4]: Pinacoteca Carrara

**ALTRE LOCALIZZAZIONI GEOGRAFICO-AMMINISTRATIVE**

Tipo di localizzazione: luogo di provenienza

**LOCALIZZAZIONE GEOGRAFICO-AMMINISTRATIVA**

Continente: Europa

Stato: Italia

Regione: Lombardia

Provincia: BG

Comune: Bergamo

**COLLOCAZIONE SPECIFICA**

Tipologia: palazzo

Qualificazione: privato

Denominazione: Palazzo Carrara

Denominazione struttura conservativa - livello 1: Collezione privata Carrara Giacomo

**DATA**

Data ingresso: sec. XVIII

Data uscita: 1796

## DATI PATRIMONIALI E COLLEZIONI

### INVENTARIO

Data: 1958

Numero: 02689

## CRONOLOGIA

### CRONOLOGIA GENERICA

Secolo: sec. XVIII

### CRONOLOGIA SPECIFICA

Da: 1750

A: 1799

Motivazione cronologia: analisi stilistica

## RIFERIMENTO MATRICE

Cronologia generica matrice: sec. XVIII

Cronologia specifica matrice: 1750/ 1799

Motivazione cronologia matrice: analisi stilistica

## DEFINIZIONE CULTURALE

### AUTORE

Ruolo: inventore

Nome di persona o ente: Mazzola Francesco detto Parmigianino

Tipo intestazione: P

Dati anagrafici/Periodo di attività: 1503/ 1540

Codice scheda autore: RL010-01464

Motivazione dell'attribuzione: iscrizione

## DATI TECNICI

### MATERIA E TECNICA [1 / 2]

Materia: acquaforte

## **MATERIA E TECNICA [2 / 2]**

Materia: acquatinta

## **MISURE [1 / 2]**

Parte: Parte incisa

Unità: mm

Altezza: 176

Larghezza: 122

## **MISURE [2 / 2]**

Parte: lastra

Unità: mm

Altezza: 207

Larghezza: 135

## **MISURE FOGLIO**

Unità: mm

Altezza: 380

Larghezza: 250

Filigrana: assente

Indicazioni sul soggetto: Personaggi: Gesù Bambino; san Giovannino; Madonna; san Giuseppe; santa Elisabetta.

## **DATI ANALITICI**

### **ISCRIZIONI [1 / 4]**

Classe di appartenenza: indicazione di responsabilità

Lingua: LAT

Tecnica di scrittura: a incisione

Tipo di caratteri: corsivo

Posizione: sotto l'inciso, a sinistra

Trascrizione: Fran: Mazzola in:

### **ISCRIZIONI [2 / 4]**

Classe di appartenenza: nota manoscritta

Tecnica di scrittura: a matita

Posizione: al verso, in alto a sinistra

Trascrizione: 2688

### **ISCRIZIONI [3 / 4]**

Classe di appartenenza: documentaria

Lingua: LAT

Tecnica di scrittura: a incisione

Tipo di caratteri: corsivo

Posizione: nel margine inferiore, al centro

Trascrizione: Extat apud Herculem Galli Bononiæ

### **ISCRIZIONI [4 / 4]**

Classe di appartenenza: nota manoscritta

Tecnica di scrittura: a penna

Posizione: al recto, in basso a sinistra

Trascrizione: H. - 66.

### **STEMMI, EMBLEMI, MARCHI**

Classe di appartenenza: timbro a inchiostro

Qualificazione: di collezione

Identificazione: Accademia Carrara - Museo

Quantità: 1

Posizione: al verso, in alto a destra

Descrizione

timbro rettangolare con angoli tagliati e con la scritta: "ACCADEMIA CARRARA / BELLE ARTI BERGAMO / BIBLIOTECA" (non leggibile, ma riconoscibile dalla forma)

## **CONSERVAZIONE**

### **STATO DI CONSERVAZIONE**

Data: 2013

Stato di conservazione: buono

Fonte: osservazione diretta

## **CONDIZIONE GIURIDICA E VINCOLI**

### **CONDIZIONE GIURIDICA**

Indicazione generica: proprietà Ente pubblico territoriale

Indicazione specifica: Comune di Bergamo

Indirizzo: Via Matteotti, 27 - 24122 Bergamo

### **ACQUISIZIONE**

Tipo acquisizione: immissione nella proprietà

Nome: Commissaria dell'Accademia Carrara

Data acquisizione: 1958

Luogo acquisizione: BG/ Bergamo/ Municipio

Note: fonte: Immissione del Comune di Bergamo nella titolarità ... Bergamo 1958, p. 84 n. 2689

## **FONTI E DOCUMENTI DI RIFERIMENTO**

### **DOCUMENTAZIONE FOTOGRAFICA**

Codice univoco della risorsa: SC\_S\_C0060-03168\_IMG-0000143406

Genere: documentazione allegata

Tipo: fotografia digitale

Autore: MIDA informatica

Data: 2011/00/00

Codice identificativo: STP02689

Note: riproduzione completa

Nome del file originale: STP02689

### **BIBLIOGRAFIA**

Genere: bibliografia specifica

Autore: Comune di Bergamo

Titolo libro o rivista: Immissione del Comune di Bergamo nella titolarità della Accademia Carrara

Luogo di edizione: Bergamo

Anno di edizione: 1958

Codice scheda bibliografia: C0060-00001

V., pp., nn.: p. 84 n. 2689

## **COMPILAZIONE**

### **COMPILAZIONE**

Anno di redazione: 2013

Ente compilatore: Accademia Carrara

Nome: Scorsetti, Monica

Funzionario responsabile: Valagussa, Giovanni