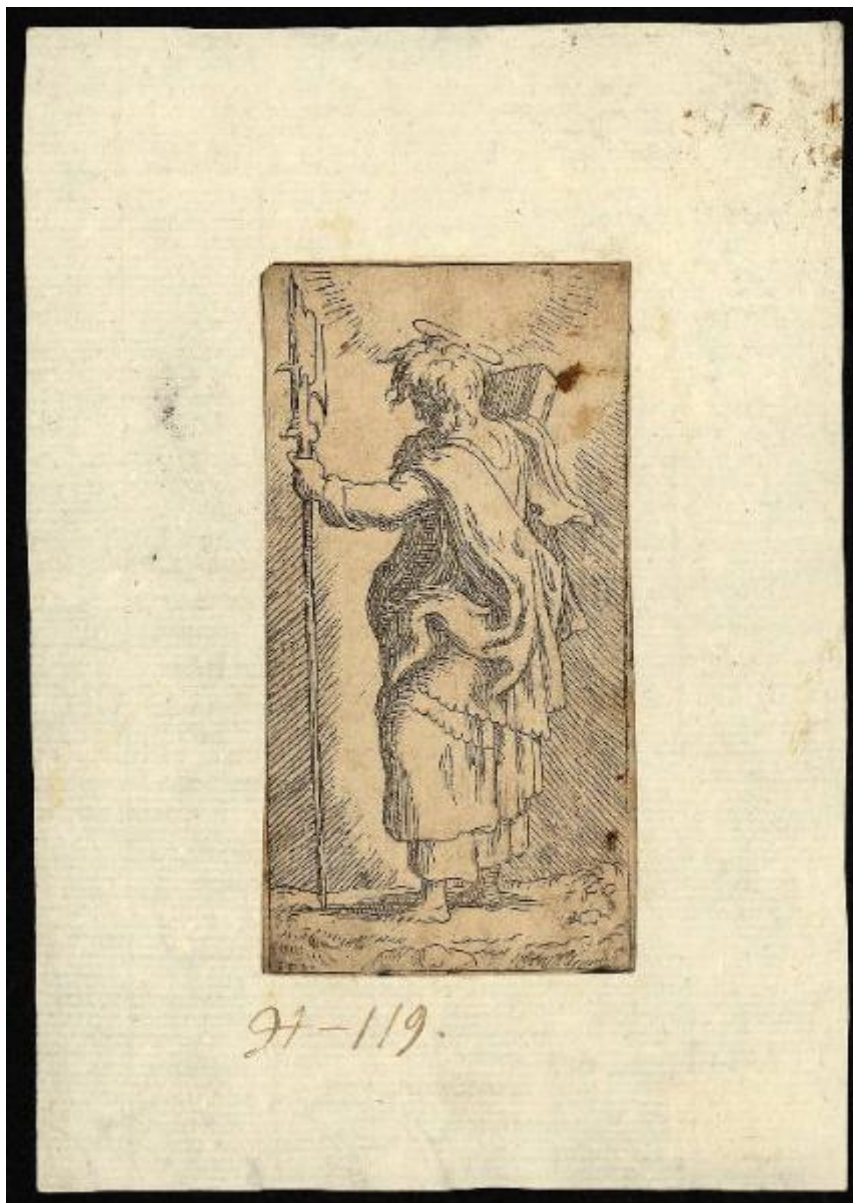


# Cristo e i dodici apostoli

Monogrammista FP



Link risorsa: <https://www.lombardiabeniculturali.it/stampe/schede/C0060-03187/>

Scheda SIRBeC: <https://www.lombardiabeniculturali.it/stampe/schede-complete/C0060-03187/>

## CODICI

Unità operativa: C0060

Numero scheda: 3187

Codice scheda: C0060-03187

Tipo scheda: S

Livello ricerca: P

### CODICE UNIVOCO

Codice regione: 03

Numero catalogo generale: 02130962

Ente schedatore: R03/ Accademia Carrara

Ente competente: S27

## RELAZIONI

### STRUTTURA COMPLESSA

Livello: 5

Codice IDK della scheda madre: C0060-03274

## OGGETTO

### OGGETTO

Definizione: stampa smarginata

Tipologia: stampa di invenzione

Identificazione: elemento d'insieme

### QUANTITA'

Numero d'ordine: 8

Disponibilità del bene: reale

### SOGGETTO

Categoria generale: sacro

Identificazione: San Matteo

Titolo della serie di appartenenza: Cristo e i dodici apostoli

## LOCALIZZAZIONE GEOGRAFICO-AMMINISTRATIVA

### INDICAZIONE DEL CONTENITORE FISICO

Codice del contenitore fisico: 24771

Categoria del contenitore fisico: architettura

### LOCALIZZAZIONE GEOGRAFICO-AMMINISTRATIVA ATTUALE

Stato: Italia

Regione: Lombardia

Provincia: BG

Nome provincia: Bergamo

Codice ISTAT comune: 016024

Comune: Bergamo

### COLLOCAZIONE SPECIFICA

Tipologia: museo

Denominazione: Accademia Carrara

Indirizzo: Piazza Giacomo Carrara

Denominazione struttura conservativa - livello 1: Accademia Carrara

Denominazione struttura conservativa - livello 2: Gabinetto Disegni e Stampe

Tipologia struttura conservativa: museo

Collocazione originaria: SC

Altra denominazione [1 / 4]: Palazzo del Conte G. Carrara

Altra denominazione [2 / 4]: Palazzo del Conte G. Carrara

Altra denominazione [3 / 4]: Pinacoteca Carrara

Altra denominazione [4 / 4]: Pinacoteca Carrara

## ALTRE LOCALIZZAZIONI GEOGRAFICO-AMMINISTRATIVE

Tipo di localizzazione: luogo di provenienza

### LOCALIZZAZIONE GEOGRAFICO-AMMINISTRATIVA

Continente: Europa

Stato: Italia

Regione: Lombardia

Provincia: BG

Comune: Bergamo

### **COLLOCAZIONE SPECIFICA**

Tipologia: palazzo

Qualificazione: privato

Denominazione: Palazzo Carrara

Denominazione struttura conservativa - livello 1: Collezione privata Carrara Giacomo

### **DATA**

Data ingresso: sec. XVIII

Data uscita: 1796

## **DATI PATRIMONIALI E COLLEZIONI**

### **INVENTARIO**

Data: 1958

Numero: 02708

## **CRONOLOGIA**

### **CRONOLOGIA GENERICA**

Secolo: sec. XVI

### **CRONOLOGIA SPECIFICA**

Da: 1530

Validità: ca.

A: 1550

Validità: ca.

Motivazione cronologia: analisi storica

## **RIFERIMENTO MATRICE**

Cronologia generica matrice: sec. XVI

Cronologia specifica matrice: 1530 ca./ 1550 ca.

Motivazione cronologia matrice: documentazione

## **DEFINIZIONE CULTURALE**

**AUTORE [1 / 2]**

Ruolo: incisore

Nome di persona o ente: Monogrammista FP

Tipo intestazione: P

Dati anagrafici/Periodo di attività: notizie 1530 ca./ 1550

Codice scheda autore: C0060-00746

Motivazione dell'attribuzione: monogramma

**AUTORE [2 / 2]**

Ruolo: inventore

Nome di persona o ente: Monogrammista FP

Tipo intestazione: P

Dati anagrafici/Periodo di attività: notizie 1530 ca./ 1550

Codice scheda autore: C0060-00746

Motivazione dell'attribuzione: monogramma

## **DATI TECNICI**

### **MATERIA E TECNICA**

Materia: acquaforte

### **MISURE**

Parte: Parte incisa

Unità: mm

Altezza: 121

Larghezza: 61

### **MISURE FOGLIO**

Unità: mm

Altezza: 122

Larghezza: 64

Filigrana: non rilevabile perché la stampa è controfondata

Indicazioni sul soggetto: Personaggi: san Matteo. Attributi: (san Matteo) alabarda; libro.

## **DATI ANALITICI**

## ISCRIZIONI

Classe di appartenenza: indicazione di responsabilità

Tecnica di scrittura: a incisione

Tipo di caratteri: lettere capitali

Posizione: nell'inciso, nell'angolo inferiore sinistro

Trascrizione: FP

Notizie storico-critiche

Tavola n. 8 di una serie di 13 intagli realizzati dal Monogrammista FP e dedicati a Cristo e gli Apostoli.

## CONSERVAZIONE

### STATO DI CONSERVAZIONE

Data: 2013

Stato di conservazione: buono

Indicazioni specifiche: Macchie.

Fonte: osservazione diretta

## CONDIZIONE GIURIDICA E VINCOLI

### CONDIZIONE GIURIDICA

Indicazione generica: proprietà Ente pubblico territoriale

Indicazione specifica: Comune di Bergamo

Indirizzo: Via Matteotti, 27 - 24122 Bergamo

### ACQUISIZIONE

Tipo acquisizione: immissione nella proprietà

Nome: Commissaria dell'Accademia Carrara

Data acquisizione: 1958

Luogo acquisizione: BG/ Bergamo/ Municipio

Note: fonte: Immissione del Comune di Bergamo nella titolarità ... Bergamo 1958, p. 84 n. 2708

## FONTI E DOCUMENTI DI RIFERIMENTO

### DOCUMENTAZIONE FOTOGRAFICA

Codice univoco della risorsa: SC\_S\_C0060-03187\_IMG-0000143425

Genere: documentazione allegata

Tipo: fotografia digitale

Autore: MIDA informatica

Data: 2011/00/00

Codice identificativo: STP02708

Note: riproduzione completa

Nome del file originale: STP02708

**BIBLIOGRAFIA [1 / 3]**

Genere: bibliografia specifica

Autore: Comune di Bergamo

Titolo libro o rivista: Immissione del Comune di Bergamo nella titolarità della Accademia Carrara

Luogo di edizione: Bergamo

Anno di edizione: 1958

Codice scheda bibliografia: C0060-00001

V., pp., nn.: p. 84 n. 2708

**BIBLIOGRAFIA [2 / 3]**

Genere: bibliografia specifica

Autore: Bartsch A.

Titolo libro o rivista: Le peintre-graveur

Luogo di edizione: Vienna

Anno di edizione: 1803-1821

Codice scheda bibliografia: C0060-00002

V., pp., nn.: v. XVI p. 21 n. 8

**BIBLIOGRAFIA [3 / 3]**

Genere: bibliografia specifica

Autore: Zerner H.

Titolo libro o rivista: Italian Artistis of the Sixteenth Century. School of Fontainebleau (The Illustrated Bartsch, vol. 32)

Luogo di edizione: New York

Anno di edizione: 1979

Codice scheda bibliografia: C0060-00125

V., pp., nn.: p. 25 n. 8

V., tavv., figg.: p. 25 n. 8

## COMPILAZIONE

### COMPILAZIONE

Anno di redazione: 2013

Ente compilatore: Accademia Carrara

Nome: Scorsetti, Monica

Funzionario responsabile: Valagussa, Giovanni