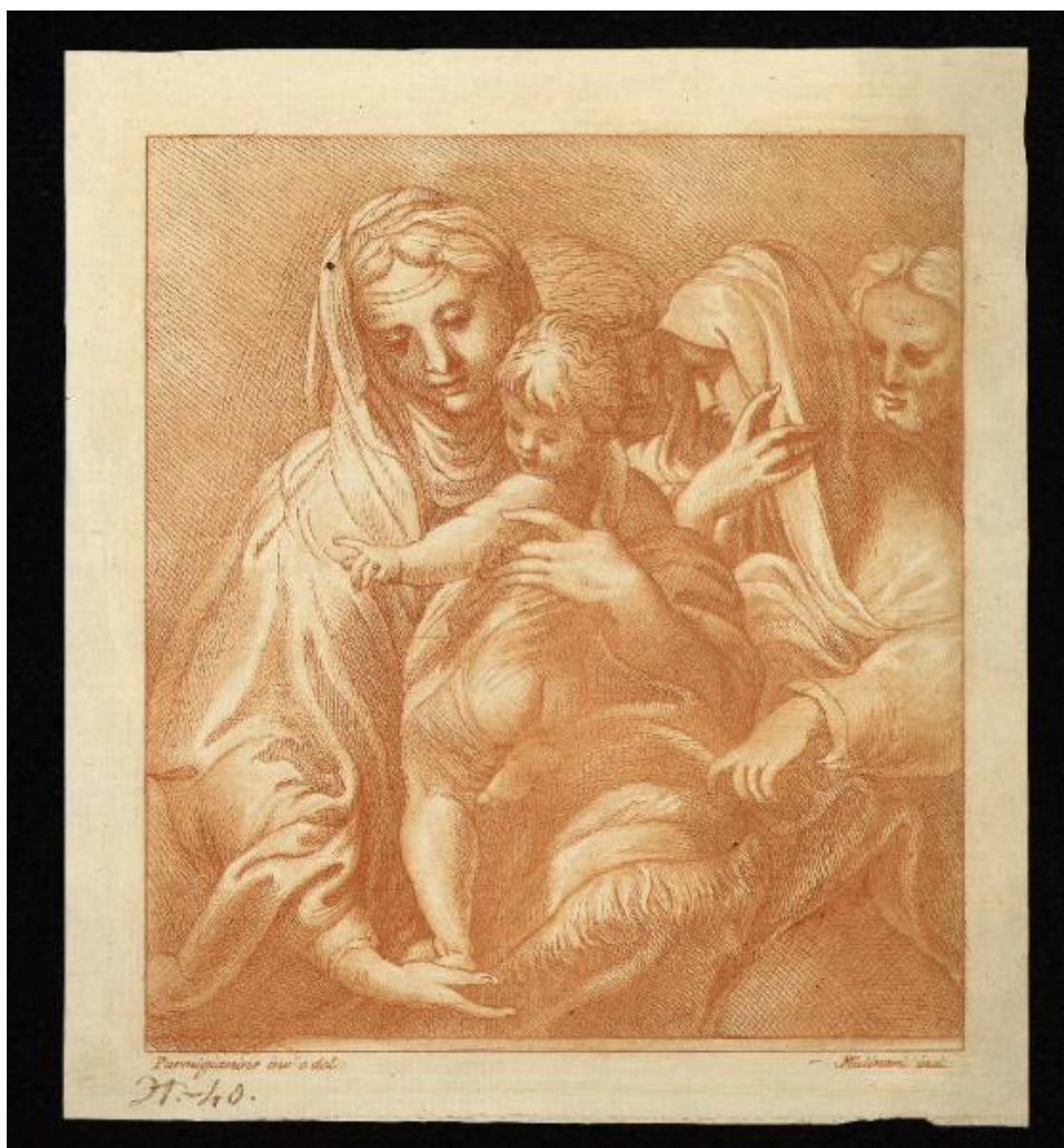


# Disegni originali d'eccellenti pittori esistenti nella Real Galleria di Firenze incisi ed intagliati nella loro grandezza e colori

Mulinari Stefano; Mazzola Francesco detto Parmigianino



Link risorsa: <https://www.lombardiabeniculturali.it/stampe/schede/C0060-03246/>

Scheda SIRBeC: <https://www.lombardiabeniculturali.it/stampe/schede-complete/C0060-03246/>

## CODICI

Unità operativa: C0060

Numero scheda: 3246

Codice scheda: C0060-03246

Tipo scheda: S

Livello ricerca: P

## CODICE UNIVOCO

Codice regione: 03

Numero catalogo generale: 00621806

Ente schedatore: R03/ Accademia Carrara

Ente competente: S27

## RELAZIONI

### STRUTTURA COMPLESSA

Livello: 148

Codice IDK della scheda madre: C0060-00553

## OGGETTO

### OGGETTO

Definizione: stampa smarginata

Tipologia: stampa di riproduzione

Identificazione: elemento d'insieme

Disponibilità del bene: reale

### SOGGETTO

Categoria generale: sacro

Identificazione: Madonna con Bambino e santi

Titolo della serie di appartenenza

Disegni originali d'eccellenti pittori esistenti nella Real Galleria di Firenze incisi ed intagliati nella loro grandezza e colori

## LOCALIZZAZIONE GEOGRAFICO-AMMINISTRATIVA

### **INDICAZIONE DEL CONTENITORE FISICO**

Codice del contenitore fisico: 24771

Categoria del contenitore fisico: architettura

### **LOCALIZZAZIONE GEOGRAFICO-AMMINISTRATIVA ATTUALE**

Stato: Italia

Regione: Lombardia

Provincia: BG

Nome provincia: Bergamo

Codice ISTAT comune: 016024

Comune: Bergamo

### **COLLOCAZIONE SPECIFICA**

Tipologia: museo

Denominazione: Accademia Carrara

Indirizzo: Piazza Giacomo Carrara

Denominazione struttura conservativa - livello 1: Accademia Carrara

Denominazione struttura conservativa - livello 2: Gabinetto Disegni e Stampe

Tipologia struttura conservativa: museo

Collocazione originaria: SC

Altra denominazione [1 / 4]: Palazzo del Conte G. Carrara

Altra denominazione [2 / 4]: Palazzo del Conte G. Carrara

Altra denominazione [3 / 4]: Pinacoteca Carrara

Altra denominazione [4 / 4]: Pinacoteca Carrara

### **ALTRE LOCALIZZAZIONI GEOGRAFICO-AMMINISTRATIVE**

Tipo di localizzazione: luogo di provenienza

### **LOCALIZZAZIONE GEOGRAFICO-AMMINISTRATIVA**

Continente: Europa

Stato: Italia

Regione: Lombardia

Provincia: BG

Comune: Bergamo

## COLLOCAZIONE SPECIFICA

Tipologia: palazzo

Qualificazione: privato

Denominazione: Palazzo Carrara

Denominazione struttura conservativa - livello 1: Collezione privata Carrara Giacomo

## DATA

Data ingresso: sec. XVIII

Data uscita: 1796

## DATI PATRIMONIALI E COLLEZIONI

### INVENTARIO

Data: 1958

Numero: 02767

## RAPPORTO

### RAPPORTO BENE FINALE/ORIGINALE

Stadio bene in esame: derivazione

Bene finale/originale: disegno

Autore bene finale/originale: Mazzola Francesco detto Parmigianino

Collocazione bene finale/originale: Italia/ Toscana/ FI/ Firenze/ Uffizi/ Gabinetto Disegni e Stampe

### AREA DEL LIBRO

Tipologia: libro

Autore della pubblicazione: Mulinari Stefano

Titolo della pubblicazione

Disegni originali d'eccellenti pittori esistenti nella Real Galleria di Firenze incisi ed intagliati nella loro grandezza e colori

Numero di edizione: / Firenze/ 1774

Posizione: tavola

Situazione attuale: stampa non più in volume

## CRONOLOGIA

### CRONOLOGIA GENERICA

Secolo: sec. XVIII

## CRONOLOGIA SPECIFICA

Da: 1774

A: 1774

Motivazione cronologia: pubblicazione

## RIFERIMENTO MATRICE

Cronologia generica matrice: sec. XVIII

Cronologia specifica matrice: 1774

Motivazione cronologia matrice: documentazione

## DEFINIZIONE CULTURALE

### AUTORE [1 / 3]

Ruolo: incisore

Nome di persona o ente: Mulinari Stefano

Tipo intestazione: P

Dati anagrafici/Periodo di attività: 1741/ 1804 post

Codice scheda autore: C0060-00228

Motivazione dell'attribuzione: iscrizione

### AUTORE [2 / 3]

Ruolo: inventore

Nome di persona o ente: Mazzola Francesco detto Parmigianino

Tipo intestazione: P

Dati anagrafici/Periodo di attività: 1503/ 1540

Codice scheda autore: RL010-01464

Motivazione dell'attribuzione: iscrizione

### AUTORE [3 / 3]

Ruolo: disegnatore

Nome di persona o ente: Mazzola Francesco detto Parmigianino

Tipo intestazione: P

Dati anagrafici/Periodo di attività: 1503/ 1540

Codice scheda autore: RL010-01464

Motivazione dell'attribuzione: iscrizione

## DATI TECNICI

### MATERIA E TECNICA [1 / 2]

Materia: acquaforte

### MATERIA E TECNICA [2 / 2]

Materia: acquatinta

### MISURE

Parte: Parte incisa

Unità: mm

Altezza: 188

Larghezza: 167

### MISURE FOGLIO

Unità: mm

Altezza: 220

Larghezza: 197

Filigrana: scudo con profilo mistilineo

Indicazioni sul soggetto: Personaggi: Madonna; Bambino; santi.

## DATI ANALITICI

### ISCRIZIONI [1 / 4]

Classe di appartenenza: indicazione di responsabilità

Lingua: ITA

Tecnica di scrittura: a incisione

Tipo di caratteri: corsivo

Posizione: sotto l'inciso, a sinistra

Trascrizione: Parmigianino inv: e del:

### ISCRIZIONI [2 / 4]

Classe di appartenenza: indicazione di responsabilità

Tecnica di scrittura: a incisione

Tipo di caratteri: corsivo

Posizione: sotto l'inciso, a destra

Trascrizione: SMulinari inci:

### **ISCRIZIONI [3 / 4]**

Classe di appartenenza: nota manoscritta

Tecnica di scrittura: a penna

Posizione: in basso a sinistra

Trascrizione: H. - 40.

### **ISCRIZIONI [4 / 4]**

Classe di appartenenza: nota manoscritta

Tecnica di scrittura: a matita

Posizione: al verso, in alto a sinistra

Trascrizione: 2766

### **STEMMI, EMBLEMI, MARCHI**

Classe di appartenenza: timbro a inchiostro

Qualificazione: di collezione

Identificazione: Accademia Carrara - Museo

Quantità: 1

Posizione: al verso, in alto a destra

Descrizione

timbro rettangolare con angoli tagliati e con la scritta: "ACCADEMIA CARRARA / BELLE ARTI BERGAMO / BIBLIOTECA" (non leggibile)

Notizie storico-critiche

Questo foglio costituisce un ritaglio di una tavola dell'opera di Stefano Mulinari "Disegni originali d'eccellenti pittori esistenti nella Real Galleria di Firenze incisi ed intagliati nella loro grandezza e colori" pubblicata nel 1774 e costituita da cinquanta tavole precedute da un frontespizio con dedica a Pietro Leopoldo granduca di Toscana. Ciascuna tavola contiene la riproduzione di tre o quattro disegni.

## **CONSERVAZIONE**

### **STATO DI CONSERVAZIONE**

Data: 2013

Stato di conservazione: buono

Fonte: osservazione diretta

## **CONDIZIONE GIURIDICA E VINCOLI**

## CONDIZIONE GIURIDICA

Indicazione generica: proprietà Ente pubblico territoriale

Indicazione specifica: Comune di Bergamo

Indirizzo: Via Matteotti, 27 - 24122 Bergamo

## ACQUISIZIONE

Tipo acquisizione: immissione nella proprietà

Nome: Commissaria dell'Accademia Carrara

Data acquisizione: 1958

Luogo acquisizione: BG/ Bergamo/ Municipio

Note: fonte: Immissione del Comune di Bergamo nella titolarità ... Bergamo 1958, p. 85 n. 2767

## FONTI E DOCUMENTI DI RIFERIMENTO

### DOCUMENTAZIONE FOTOGRAFICA

Codice univoco della risorsa: SC\_S\_C0060-03246\_IMG-0000143486

Genere: documentazione allegata

Tipo: fotografia digitale

Autore: MIDA informatica

Codice identificativo: STP02767

Note: riproduzione completa

Nome del file originale: STP02767

### BIBLIOGRAFIA

Genere: bibliografia specifica

Autore: Comune di Bergamo

Titolo libro o rivista: Immissione del Comune di Bergamo nella titolarità della Accademia Carrara

Luogo di edizione: Bergamo

Anno di edizione: 1958

Codice scheda bibliografia: C0060-00001

V., pp., nn.: p. 85 n. 2767

## COMPILAZIONE

### COMPILAZIONE



Anno di redazione: 2013

Ente compilatore: Accademia Carrara

Nome: Scorsetti, Monica

Funzionario responsabile: Valagussa, Giovanni