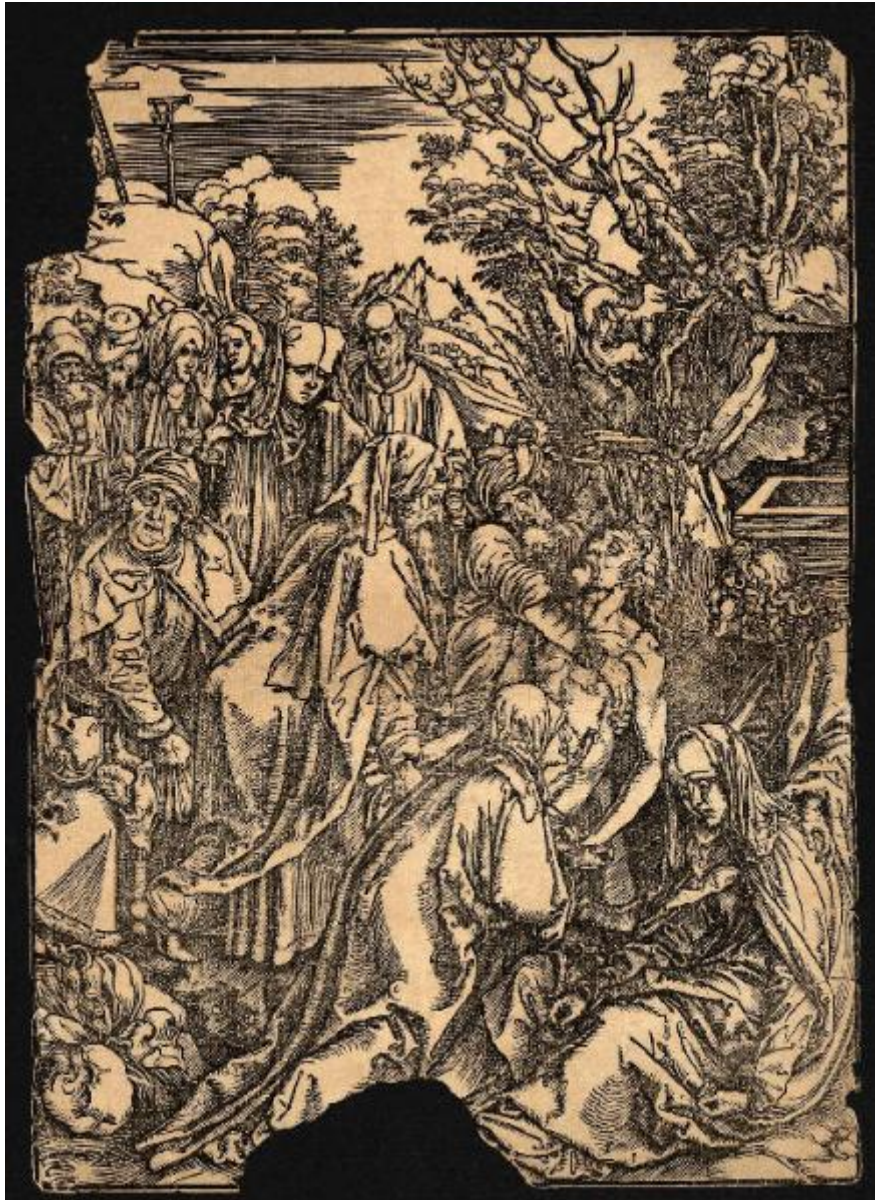


Grande Passione

Durer Albrecht



Link risorsa: <https://www.lombardiabenculturali.it/stampe/schede/C0060-03280/>

Scheda SIRBeC: <https://www.lombardiabenculturali.it/stampe/schede-complete/C0060-03280/>

CODICI

Unità operativa: C0060

Numero scheda: 3280

Codice scheda: C0060-03280

Tipo scheda: S

Livello ricerca: P

CODICE UNIVOCO

Codice regione: 03

Numero catalogo generale: 02130985

Ente schedatore: R03/ Accademia Carrara

Ente competente: S27

RELAZIONI

STRUTTURA COMPLESSA

Codice IDK della scheda madre: C0060-03280

OGGETTO

OGGETTO

Definizione: stampa

Tipologia: stampa di invenzione

Identificazione: serie

QUANTITA'

Numero stampa/matrice composita o serie: 12

Quantità complessiva degli elementi: 15

Completa/incompleta: completa

Disponibilità del bene: reale

SOGGETTO

Categoria generale: sacro

Titolo della serie di appartenenza: Grande Passione

LOCALIZZAZIONE GEOGRAFICO-AMMINISTRATIVA

INDICAZIONE DEL CONTENITORE FISICO

Codice del contenitore fisico: 24771

Categoria del contenitore fisico: architettura

LOCALIZZAZIONE GEOGRAFICO-AMMINISTRATIVA ATTUALE

Stato: Italia

Regione: Lombardia

Provincia: BG

Nome provincia: Bergamo

Codice ISTAT comune: 016024

Comune: Bergamo

COLLOCAZIONE SPECIFICA

Tipologia: museo

Denominazione: Accademia Carrara

Indirizzo: Piazza Giacomo Carrara

Denominazione struttura conservativa - livello 1: Accademia Carrara

Denominazione struttura conservativa - livello 2: Gabinetto Disegni e Stampe

Tipologia struttura conservativa: museo

Altra denominazione [1 / 4]: Palazzo del Conte G. Carrara

Altra denominazione [2 / 4]: Palazzo del Conte G. Carrara

Altra denominazione [3 / 4]: Pinacoteca Carrara

Altra denominazione [4 / 4]: Pinacoteca Carrara

ALTRE LOCALIZZAZIONI GEOGRAFICO-AMMINISTRATIVE

Tipo di localizzazione: luogo di provenienza

LOCALIZZAZIONE GEOGRAFICO-AMMINISTRATIVA

Continente: Europa

Stato: Italia

Regione: Lombardia

Provincia: BG

Comune: BERGAMO

COLLOCAZIONE SPECIFICA

Tipologia: palazzo

Qualificazione: privato

Denominazione: Palazzo Carrara

Denominazione struttura conservativa - livello 1: Collezione privata Carrara Giacomo

DATA

Data ingresso: 1774 post

Data uscita: 1796

DATI PATRIMONIALI E COLLEZIONI

INVENTARIO [1 / 15]

Data: 1958

Numero: 02599

INVENTARIO [2 / 15]

Data: 1958

Numero: 02600

INVENTARIO [3 / 15]

Data: 1958

Numero: 02623

INVENTARIO [4 / 15]

Data: 1958

Numero: 02621

INVENTARIO [5 / 15]

Data: 1958

Numero: 02601

INVENTARIO [6 / 15]

Data: 1958

Numero: 02604

INVENTARIO [7 / 15]

Data: 1958

Numero: 02611

INVENTARIO [8 / 15]

Data: 1958

Numero: 02602

INVENTARIO [9 / 15]

Data: 1958

Numero: 02603

INVENTARIO [10 / 15]

Data: 1958

Numero: 02605

INVENTARIO [11 / 15]

Data: 1958

Numero: 02606

INVENTARIO [12 / 15]

Data: 1958

Numero: 02607

INVENTARIO [13 / 15]

Data: 1958

Numero: 02608

INVENTARIO [14 / 15]

Data: 1958

Numero: 02609

INVENTARIO [15 / 15]

Data: 1958

Numero: 02610

CRONOLOGIA

CRONOLOGIA GENERICA

Secolo: sec. XV

CRONOLOGIA SPECIFICA

Da: 1496

Validità: ca.

A: 1511

Validità: ca.

Motivazione cronologia: bibliografia

RIFERIMENTO MATRICE

Cronologia generica matrice: sec. XV

Cronologia specifica matrice: 1496/ 1511 ca.

Motivazione cronologia matrice: bibliografia

DEFINIZIONE CULTURALE

AUTORE [1 / 2]

Ruolo: incisore

Nome di persona o ente: Durer Albrecht

Tipo intestazione: P

Dati anagrafici/Periodo di attività: 1471/ 1528

Codice scheda autore: RL010-00847

Motivazione dell'attribuzione: monogramma

AUTORE [2 / 2]

Ruolo: inventore

Nome di persona o ente: Durer Albrecht

Tipo intestazione: P

Dati anagrafici/Periodo di attività: 1471/ 1528

Codice scheda autore: RL010-00847

Motivazione dell'attribuzione: bibliografia

Senza indicazioni editoriali: senza indicazioni editoriali

DATI TECNICI

MATERIA E TECNICA

Materia: silografia

MISURE

Parte: Parte figurata

Unità: mm

Altezza: 388

Larghezza: 278

MISURE FOGLIO

Unità: mm

Altezza: 388

Larghezza: 278

Filigrana: assente

Materia supporto: carta

DATI ANALITICI

Notizie storico-critiche

Serie della "Grande Passione" di Albrecht Durer, costituita da 11 tavole e un frontespizio, per un totale di 12 legni. Il frontespizio è stato realizzato quando l'intera serie è stata pubblicata nel 1511 insieme ad un testo di Benedictus Chelidoniumus o Schwalbe. Molti dei fogli della serie furono pubblicati senza testo nel decennio precedente la pubblicazione del 1511.

CONDIZIONE GIURIDICA E VINCOLI

CONDIZIONE GIURIDICA

Indicazione generica: proprietà Ente pubblico territoriale

Indicazione specifica: Comune di Bergamo

Indirizzo: Via Matteotti, 27 - 24122 Bergamo

FONTI E DOCUMENTI DI RIFERIMENTO

DOCUMENTAZIONE FOTOGRAFICA [1 / 15]

Codice univoco della risorsa: SC_S_C0060-03280_IMG-0000143594

Genere: documentazione allegata

Tipo: matrice digitale colore

Autore: MIDA informatica

Data: 2011/00/00

Codice identificativo: STP02606

Note: riproduzione completa

Nome del file originale: STP02606

DOCUMENTAZIONE FOTOGRAFICA [2 / 15]

Codice univoco della risorsa: SC_S_C0060-03280_IMG-0000143595

Genere: documentazione allegata

Tipo: matrice digitale colore

Autore: MIDA informatica

Data: 2011/00/00

Codice identificativo: STP02607

Note: riproduzione completa

Nome del file originale: STP02607

DOCUMENTAZIONE FOTOGRAFICA [3 / 15]

Codice univoco della risorsa: SC_S_C0060-03280_IMG-0000143596

Genere: documentazione allegata

Tipo: matrice digitale colore

Autore: MIDA informatica

Data: 2011/00/00

Codice identificativo: STP02608

Note: riproduzione completa

Nome del file originale: STP02608

DOCUMENTAZIONE FOTOGRAFICA [4 / 15]

Codice univoco della risorsa: SC_S_C0060-03280_IMG-0000143597

Genere: documentazione allegata

Tipo: matrice digitale colore

Autore: MIDA informatica

Data: 2011/00/00

Codice identificativo: STP02609

Note: riproduzione completa

Nome del file originale: STP02609

DOCUMENTAZIONE FOTOGRAFICA [5 / 15]

Codice univoco della risorsa: SC_S_C0060-03280_IMG-0000143598

Genere: documentazione allegata

Tipo: matrice digitale colore

Autore: MIDA informatica

Data: 2011/00/00

Codice identificativo: STP02610

Note: riproduzione completa

Nome del file originale: STP02610

DOCUMENTAZIONE FOTOGRAFICA [6 / 15]

Codice univoco della risorsa: SC_S_C0060-03280_IMG-0000143584

Genere: documentazione allegata

Tipo: matrice digitale colore

Autore: MIDA informatica

Data: 2011/00/00

Codice identificativo: STP02599

Note: riproduzione completa

Nome del file originale: STP02599

DOCUMENTAZIONE FOTOGRAFICA [7 / 15]

Codice univoco della risorsa: SC_S_C0060-03280_IMG-0000143585

Genere: documentazione allegata

Tipo: matrice digitale colore

Autore: MIDA informatica

Data: 2011/00/00

Codice identificativo: STP02600

Note: riproduzione completa

Nome del file originale: STP02600

DOCUMENTAZIONE FOTOGRAFICA [8 / 15]

Codice univoco della risorsa: SC_S_C0060-03280_IMG-0000143586

Genere: documentazione allegata

Tipo: matrice digitale colore

Autore: MIDA informatica

Data: 2011/00/00

Codice identificativo: STP02623

Note: riproduzione completa

Nome del file originale: STP02623

DOCUMENTAZIONE FOTOGRAFICA [9 / 15]

Codice univoco della risorsa: SC_S_C0060-03280_IMG-0000143587

Genere: documentazione allegata

Tipo: matrice digitale colore

Autore: MIDA informatica

Data: 2011/00/00

Codice identificativo: STP02621

Note: riproduzione completa

Nome del file originale: STP02621

DOCUMENTAZIONE FOTOGRAFICA [10 / 15]

Codice univoco della risorsa: SC_S_C0060-03280_IMG-0000143588

Genere: documentazione allegata

Tipo: matrice digitale colore

Autore: MIDA informatica

Data: 2011/00/00

Codice identificativo: STP02601

Note: riproduzione completa

Nome del file originale: STP02601

DOCUMENTAZIONE FOTOGRAFICA [11 / 15]

Codice univoco della risorsa: SC_S_C0060-03280_IMG-0000143589

Genere: documentazione allegata

Tipo: matrice digitale colore

Autore: MIDA informatica

Data: 2011/00/00

Codice identificativo: STP02604

Note: riproduzione completa

Nome del file originale: STP02604

DOCUMENTAZIONE FOTOGRAFICA [12 / 15]

Codice univoco della risorsa: SC_S_C0060-03280_IMG-0000143590

Genere: documentazione allegata

Tipo: matrice digitale colore

Autore: MIDA informatica

Data: 2011/00/00

Codice identificativo: STP02611

Note: riproduzione completa

Nome del file originale: STP02611

DOCUMENTAZIONE FOTOGRAFICA [13 / 15]

Codice univoco della risorsa: SC_S_C0060-03280_IMG-0000143591

Genere: documentazione allegata

Tipo: matrice digitale colore

Autore: MIDA informatica

Data: 2011/00/00

Codice identificativo: STP02602

Note: riproduzione completa

Nome del file originale: STP02602

DOCUMENTAZIONE FOTOGRAFICA [14 / 15]

Codice univoco della risorsa: SC_S_C0060-03280_IMG-0000143592

Genere: documentazione allegata

Tipo: matrice digitale colore

Autore: MIDA informatica

Data: 2011/00/00

Codice identificativo: STP02603

Note: riproduzione completa

Nome del file originale: STP02603

DOCUMENTAZIONE FOTOGRAFICA [15 / 15]

Codice univoco della risorsa: SC_S_C0060-03280_IMG-0000143593

Genere: documentazione allegata

Tipo: matrice digitale colore

Autore: MIDA informatica

Data: 2011/00/00

Codice identificativo: STP02605

Note: riproduzione completa

Nome del file originale: STP02605

BIBLIOGRAFIA [1 / 4]

Genere: bibliografia specifica

Autore: Hollstein F.W.H.

Titolo libro o rivista: German Engravings Etchings and Woodcuts ca. 1400-1700

Luogo di edizione: Amsterdam

Anno di edizione: 1949-2012

Codice scheda bibliografia: C0060-00083

V., pp., nn.: v. VII pp. 104-111 nn. 113-124

V., tavv., figg.: v. VII pp. 105-111 nn. 113-124

BIBLIOGRAFIA [2 / 4]

Genere: bibliografia specifica

Autore: Bartsch A.

Titolo libro o rivista: Le peintre-graveur

Luogo di edizione: Vienna

Anno di edizione: 1803-1821

Codice scheda bibliografia: C0060-00002

V., pp., nn.: v. VII pp. 117-118 nn. 4-15

BIBLIOGRAFIA [3 / 4]

Genere: bibliografia specifica

Autore: Strauss W.L.

Titolo libro o rivista: Sixteenth Century German Artists. Albrecht Dürer. (The Illustrated Bartsch, vol. 10)

Luogo di edizione: New York

Anno di edizione: 1980

Codice scheda bibliografia: C0060-00217

V., pp., nn.: pp. 99-110 nn. 4-15

V., tavv., figg.: pp. 99-110 nn. 4-15

BIBLIOGRAFIA [4 / 4]

Genere: bibliografia specifica

Autore: Strauss W.L.

Titolo libro o rivista: Sixteenth Century German Artists. Albrecht Dürer. (The Illustrated Bartsch, vol. 10 Commentary)

Luogo di edizione: New York

Anno di edizione: 1981

Codice scheda bibliografia: C0060-00294

V., pp., nn.: pp. 246-255 nn. .204-.255

COMPILAZIONE

COMPILAZIONE

Anno di redazione: 2012

Ente compilatore: Accademia Carrara

Nome: Scorsetti, Monica

Funzionario responsabile: Valagussa, Giovanni