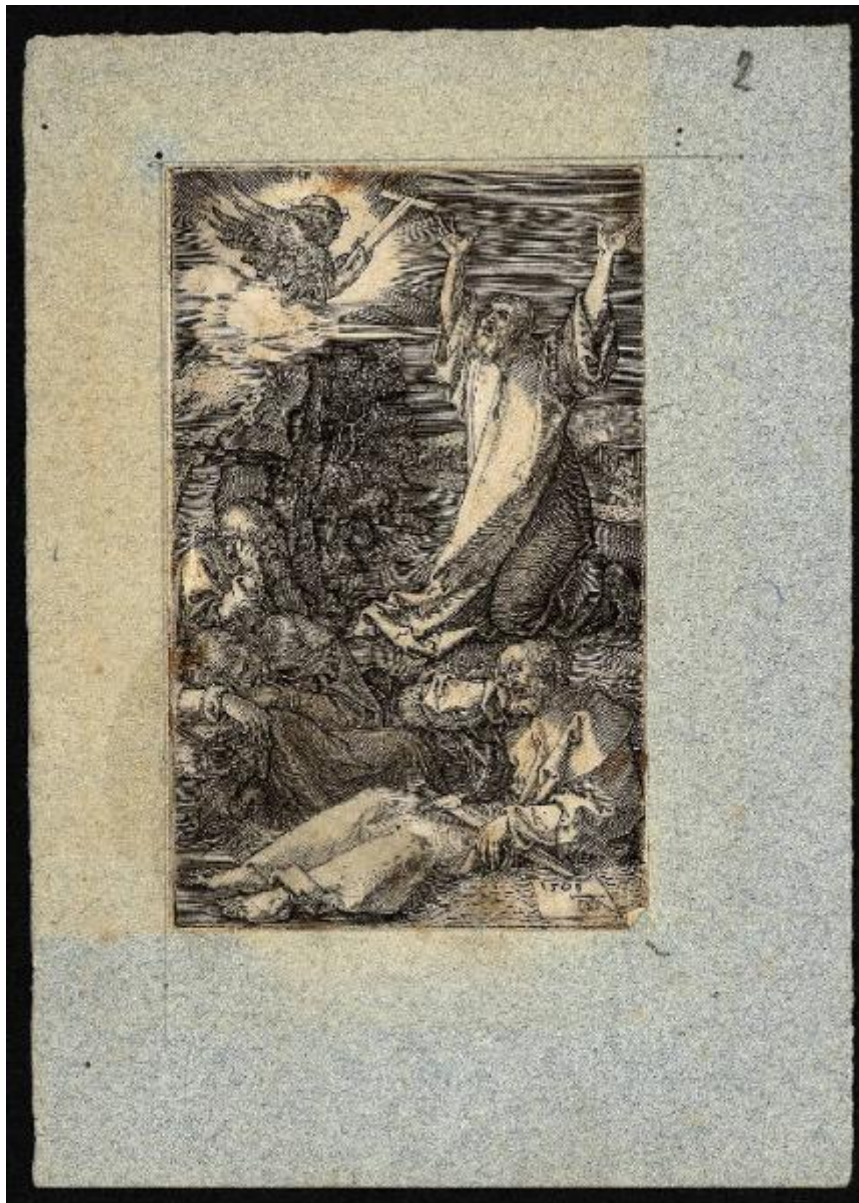


Piccola Passione su rame

Durer Albrecht



Link risorsa: <https://www.lombardiabeniculturali.it/stampe/schede/C0060-03287/>

Scheda SIRBeC: <https://www.lombardiabeniculturali.it/stampe/schede-complete/C0060-03287/>

CODICI

Unità operativa: C0060

Numero scheda: 3287

Codice scheda: C0060-03287

Tipo scheda: S

Livello ricerca: P

CODICE UNIVOCO

Codice regione: 03

Numero catalogo generale: 02131029

Ente schedatore: R03/ Accademia Carrara

Ente competente: S27

RELAZIONI

STRUTTURA COMPLESSA

Codice IDK della scheda madre: C0060-03287

OGGETTO

OGGETTO

Definizione: stampa

Tipologia: stampa di invenzione

Identificazione: serie

QUANTITA'

Numero stampa/matrice composita o serie: 16

Quantità complessiva degli elementi: 16

Disponibilità del bene: reale

SOGGETTO

Categoria generale: sacro

Identificazione: Passione di Cristo

Titolo della serie di appartenenza: Piccola Passione su rame

LOCALIZZAZIONE GEOGRAFICO-AMMINISTRATIVA

INDICAZIONE DEL CONTENITORE FISICO

Codice del contenitore fisico: 24771

Categoria del contenitore fisico: architettura

LOCALIZZAZIONE GEOGRAFICO-AMMINISTRATIVA ATTUALE

Stato: Italia

Regione: Lombardia

Provincia: BG

Nome provincia: Bergamo

Codice ISTAT comune: 016024

Comune: Bergamo

COLLOCAZIONE SPECIFICA

Tipologia: museo

Denominazione: Accademia Carrara

Indirizzo: Piazza Giacomo Carrara

Denominazione struttura conservativa - livello 1: Accademia Carrara

Denominazione struttura conservativa - livello 2: Gabinetto Disegni e Stampe

Tipologia struttura conservativa: museo

Altra denominazione [1 / 4]: Palazzo del Conte G. Carrara

Altra denominazione [2 / 4]: Palazzo del Conte G. Carrara

Altra denominazione [3 / 4]: Pinacoteca Carrara

Altra denominazione [4 / 4]: Pinacoteca Carrara

ALTRE LOCALIZZAZIONI GEOGRAFICO-AMMINISTRATIVE

Tipo di localizzazione: luogo di provenienza

LOCALIZZAZIONE GEOGRAFICO-AMMINISTRATIVA

Continente: Europa

Stato: Italia

Regione: Lombardia

Provincia: BG

Comune: BERGAMO

COLLOCAZIONE SPECIFICA

Tipologia: palazzo

Qualificazione: privato

Denominazione: Palazzo Carrara

Denominazione struttura conservativa - livello 1: Collezione privata Carrara Giacomo

DATA

Data ingresso: 1774 post

Data uscita: 1796

DATI PATRIMONIALI E COLLEZIONI

INVENTARIO [1 / 16]

Data: 1958

Numero: 02547

INVENTARIO [2 / 16]

Data: 1958

Numero: 02548

INVENTARIO [3 / 16]

Data: 1958

Numero: 02549

INVENTARIO [4 / 16]

Data: 1958

Numero: 02550

INVENTARIO [5 / 16]

Data: 1958

Numero: 02551

INVENTARIO [6 / 16]

Data: 1958

Numero: 02552

INVENTARIO [7 / 16]

Data: 1958

Numero: 02553

INVENTARIO [8 / 16]

Data: 1958

Numero: 02554

INVENTARIO [9 / 16]

Data: 1958

Numero: 02555

INVENTARIO [10 / 16]

Data: 1958

Numero: 02556

INVENTARIO [11 / 16]

Data: 1958

Numero: 02557

INVENTARIO [12 / 16]

Data: 1958

Numero: 02558

INVENTARIO [13 / 16]

Data: 1958

Numero: 02559

INVENTARIO [14 / 16]

Data: 1958

Numero: 02560

INVENTARIO [15 / 16]

Data: 1958

Numero: 02561

INVENTARIO [16 / 16]

Data: 1958

Numero: 02562

CRONOLOGIA

CRONOLOGIA GENERICA

Secolo: sec. XVI

CRONOLOGIA SPECIFICA

Da: 1507

A: 1512

Motivazione cronologia: data

RIFERIMENTO MATRICE

Cronologia generica matrice: sec. XVI

Cronologia specifica matrice: 1507/ 1512

Motivazione cronologia matrice: data

DEFINIZIONE CULTURALE

AUTORE [1 / 2]

Ruolo: incisore

Nome di persona o ente: Durer Albrecht

Tipo intestazione: P

Dati anagrafici/Periodo di attività: 1471/ 1528

Codice scheda autore: RL010-00847

Motivazione dell'attribuzione: monogramma

AUTORE [2 / 2]

Ruolo: inventore

Nome di persona o ente: Durer Albrecht

Tipo intestazione: P

Dati anagrafici/Periodo di attività: 1471/ 1528

Codice scheda autore: RL010-00847

Motivazione dell'attribuzione: monogramma

DATI TECNICI

MATERIA E TECNICA

Materia: bulino

Materia supporto: carta

DATI ANALITICI

Notizie storico-critiche

Serie di 16 intagli intitolata "La Passione incisa". I fogli della serie portano date diverse e sicuramente vennero venduti singolarmente prima che la serie fosse completata.

CONDIZIONE GIURIDICA E VINCOLI

CONDIZIONE GIURIDICA

Indicazione generica: proprietà Ente pubblico territoriale

Indicazione specifica: Comune di Bergamo

Indirizzo: Via Matteotti, 27 - 24122 Bergamo

FONTI E DOCUMENTI DI RIFERIMENTO

DOCUMENTAZIONE FOTOGRAFICA [1 / 16]

Codice univoco della risorsa: SC_S_C0060-03287_IMG-0000143631

Genere: documentazione allegata

Tipo: matrice digitale colore

Autore: MIDA informatica

Data: 2011/00/00

Codice identificativo: STP02559

Note: riproduzione completa

Nome del file originale: STP02559

DOCUMENTAZIONE FOTOGRAFICA [2 / 16]

Codice univoco della risorsa: SC_S_C0060-03287_IMG-0000143632

Genere: documentazione allegata

Tipo: matrice digitale colore

Autore: MIDA informatica

Data: 2011/00/00

Codice identificativo: STP02560

Note: riproduzione completa

Nome del file originale: STP02560

DOCUMENTAZIONE FOTOGRAFICA [3 / 16]

Codice univoco della risorsa: SC_S_C0060-03287_IMG-0000143633

Genere: documentazione allegata

Tipo: matrice digitale colore

Autore: MIDA informatica

Data: 2011/00/00

Codice identificativo: STP02561

Note: riproduzione completa

Nome del file originale: STP02561

DOCUMENTAZIONE FOTOGRAFICA [4 / 16]

Codice univoco della risorsa: SC_S_C0060-03287_IMG-0000143634

Genere: documentazione allegata

Tipo: matrice digitale colore

Autore: MIDA informatica

Data: 2011/00/00

Codice identificativo: STP02562

Note: riproduzione completa

Nome del file originale: STP02562

DOCUMENTAZIONE FOTOGRAFICA [5 / 16]

Codice univoco della risorsa: SC_S_C0060-03287_IMG-0000143619

Genere: documentazione allegata

Tipo: matrice digitale colore

Autore: MIDA informatica

Data: 2011/00/00

Codice identificativo: STP02547

Note: riproduzione completa

Nome del file originale: STP02547

DOCUMENTAZIONE FOTOGRAFICA [6 / 16]

Codice univoco della risorsa: SC_S_C0060-03287_IMG-0000143620

Genere: documentazione allegata

Tipo: matrice digitale colore

Autore: MIDA informatica

Data: 2011/00/00

Codice identificativo: STP02548

Note: riproduzione completa

Nome del file originale: STP02548

DOCUMENTAZIONE FOTOGRAFICA [7 / 16]

Codice univoco della risorsa: SC_S_C0060-03287_IMG-0000143621

Genere: documentazione allegata

Tipo: matrice digitale colore

Autore: MIDA informatica

Data: 2011/00/00

Codice identificativo: STP02549

Note: riproduzione completa

Nome del file originale: STP02549

DOCUMENTAZIONE FOTOGRAFICA [8 / 16]

Codice univoco della risorsa: SC_S_C0060-03287_IMG-0000143622

Genere: documentazione allegata

Tipo: matrice digitale colore

Autore: MIDA informatica

Data: 2011/00/00

Codice identificativo: STP02550

Note: riproduzione completa

Nome del file originale: STP02550

DOCUMENTAZIONE FOTOGRAFICA [9 / 16]

Codice univoco della risorsa: SC_S_C0060-03287_IMG-0000143623

Genere: documentazione allegata

Tipo: matrice digitale colore

Autore: MIDA informatica

Data: 2011/00/00

Codice identificativo: STP02551

Note: riproduzione completa

Nome del file originale: STP02551

DOCUMENTAZIONE FOTOGRAFICA [10 / 16]

Codice univoco della risorsa: SC_S_C0060-03287_IMG-0000143624

Genere: documentazione allegata

Tipo: matrice digitale colore

Autore: MIDA informatica

Data: 2011/00/00

Codice identificativo: STP02552

Note: riproduzione completa

Nome del file originale: STP02552

DOCUMENTAZIONE FOTOGRAFICA [11 / 16]

Codice univoco della risorsa: SC_S_C0060-03287_IMG-0000143625

Genere: documentazione allegata

Tipo: matrice digitale colore

Autore: MIDA informatica

Data: 2011/00/00

Codice identificativo: STP02553

Note: riproduzione completa

Nome del file originale: STP02553

DOCUMENTAZIONE FOTOGRAFICA [12 / 16]

Codice univoco della risorsa: SC_S_C0060-03287_IMG-0000143626

Genere: documentazione allegata

Tipo: matrice digitale colore

Autore: MIDA informatica

Data: 2011/00/00

Codice identificativo: STP02554

Note: riproduzione completa

Nome del file originale: STP02554

DOCUMENTAZIONE FOTOGRAFICA [13 / 16]

Codice univoco della risorsa: SC_S_C0060-03287_IMG-0000143627

Genere: documentazione allegata

Tipo: matrice digitale colore

Autore: MIDA informatica

Data: 2011/00/00

Codice identificativo: STP02555

Note: riproduzione completa

Nome del file originale: STP02555

DOCUMENTAZIONE FOTOGRAFICA [14 / 16]

Codice univoco della risorsa: SC_S_C0060-03287_IMG-0000143628

Genere: documentazione allegata

Tipo: matrice digitale colore

Autore: MIDA informatica

Data: 2011/00/00

Codice identificativo: STP02556

Note: riproduzione completa

Nome del file originale: STP02556

DOCUMENTAZIONE FOTOGRAFICA [15 / 16]

Codice univoco della risorsa: SC_S_C0060-03287_IMG-0000143629

Genere: documentazione allegata

Tipo: matrice digitale colore

Autore: MIDA informatica

Data: 2011/00/00

Codice identificativo: STP02557

Note: riproduzione completa

Nome del file originale: STP02557

DOCUMENTAZIONE FOTOGRAFICA [16 / 16]

Codice univoco della risorsa: SC_S_C0060-03287_IMG-0000143630

Genere: documentazione allegata

Tipo: matrice digitale colore

Autore: MIDA informatica

Data: 2011/00/00

Codice identificativo: STP02558

Note: riproduzione completa

Nome del file originale: STP02558

BIBLIOGRAFIA [1 / 5]

Genere: bibliografia specifica

Autore: Comune di Bergamo

Titolo libro o rivista: Immissione del Comune di Bergamo nella titolarità della Accademia Carrara

Luogo di edizione: Bergamo

Anno di edizione: 1958

Codice scheda bibliografia: C0060-00001

V., pp., nn.: p. 82 n. 2547

BIBLIOGRAFIA [2 / 5]

Genere: bibliografia specifica

Autore: Hollstein F.W.H.

Titolo libro o rivista: German Engravings Etchings and Woodcuts ca. 1400-1700

Luogo di edizione: Amsterdam

Anno di edizione: 1949-2012

Codice scheda bibliografia: C0060-00083

V., pp., nn.: v. VII pp. 7-17 nn. 3-18; v. VII p. 8 n. 4

V., tavv., figg.: v. VII pp. 8-17 nn. 3-18; v. VII p. 8 n. 4

BIBLIOGRAFIA [3 / 5]

Genere: bibliografia specifica

Autore: Bartsch A.

Titolo libro o rivista: Le peintre-graveur

Luogo di edizione: Vienna

Anno di edizione: 1803-1821

Codice scheda bibliografia: C0060-00002

V., pp., nn.: v. VII pp. 33-40 nn. 3-18; v. VII p. 34 n. 4

BIBLIOGRAFIA [4 / 5]

Genere: bibliografia specifica

Autore: Strauss W.L.

Titolo libro o rivista: Sixteenth Century German Artists. Albrecht Dürer. (The Illustrated Bartsch, vol. 10)

Luogo di edizione: New York

Anno di edizione: 1980

Codice scheda bibliografia: C0060-00217

V., pp., nn.: p. 11 nn. 3-18; p. 12 n. 3

V., tavv., figg.: pp. 12-16 nn. 3-18; p. 12 n. 4

BIBLIOGRAFIA [5 / 5]

Genere: bibliografia specifica

Autore: Strauss W.L.

Titolo libro o rivista: Sixteenth Century German Artists. Albrecht Dürer. (The Illustrated Bartsch, vol. 10 Commentary)

Luogo di edizione: New York

Anno di edizione: 1981

Codice scheda bibliografia: C0060-00294

V., pp., nn.: pp. 18-60 nn. .003-.018; p. 21 n. .004

COMPILAZIONE

COMPILAZIONE

Anno di redazione: 2013

Ente compilatore: Accademia Carrara

Nome: Scorsetti, Monica

Funzionario responsabile: Valagussa, Giovanni