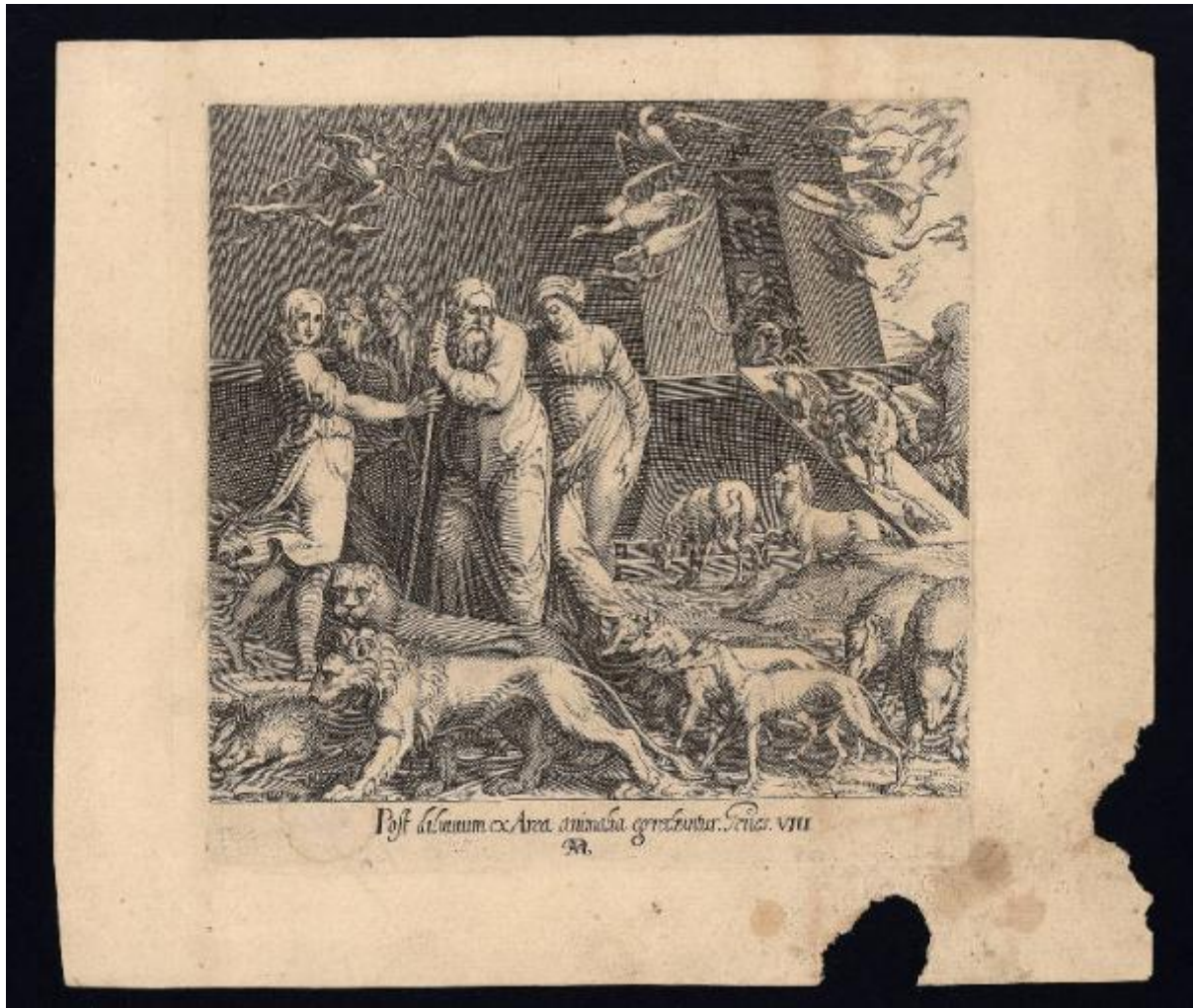


# La Sacra Genesi figurata da Rafaele d'Urbino nelle Logge Vaticane

Sanzio Raffaello; Villamena Francesco



Link risorsa: <https://www.lombardiabeniculturali.it/stampe/schede/C0100-00108/>

Scheda SIRBeC: <https://www.lombardiabeniculturali.it/stampe/schede-complete/C0100-00108/>

## CODICI

Unità operativa: C0100

Numero scheda: 108

Codice scheda: C0100-00108

Tipo scheda: S

Livello ricerca: P

### CODICE UNIVOCO

Codice regione: 03

Numero catalogo generale: 00646868

Ente schedatore: R03/ Accademia Carrara

Ente competente: S27

## RELAZIONI

### STRUTTURA COMPLESSA

Livello: 13

Codice IDK della scheda madre: C0100-01705

## OGGETTO

### OGGETTO

Definizione: stampa

Tipologia: stampa di riproduzione

Identificazione: elemento d'insieme

Disponibilità del bene: reale

### SOGGETTO

Categoria generale: sacro

Identificazione: Uscita di Noè dall'arca

Titolo della serie di appartenenza: La Sacra Genesi figurata da Rafaele d'Vrbino nelle Logge Vaticane

## LOCALIZZAZIONE GEOGRAFICO-AMMINISTRATIVA

### INDICAZIONE DEL CONTENITORE FISICO

Codice del contenitore fisico: 24771

Categoria del contenitore fisico: architettura

#### **LOCALIZZAZIONE GEOGRAFICO-AMMINISTRATIVA ATTUALE**

Stato: Italia

Regione: Lombardia

Provincia: BG

Nome provincia: Bergamo

Codice ISTAT comune: 016024

Comune: Bergamo

#### **COLLOCAZIONE SPECIFICA**

Tipologia: museo

Denominazione: Accademia Carrara

Indirizzo: Piazza Giacomo Carrara

Denominazione struttura conservativa - livello 1: Accademia Carrara

Denominazione struttura conservativa - livello 2: Gabinetto Disegni e Stampe

Tipologia struttura conservativa: museo

Collocazione originaria: SC

Altra denominazione [1 / 4]: Palazzo del Conte G. Carrara

Altra denominazione [2 / 4]: Palazzo del Conte G. Carrara

Altra denominazione [3 / 4]: Pinacoteca Carrara

Altra denominazione [4 / 4]: Pinacoteca Carrara

#### **ALTRE LOCALIZZAZIONI GEOGRAFICO-AMMINISTRATIVE**

Tipo di localizzazione: luogo di provenienza

#### **LOCALIZZAZIONE GEOGRAFICO-AMMINISTRATIVA**

Continente: Europa

Stato: Italia

Regione: Lombardia

Provincia: BG

Comune: BERGAMO

#### **COLLOCAZIONE SPECIFICA**

Tipologia: palazzo

Qualificazione: privato

Denominazione: Palazzo Carrara

Denominazione struttura conservativa - livello 1: Collezione privata Carrara Giacomo

#### **DATA**

Data ingresso: sec. XVIII

Data uscita: 1796

### **DATI PATRIMONIALI E COLLEZIONI**

#### **INVENTARIO**

Data: 1958

Numero: 01107

### **RAPPORTO**

#### **RAPPORTO BENE FINALE/ORIGINALE**

Stadio bene in esame: derivazione

Bene finale/originale: affresco

Autore bene finale/originale: Sanzio Raffaello

Datazione bene finale/originale: 1516/ 1519

Collocazione bene finale/originale: Città del Vaticano/ Palazzi Vaticani/ Logge

### **CRONOLOGIA**

#### **CRONOLOGIA GENERICA**

Secolo: sec. XVII

#### **CRONOLOGIA SPECIFICA**

Da: 1626

Validità: ca.

A: 1626

Validità: ca.

Motivazione cronologia: analisi storica

Motivazione cronologia: contesto

## RIFERIMENTO MATRICE

Cronologia generica matrice: sec. XVII

Cronologia specifica matrice: 1626/ post

Motivazione cronologia matrice: documentazione

## DEFINIZIONE CULTURALE

### AUTORE [1 / 2]

Ruolo: inventore

Nome di persona o ente: Sanzio Raffaello

Tipo intestazione: P

Dati anagrafici/Periodo di attività: 1483/ 1520

Codice scheda autore: C0060-00295

Motivazione dell'attribuzione: bibliografia

### AUTORE [2 / 2]

Ruolo: incisore

Nome di persona o ente: Villamena Francesco

Tipo intestazione: P

Dati anagrafici/Periodo di attività: 1566 ca./ 1624

Codice scheda autore: RL010-02287

Motivazione dell'attribuzione: monogramma

### DEDICA

Data: 1621/ ante

Fonte: iscrizione presente sul frontespizio (inv. n. 01096)

Nome del dedicante: Villamena Francesco

Nome del dedicatario: Aldobrandini Pietro cardinale

## DATI TECNICI

### MATERIA E TECNICA

Materia: bulino

### MISURE [1 / 2]

Parte: Parte incisa

Unità: mm

Altezza: 166

Larghezza: 180

#### **MISURE [2 / 2]**

Parte: lastra

Unità: mm

Altezza: 183

Larghezza: 182

#### **MISURE FOGLIO**

Unità: mm

Altezza: 226

Larghezza: 261

Filigrana: non chiaramente leggibile

Indicazioni sul soggetto

Personaggi: Noè; Sem; Cam; Iafet; moglie di Noè. Animali: colombe; gabbiani; giraffe; elefante; caprioli; talpe; tori; cavalli; cinghiali; cani; leoni; porcospino. Piante: ramo; ulivo. Costruzioni: arca; Paesaggio.

### **DATI ANALITICI**

#### **ISCRIZIONI [1 / 4]**

Classe di appartenenza: di commento

Lingua: LAT

Tecnica di scrittura: a incisione

Tipo di caratteri: corsivo

Posizione: nel margine inferiore, al centro

Trascrizione: Post diluuium ex Arca animalia egrediuntur. Genes. VIII

#### **ISCRIZIONI [2 / 4]**

Classe di appartenenza: indicazione di responsabilità

Tecnica di scrittura: a incisione

Tipo di caratteri: lettere capitali

Posizione: nel margine inferiore, in basso al centro

Trascrizione: AV

#### **ISCRIZIONI [3 / 4]**

Classe di appartenenza: indicazione di responsabilità

Tecnica di scrittura: a incisione

Tipo di caratteri: lettere capitali

Posizione: nell'inciso, sopra la porta dell'arca

Trascrizione: AV

#### **ISCRIZIONI [4 / 4]**

Classe di appartenenza: nota manoscritta

Tecnica di scrittura: a matita

Posizione: al verso, in basso al centro

Trascrizione: 1108

#### **STEMMI, EMBLEMI, MARCHI**

Classe di appartenenza: timbro a inchiostro

Qualificazione: di collezione

Identificazione: Accademia Carrara - Museo

Quantità: 1

Posizione: al verso, al centro

#### **Descrizione**

timbro rettangolare con angoli tagliati e con la scritta: "ACCADEMIA CARRARA / BELLE ARTI BERGAMO / BIBLIOTECA" (malamente leggibile)

#### **Notizie storico-critiche**

L'incisione fa parte della serie di 21 tavole realizzate da Francesco Villamena e per la prima volta pubblicate nel 1626 dagli eredi, due anni dopo la sua morte. Il foglio in questione si pone in relazione con quelli appartenenti all'edizione curata da Giovanni Battista De Rossi, privi della numerazione in basso a destra, che invece contraddistingue un diverso stato della medesima serie del Villamena (cfr. inv. n. 01091 e invv. nn. 01114-01119). L'edizione del De Rossi è datata 1626, come si legge sul frontespizio. Le prime notizie di questa stamperia a Roma risalgono però al 1635 (cfr. P. Bellini, "Manuale del conoscitore di stampe", Milano 1998, p. 148). Il confronto tra il frontespizio degli eredi del Villamena e quello di Giovanni Battista De Rossi mostra l'uso di caratteri diversi soltanto nella parte relativa al nome dell'editore. Risultano invece uguali nei due frontespizi il titolo, il privilegio e la data. L'edizione potrebbe quindi essere più tarda e la data 1626 riferirsi soltanto alla prima pubblicazione, quella cioè degli eredi del Villamena.

## **CONSERVAZIONE**

### **STATO DI CONSERVAZIONE**

Data: 2006

Stato di conservazione: discreto

Indicazioni specifiche: Macchie. Lacune: nell'angolo inferiore a destra.

Fonte: osservazione diretta

## CONDIZIONE GIURIDICA E VINCOLI

### CONDIZIONE GIURIDICA

Indicazione generica: proprietà Ente pubblico territoriale

Indicazione specifica: Comune di Bergamo

Indirizzo: Via Matteotti, 27 - 24122 Bergamo

### ACQUISIZIONE

Tipo acquisizione: immissione nella proprietà

Nome: Commissaria dell'Accademia Carrara

Data acquisizione: 1958

Luogo acquisizione: BG/ Bergamo/ Municipio

Note: fonte: Immissione del Comune di Bergamo nella titolarità ... Bergamo 1958, p. 62

## FONTI E DOCUMENTI DI RIFERIMENTO

### DOCUMENTAZIONE FOTOGRAFICA [1 / 2]

Genere: documentazione esistente

Tipo: fotografia b/n

Codice identificativo: 1107

Note: riproduzione completa

### DOCUMENTAZIONE FOTOGRAFICA [2 / 2]

Codice univoco della risorsa: SC\_S\_C0100-00108\_IMG-0000141749

Genere: documentazione allegata

Tipo: fotografia digitale

Codice identificativo: STP01107

Note: riproduzione completa

Nome del file originale: STP01107.jpg

### BIBLIOGRAFIA [1 / 4]

Genere: bibliografia specifica

Autore: Comune di Bergamo

Titolo libro o rivista: Immissione del Comune di Bergamo nella titolarità della Accademia Carrara

Luogo di edizione: Bergamo

Anno di edizione: 1958



Codice scheda bibliografia: C0060-00001

V., pp., nn.: p. 62 n. 1107

**BIBLIOGRAFIA [2 / 4]**

Genere: bibliografia specifica

Autore: Gori Gandellini G.

Titolo libro o rivista: Notizie storiche degl'intagliatori

Luogo di edizione: Siena

Anno di edizione: 1771

Codice scheda bibliografia: C0060-00016

V., pp., nn.: v. III pp. 371-372

**BIBLIOGRAFIA [3 / 4]**

Genere: bibliografia specifica

Autore: Le Blanc Ch.

Titolo libro o rivista: Manuel de l'amateur d'estampes

Luogo di edizione: Paris

Anno di edizione: 1854-1888

Codice scheda bibliografia: C0060-00003

V., pp., nn.: tomo II v. IV p. 124 n. 30

**BIBLIOGRAFIA [4 / 4]**

Genere: bibliografia specifica

Autore: Bernini Pezzini G./ Massari S./ ProsperiValentiRodinò S.

Titolo libro o rivista: Raphael inventit. Stampe da Raffaello nelle collezioni dell'Istituto Nazionale per la grafica

Luogo di edizione: Roma

Anno di edizione: 1985

Codice scheda bibliografia: C0060-00127

V., pp., nn.: p. 85 n. V-13

V., tavv., figg.: f. p. 413

## COMPILAZIONE

### COMPILAZIONE

Anno di redazione: 2006

Ente compilatore: Accademia Carrara

Nome: Cunsolo, Elisabetta

Funzionario responsabile: Valagussa, Giovanni