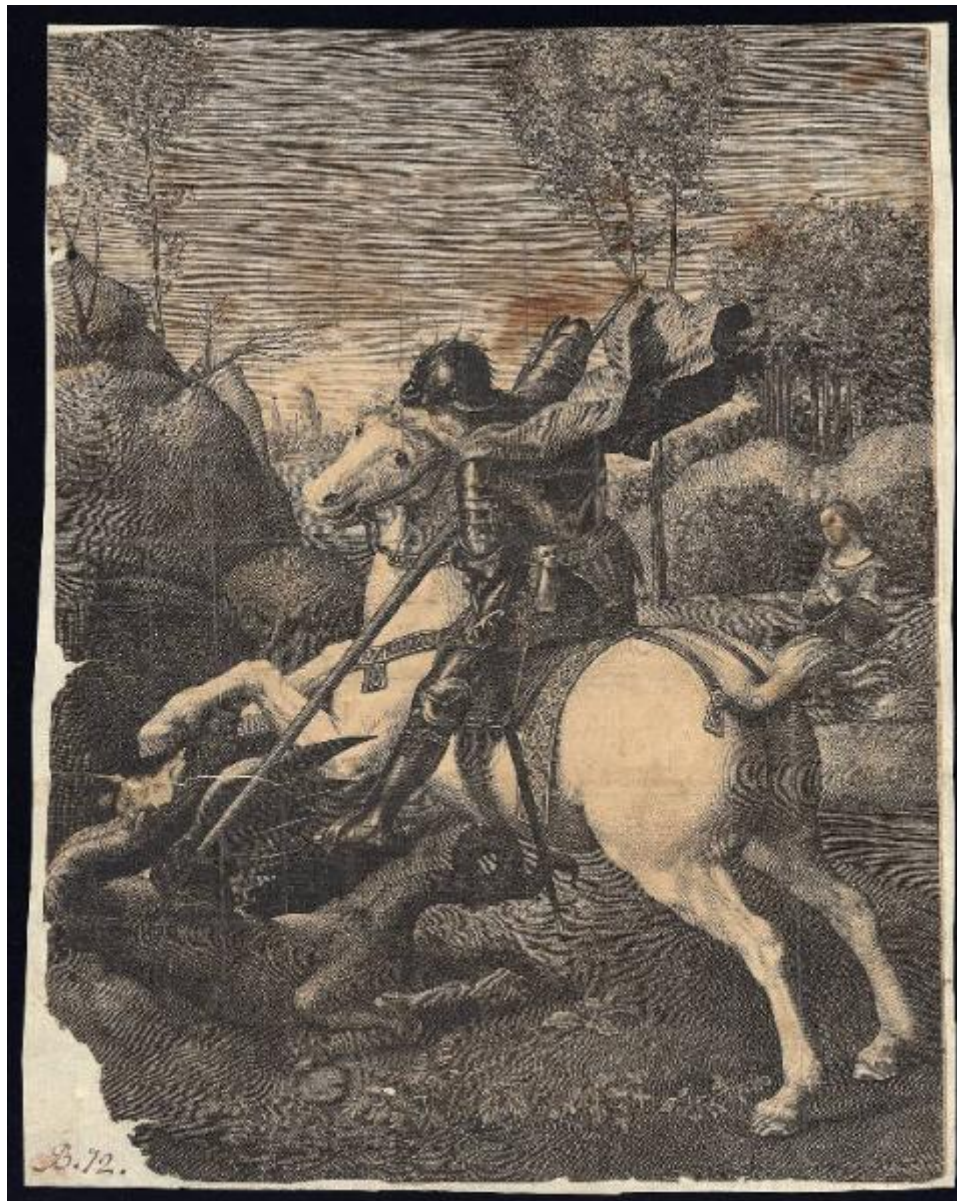


# San Giorgio e il drago

Sanzio Raffaello



Link risorsa: <https://www.lombardiabeniculturali.it/stampe/schede/C0100-00148/>

Scheda SIRBeC: <https://www.lombardiabeniculturali.it/stampe/schede-complete/C0100-00148/>

## **CODICI**

Unità operativa: C0100

Numero scheda: 148

Codice scheda: C0100-00148

Tipo scheda: S

Livello ricerca: P

### **CODICE UNIVOCO**

Codice regione: 03

Numero catalogo generale: 00646882

Ente schedatore: R03/ Accademia Carrara

Ente competente: S27

## **OGGETTO**

### **OGGETTO**

Definizione: stampa smarginata

Tipologia: stampa di riproduzione

Disponibilità del bene: reale

### **SOGGETTO**

Categoria generale: sacro

Identificazione: San Giorgio e il drago

## **LOCALIZZAZIONE GEOGRAFICO-AMMINISTRATIVA**

### **INDICAZIONE DEL CONTENITORE FISICO**

Codice del contenitore fisico: 24771

Categoria del contenitore fisico: architettura

### **LOCALIZZAZIONE GEOGRAFICO-AMMINISTRATIVA ATTUALE**

Stato: Italia

Regione: Lombardia

Provincia: BG

Nome provincia: Bergamo

Codice ISTAT comune: 016024

Comune: Bergamo

### **COLLOCAZIONE SPECIFICA**

Tipologia: museo

Denominazione: Accademia Carrara

Indirizzo: Piazza Giacomo Carrara

Denominazione struttura conservativa - livello 1: Accademia Carrara

Denominazione struttura conservativa - livello 2: Gabinetto Disegni e Stampe

Tipologia struttura conservativa: museo

Collocazione originaria: SC

Altra denominazione [1 / 4]: Palazzo del Conte G. Carrara

Altra denominazione [2 / 4]: Palazzo del Conte G. Carrara

Altra denominazione [3 / 4]: Pinacoteca Carrara

Altra denominazione [4 / 4]: Pinacoteca Carrara

### **ALTRE LOCALIZZAZIONI GEOGRAFICO-AMMINISTRATIVE**

Tipo di localizzazione: luogo di provenienza

### **LOCALIZZAZIONE GEOGRAFICO-AMMINISTRATIVA**

Continente: Europa

Stato: Italia

Regione: Lombardia

Provincia: BG

Comune: BERGAMO

### **COLLOCAZIONE SPECIFICA**

Tipologia: palazzo

Qualificazione: privato

Denominazione: Palazzo Carrara

Denominazione struttura conservativa - livello 1: Collezione privata Carrara Giacomo

### **DATA**

Data ingresso: sec. XVIII

Data uscita: 1796

## DATI PATRIMONIALI E COLLEZIONI

### INVENTARIO

Data: 1958

Numero: 01147

## RAPPORTO

### RAPPORTO BENE FINALE/ORIGINALE

Stadio bene in esame: derivazione

Bene finale/originale: dipinto

Autore bene finale/originale: Sanzio Raffaello

Datazione bene finale/originale: 1506

Collocazione bene finale/originale: USA/ Washington/ National Gallery of Art

## CRONOLOGIA

### CRONOLOGIA GENERICA

Secolo: sec. XVII

Frazione di secolo: seconda metà

### CRONOLOGIA SPECIFICA

Da: 1650

A: 1699

Motivazione cronologia: analisi storica

## RIFERIMENTO MATRICE

Cronologia generica matrice: sec. XVII

Cronologia specifica matrice: 1650/ 1699

Motivazione cronologia matrice: documentazione

## DEFINIZIONE CULTURALE

### AUTORE

Ruolo: inventore

Nome di persona o ente: Sanzio Raffaello

Tipo intestazione: P

Dati anagrafici/Periodo di attività: 1483/ 1520

Codice scheda autore: C0060-00295

Motivazione dell'attribuzione: iscrizione

### **AMBITO CULTURALE**

Denominazione: Scuola fiamminga

Riferimento all'intervento: incisore

Motivazione dell'attribuzione: contesto

## **DATI TECNICI**

### **MATERIA E TECNICA**

Materia: bulino

### **MISURE**

Parte: Parte incisa

Unità: mm

Altezza: 269

Larghezza: 209

### **MISURE FOGLIO**

Unità: mm

Altezza: 269

Larghezza: 210

Filigrana: non rilevabile perché la stampa è controfondata

Indicazioni sul soggetto

Personaggi: san Giorgio; principessa. Abbigliamento: (san Giorgio) armatura; elmo; mantello. Armi: lancia; spada.  
Animali: cavallo. Animali fantastici: drago. Paesaggio.

## **DATI ANALITICI**

### **ISCRIZIONI**

Classe di appartenenza: indicazione di responsabilità

Tecnica di scrittura: a incisione

Tipo di caratteri: lettere capitali

Posizione: nell'inciso, sui finimenti anteriori della sella

Trascrizione: [...] OLEAHPAR [nel verso corretto: RAPHAELO ...]

## CONSERVAZIONE

### STATO DI CONSERVAZIONE

Data: 2006

Stato di conservazione: cattivo

Indicazioni specifiche: Lacune: lungo il margine a sinistra. Macchie.

Fonte: osservazione diretta

## CONDIZIONE GIURIDICA E VINCOLI

### CONDIZIONE GIURIDICA

Indicazione generica: proprietà Ente pubblico territoriale

Indicazione specifica: Comune di Bergamo

Indirizzo: Via Matteotti, 27 - 24122 Bergamo

### ACQUISIZIONE

Tipo acquisizione: immissione nella proprietà

Nome: Commissaria dell'Accademia Carrara

Data acquisizione: 1958

Luogo acquisizione: BG/ Bergamo/ Municipio

Note: fonte: Immissione del Comune di Bergamo nella titolarità ... Bergamo 1958, p. 63

## FONTI E DOCUMENTI DI RIFERIMENTO

### DOCUMENTAZIONE FOTOGRAFICA [1 / 3]

Genere: documentazione esistente

Tipo: fotografia b/n

Codice identificativo: 1147

Note: riproduzione completa

### DOCUMENTAZIONE FOTOGRAFICA [2 / 3]

Codice univoco della risorsa: SC\_S\_C0100-00148\_IMG-0000141789

Genere: documentazione allegata

Tipo: fotografia digitale

Codice identificativo: STP01147

Note: riproduzione completa

Nome del file originale: STP01147.jpg

### **DOCUMENTAZIONE FOTOGRAFICA [3 / 3]**

Codice univoco della risorsa: SC\_S\_C0100-00148\_IMG-0000141790

Genere: documentazione allegata

Tipo: fotografia digitale

Codice identificativo: STP01147v

Note: riproduzione completa verso

Nome del file originale: STP01147v.jpg

### **BIBLIOGRAFIA [1 / 2]**

Genere: bibliografia specifica

Autore: Comune di Bergamo

Titolo libro o rivista: Immissione del Comune di Bergamo nella titolarità della Accademia Carrara

Luogo di edizione: Bergamo

Anno di edizione: 1958

Codice scheda bibliografia: C0060-00001

V., pp., nn.: p. 63 n. 1147

### **BIBLIOGRAFIA [2 / 2]**

Genere: bibliografia specifica

Autore: Bernini Pezzini G./ Massari S./ ProsperiValentiRodinò S.

Titolo libro o rivista: Raphael inventit. Stampe da Raffaello nelle collezioni dell'Istituto Nazionale per la grafica

Luogo di edizione: Roma

Anno di edizione: 1985

Codice scheda bibliografia: C0060-00127

V., pp., nn.: p. 216 n. I-2

V., tavv., figg.: f. n. 762

## **COMPILAZIONE**

## **COMPILAZIONE**

Anno di redazione: 2006

Ente compilatore: Accademia Carrara

Nome: Cunsolo, Elisabetta

Funzionario responsabile: Valagussa, Giovanni