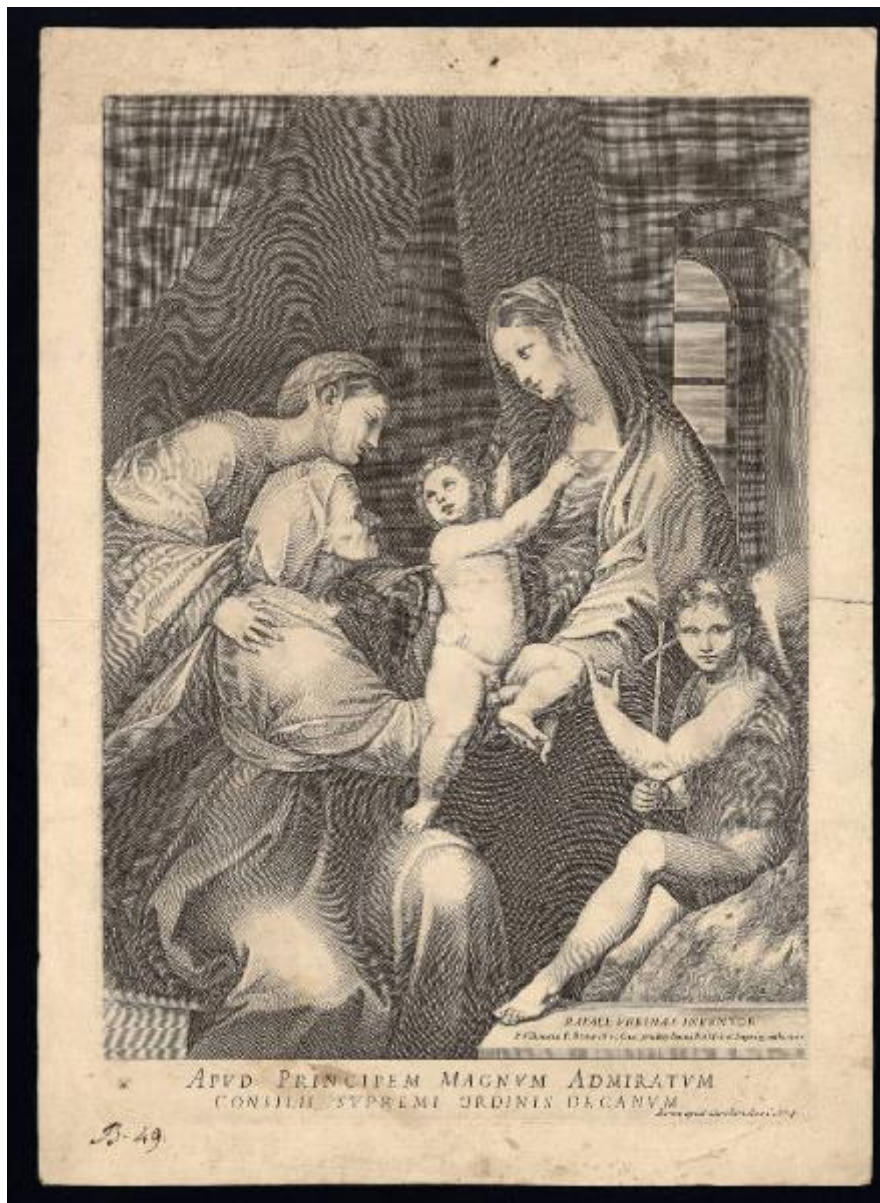


Madonna dell'impannata

Sanzio Raffaello; Villamena Francesco



Link risorsa: <https://www.lombardiabeniculturali.it/stampe/schede/C0100-00156/>

Scheda SIRBeC: <https://www.lombardiabeniculturali.it/stampe/schede-complete/C0100-00156/>

CODICI

Unità operativa: C0100

Numero scheda: 156

Codice scheda: C0100-00156

Tipo scheda: S

Livello ricerca: P

CODICE UNIVOCO

Codice regione: 03

Numero catalogo generale: 00646890

Ente schedatore: R03/ Accademia Carrara

Ente competente: S27

OGGETTO

OGGETTO

Definizione: stampa

Tipologia: stampa di riproduzione

Disponibilità del bene: reale

SOGGETTO

Categoria generale: sacro

Identificazione: Sacra Conversazione

Titolo: Madonna dell'impannata

LOCALIZZAZIONE GEOGRAFICO-AMMINISTRATIVA

INDICAZIONE DEL CONTENITORE FISICO

Codice del contenitore fisico: 24771

Categoria del contenitore fisico: architettura

LOCALIZZAZIONE GEOGRAFICO-AMMINISTRATIVA ATTUALE

Stato: Italia

Regione: Lombardia

Provincia: BG

Nome provincia: Bergamo

Codice ISTAT comune: 016024

Comune: Bergamo

COLLOCAZIONE SPECIFICA

Tipologia: museo

Denominazione: Accademia Carrara

Indirizzo: Piazza Giacomo Carrara

Denominazione struttura conservativa - livello 1: Accademia Carrara

Denominazione struttura conservativa - livello 2: Gabinetto Disegni e Stampe

Tipologia struttura conservativa: museo

Collocazione originaria: SC

Altra denominazione [1 / 4]: Palazzo del Conte G. Carrara

Altra denominazione [2 / 4]: Palazzo del Conte G. Carrara

Altra denominazione [3 / 4]: Pinacoteca Carrara

Altra denominazione [4 / 4]: Pinacoteca Carrara

ALTRE LOCALIZZAZIONI GEOGRAFICO-AMMINISTRATIVE

Tipo di localizzazione: luogo di provenienza

LOCALIZZAZIONE GEOGRAFICO-AMMINISTRATIVA

Continente: Europa

Stato: Italia

Regione: Lombardia

Provincia: BG

Comune: BERGAMO

COLLOCAZIONE SPECIFICA

Tipologia: palazzo

Qualificazione: privato

Denominazione: Palazzo Carrara

Denominazione struttura conservativa - livello 1: Collezione privata Carrara Giacomo

DATA

Data ingresso: sec. XVIII

Data uscita: 1796

DATI PATRIMONIALI E COLLEZIONI

INVENTARIO

Data: 1958

Numero: 01155

RAPPORTO

RAPPORTO BENE FINALE/ORIGINALE

Stadio bene in esame: derivazione

Bene finale/originale: dipinto

Autore bene finale/originale: Sanzio Raffaello

Datazione bene finale/originale: 1511

Collocazione bene finale/originale: Italia/ Toscana/ FI/ Firenze/ Galleria Palatina

CRONOLOGIA

CRONOLOGIA GENERICA

Secolo: sec. XVIII

CRONOLOGIA SPECIFICA

Da: 1774

A: 1774

Motivazione cronologia: data

RIFERIMENTO MATRICE

Cronologia generica matrice: sec. XVII

Cronologia specifica matrice: 1602

Motivazione cronologia matrice: data

Cronologia generica matrice: sec. XVIII

Cronologia specifica matrice: 1774

Motivazione cronologia matrice: data

DEFINIZIONE CULTURALE

AUTORE [1 / 2]

Ruolo: inventore

Nome di persona o ente: Sanzio Raffaello

Tipo intestazione: P

Dati anagrafici/Periodo di attività: 1483/ 1520

Codice scheda autore: C0060-00295

Motivazione dell'attribuzione: iscrizione

AUTORE [2 / 2]

Ruolo: incisore

Nome di persona o ente: Villamena Francesco

Tipo intestazione: P

Dati anagrafici/Periodo di attività: 1566 ca./ 1624

Codice scheda autore: RL010-02287

Motivazione dell'attribuzione: iscrizione

STATO DELL' OPERA

Stato: secondo stato

Specifiche: secondo stato su due, corrispondente all'aggiunta del nome dello stampatore

DEDICA

Data: 1602

Fonte: bibliografia

Nome del dedicante: Villamena Francesco

Nome del dedicatario: Di Capua Matteo Principe di Conca

DATI TECNICI

MATERIA E TECNICA

Materia: acquaforte

MISURE [1 / 2]

Parte: Parte incisa

Unità: mm

Altezza: 401

Larghezza: 293

MISURE [2 / 2]

Parte: lastra

Unità: mm

Altezza: 430

Larghezza: 298

MISURE FOGLIO

Unità: mm

Altezza: 482

Larghezza: 348

Filigrana: assente

Indicazioni sul soggetto

Personaggi: Madonna; Gesù Bambino; sant'Anna; san Giovannino; ancilla. Attributi: (san Giovannino) croce astile; pelliccia. Interno: finestra. Oggetti: tenda.

DATI ANALITICI

ISCRIZIONI [1 / 6]

Classe di appartenenza: indicazione di responsabilità

Lingua: LAT

Tecnica di scrittura: a incisione

Tipo di caratteri: lettere capitali

Posizione: nell'inciso, in basso a destra

Trascrizione: RAFAEL VRBINAS INVENTOR

ISCRIZIONI [2 / 6]

Classe di appartenenza: indicazione di responsabilità

Lingua: LAT

Tecnica di scrittura: a incisione

Tipo di caratteri: corsivo

Posizione: nell'inciso, in basso a destra

Trascrizione: F. Villamena F. Romae 1602 Cum priuilegio Summi Pontificis et Superioris autoritate

ISCRIZIONI [3 / 6]

Classe di appartenenza: documentaria

Lingua: LAT

Tecnica di scrittura: a incisione

Tipo di caratteri: lettere capitali

Posizione: nel margine inferiore, al centro

Trascrizione: APVD PRINCIPEM MAGNVM ADMIRATVM/ CONSILII SVPREMI ORDINIS DECANVM

ISCRIZIONI [4 / 6]

Classe di appartenenza: indicazione di responsabilità

Tecnica di scrittura: a incisione

Tipo di caratteri: corsivo

Posizione: nel margine inferiore, in basso a destra

Trascrizione: Romae apud Carolum Losi 1774.

ISCRIZIONI [5 / 6]

Classe di appartenenza: nota manoscritta

Tecnica di scrittura: a penna

Posizione: al recto, in basso a sinistra

Trascrizione: B. 49.

ISCRIZIONI [6 / 6]

Classe di appartenenza: nota manoscritta

Tecnica di scrittura: a matita

Posizione: al verso, al centro

Trascrizione: 1156

STEMMI, EMBLEMI, MARCHI

Classe di appartenenza: timbro a inchiostro

Qualificazione: di collezione

Identificazione: Accademia Carrara - Museo

Quantità: 1

Posizione: al verso, al centro

Descrizione

timbro rettangolare con angoli tagliati e con la scritta: "ACCADEMIA CARRARA / BELLE ARTI BERGAMO / BIBLIOTECA" (malamente leggibile)

Notizie storico-critiche

L'incisione in esame corrisponde all'esemplare stampato nel 1774 nella bottega romana di Carlo Losi, nella quale doveva evidentemente essere presente la lastra incisa da Francesco Villamena nel 1602. Del medesimo soggetto si conosce un'altra versione stampata sempre a Roma nel 1611 dall'editore Giacinto Paribieni, che, a causa delle notevoli

differenze stilistiche, si pensa derivi da una matrice indipendente rispetto a quella del 1602, diversamente dalle ipotesi fino ad ora avanzate di uno stato ulteriore dello stesso rame (cfr. Bernini Pezzini, Massari, Prosperi Valenti Rodinò 1985, pp. 201-202).

CONSERVAZIONE

STATO DI CONSERVAZIONE

Data: 2006

Stato di conservazione: buono

Indicazioni specifiche

Macchie. Foxing. Tagli: lungo il margine a destra. Lacerazioni: presente sulla parte superiore centrale del foglio.

Fonte: osservazione diretta

CONDIZIONE GIURIDICA E VINCOLI

CONDIZIONE GIURIDICA

Indicazione generica: proprietà Ente pubblico territoriale

Indicazione specifica: Comune di Bergamo

Indirizzo: Via Matteotti, 27 - 24122 Bergamo

ACQUISIZIONE

Tipo acquisizione: immissione nella proprietà

Nome: Commissaria dell'Accademia Carrara

Data acquisizione: 1958

Luogo acquisizione: BG/ Bergamo/ Municipio

Note: fonte: Immissione del Comune di Bergamo nella titolarità ... Bergamo 1958, p. 63

FONTI E DOCUMENTI DI RIFERIMENTO

DOCUMENTAZIONE FOTOGRAFICA [1 / 2]

Genere: documentazione esistente

Tipo: fotografia b/n

Codice identificativo: 1155

Note: riproduzione completa

DOCUMENTAZIONE FOTOGRAFICA [2 / 2]

Codice univoco della risorsa: SC_S_C0100-00156_IMG-0000141798

Genere: documentazione allegata

Tipo: fotografia digitale

Codice identificativo: STP01155

Note: riproduzione completa

Nome del file originale: STP01155.jpg

BIBLIOGRAFIA [1 / 2]

Genere: bibliografia specifica

Autore: Comune di Bergamo

Titolo libro o rivista: Immissione del Comune di Bergamo nella titolarità della Accademia Carrara

Luogo di edizione: Bergamo

Anno di edizione: 1958

Codice scheda bibliografia: C0060-00001

V., pp., nn.: p. 63 n. 1155

BIBLIOGRAFIA [2 / 2]

Genere: bibliografia di confronto

Autore: Bernini Pezzini G./ Massari S./ ProsperiValentiRodinò S.

Titolo libro o rivista: Raphael invenit. Stampe da Raffaello nelle collezioni dell'Istituto Nazionale per la grafica

Luogo di edizione: Roma

Anno di edizione: 1985

Codice scheda bibliografia: C0060-00127

V., pp., nn.: pp. 201-202 n. XXXI-1

COMPILAZIONE

COMPILAZIONE

Anno di redazione: 2006

Ente compilatore: Accademia Carrara

Nome: Cunsolo, Elisabetta

Funzionario responsabile: Valagussa, Giovanni