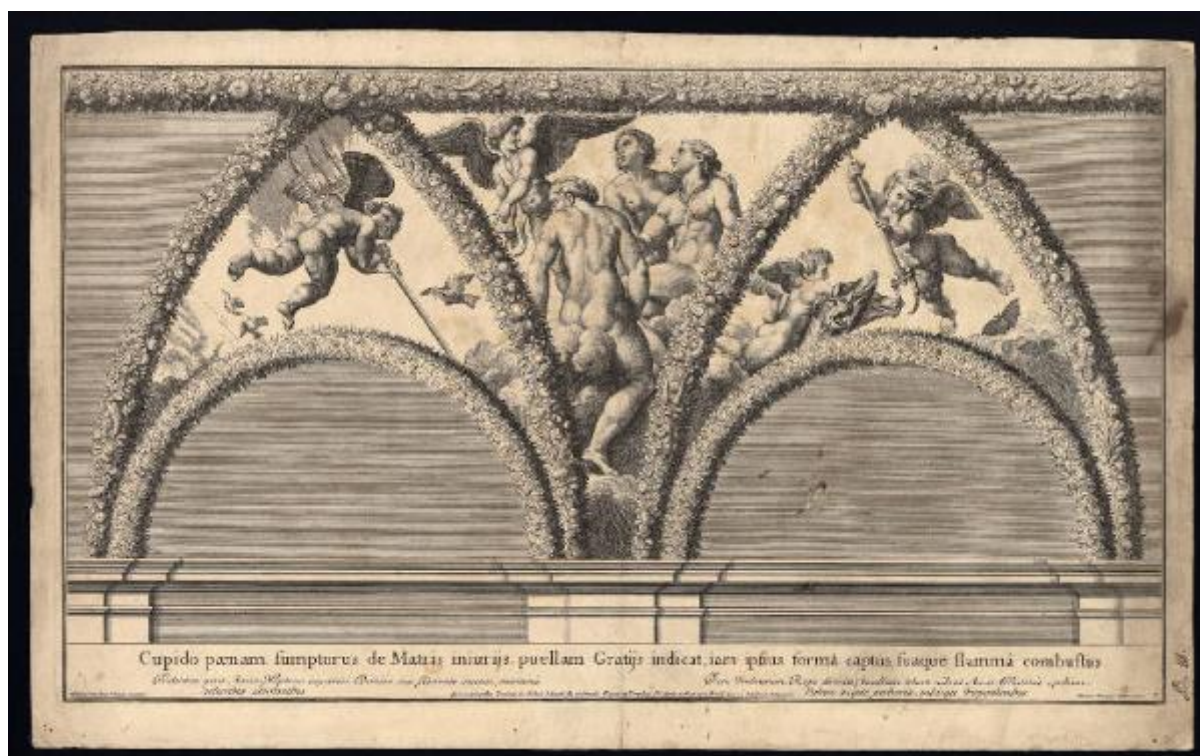


**Psyches et Amoris nuptiae ac fabula a Raphaele
Sanctio urbinate Romae in Farnesianis hortis
Transtyberim ad veterum aemulationem ac laudem
colorum luminibus expressa**

Sanzio Raffaello; Dorigny Nicolas



Link risorsa: <https://www.lombardiabeniculturali.it/stampe/schede/C0100-00168/>

Scheda SIRBeC: <https://www.lombardiabeniculturali.it/stampe/schede-complete/C0100-00168/>

CODICI

Unità operativa: C0100

Numero scheda: 168

Codice scheda: C0100-00168

Tipo scheda: S

Livello ricerca: P

CODICE UNIVOCO

Codice regione: 03

Numero catalogo generale: 00646900

Ente schedatore: R03/ Accademia Carrara

Ente competente: S27

RELAZIONI

STRUTTURA COMPLESSA

Livello: 2

Codice IDK della scheda madre: C0100-01709

OGGETTO

OGGETTO

Definizione: stampa

Tipologia: stampa di riproduzione

Identificazione: elemento d'insieme

Disponibilità del bene: reale

SOGGETTO

Categoria generale: mitologia

Identificazione: Cupido e le tre Grazie

Titolo della serie di appartenenza

Psyches et Amoris nuptiae ac fabula a Raphaele Sanctio urbinatē Romae in Farnesianis hortis Transtyberim ad veterum aemulationem ac laudem colorum luminibus expressa

LOCALIZZAZIONE GEOGRAFICO-AMMINISTRATIVA

INDICAZIONE DEL CONTENITORE FISICO

Codice del contenitore fisico: 24771

Categoria del contenitore fisico: architettura

LOCALIZZAZIONE GEOGRAFICO-AMMINISTRATIVA ATTUALE

Stato: Italia

Regione: Lombardia

Provincia: BG

Nome provincia: Bergamo

Codice ISTAT comune: 016024

Comune: Bergamo

COLLOCAZIONE SPECIFICA

Tipologia: museo

Denominazione: Accademia Carrara

Indirizzo: Piazza Giacomo Carrara

Denominazione struttura conservativa - livello 1: Accademia Carrara

Denominazione struttura conservativa - livello 2: Gabinetto Disegni e Stampe

Tipologia struttura conservativa: museo

Collocazione originaria: SC

Altra denominazione [1 / 4]: Palazzo del Conte G. Carrara

Altra denominazione [2 / 4]: Palazzo del Conte G. Carrara

Altra denominazione [3 / 4]: Pinacoteca Carrara

Altra denominazione [4 / 4]: Pinacoteca Carrara

ALTRE LOCALIZZAZIONI GEOGRAFICO-AMMINISTRATIVE

Tipo di localizzazione: luogo di provenienza

LOCALIZZAZIONE GEOGRAFICO-AMMINISTRATIVA

Continente: Europa

Stato: Italia

Regione: Lombardia

Provincia: BG

Comune: BERGAMO

COLLOCAZIONE SPECIFICA

Tipologia: palazzo

Qualificazione: privato

Denominazione: Palazzo Carrara

Denominazione struttura conservativa - livello 1: Collezione privata Carrara Giacomo

DATA

Data ingresso: sec. XVIII

Data uscita: 1796

DATI PATRIMONIALI E COLLEZIONI

INVENTARIO

Data: 1958

Numero: 01167

RAPPORTO

RAPPORTO BENE FINALE/ORIGINALE

Stadio bene in esame: derivazione

Bene finale/originale: affresco

Autore bene finale/originale: Sanzio Raffaello/ e aiuti

Datazione bene finale/originale: 1517/ 1519

Collocazione bene finale/originale: Italia/ Lazio/ RM/ Roma/ Villa Farnesina/ Loggia di Psiche

CRONOLOGIA

CRONOLOGIA GENERICA

Secolo: sec. XVII

CRONOLOGIA SPECIFICA

Da: 1693

A: 1693

Motivazione cronologia: pubblicazione

RIFERIMENTO MATRICE

Cronologia generica matrice: sec. XVII

Cronologia specifica matrice: 1693

Motivazione cronologia matrice: documentazione

DEFINIZIONE CULTURALE

AUTORE [1 / 3]

Ruolo: inventore

Nome di persona o ente: Sanzio Raffaello

Tipo intestazione: P

Dati anagrafici/Periodo di attività: 1483/ 1520

Codice scheda autore: C0060-00295

Motivazione dell'attribuzione: iscrizione

AUTORE [2 / 3]

Ruolo: disegnatore

Nome di persona o ente: Dorigny Nicolas

Tipo intestazione: P

Dati anagrafici/Periodo di attività: 1658/ 1746

Codice scheda autore: C0060-00128

Motivazione dell'attribuzione: iscrizione

AUTORE [3 / 3]

Ruolo: incisore

Nome di persona o ente: Dorigny Nicolas

Tipo intestazione: P

Dati anagrafici/Periodo di attività: 1658/ 1746

Codice scheda autore: C0060-00128

Motivazione dell'attribuzione: iscrizione

DEDICA

Data: 1693

Fonte: iscrizione presente sul frontespizio (inv. n. 01165)

Nome del dedicante: De Rossi Domenico

Nome del dedicatario: Farnese Ranuccio II duca di Parma e Piacenza

DATI TECNICI

MATERIA E TECNICA

Materia: acquaforte

MISURE [1 / 2]

Parte: Parte incisa

Unità: mm

Altezza: 340

Larghezza: 647

MISURE [2 / 2]

Parte: lastra

Unità: mm

Altezza: 375

Larghezza: 660

MISURE FOGLIO

Unità: mm

Altezza: 423

Larghezza: 687

Filigrana: giglio entro due cerchi concentrici

Indicazioni sul soggetto

Divinità: Cupido; tre Grazie. Figure: putti. Oggetti: tridente; zappa. Animali mitologici: Cerbero. Animali: colombe; pipistrelli. Fenomeni atmosferici: nuvole. Decorazioni: festoni con fiori e frutti.

DATI ANALITICI

ISCRIZIONI [1 / 9]

Classe di appartenenza: di commento

Lingua: LAT

Tecnica di scrittura: a incisione

Posizione: nel margine inferiore, al centro

Trascrizione

Cupido paenam sumpturus de Matris iniurijs, puellam Gratijs indicat, iam ipsius forma captus, suaque flamma combustus.

ISCRIZIONI [2 / 9]

Classe di appartenenza: di commento

Lingua: LAT

Tecnica di scrittura: a incisione

Tipo di caratteri: corsivo

Posizione: nel margine inferiore, in basso a sinistra

Trascrizione: Tridentem gerit Amor Neptuno aquarum Domino eius flammis incenso, maritimis/ uolucris aduolantibus

ISCRIZIONI [3 / 9]

Classe di appartenenza: di commento

Lingua: LAT

Tecnica di scrittura: a incisione

Tipo di caratteri: corsivo

Posizione: nel margine inferiore, in basso a destra

Trascrizione

Fero Vmbrarum Rege domito, bisulcum telum uibrat Amor Plutonis spolium./ Cerbero tricipite perdomito, pulsisque Vespertilionibus.

ISCRIZIONI [4 / 9]

Classe di appartenenza: indicazione di responsabilità

Lingua: LAT

Tecnica di scrittura: a incisione

Tipo di caratteri: corsivo

Posizione: nel margine inferiore, in basso a sinistra

Trascrizione: Raphael Sanctius Vrbinas inuentor.

ISCRIZIONI [5 / 9]

Classe di appartenenza: indicazione di responsabilità

Lingua: LAT

Tecnica di scrittura: a incisione

Tipo di caratteri: corsivo

Posizione: nel margine inferiore, in basso al centro

Trascrizione

Typis ac Sumptibus Dominici de Rubeis Io. Iacobi filij ac Haeredis. Romae ad Templum S.tae Mariae de Pace cum Priuil. Summi Pontificis, et Sup. perm.

ISCRIZIONI [6 / 9]

Classe di appartenenza: indicazione di responsabilità

Lingua: LAT

Tecnica di scrittura: a incisione

Tipo di caratteri: corsivo

Posizione: nel margine inferiore, in basso a destra

Trascrizione: Nicolaus Dorigny delin.et inc.

ISCRIZIONI [7 / 9]

Classe di appartenenza: didascalica

Tecnica di scrittura: a incisione

Posizione: nel margine inferiore, nell'angolo a destra

Trascrizione: 3

ISCRIZIONI [8 / 9]

Classe di appartenenza: nota manoscritta

Tecnica di scrittura: a penna

Posizione: al recto, in basso a destra

Trascrizione: B-88.

ISCRIZIONI [9 / 9]

Classe di appartenenza: nota manoscritta

Tecnica di scrittura: a matita

Posizione: al verso, al centro

Trascrizione: 1168

STEMMI, EMBLEMI, MARCHI

Classe di appartenenza: timbro a inchiostro

Qualificazione: di collezione

Identificazione: Accademia Carrara - Museo

Quantità: 1

Posizione: al verso, al centro

Descrizione

timbro rettangolare con angoli tagliati e con la scritta: "ACCADEMIA CARRARA / BELLE ARTI BERGAMO / BIBLIOTECA" (malamente leggibile)

Notizie storico-critiche

L'incisione fa parte della serie di 11 stampe con frontespizio realizzate da Nicolas Dorigny nel 1693 e dedicate a Ranuccio II Farnese. Le completano in margine i brani latini tratti dalla favola di Amore e Psiche nell'"Asino d'oro" di Apuleio, dovuti all'intervento di Giovan Pietro Bellori.

CONSERVAZIONE

STATO DI CONSERVAZIONE

Data: 2006

Stato di conservazione: buono

Indicazioni specifiche: Macchie. Pieghe: al centro.

Fonte: osservazione diretta

CONDIZIONE GIURIDICA E VINCOLI

CONDIZIONE GIURIDICA

Indicazione generica: proprietà Ente pubblico territoriale

Indicazione specifica: Comune di Bergamo

Indirizzo: Via Matteotti, 27 - 24122 Bergamo

ACQUISIZIONE

Tipo acquisizione: immissione nella proprietà

Nome: Commissaria dell'Accademia Carrara

Data acquisizione: 1958

Luogo acquisizione: BG/ Bergamo/ Municipio

Note: fonte: Immissione del Comune di Bergamo nella titolarità ... Bergamo 1958, p. 63

FONTI E DOCUMENTI DI RIFERIMENTO

DOCUMENTAZIONE FOTOGRAFICA [1 / 2]

Genere: documentazione esistente

Tipo: fotografia b/n

Codice identificativo: 1167

Note: riproduzione completa

DOCUMENTAZIONE FOTOGRAFICA [2 / 2]

Codice univoco della risorsa: SC_S_C0100-00168_IMG-0000141810

Genere: documentazione allegata

Tipo: fotografia digitale

Codice identificativo: STP01167

Note: riproduzione completa

Nome del file originale: STP01167.jpg

BIBLIOGRAFIA [1 / 4]

Genere: bibliografia specifica

Autore: Comune di Bergamo

Titolo libro o rivista: Immissione del Comune di Bergamo nella titolarità della Accademia Carrara

Luogo di edizione: Bergamo

Anno di edizione: 1958

Codice scheda bibliografia: C0060-00001

V., pp., nn.: p. 63 n. 1167

BIBLIOGRAFIA [2 / 4]

Genere: bibliografia specifica

Autore: Le Blanc Ch.

Titolo libro o rivista: Manuel de l'amateur d'estampes

Luogo di edizione: Paris

Anno di edizione: 1854-1888

Codice scheda bibliografia: C0060-00003

V., pp., nn.: tomo I v. II p. 139 n. 32

BIBLIOGRAFIA [3 / 4]

Genere: bibliografia specifica

Autore: Bernini Pezzini G./ Massari S./ ProsperoValentiRodinò S.

Titolo libro o rivista: Raphael inventit. Stampe da Raffaello nelle collezioni dell'Istituto Nazionale per la grafica

Luogo di edizione: Roma

Anno di edizione: 1985

Codice scheda bibliografia: C0060-00127

V., pp., nn.: p. 155 n. VII-38

V., tavv., figg.: f. p. 634

BIBLIOGRAFIA [4 / 4]

Genere: bibliografia di confronto

Autore: Cavicchioli S.

Titolo libro o rivista: Le metamorfosi di Psiche. L'iconografia della favola di Apuleio.

Luogo di edizione: Venezia

Anno di edizione: 2002

Codice scheda bibliografia: C0100-00022

V., pp., nn.: p. 186

COMPILAZIONE

COMPILAZIONE

Anno di redazione: 2006

Ente compilatore: Accademia Carrara

Nome: Cunsolo, Elisabetta

Funzionario responsabile: Valagussa, Giovanni