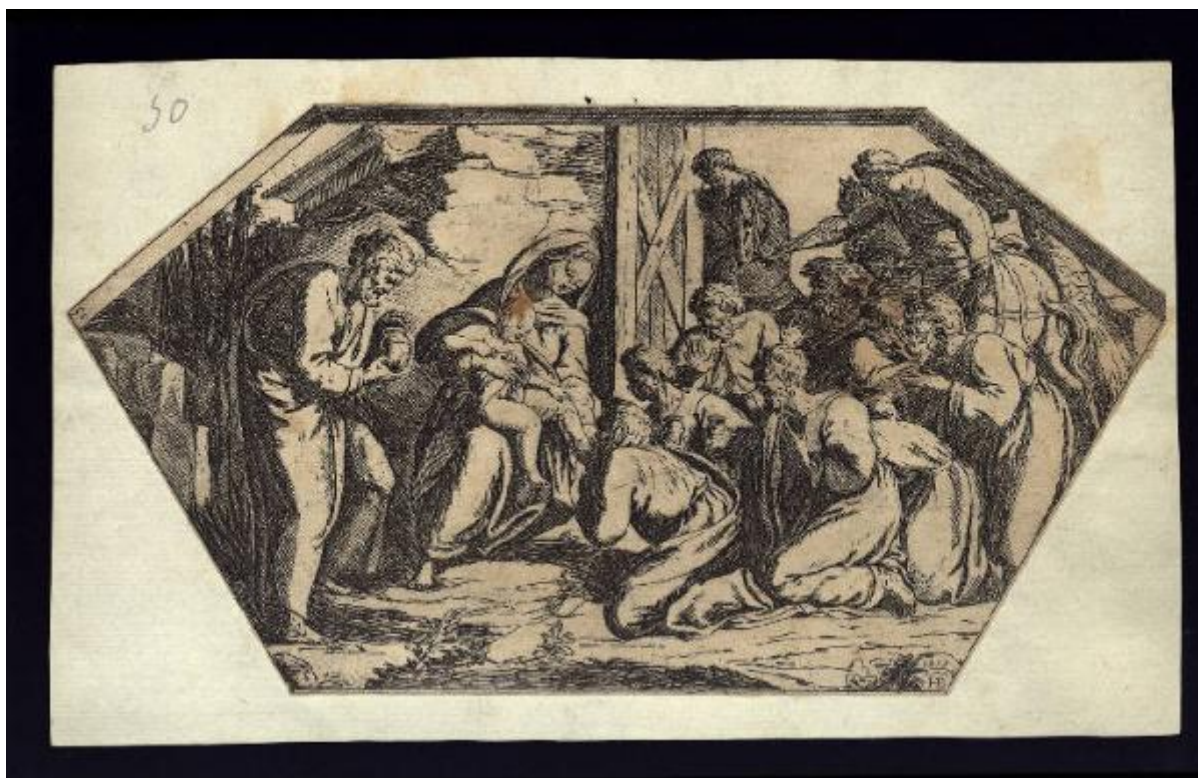


Adorazione dei Magi

Sanzio Raffaello; Borgianni Orazio



Link risorsa: <https://www.lombardiabeniculturali.it/stampe/schede/C0100-00219/>

Scheda SIRBeC: <https://www.lombardiabeniculturali.it/stampe/schede-complete/C0100-00219/>

CODICI

Unità operativa: C0100

Numero scheda: 219

Codice scheda: C0100-00219

Tipo scheda: S

Livello ricerca: P

CODICE UNIVOCO

Codice regione: 03

Numero catalogo generale: 00646904

Ente schedatore: R03/ Accademia Carrara

Ente competente: S27

RELAZIONI

STRUTTURA COMPLESSA

Livello: 43

Codice IDK della scheda madre: C0110-00364

OGGETTO

OGGETTO

Definizione: stampa smarginata

Tipologia: stampa di riproduzione

Identificazione: elemento d'insieme

QUANTITA'

Numero d'ordine: 50

Disponibilità del bene: reale

SOGGETTO

Categoria generale: sacro

Identificazione: Adorazione dei Magi

LOCALIZZAZIONE GEOGRAFICO-AMMINISTRATIVA

INDICAZIONE DEL CONTENITORE FISICO

Codice del contenitore fisico: 24771

Categoria del contenitore fisico: architettura

LOCALIZZAZIONE GEOGRAFICO-AMMINISTRATIVA ATTUALE

Stato: Italia

Regione: Lombardia

Provincia: BG

Nome provincia: Bergamo

Codice ISTAT comune: 016024

Comune: Bergamo

COLLOCAZIONE SPECIFICA

Tipologia: museo

Denominazione: Accademia Carrara

Indirizzo: Piazza Giacomo Carrara

Denominazione struttura conservativa - livello 1: Accademia Carrara

Denominazione struttura conservativa - livello 2: Gabinetto Disegni e Stampe

Tipologia struttura conservativa: museo

Collocazione originaria: SC

Altra denominazione [1 / 4]: Palazzo del Conte G. Carrara

Altra denominazione [2 / 4]: Palazzo del Conte G. Carrara

Altra denominazione [3 / 4]: Pinacoteca Carrara

Altra denominazione [4 / 4]: Pinacoteca Carrara

ALTRE LOCALIZZAZIONI GEOGRAFICO-AMMINISTRATIVE

Tipo di localizzazione: luogo di provenienza

LOCALIZZAZIONE GEOGRAFICO-AMMINISTRATIVA

Continente: Europa

Stato: Italia

Regione: Lombardia

Provincia: BG

Comune: BERGAMO

COLLOCAZIONE SPECIFICA

Tipologia: palazzo

Qualificazione: privato

Denominazione: Palazzo Carrara

Denominazione struttura conservativa - livello 1: Collezione privata Carrara Giacomo

DATA

Data ingresso: sec. XVIII

Data uscita: 1796

DATI PATRIMONIALI E COLLEZIONI

INVENTARIO

Data: 1958

Numero: 01218

RAPPORTO

RAPPORTO BENE FINALE/ORIGINALE

Stadio bene in esame: derivazione

Bene finale/originale: affresco

Autore bene finale/originale: Sanzio Raffaello

Datazione bene finale/originale: 1516/ 1519

Collocazione bene finale/originale: Città del Vaticano/ Palazzi Vaticani/ Logge

CRONOLOGIA

CRONOLOGIA GENERICA

Secolo: sec. XVII

CRONOLOGIA SPECIFICA

Da: 1615

A: 1615

Motivazione cronologia: data

RIFERIMENTO MATRICE

Luogo di conservazione matrice: RM/ Roma/ Calcografia Nazionale

Cronologia generica matrice: sec. XVII

Cronologia specifica matrice: 1615

Motivazione cronologia matrice: data

DEFINIZIONE CULTURALE

AUTORE [1 / 2]

Ruolo: inventore

Nome di persona o ente: Sanzio Raffaello

Tipo intestazione: P

Dati anagrafici/Periodo di attività: 1483/ 1520

Codice scheda autore: C0060-00295

Motivazione dell'attribuzione: bibliografia

AUTORE [2 / 2]

Ruolo: incisore

Nome di persona o ente: Borgianni Orazio

Tipo intestazione: P

Dati anagrafici/Periodo di attività: 1578/ 1616

Codice scheda autore: C0100-00027

Motivazione dell'attribuzione: monogramma

DATI TECNICI

MATERIA E TECNICA

Materia: acquaforte

MISURE

Parte: Parte incisa

Unità: mm

Altezza: 135

Larghezza: 255

MISURE FOGLIO

Unità: mm

Altezza: 141

Larghezza: 259

Filigrana: non rilevabile perché la stampa è controfondata

Formato: esagonale

Indicazioni sul soggetto

Personaggi: Madonna; san Giuseppe; Gesù Bambino; Magi; pastori. Animali: cavalli. Costruzioni: capanna.

DATI ANALITICI

ISCRIZIONI [1 / 3]

Classe di appartenenza: indicazione di responsabilità

Tecnica di scrittura: a incisione

Posizione: nell'inciso, nell'angolo in basso a destra

Trascrizione: HB

ISCRIZIONI [2 / 3]

Classe di appartenenza: documentaria

Tecnica di scrittura: a incisione

Posizione: nell'inciso, nell'angolo in basso a destra

Trascrizione: 1615

ISCRIZIONI [3 / 3]

Classe di appartenenza: didascalica

Tecnica di scrittura: a incisione

Posizione: al recto, a sinistra

Trascrizione: 50

Notizie storico-critiche

L'incisione fa parte della serie di 52 tavole numerate, prive di frontespizio, realizzate da Orazio Borgianni nel 1615. Dell'intera serie si conoscono tre stati: un primo stato "ante litteram", un secondo stato caratterizzato dalla presenza di versetti biblici in margine ad alcune tavole, e un terzo stato con l'aggiunta dell'indirizzo dell'editore su parte dei fogli (cfr. Bernini Pezzini, Massari, Prospero Valenti Rodinò 1985, p. 84). I fogli smarginati conservati presso il Gabinetto disegni e stampe dell'Accademia Carrara non permettono di stabilire a quale stato appartenga questa serie. I rami si conservano a Roma alla Calcografia Nazionale.

CONSERVAZIONE

STATO DI CONSERVAZIONE

Data: 2006

Stato di conservazione: buono

Indicazioni specifiche: Macchie.

Fonte: osservazione diretta

CONDIZIONE GIURIDICA E VINCOLI

CONDIZIONE GIURIDICA

Indicazione generica: proprietà Ente pubblico territoriale

Indicazione specifica: Comune di Bergamo

Indirizzo: Via Matteotti, 27 - 24122 Bergamo

ACQUISIZIONE

Tipo acquisizione: immissione nella proprietà

Nome: Commissaria dell'Accademia Carrara

Data acquisizione: 1958

Luogo acquisizione: BG/ Bergamo/ Municipio

Note: fonte: Immissione del Comune di Bergamo nella titolarità ... Bergamo 1958, p. 63

FONTI E DOCUMENTI DI RIFERIMENTO

DOCUMENTAZIONE FOTOGRAFICA [1 / 2]

Genere: documentazione esistente

Tipo: fotografia b/n

Codice identificativo: 1218

Note: riproduzione completa

DOCUMENTAZIONE FOTOGRAFICA [2 / 2]

Codice univoco della risorsa: SC_S_C0100-00219_IMG-0000141861

Genere: documentazione allegata

Tipo: fotografia digitale

Codice identificativo: STP01218

Note: riproduzione completa

Nome del file originale: STP01218.jpg

BIBLIOGRAFIA [1 / 6]

Genere: bibliografia specifica

Autore: Comune di Bergamo

Titolo libro o rivista: Immissione del Comune di Bergamo nella titolarità della Accademia Carrara

Luogo di edizione: Bergamo

Anno di edizione: 1958

Codice scheda bibliografia: C0060-00001

V., pp., nn.: p. 63 n. 1218

BIBLIOGRAFIA [2 / 6]

Genere: bibliografia specifica

Autore: Gori Gandellini G.

Titolo libro o rivista: Notizie storiche degl'intagliatori

Luogo di edizione: Siena

Anno di edizione: 1771

Codice scheda bibliografia: C0060-00016

V., pp., nn.: v. I p. 160

BIBLIOGRAFIA [3 / 6]

Genere: bibliografia specifica

Autore: Bartsch A.

Titolo libro o rivista: Le peintre-graveur

Luogo di edizione: Vienna

Anno di edizione: 1803-1821

Codice scheda bibliografia: C0060-00002

V., pp., nn.: v. XVII p. 179 n. 50

BIBLIOGRAFIA [4 / 6]

Genere: bibliografia specifica

Autore: Le Blanc Ch.

Titolo libro o rivista: Manuel de l'amateur d'estampes

Luogo di edizione: Paris

Anno di edizione: 1854-1888

Codice scheda bibliografia: C0060-00003

V., pp., nn.: tomo I v. I p. 466 n. 50

BIBLIOGRAFIA [5 / 6]

Genere: bibliografia specifica

Autore: Petrucci C.A.

Titolo libro o rivista: Catalogo generale delle stampe tratte dai rami incisi posseduti dalla Calcografia Nazionale

Luogo di edizione: Roma

Anno di edizione: 1953

Codice scheda bibliografia: C0060-00039

V., pp., nn.: p. 29 n. 849

BIBLIOGRAFIA [6 / 6]

Genere: bibliografia specifica

Autore: Bernini Pezzini G./ Massari S./ ProsperiValentiRodinò S.

Titolo libro o rivista: Raphael invenit. Stampe da Raffaello nelle collezioni dell'Istituto Nazionale per la grafica

Luogo di edizione: Roma

Anno di edizione: 1985

Codice scheda bibliografia: C0060-00127

V., pp., nn.: p. 84 n. IV-50

V., tavv., figg.: f. p. 411

COMPILAZIONE

COMPILAZIONE

Anno di redazione: 2006

Ente compilatore: Accademia Carrara

Nome: Cunsolo, Elisabetta

Funzionario responsabile: Valagussa, Giovanni